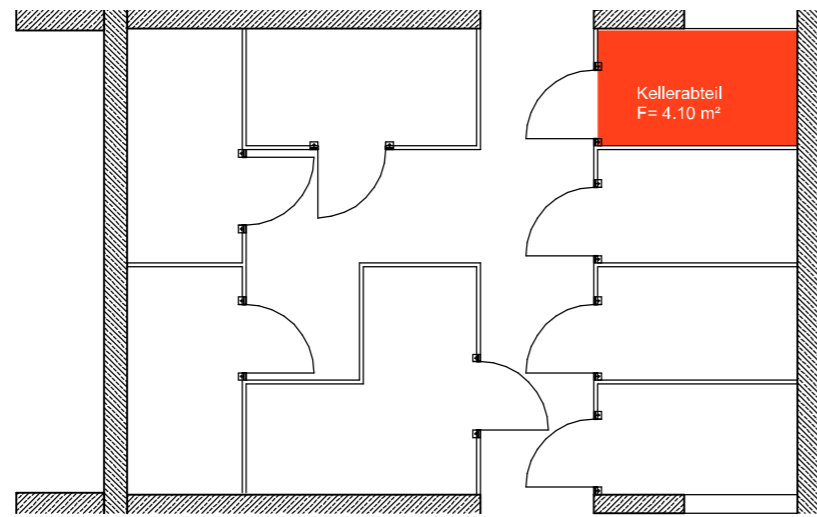
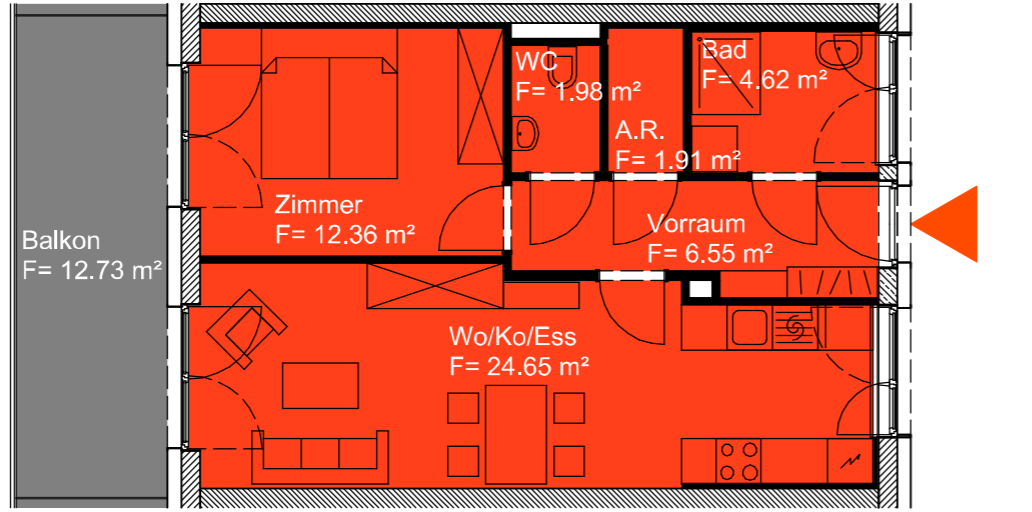


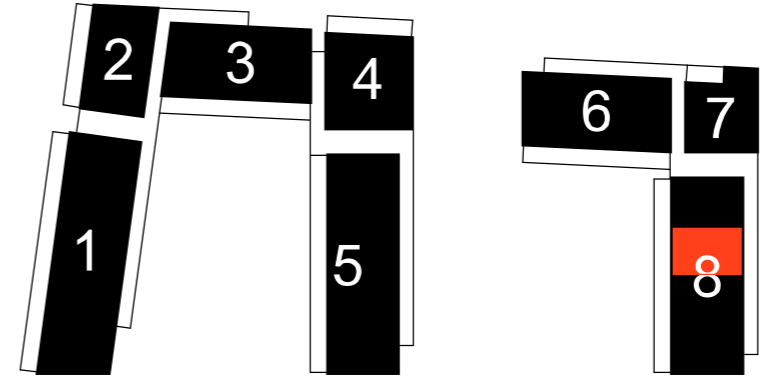
Wohnung 1:100



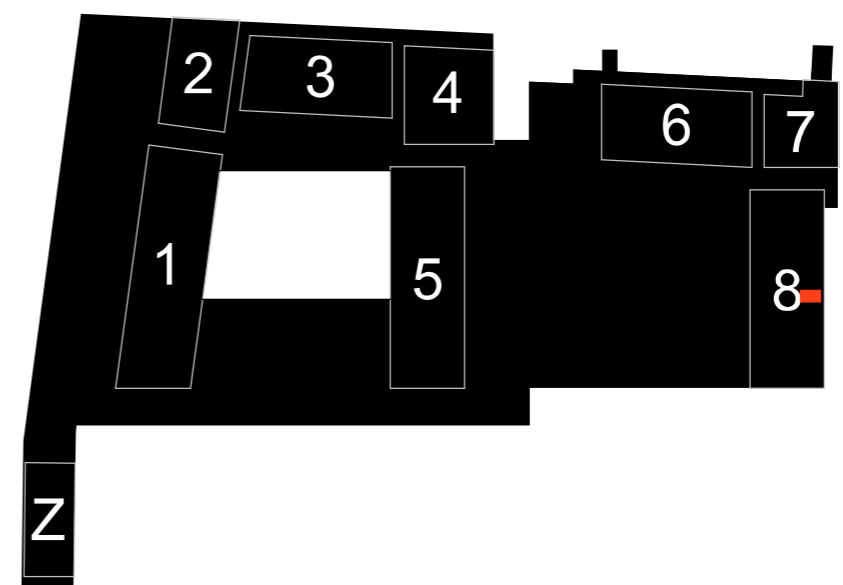
Kellerabteil 1:100

Wohnung	4.OG	Haus 8	
H 27	Top_42	Nutzfläche	52,07 m²
Wo/Ko/Ess	Holzparkett	24,65 m²	RH= 2.6 m
Zimmer	Holzparkett	12,36 m²	RH= 2.6 m
Vorraum	Feinsteinzeug	6,55 m²	RH= 2.6 m
Bad	Feinsteinzeug	4,62 m²	RH= 2.6 m
WC	Feinsteinzeug	1,98 m²	RH= 2.6 m
A.R.	Feinsteinzeug	1,91 m²	RH= 2.6 m
Balkon	Lärchenholz	12,73 m²	RH= 2,61 m
Kellerabteil	Beton	4,10 m²	RH= 2,55 m

Lage Wohnung 1:1000



Lage Kellerabteil 1:1000



VERWERTUNGSPLAN

PROJ. NR.: **1894** PLAN NR.: **V 27/4/42**

DATEINAME: PP_PLOT_verwertung_xref_2019-02-05_2d

MASZSTAB: **1:100** BEARB.: **A3** FS INDEX: **017**

DATUM (PDF): 05.02.2019

Neubau Hafnerriegel 27, 29, 29a A-8010 Graz / 157 WE + TG (132 PKW) Nutzfläche lt. MA 25 Wien 2013

GENERALPLANER UND PLANVERFASSER: **ZT**

Architekt **Manfred Zernig**
 Ragnitzstr. 175/8 8047 Graz
 Tel: 0 3 1 6 / 8 2 6 1 2 8 - 0
 E-mail: office@zernig.at

Dipl.-Ing Anton **WALLNER**
 staatlich befugte und beeidete Zivilingenieure für Bauwesen
 allgemein beeidete und gerichtlich zertifizierte Sachverständige
 Wiener Straße 180 A-8051 Graz Tel:0316/7-32-76 Fax:0316/67-32-76-410
 e-mail: office@wallner-schemitsch.at

Dipl.-Ing. **Walter SCHEMITSCH**