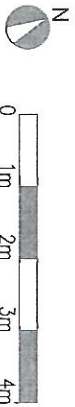


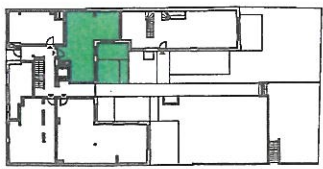
Wohnung TOP A/1B / EG
55,36 m ² Wohnfläche
4,98 m ² Terrasse
14,63 m ² Garten



ERDGESCHOSS HAUS 15

Wohnhaus
1210 WIEN, An der Oberen Alten Do

Wohnung TOP A/1B / ERDGESCH-
Wohnnutzfläche 55,3
Terrasse 4,9
Garten 14,6



ANDER OBEREN ALTEN DONAU

VERKAUFSPREIS:

VERKAUF:

EIGENTÜMER:

PLANUNG:

BMST. DIPL.-ING.(FH) HOLGER EICHBERGER GmE
2544 Leobersdorf, Leopold Hörbinger-Strasse
FAX: 43(0)2256/62241
Mobil: +43(0)699/11346144, Mail:he@speed.

Änderungen vorbehalten!!! Stand 2017-05-