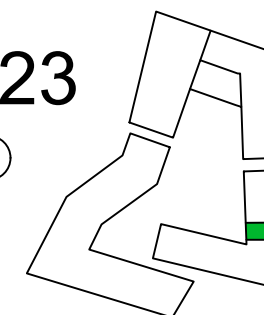




TOP 23

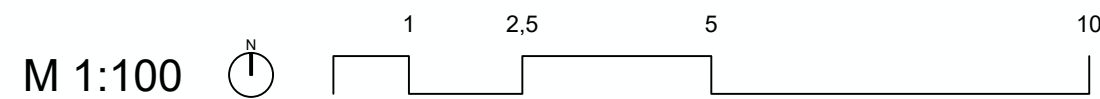
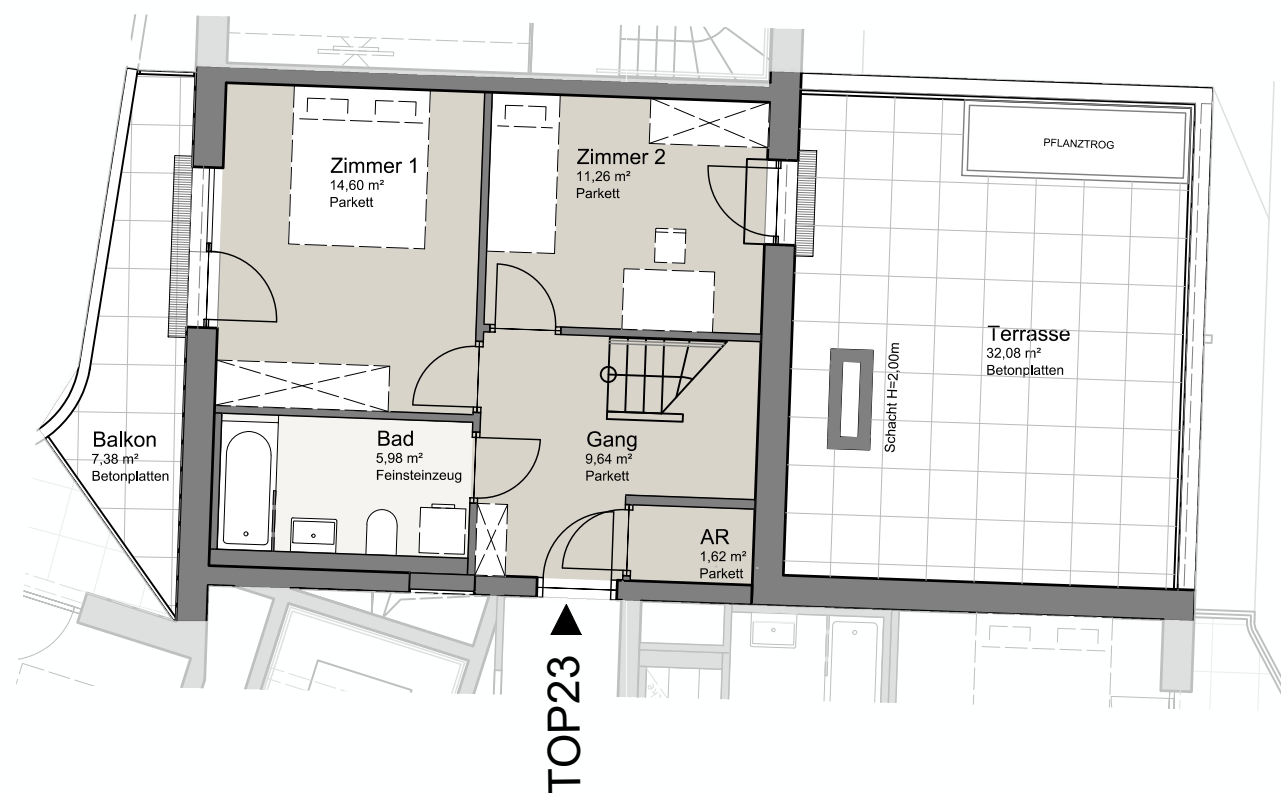
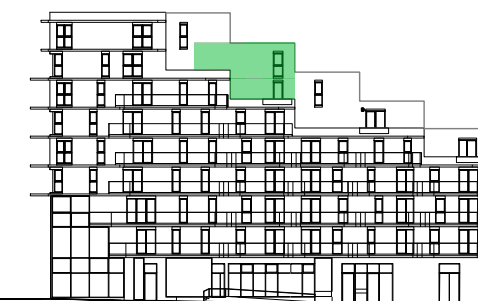
BAUTEIL B2
STIEGE 2
6.+7. STOCK



3 Zimmer

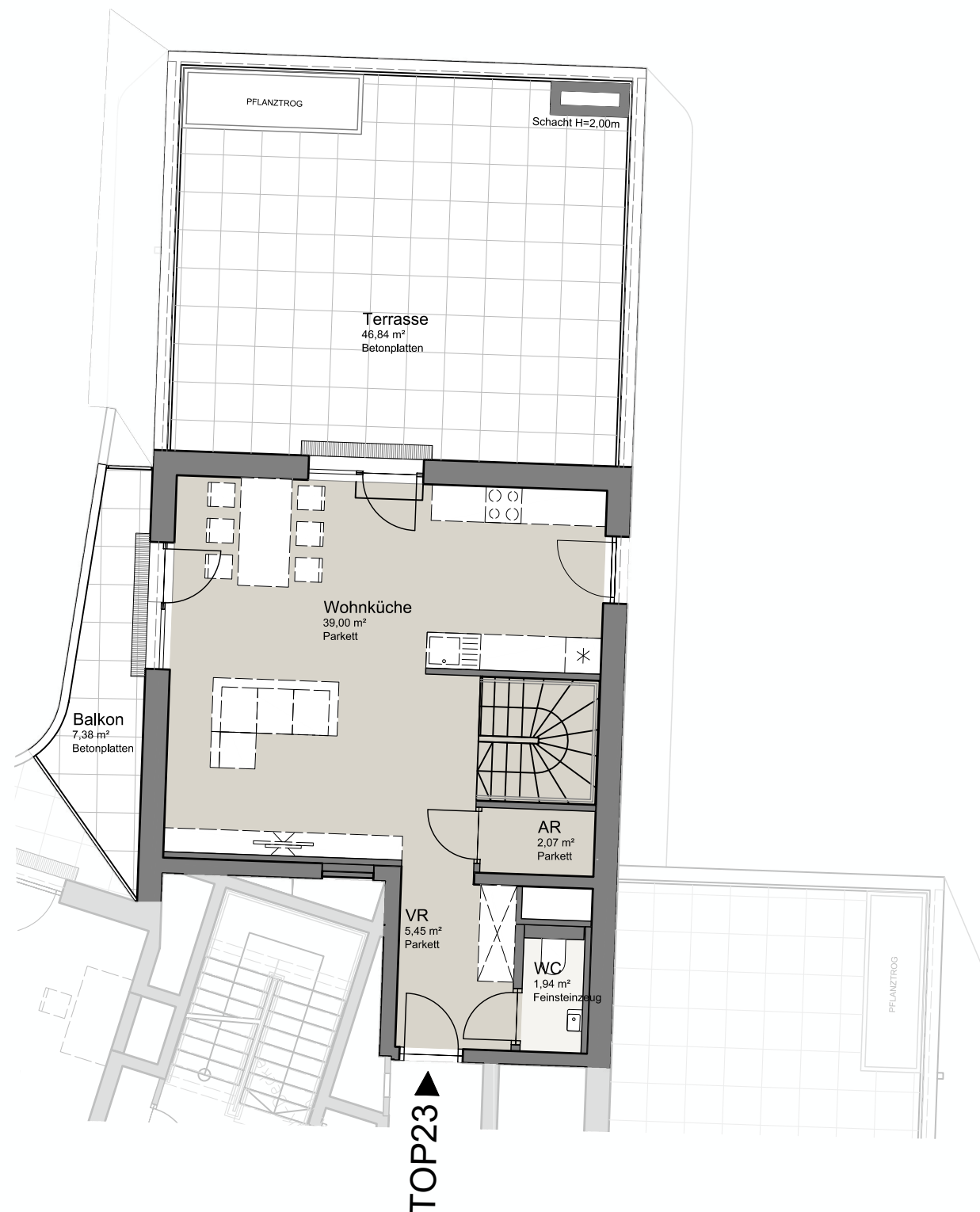
Wohnnutzfläche	91,56m ²
davon Loggia	0,00m ²
Balkon	14,76m ²
Terrasse	78,92m ²
1 Einlagerungsraum	UG

Heizwärmebedarf 23,12 kWh/m²a
Gesamtenergieeffizienzfaktor 0,845



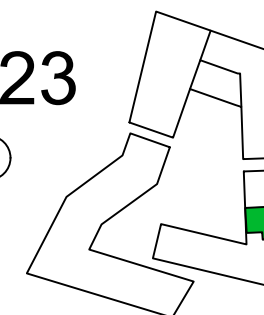
ES GILT AUSSCHLISSLICH DIE AKTUELLE BAU - UND AUSSTATTUNGSBESCHREIBUNG
AUSFÜHRUNGSBEDINGTE ÄNDERUNGEN VORBEHALTEN
FLÄCHENANGABEN SIND ROHBAUMASSE
STAND JULI 2019

IN DER STANDARDAUSSTATTUNG SIND NUR DIE SANITÄREN EINRICHTUNGSGEGENSTÄNDE (WC, BADEWANNE UND WASHBECKEN) SOWIE DIE ANSCHLÜSSE FÜR WASHMASCHINE UND ABWÄSCHE ENTHALTEN.
DIE ANDEREN EINRICHTUNGSGEGENSTÄNDE SIND LEDIGLICH ALS MÖBLIERUNGSVORSCHLAG ZU SEHEN.



TOP 23

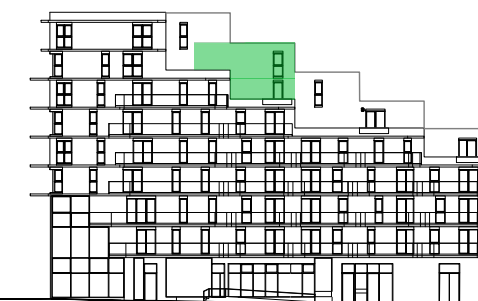
BAUTEIL B2
STIEGE 2
6.+7. STOCK



3 Zimmer

Wohnnutzfläche	91,56m ²
davon Loggia	0,00m ²
Balkon	14,76m ²
Terrasse	78,92m ²
1 Einlagerungsraum	UG

Heizwärmebedarf 23,12 kWh/m²a
Gesamtenergieeffizienzfaktor 0,845



ES GILT AUSSCHLISSLICH DIE AKTUELLE BAU - UND AUSSTATTUNGSBESCHREIBUNG
AUSFÜHRUNGSBEDINGTE ÄNDERUNGEN VORBEHALTEN
FLÄCHENANGABEN SIND ROHBAUMASSE
STAND JULI 2019

IN DER STANDARD-AUSSTATTUNG SIND NUR DIE SANITÄREN EINRICHTUNGSGEGENSTÄNDE (WC, BADEWANNE UND WASHBECKEN) SOWIE DIE ANSCHLÜSSE FÜR WASHMACHINE UND ABWÄSCHE ENTHALTEN.
DIE ANDEREN EINRICHTUNGSGEGENSTÄNDE SIND LEDIGLICH ALS MÖBLIERUNGSVORSCHLAG ZU SEHEN.

M 1:100