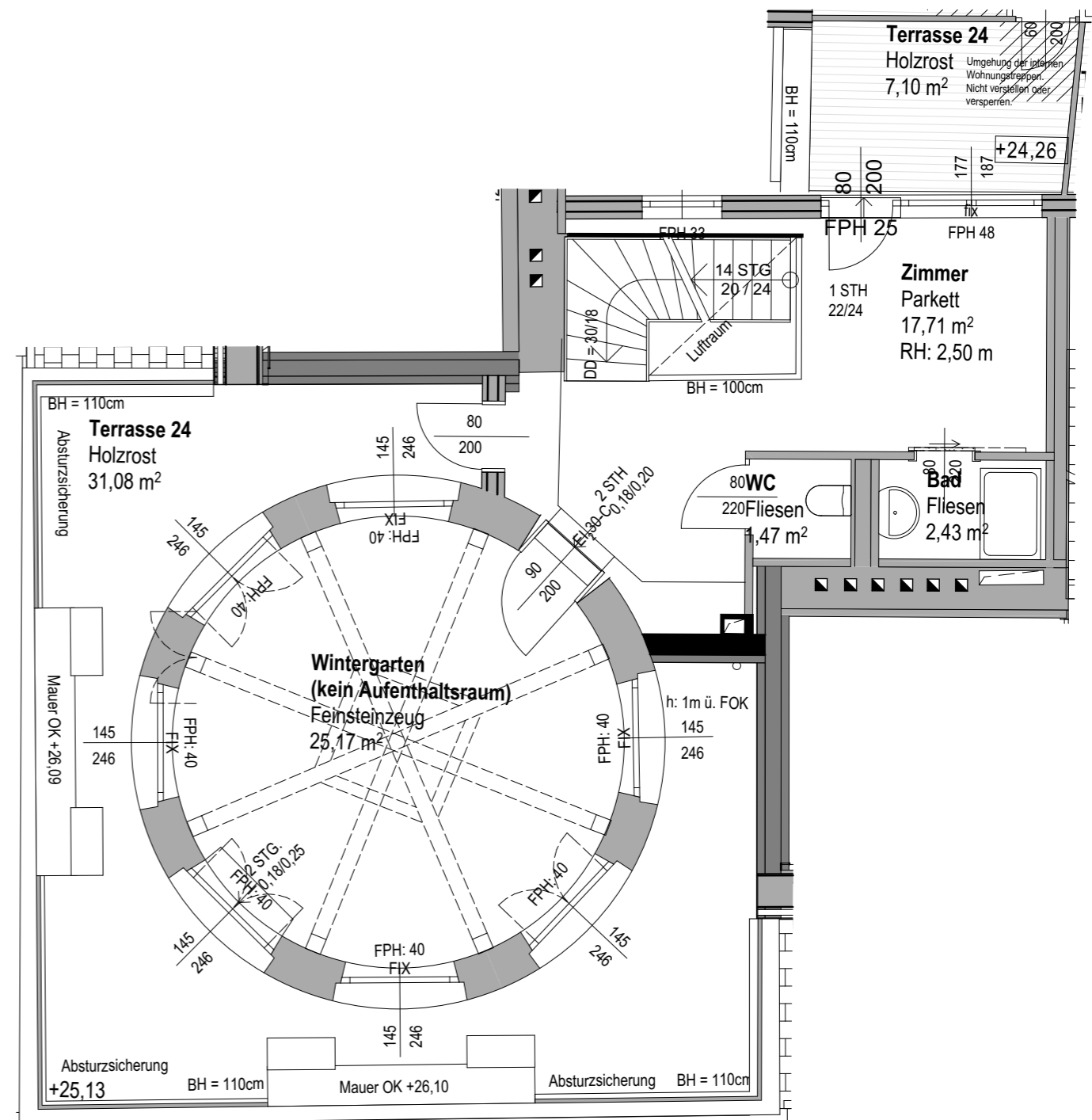


Dachgeschoß 1



Dachgeschoß 2

Alle Masse sind Rohbaumasse. Naturmasse können abweichen.
KOTEN PRÜFEN! NATURMASSE SIND VOR ORT ZU NEHMEN!
Unverbindliche Plankopie!
Änderungen und Abweichungen in der Planung und Bauausführung sind vorbehalten,
sowie Änderungen, die von der Bauaufsicht vor Ort entschieden werden.
Stand: 1. Auswechslungsplan

Top 24

Dachgeschoß 1
Dachgeschoß 2

Der Möblierungsvorschlag ist nicht Gegenstand der Planung und dient nur der besseren Orientierung. Koten sind nicht für die Bestellung von Einbaumöbeln verwendbar - Naturmasse erforderlich.

Dachgeschoßausbau
Julius-Tandler-Platz 4 in 1090 Wien

Bauherr
Privatstiftung Althangrund
Bauvorhaben Julius Tandler Platz 8
Gemeindeaugasse 17/1
1220 Wien

Architekt
Schuberth und Schuberth ZT GmbH
Gumpendorferstr. 10-12/20, 1060 Wien,
T: 01 920 46 89, F: 01 920 46 89 10,
www.schuberthundschuberth.at

Einzelwohnungspläne A3
DG1_DG2 Top 24

Maßstab
1:75
(Format A3)

Datum
15.03.2018



Index
A