



2 ZIMMER WOHNUNG, 8010 GRAZ

## Ruckerlberg (Schillerplatz Nähe)

Objektnummer: OUBN1

[Online ansehen und mieten](#)

Schöne, renovierte Altbauwohnung, 75m<sup>2</sup>, in ruhiger Grünlage im Villenviertel am Fuß des Ruckerlbergs gelegen. Direkter Zugang in den Garten, sehr gute Infrastruktur, nur 200m zu Straßenbahn und Bus, 20min zu Fuß in die Innenstadt, LKH, Universität.

<b>Zeitraum</b>	18.12.2025 - 18.01.2026
<b>Personenanzahl</b>	2
<b>Gesamtbetrag</b> inkl. Ust.	€ 1.675,88
Kaution	€ 1.300,00



### Wohnfläche

75m<sup>2</sup>



### Maximalbelegung

2 Personen



### Gesamte Unterkunft <sup>?</sup>

1 Privates Badezimmer 1 getrenntes Schlafzimmer



### Erdgeschoss



### Check-in

14:00 - 19:00 Uhr



### Check-out

14:00 - 19:00 Uhr

## Schlafmöglichkeiten

### Schlafzimmer



1x Doppelbett (1,60 m x 2 m)



1x Kinder/Babybett

## Beschreibung zur Unterkunft

Die Wohnung besteht aus einem großzügigen Vorraum, einer separaten Toilette, einem Badezimmer mit bodengleicher Dusche und Handtuchtrockner. Das Schlafzimmer mit Parkettboden ist ca 19m<sup>2</sup> mit einem 1,6m breiten Holzdoppelbett und einem Kleiderschrank. Parkettboden befindet sich auch im sonnigen, sehr geräumigen Wohnzimmer ( 36m<sup>2</sup> ) mit Küche und Erker. Der gemütliche Erker mit dem Blick in den Garten ladet zur Entspannung ein. Die Küche ist voll ausgestattet mit Kühlschrank, E-Herd, Backrohr und Geschirrspüler. Es gibt auch eine Waschmaschine mit integriertem Trockner. Eine Fußbodenheizung sorgt für ein angenehmes Wohngefühl.

Da wir im selben Haus wohnen können wir Sie gerne über die besten Radwege und Verkehrsverbindungen , sowie schöne Spazier- und Wandermöglichkeiten informieren.

## Ausstattung & Merkmale



### Grundausstattung

- Garten
- TV
- Privater Trockner
- Handtücher
- Staubsauger
- Reinigungsutensilien
- Internet/Wlan
- Private Waschmaschine
- Bettwäsche
- private Toilette
- Bügeleisen & Bügelbrett
- Haartrockner



### Erstversorgung

- Toilettenpapier
- auf Anfrage Kühlschrankfüllung
- Seife



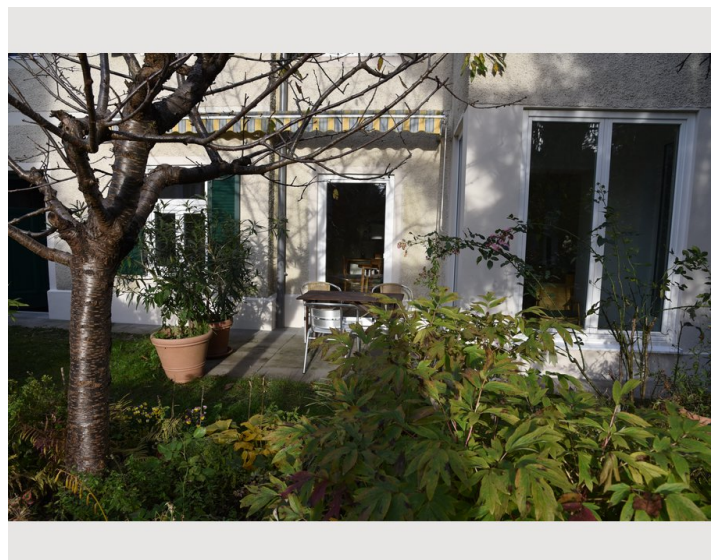
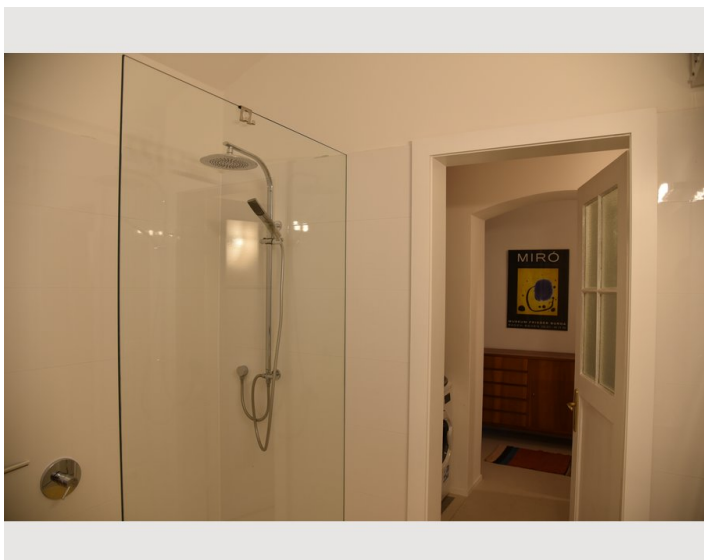
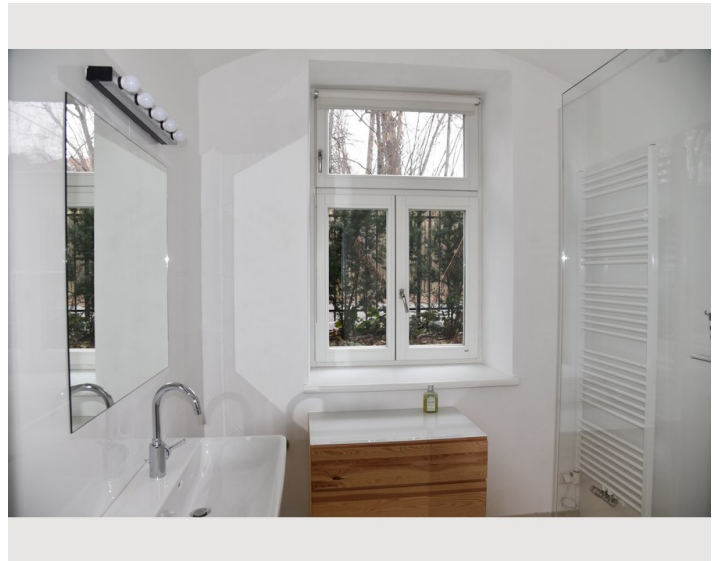
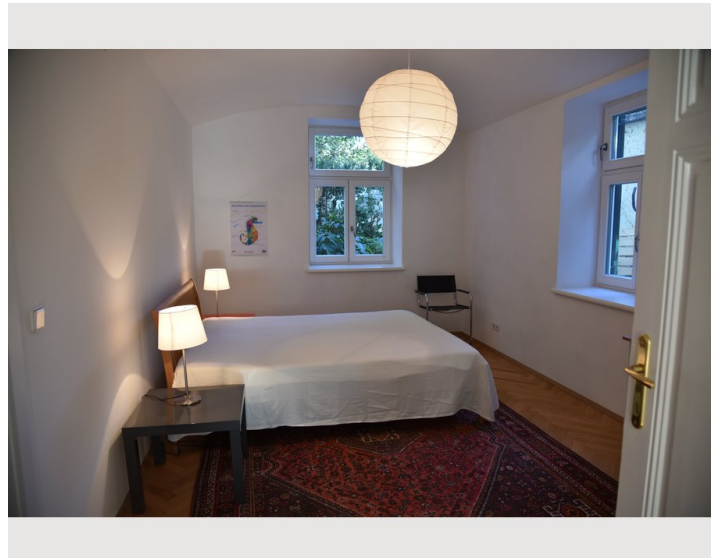
### Küche

- Eigene Küche
- Gläser/Geschirr
- Kochutensilien
- Geschirrspüler

## Informationen

- Rauchen verboten
- Privater Eingang
- Fahrradraum kostenlos
- Kurzparkzone kostenpflichtig
- Haustiere verboten

## Bildergalerie







The map displays the St. Leonhard district in Vienna. A green circular icon with a white clock face is positioned on Ruckerberggasse. The map includes labels for various streets such as Leopoldsdorfer Hauptstraße, Ruckerberggasse, and others. Landmarks like August-Matthey-Park and Herz-Jesu-Kirche are also labeled. The map is credited to Mapbox and OpenStreetMap.