



2 ZIMMER WOHNUNG, 5431 KUCHL

## Wohnung

Objektnummer: 1. Jadorf

[Online ansehen und mieten](#)

<b>Zeitraum</b>	13.01. - 13.02.2026
<b>Personenanzahl</b>	2
<b>Gesamtbetrag</b> inkl. Ust.	€ 1.524,07
Kaution	€ 1.200,00

Die Wohnung befindet sich im Ortsteil Jadorf, der Kuchler Badensee ist in wenigen Minuten erreichbar. Weitere Infrastrukturangebote wie Einkaufsmöglichkeiten, Cafés, Gaststätten, Ärzte usw. sind ebenfalls nahe und bequem erreichbar.



### Wohnfläche

50m<sup>2</sup>



### Maximalbelegung

2 Personen



### Gesamte Unterkunft <sup>?</sup>

1 Privates Badezimmer 1 getrenntes Schlafzimmer 1 Wohn-Schlafzimmer



### Erdgeschoss



### Check-in

00:00 - 00:00 Uhr



### Check-out

00:00 - 10:00 Uhr

## Schlafmöglichkeiten

### Schlafzimmer



1x Doppelbett (1,80 m x 2 m)

### Wohnen & Schlafen

## Beschreibung zur Unterkunft

Die Wohnung befindet sich in einem Mehrfamilienhaus und liegt in einer ruhigen Ortsteil von Kuchl. Parkplätze sind verfügbar.

## Ausstattung & Merkmale



### Grundausstattung

- Internet/Wlan
- Private Waschmaschine
- Handtücher
- Privater Parkplatz
- Bügeleisen & Bügelbrett
- TV
- Bettwäsche
- private Toilette
- Staubsauger
- Reinigungsutensilien



### Feuerstelle

- Schwedenofen



### Erstversorgung

- Toilettenpapier
- auf Anfrage Kühlschrankfüllung
- Seife



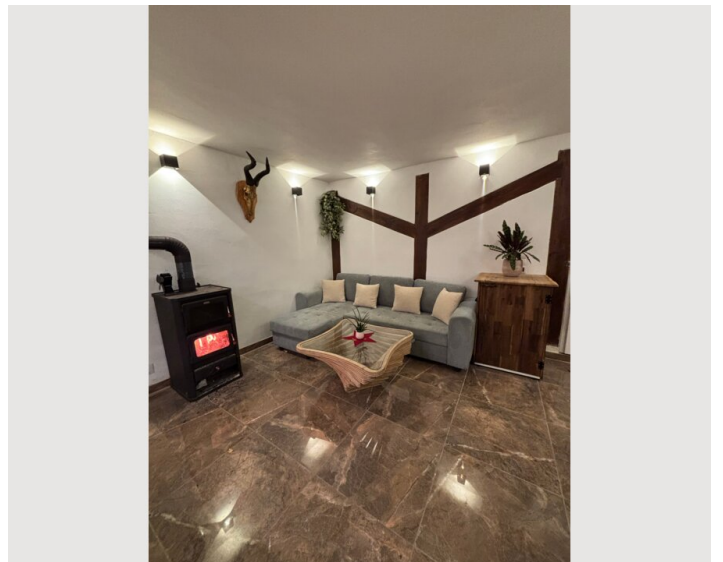
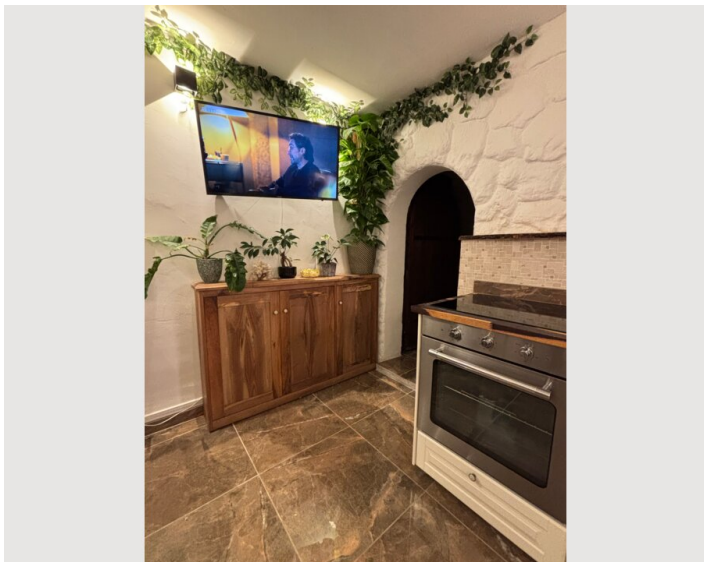
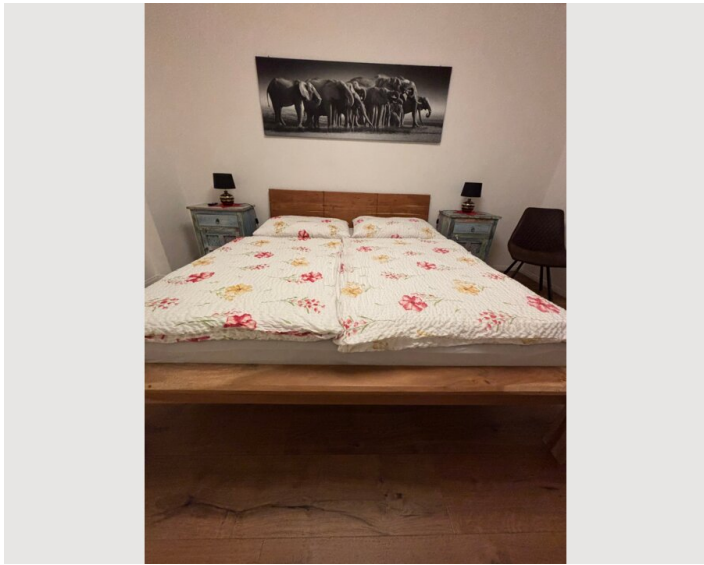
### Küche

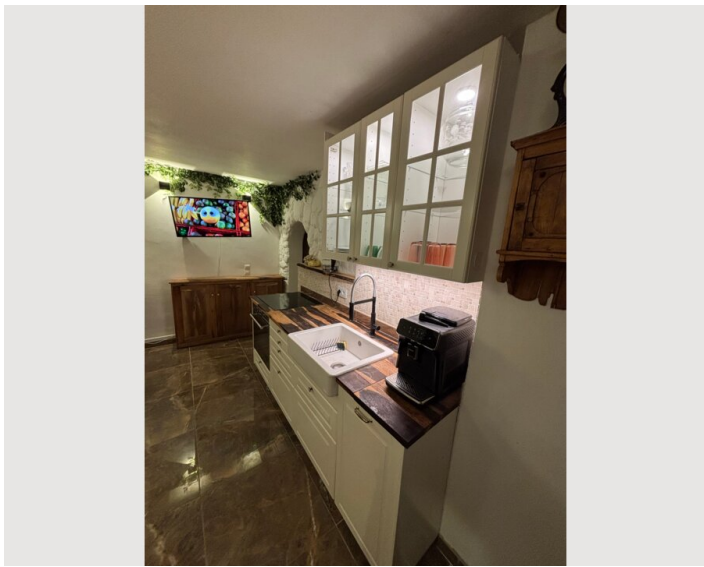
- Eigene Küche
- Gläser/Geschirr
- Geschirrspüler
- Kochutensilien
- Kaffeemaschine

## Informationen

- Für Bauarbeiter geeignet
- Rauchen verboten
- Privater Eingang
- Haustiere erlaubt
- Für Kinder ungeeignet
- Schreibtisch/Arbeitsplatz
- Haustiere auf Anfrage
- Regelmäßige Reinigung kostenpflichtig


## Bildergalerie





### Infrastruktur

 8 Gehminuten

 20 Minuten (Flughafen Salzburg)

 Fahrzeit 5 Minuten

 Fahrzeit 5 Minuten

 Fahrzeit 5 Minuten

---

Die Wohnung befindet sich im Ortsteil Jadorf, der Kuchler Badensee ist in wenigen Autominuten erreichbar. Weitere Infrastrukturangebote wie Einkaufsmöglichkeiten, Cafés, Gaststätten, Ärzte usw. sind ebenfalls nahe und bequem erreichbar.

## Lage

