



HAUS, 4863 SEEWALCHEN

Haus mit Blick auf See und Berge am Attersee

Objektnummer: GZYZ1

[Online ansehen und mieten](#)

Zeitraum	17.12.2025 - 17.01.2026
Personenanzahl	2
Gesamtbetrag inkl. Ust.	€ 5.302,06
Kaution	€ 4.100,00

Unser Haus hat eine der schönsten Lagen nach Süden über dem Attersee in einer ruhigen Sackgasse. Haupträume sind Parterre und 1. Etage. Wir vermieten während unseres Auslandsaufenthaltes.



Wohnfläche

300m²



Maximalbelegung

4 Personen



Gesamte Unterkunft [?]

2 Private Badezimmer 2 getrennte Schlafzimmer



1. Stockwerk



Check-in

10:00 - 22:00 Uhr



Check-out

00:00 - 12:00 Uhr

Schlafmöglichkeiten

Schlafzimmer 1



1x Doppelbett (1,80 m x 2 m)

Schlafzimmer 2



1x Doppelbett (1,80 m x 2 m)

Beschreibung zur Unterkunft

Unser Haus hat eine der schönsten Lagen nach Süden über dem Attersee in einer ruhigen Sackgasse. Haupträume sind Parterre und 1. Etage. Wir vermieten während unseres Auslandsaufenthaltes. Das Dorf ist sehr ländlich und ruhig. Reitställe, Klettergarten und Gasthaus in der Nähe. Autobahnanschluss 10 min. Nächst größerer Ort Seewalchen und Vöcklabruck mit allen Einkaufsmöglichkeiten. Das Haus liegt nach Süden mit Balkon in 1. Etage Terrasse nach Osten und Westen. Solarbeheizter Pool. Hauptheizung ist Kachelofen und zusätzlich Infrarot.

Ausstattung & Merkmale



Grundausstattung

- Balkon
 - Wintergarten
 - Internet/Wlan
 - TV
 - Privater Trockner
 - Handtücher
 - Toilette am Gang
 - Parken auf der Straße ohne zeitliche Begrenzung kostenlos möglich
 - Bügeleisen & Bügelbrett
 - Haartrockner
 - Terrasse
 - Garten
 - Musikanlage/Dockingstation
 - Private Waschmaschine
 - Bettwäsche
 - private Toilette
 - Privater Parkplatz
 - Staubsauger
 - Reinigungsutensilien
-



Feuerstelle

- Gasgrill
 - Kachelofen
-



Pool

- Outdoor Pool
-



Wellness

- Sauna
 - Fitnessraum
-



Erstversorgung

- Toilettenpapier
 - Shampoo
 - Seife
 - Nespressokapseln
-



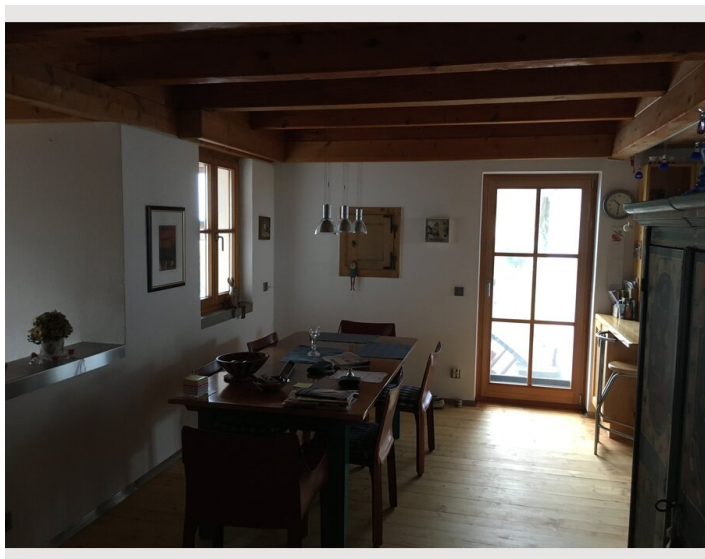
Küche

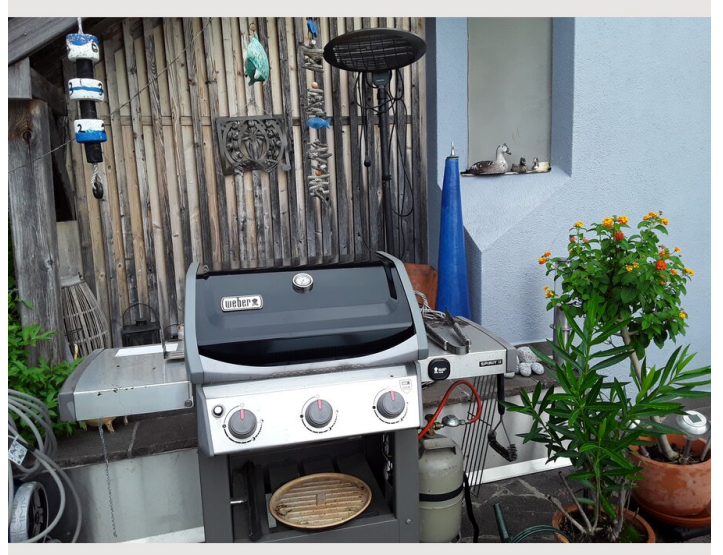
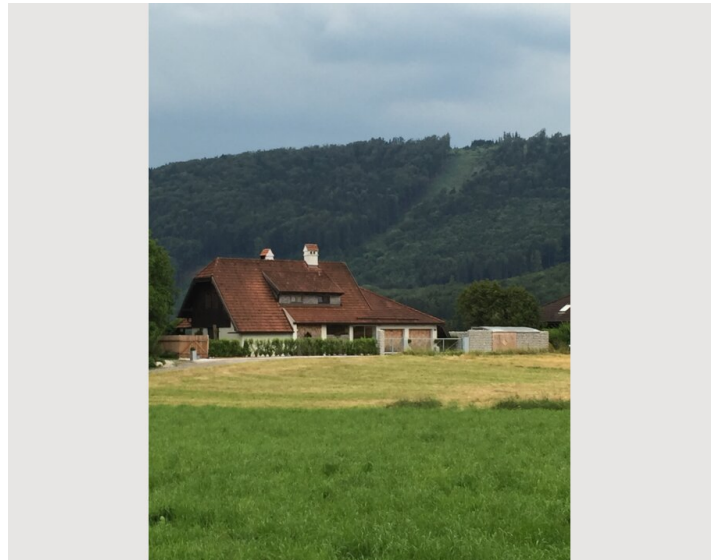
- Eigene Küche
- Kochutensilien
- Gläser/Geschirr
- Espressomaschine
- Geschirrspüler

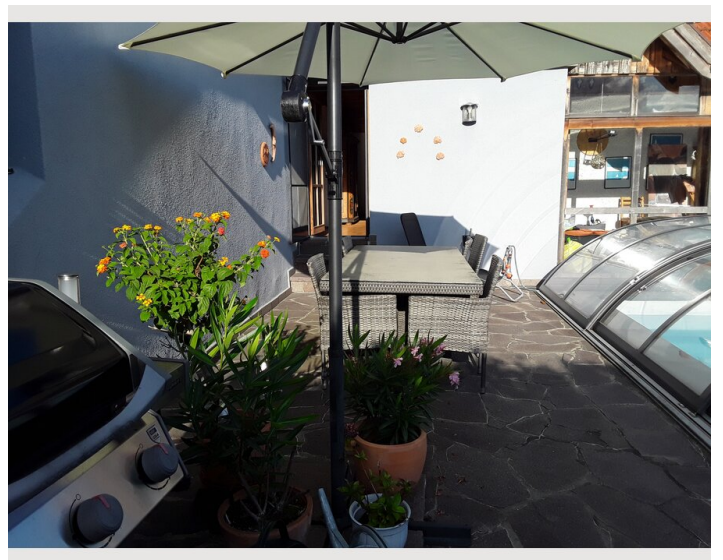
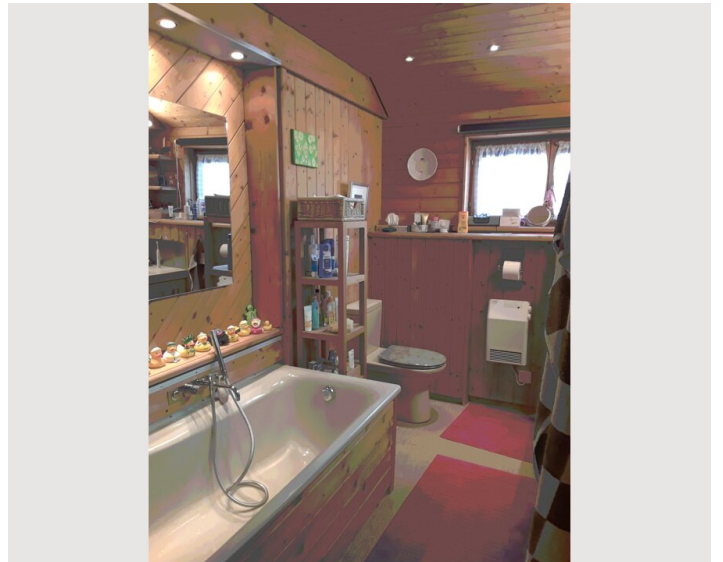
Informationen

- Für Kinder geeignet
- Schreibtisch/Arbeitsplatz
- Haustiere verboten
- Fahrradraum kostenlos
- Rauchen verboten
- Privater Eingang
- Regelmäßige Reinigung kostenpflichtig

Bildergalerie









Infrastruktur



Das Dorf ist sehr ländlich und ruhig. Reitställe, Hochseil-Klettergarten und Gasthaus in der Nähe. Autobahnanschluss 10 min. Nächster größerer Ort Seewalchen und Vöcklabruck mit allen Einkaufsmöglichkeiten.

Lage

