



2 ZIMMER WOHNUNG, 5280 BRAUNAU AM INN

Neubauwohnung in ruhiger, zentrumsnaher Seitengasse

Objektnummer: KQMV1

[Online ansehen und mieten](#)

Neuwertige 2-Zimmer Wohnung 45m² + 7m²-Terrasse im Erdgeschoss in einem Doppelhaus in Braunau. Ruhige Lage und nur 20 Gehminuten von der Innenstadt entfernt. Busanbindung vorhanden. Zirka 10 Gehminuten entfernt: Bäcker, Supermarkt, Apotheke, Arzt.

Zeitraum	17.04. - 17.05.2026
Personenanzahl	2
Gesamtbetrag inkl. Ust.	€ 1.468,92
Kaution	€ 1.100,00



Wohnfläche

46m²



Maximalbelegung

2 Personen



Gesamte Unterkunft [?]

1 Privates Badezimmer 1 getrenntes Schlafzimmer 1 Wohn-Schlafzimmer



Erdgeschoss



Check-in

12:00 - 21:00 Uhr



Check-out

10:00 - 11:00 Uhr

Schlafmöglichkeiten

Schlafzimmer



1x Doppelbett (1,60 m x 2 m)

Wohnen & Schlafen



1x Sofabett (1 Person)

Beschreibung zur Unterkunft

Geschmackvoll eingerichtete, moderne Wohnung in neuem Wohnhaus mit Sonnenterasse, eigenem Parkplatz direkt vor der Türe und eigenem Eingang.

Die Wohnung beinhaltet eine eigene Waschmaschine, sowie eine komplette Küchenausstattung (Küchenutensilien, Gläser, Teller, Töpfe usw.), TV, WLAN, ein gemütliches Bett, Hand- und Duschtücher und Bettwäsche. Bei Bedarf und nach Absprache kann die Wohnung in regelmäßigen Abständen (kostenpflichtig) gereinigt werden.

Ausstattung & Merkmale



Grundausstattung

- Terrasse
- TV
- Bettwäsche
- private Toilette
- Internet/Wlan
- Private Waschmaschine
- Handtücher
- Privater Parkplatz



Erstversorgung

- Toilettenpapier
- Seife
- auf Anfrage Kühlschrankfüllung
- Shampoo
- Nespressokapseln



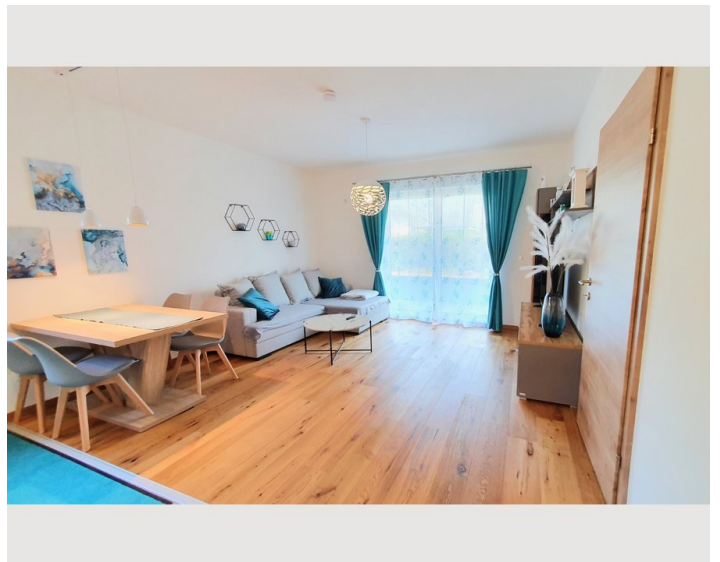
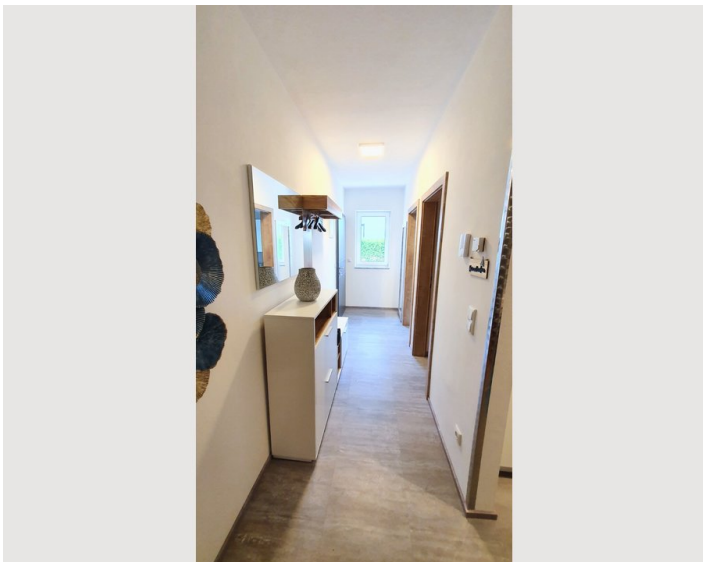
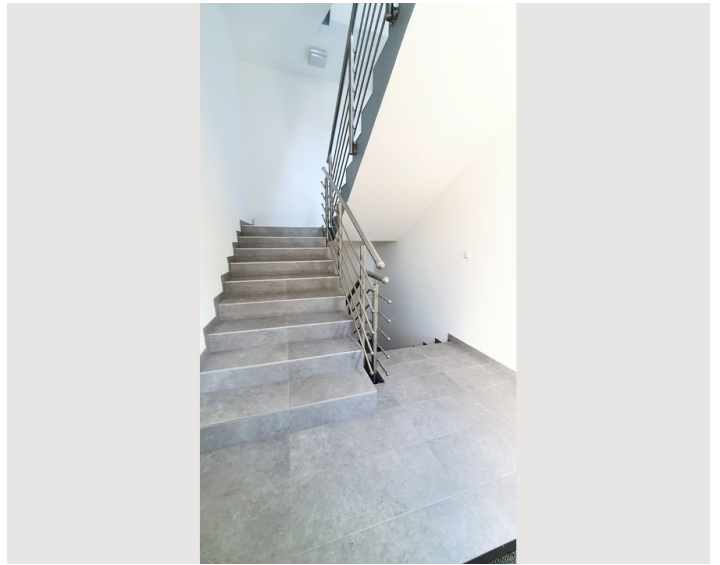
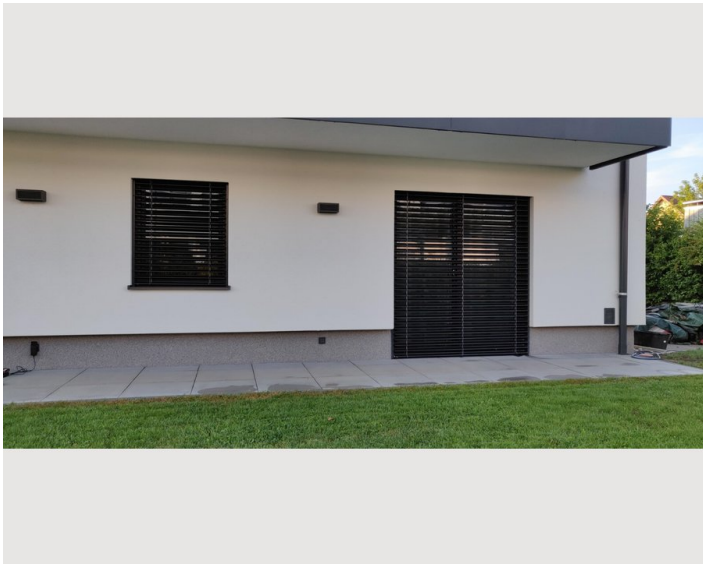
Küche

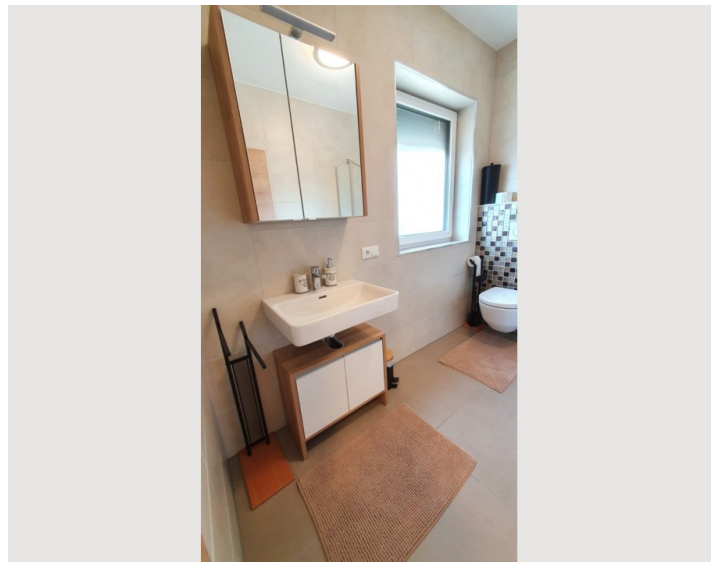
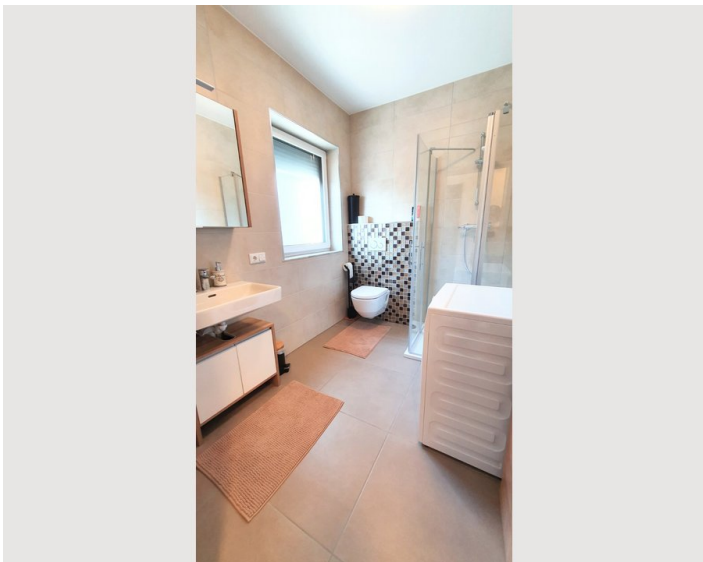
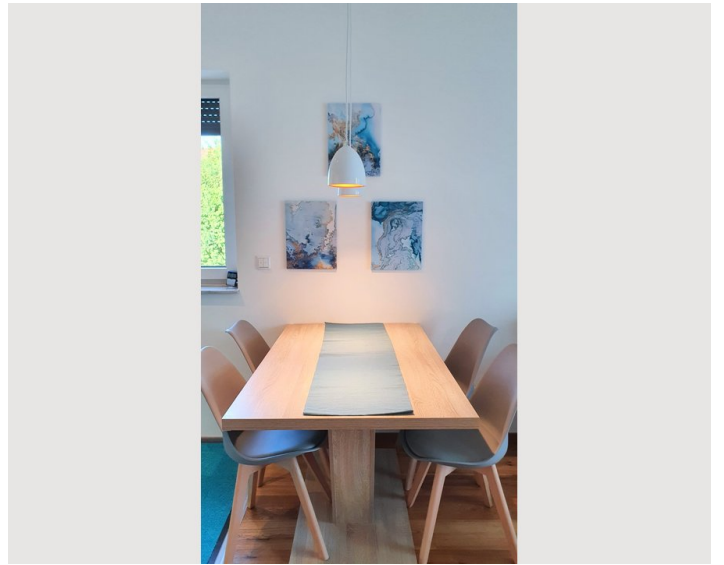
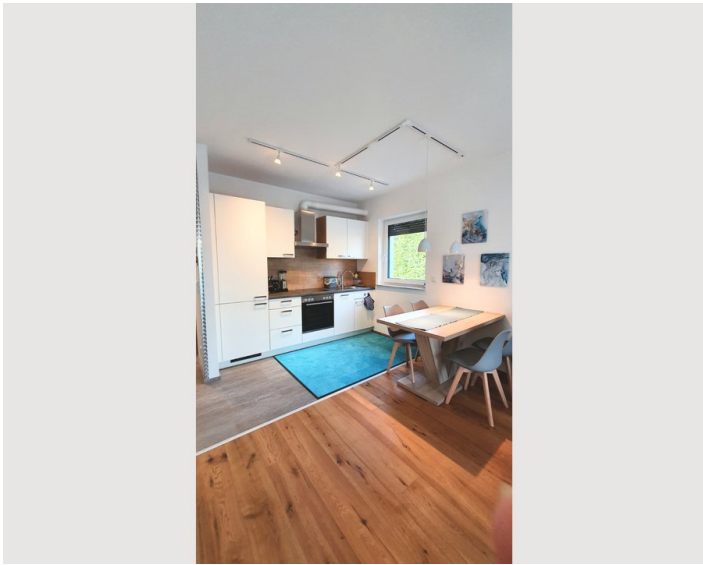
- Eigene Küche
- Gläser/Geschirr
- Geschirrspüler
- Kochutensilien
- Espressomaschine
- Mikrowelle

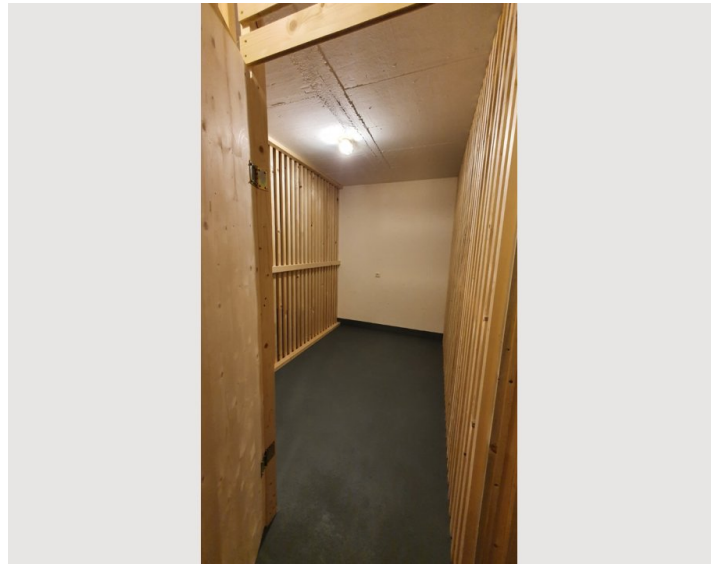
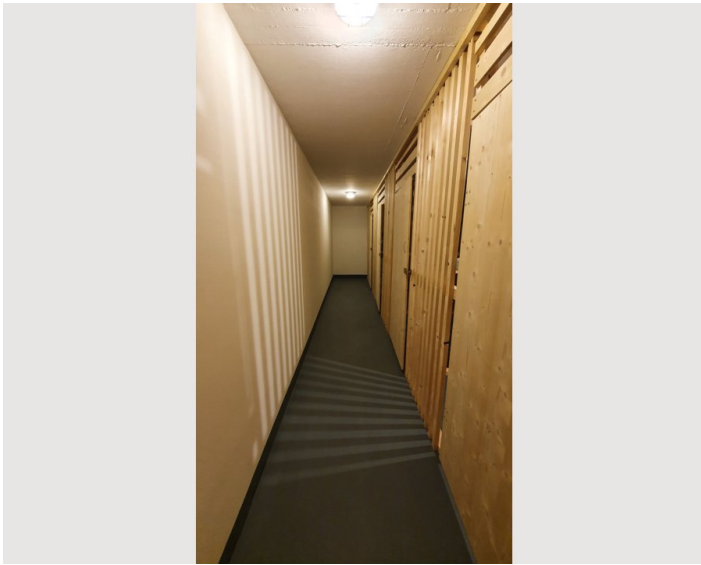
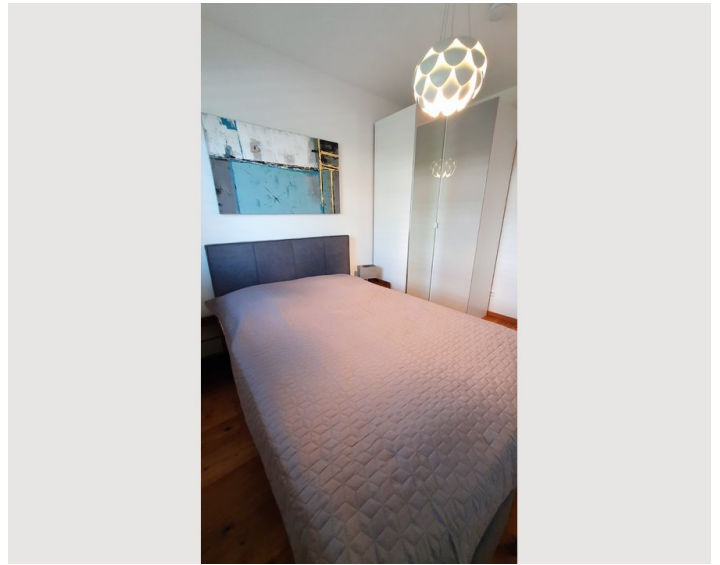
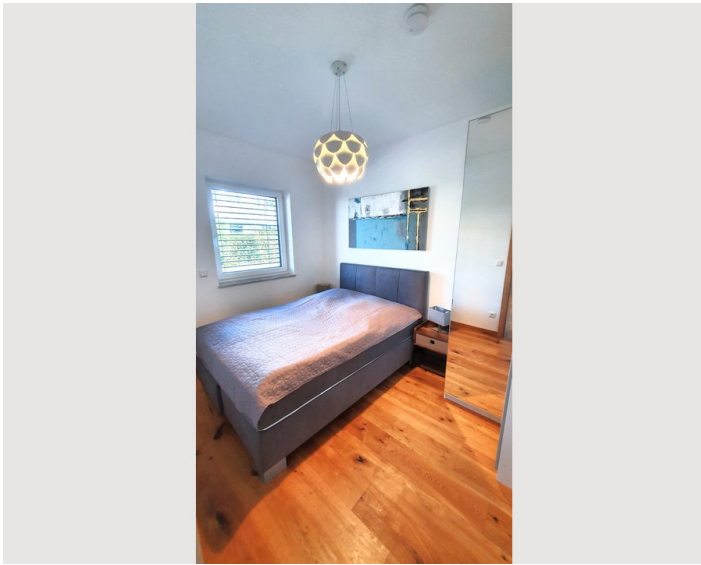
Informationen

- Rauchen verboten
- Haustiere verboten
- Privater Eingang
- Regelmäßige Reinigung kostenpflichtig


Bildergalerie










Infrastruktur

 2 Gehminuten entfernt, direkt vor der HTL Braunau

 20 Gehminuten entfernt

 10 Gehminuten entfernt

 6 Minuten mit dem Auto

 Flughafen München ca. 1h20min, Salzburg ca. 1h mit dem Auto

Die Wohnung liegt in einer ruhigen Wohnsiedlung, von der aus man Bäcker, Supermarkt, Apotheke und Bank in nur 10 Gehminuten erreicht, das Stadtzentrum in ca. 20 min. Eine Bushaltestelle ist ca. 2 Gehminuten entfernt.

Lage

