



2 ZIMMER WOHNUNG, 1030 WIEN

Stilvolles Wohnen Nähe Rochusmarkt

Objektnummer: GSLJ1

[Online ansehen und mieten](#)

Zeitraum	15.12.2025 - 15.01.2026
Personenanzahl	2
Gesamtbetrag inkl. Ust.	€ 3.164,02
Kaution	€ 2.400,00

Hochwertige, ruhig gelegene 2-Zimmer-Wohnung mit hervorragender Infrastruktur Nähe Rochusmarkt. Vollmöbliert, Fernwärme, WLAN.



Wohnfläche

55m²



Maximalbelegung

2 Personen



Gesamte Unterkunft [?]

1 Privates Badezimmer 1 getrenntes Schlafzimmer



2. Stockwerk

Lift vorhanden



Check-in

10:00 - 17:00 Uhr



Check-out

10:00 - 12:00 Uhr

Schlafmöglichkeiten

Schlafzimmer



1x Doppelbett (1,80 m x 2 m)

Beschreibung zur Unterkunft

Die gemütliche 2 Zimmerwohnung verfügt über eine geräumige Wohnküche, ein Schlafzimmer, einen separaten Schrankraum, ein separates WC mit Bidet sowie ein Bad mit Dusche und Waschmaschine. Zur Wohnung gehört außerdem ein privater Tiefgaragenstellplatz direkt neben dem Lift! Beheizt wird die Wohnung mit Fernwärme.

Die Küche ist mit hochwertigen Geräten ausgestattet und verfügt über eine Granitarbeitsplatte, Mikrowelle, Kühlschrank mit Gefrierfach, Toaster, Wasserkocher, Nespresso-Maschine, Spülmaschine und umfangreiche Küchenutensilien.

Als Essbereich steht ein großer Esstisch mit bequemer Eckbank und separaten Stühlen zur Verfügung. Außerdem kann man es sich in zwei bequemen Sesseln bei einer Tasse Tee und einer Zeitung gemütlich machen.

Die Wohnung verfügt über schnelles Internet per WLAN und SmartTV.

Im Schlafzimmer befinden sich diverse Kommoden und ein bequemes Doppelbett (Hülsta). Das Zimmer kann mittels Vorhang sehr gut abgedunkelt werden!

Ausstattung & Merkmale



Grundausstattung

- Internet/Wlan
- Private Waschmaschine
- Handtücher
- Garage
- Reinigungsutensilien
- TV
- Bettwäsche
- private Toilette
- Staubsauger
- Haartrockner



Erstversorgung

- Toilettenpapier
- Seife
- Shampoo



Küche

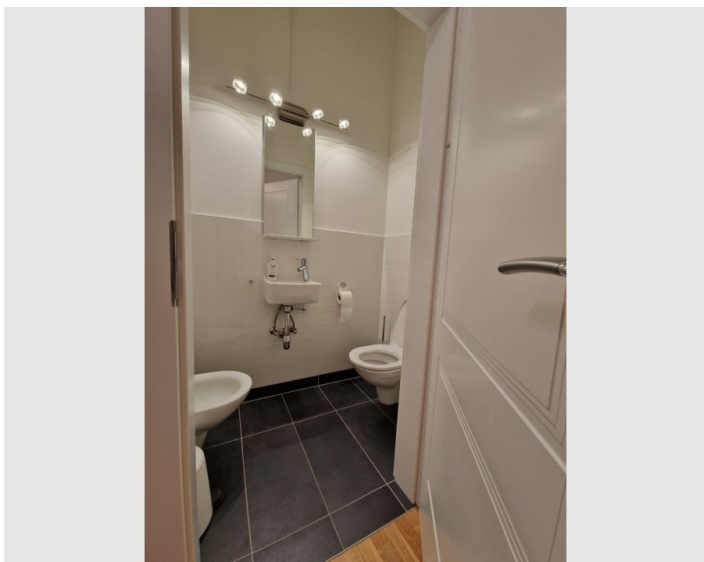
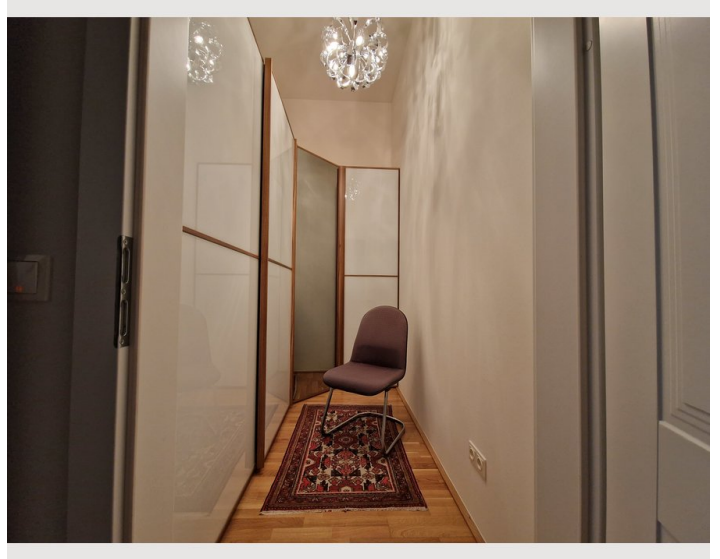
- Eigene Küche
- Gläser/Geschirr
- Geschirrspüler
- Dampfgarer
- Kochutensilien
- Espressomaschine
- Mikrowelle

Informationen

- Rauchen verboten
- Privater Eingang
- Fahrradraum kostenlos
- Schreibtisch/Arbeitsplatz
- Haustiere verboten

Bildergalerie













Video

[Zum Video](#)



Infrastruktur

- | | |
|------------------------------------------------------------------------------------------------------------------------------------------------|---------------------------------------------------------------------------------------------------------------------------------------|
|  Linien 4A und 74A in 5 Minuten zu Fuß erreichbar |  Stefansdom in ca. 20 Minuten zu Fuß erreichbar |
|  U-Bahn U3 Station Rochusmarkt in 5 Minuten zu Fuß erreichbar |  Rochusmarkt, Supermarkt, etc. In ca 5 Minute zu Fuß |
|  Flughafen Wien in ca. 30 Minuten erreichbar |  Hauptbahnhof in 15 mit Straßenbahn O erreichbar |

Die Infrastruktur in der Umgebung der Unterkunft ist hervorragend: innerhalb von wenigen Minuten erreichen Sie zu Fuß mehrere Supermärkte, die Läden des beliebten Rochusmarktes, die Rochuskirche, Apotheken, Drogeriemärkte, zahlreiche Gastronomieangebote, Ballsaal Wien, Post, Elektronikmärkte, u.v.m. Haltestellen der U3, der Straßenbahnlinie O sowie der Buslinien 4A und 74A sind ebenfalls nur 5 Minuten entfernt. Damit erreichen Sie in wenigen Minuten die Innenstadt, den Karlsplatz, den grünen Prater, den Hauptbahnhof, den Flughafen, Theater, etc.

Lage

