



4 ZIMMER WOHNUNG UND MEHR, 5020 SALZBURG

Exklusives Appartement Andräviertel

Objektnummer: VT11

[Online ansehen und mieten](#)

Stil ist eine Frage der Zeit... Dieses fein eingerichtete Appartement im Salzburg Andräviertel erlaubt Ihnen die Festspielstadt zu Fuß zu erleben.

Zeitraum	06.04. - 06.05.2026
Personenanzahl	2
Gesamtbetrag inkl. Ust.	€ 4.118,94
Kaution	€ 3.100,00



Wohnfläche

133m²



Maximalbelegung

4 Personen



Gesamte Unterkunft [?]

1 Privates Badezimmer 2 getrennte Schlafzimmer



1. Stockwerk



Check-in

09:00 - 16:30 Uhr



Check-out

09:00 - 12:00 Uhr

Schlafmöglichkeiten

Schlafzimmer 1



1x Doppelbett (1,80 m x 2 m)

Schlafzimmer 2



1x Doppelbett (1,80 m x 2 m)

Beschreibung zur Unterkunft

Größe, Lage, Ausstattung, hier ist alles überzeugend und nahezu perfekt.

Auf 133m² erwarten Sie zwei großzügige Schlafzimmer, ein Wohnzimmer, ein Speisezimmer, eine Küche, sowie ein Badezimmer mit begehbare Dusche und 2 Waschbecken. Die Toilette ist separat zugänglich.

Auf der Terrasse, welche in den Innenhof gerichtet ist, können Sie Ihr Frühstück, Mittag- oder Abendessen genießen ohne zu merken, dass Sie sich mitten in der Stadt befinden.

Ausstattung & Merkmale

Grundausstattung

- Terrasse
- Internet/Wlan
- TV
- Privater Trockner
- Handtücher
- Staubsauger
- Reinigungsutensilien
- Dachterrasse
- Musikanlage/Dockingstation
- Private Waschmaschine
- Bettwäsche
- private Toilette
- Bügeleisen & Bügelbrett
- Haartrockner

Erstversorgung

- Toilettenpapier
- Nespressokapseln

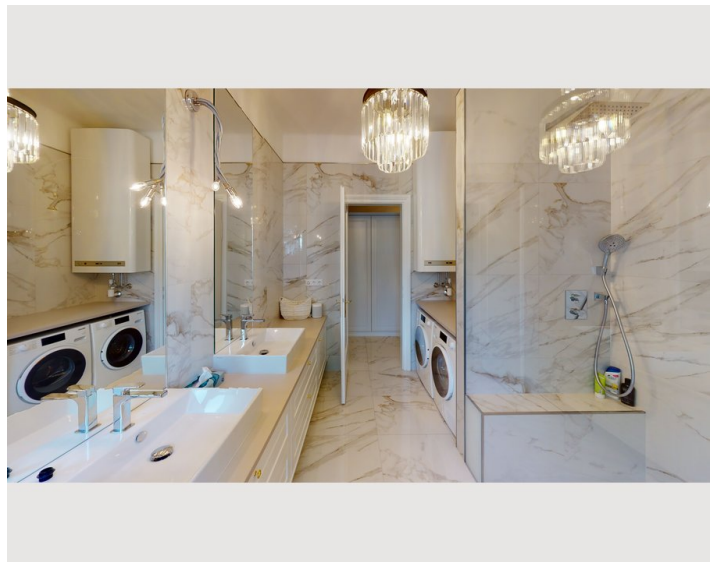
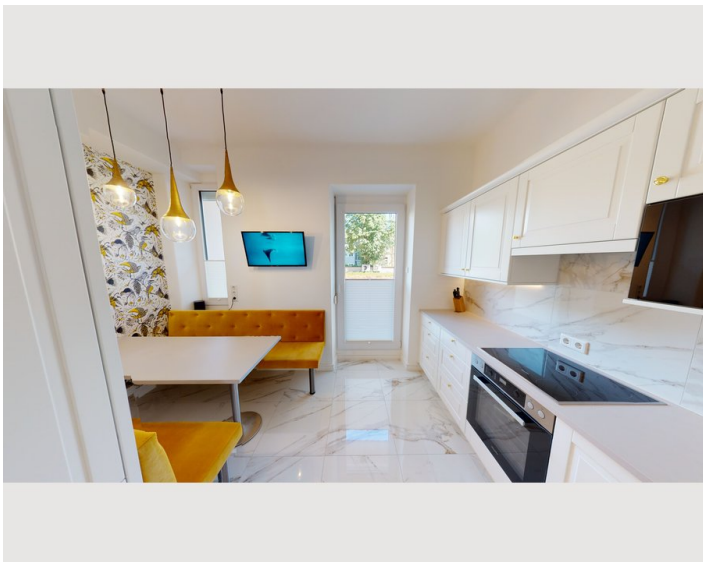
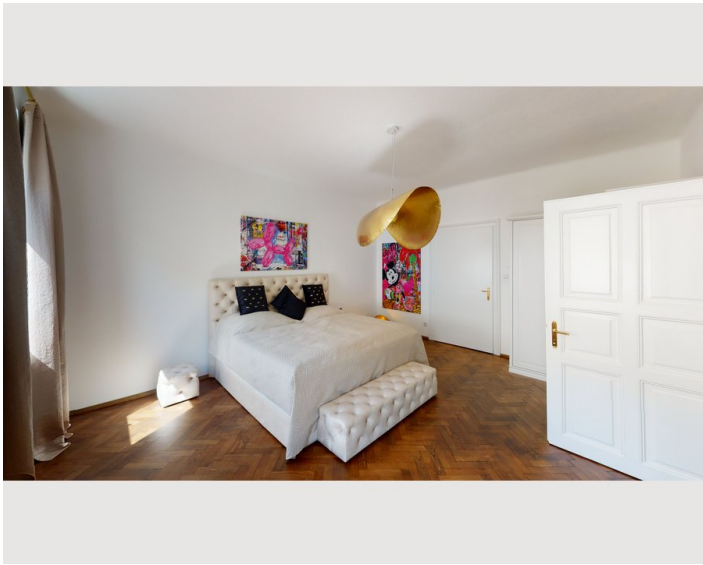
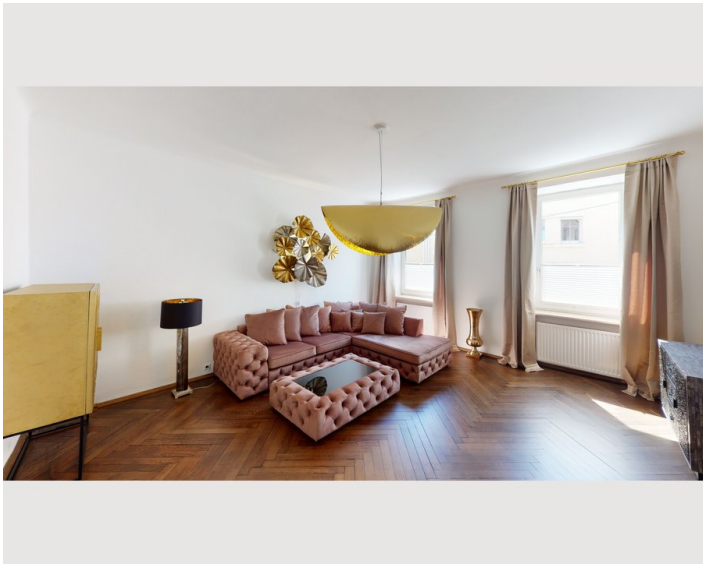
Küche

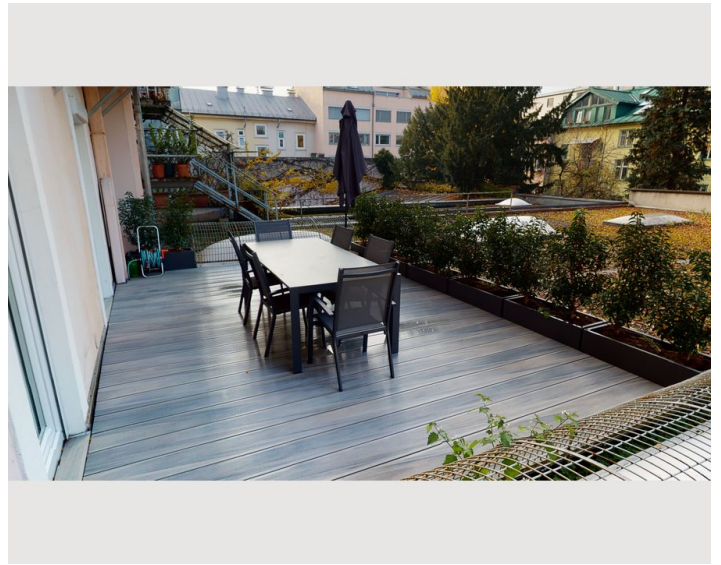
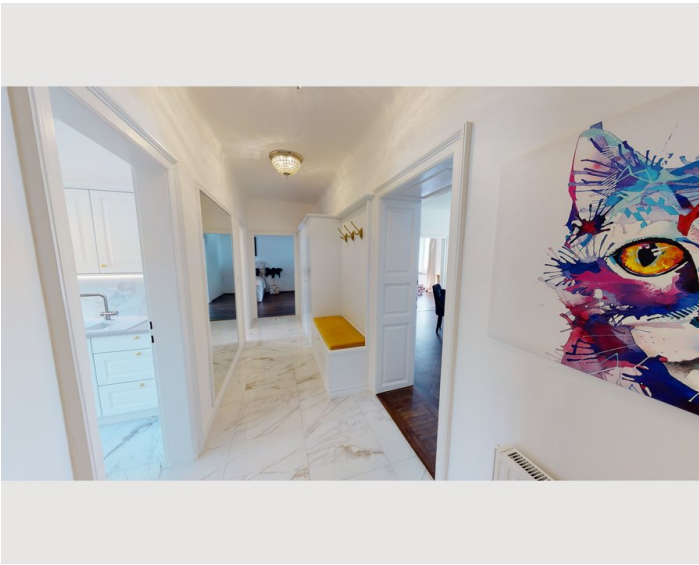
- Eigene Küche
- Gläser/Geschirr
- Geschirrspüler
- Kochutensilien
- Espressomaschine
- Mikrowelle

Informationen

- Für Kinder geeignet
- Kurzparkzone kostenpflichtig
- Haustiere auf Anfrage
- Rauchen verboten
- Privater Eingang
- Regelmäßige Reinigung kostenpflichtig

Bildergalerie






Infrastruktur

 150 Meter

 1500 Meter

 1200 Meter

 190 Meter

 12 Kilometer

Salzburg kann auch urban. Bestes Beispiel dafür ist das Andräviertel. Hier geben sich Salzburgs Kreative die Klinke in die Hand und wer durch die von Bäumen gesäumte Franz-Josef-Straße flaniert, der könnte fast meinen, er befände sich in Wien oder Paris.

Wer oder was ist das Andräviertel?

Wie viele europäische Städte war auch Salzburg lange Zeit von einer Stadtmauer umgeben. Mitte des 19. Jahrhunderts wurde diese jedoch wegen der modernen Kriegsführung überflüssig und deshalb abgetragen. Die Steine wurden zur Regulierung der Salzach genutzt und an der ehemaligen Stadtmauer entstand neuer Raum, der angesichts steigender Bevölkerungszahlen sehr willkommen war. Seit dem Neubau der Andräkirche nannte man diesen Teil der Salzburger Neustadt schließlich Andräviertel.

Charakteristisch für das Andräviertel sind die imposanten Bürgerhäuser, von denen viele der berühmte Architekt Valentin Ceconi entworfen hat. Die Ältesten davon sind die sogenannten Faberhäuser in der Rainerstraße. Sie sind im sogenannten Ringstraßenstil gehalten und sorgen für das charakteristische Wiener Flair des Andräviertels.

Lage

