



HAUS, 7122 GOLS

Brandnerhof

Objektnummer: EOPC1

[Online ansehen und mieten](#)

Charmanter renovierter Winzerhof direkt grenzend an die Weinberge und den Nationalpark Neusiedler See in Gols

Zeitraum	16.04. - 16.05.2026
Personenanzahl	2
Gesamtbetrag inkl. Ust.	€ 1.609,32
Kaution	€ 1.200,00



Wohnfläche

125m²



Maximalbelegung

8 Personen



Wohngemeinschaft [?]

1 Privates Badezimmer 4 getrennte Schlafzimmer



Erdgeschoss



Check-in

10:09 - 19:00 Uhr



Check-out

06:00 - 00:00 Uhr

Schlafmöglichkeiten

Schlafzimmer 1



1x Doppelbett (1,80 m x 2 m)

Schlafzimmer 2



1x Doppelbett (1,60 m x 2 m)

Schlafzimmer 3



1x Doppelbett (1,60 m x 2 m)

Schlafzimmer 4



1x Doppelbett (1,80 m x 2 m)

Beschreibung zur Unterkunft

Der lebensfroh restaurierte ehemalige Winzerhof befindet sich in einer der besten Weinstraßen des Landes direkt am Golser Weinwanderweg. Hinter dem zum schattigen Projektraum umgestalteten Stadl beginnen die wunderbaren Weingärten des Goldbergs, von dem aus man über den Neusiedler See, das Leithagebirge und bis in die ungarische Tiefebene blicken kann. Herzlichkeit und die Liebe zum Detail machen den Charme des Hauses aus.

Ausstattung & Merkmale



Grundausstattung

- Garten
- Internet/Wlan
- Bettwäsche
- Staubsauger
- Reinigungsutensilien
- Gartenmitbenutzung
- Gemeinschaftswaschmaschine
- Parkplatz
- Bügeleisen & Bügelbrett



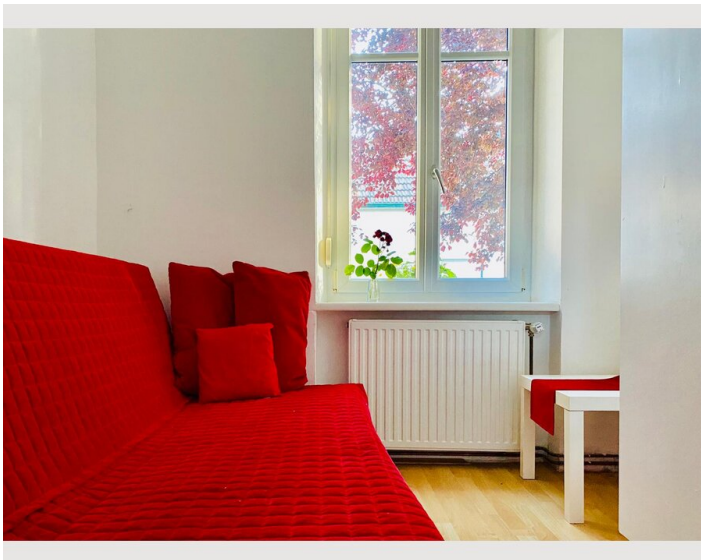
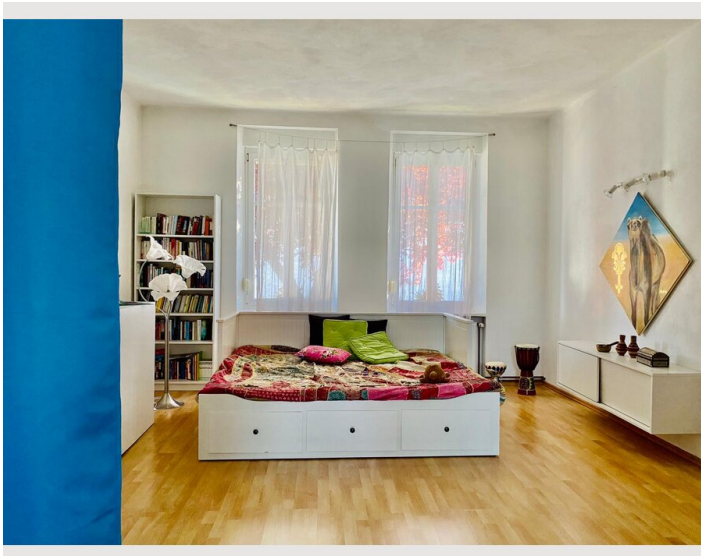
Küche

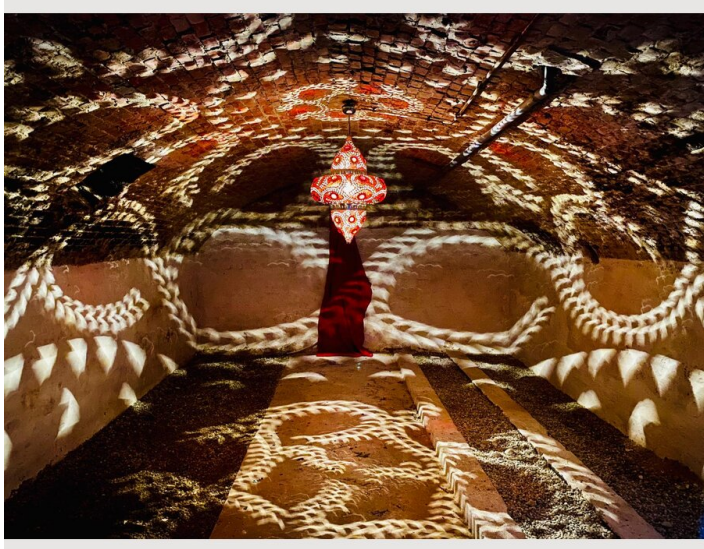
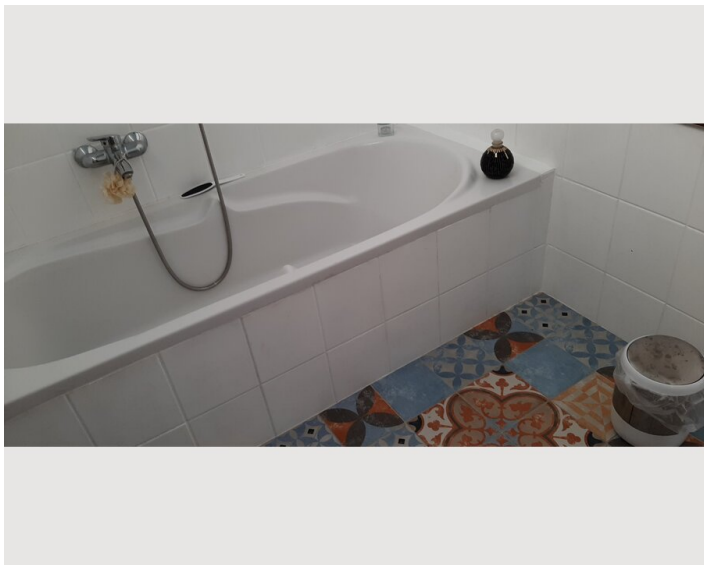
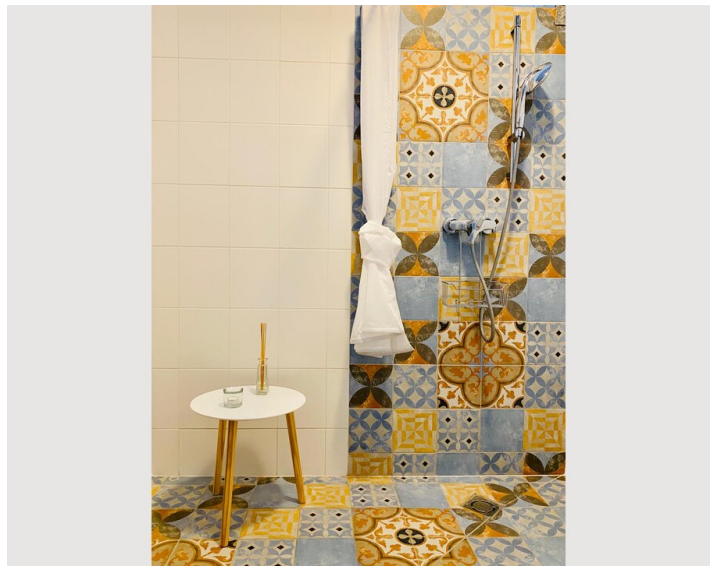
- Eigene Küche
- Gläser/Geschirr
- Geschirrspüler
- Kochutensilien
- Kaffeemaschine

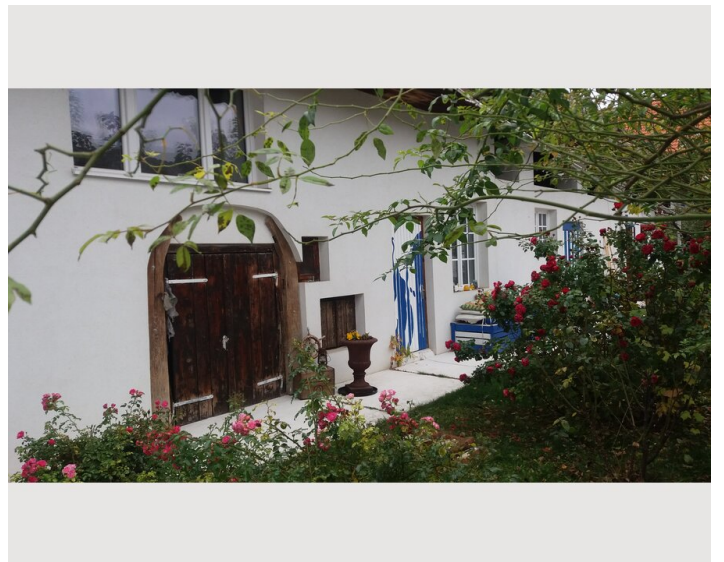
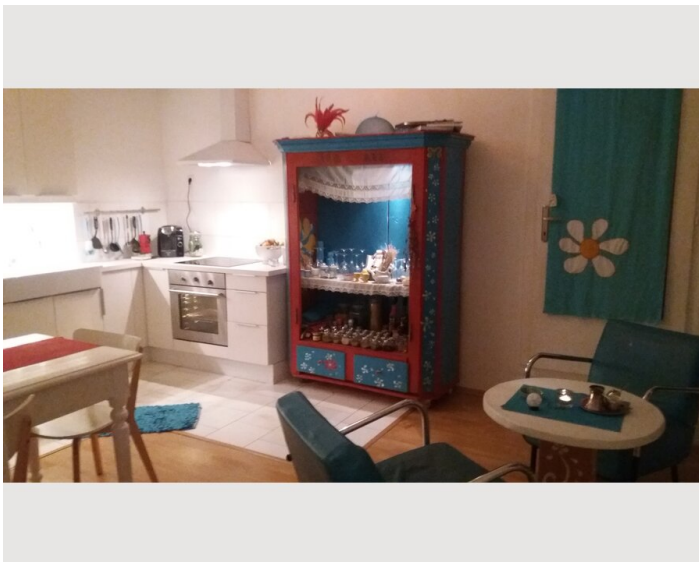
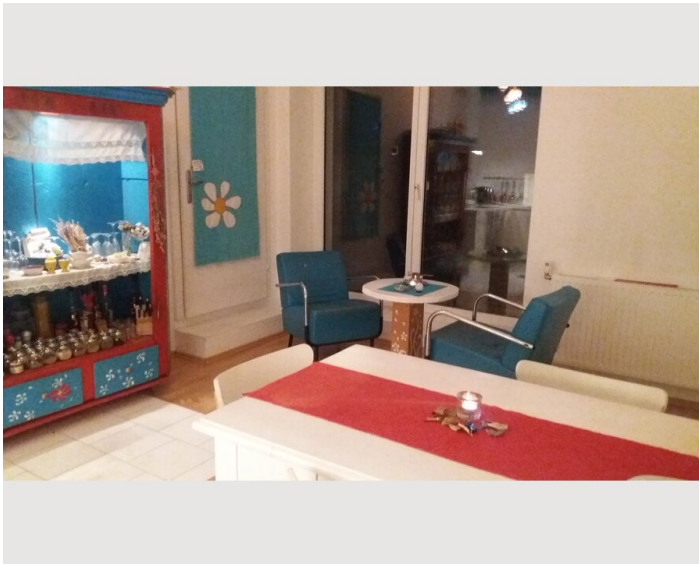
Informationen

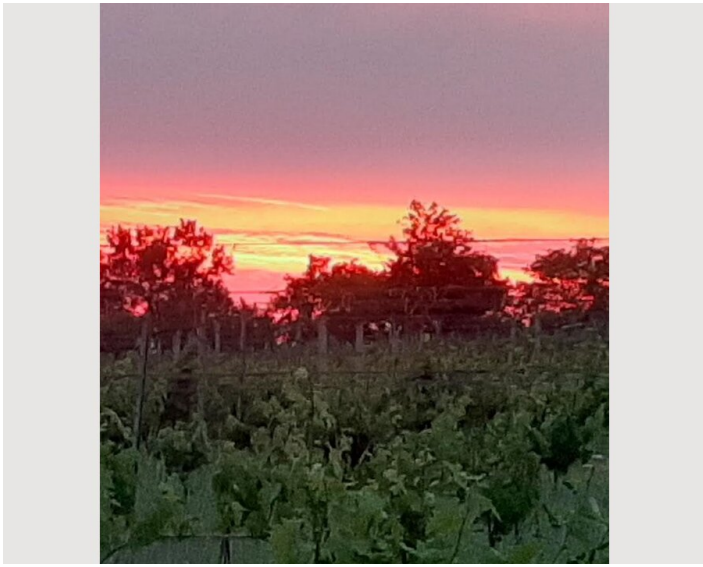
- Rauchen verboten
- Privater Eingang
- Regelmäßige Reinigung kostenpflichtig
- Schreibtisch/Arbeitsplatz
- Haustiere verboten
- Fahrradraum kostenlos

Bildergalerie









Infrastruktur



Gols erreichbar in 10 min



Billa und Spar je am Ortseingang erreichbar über den Weinwanderweg oder die Neustiftgasse und Hauptstraße



Gols Kirchplatz erreichbar in 5 min



5 Min walk

Drei separat begehbare Zimmer stehen zur Verfügung. 1x Doppelbett mit max. 2 Zusatzbetten, 1x Couchdoppelbett, 2x Einzelbetten im Stockbett mit max. Zusatzbett.

Küche mit Kühlschrank, Geschirrspüler und Herd steht den Gästen gleichwertig zur Verfügung. Für die Verwendung der Waschmaschine werden pro Waschgang 8 Euro verrechnet. Auf Grund von möglichst wenig Kontakt sind aus Hygienegründen Handtücher während dieser Zeit der Pandemiemaßnahmen von den Gästen selbst mitzunehmen. Bettwäsche wird zur Verfügung gestellt.

Die Gäste teilen sich die Küche, den Garten & Hof, ein geräumiges Badezimmer mit separater Dusche und Badewanne sowie ein separate WCs und den geräumigen Wohnvorraum.

Weiters steht den Gästen der zum angenehm schattigen Projektraum umgestaltete Stadl zur Verfügung. Weitere wichtige Hinweise

Der Stadl ist ein geeigneter Raum für Spaß, Spiel und Party, während im Hof und in der Wohnung eher Ruhe herrschen.

Fußball spielen ist weder im Haus, noch im Hof und auch nicht im Stadl erlaubt. Feuer machen und Grillen ist auf Grund der starken Winde und der Trockenheit in der Region in unserem Haus nicht gestattet.

Lage

