



STUDIO APARTMENT, 5020 SALZBURG

Studioapartment in zentraler Lage in Nonntal mit großzügiger Terrasse

Objektnummer: WECG1

[Online ansehen und mieten](#)

Hier kommt meine generalsanierte (10/2022) Garconniere in Top-Lage zur Vermietung! Die Unterkunft lässt keine Wünsche offen, hier heißt es einziehen und Wohlfühlen!

Zeitraum	01.05. - 31.05.2025
Personenanzahl	2
Gesamtbetrag inkl. Ust.	€ 2.004,14
Kaution	€ 1.500,00



Wohnfläche

43m²



Maximalbelegung

2 Personen



Gesamte Unterkunft [?]

1 privates Badezimmer 1 Wohn-Schlafzimmer



Erdgeschoss

Lift vorhanden



Check-in

14:00 - 20:00 Uhr



Check-out

10:00 - 12:00 Uhr

Schlafmöglichkeiten

Wohnen und Schlafen



1x Doppelbett (1,60 m x 2 m)



1x Sofabett (1 Person)

Beschreibung zur Unterkunft

Die 43 m² Wohnung bietet in einem Raum alles was benötigt wird. Internet, Fernsehen, Waschmaschine (im Waschraum Dachboden, Trockner und vollausgestattete Küche steht Ihnen zur Verfügung. Das absolute Highlight - abgesehen von der Lage - ist die großzügige 20 m² Süd-West-Terrasse mit kleinem privaten Garten. Die komplette Unterkunft ist trotz der zentralen Lage sehr ruhig. Dies ist bedingt durch die Ausrichtung in den Innenhof.

Die Tiefgarage direkt im Haus ist im angegebenen Preis inkludiert!

Ausstattungsmerkmale



Grundausstattung

- Terrasse
- Internet/Wlan
- Gemeinschaftswaschmaschine
- Bettwäsche
- private Toilette
- Staubsauger
- Reinigungsutensilien
- Garten
- TV
- Gemeinschaftstrockner
- Handtücher
- Garage
- Bügeleisen & Bügelbrett
- Haartrockner



Erstversorgung

- Toilettenpapier
- Seife
- Shampoo
- Nespressokapseln



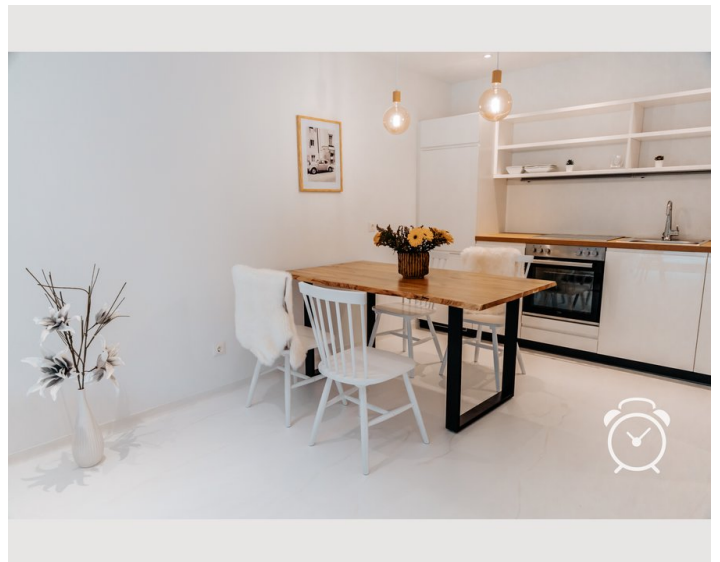
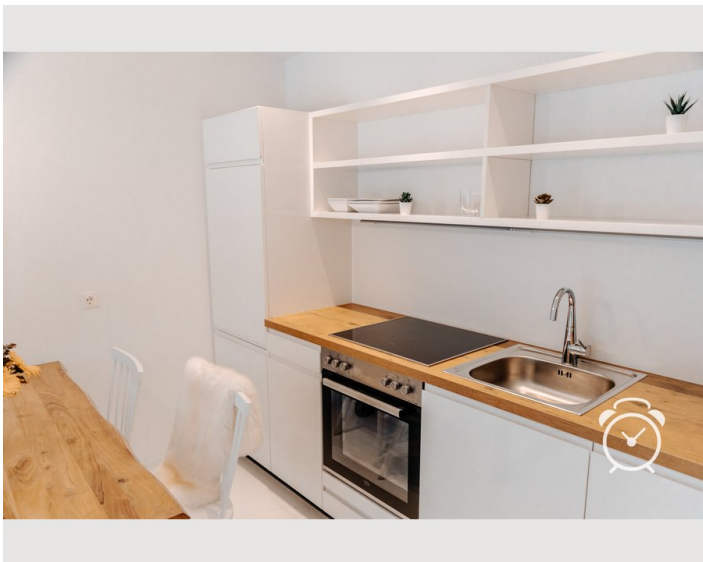
Küche

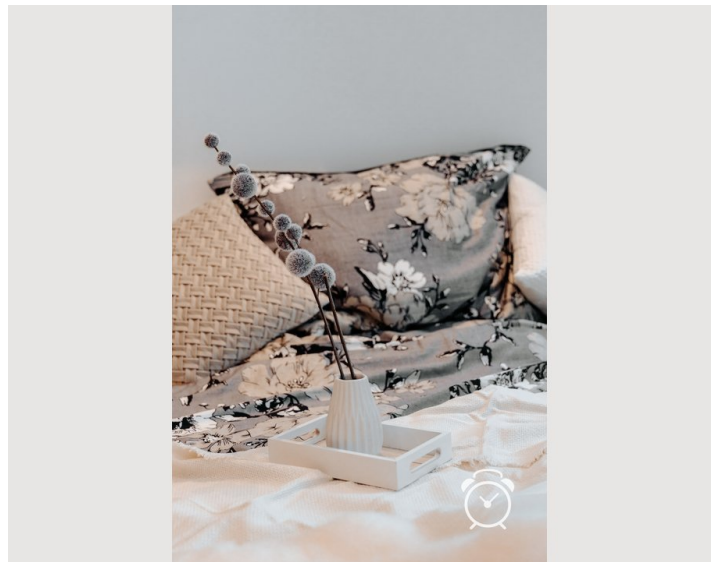
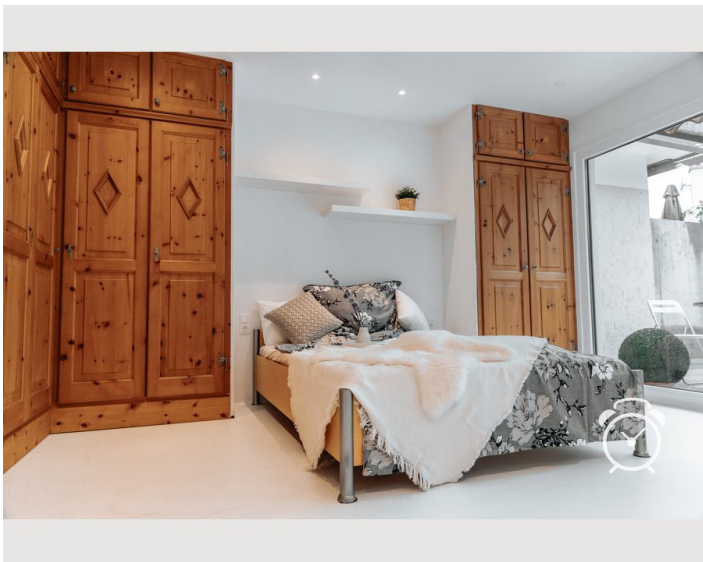
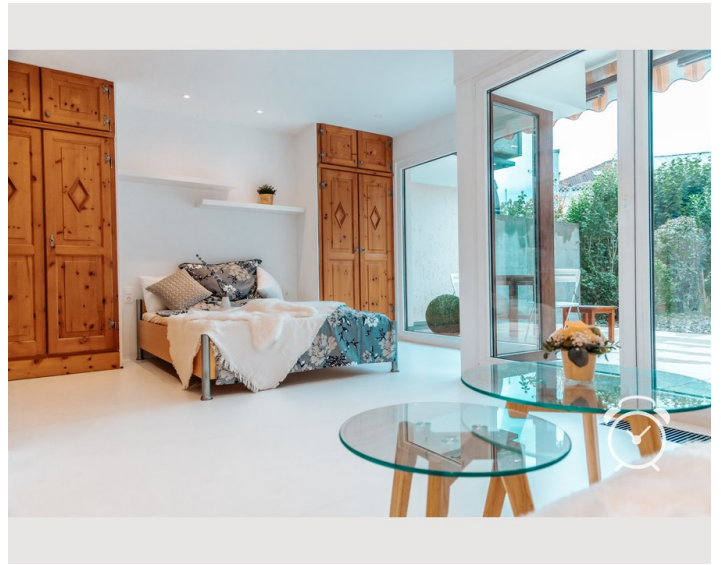
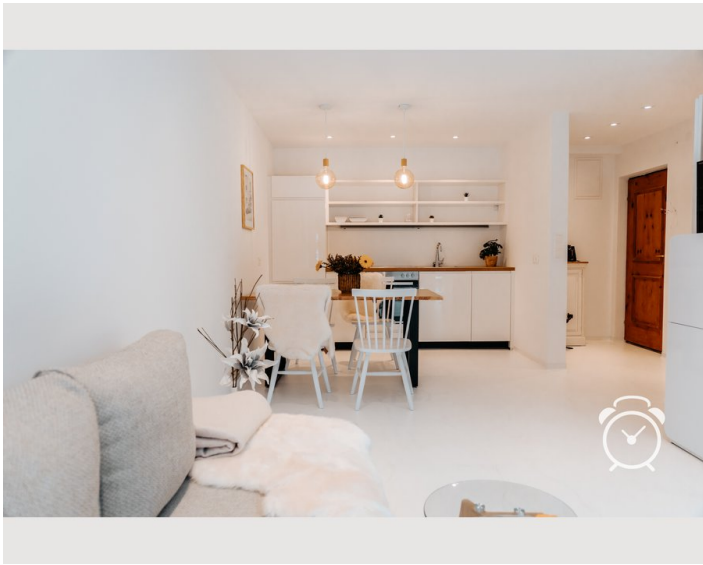
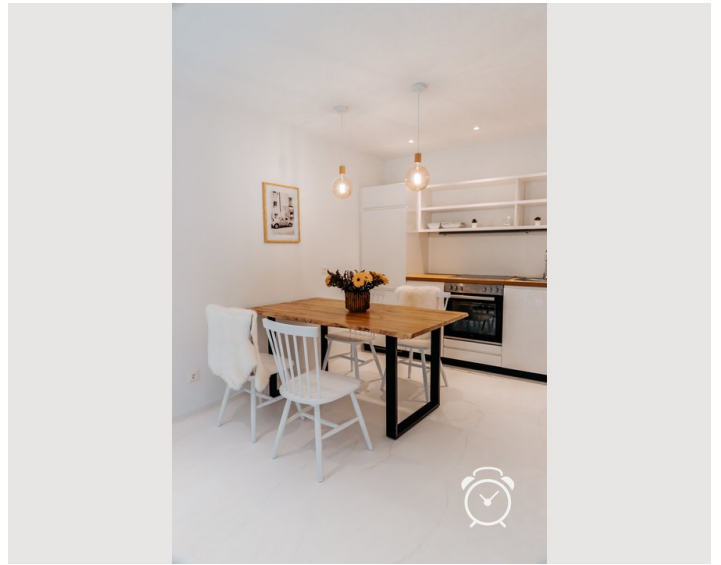
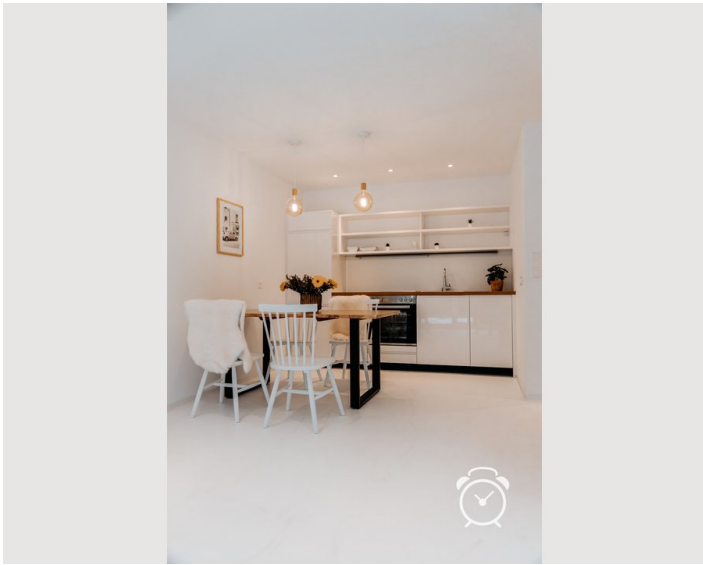
- Eigene Küche
- Gläser/Geschirr
- Geschirrspüler
- Kochutensilien
- Espressomaschine

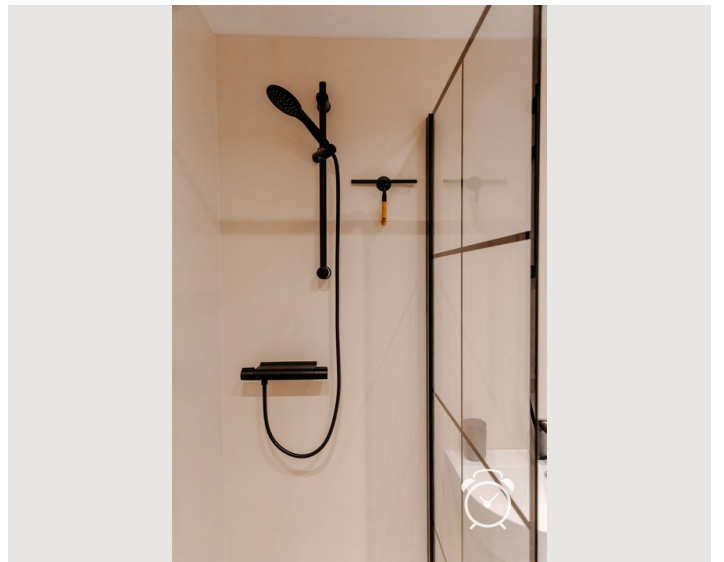
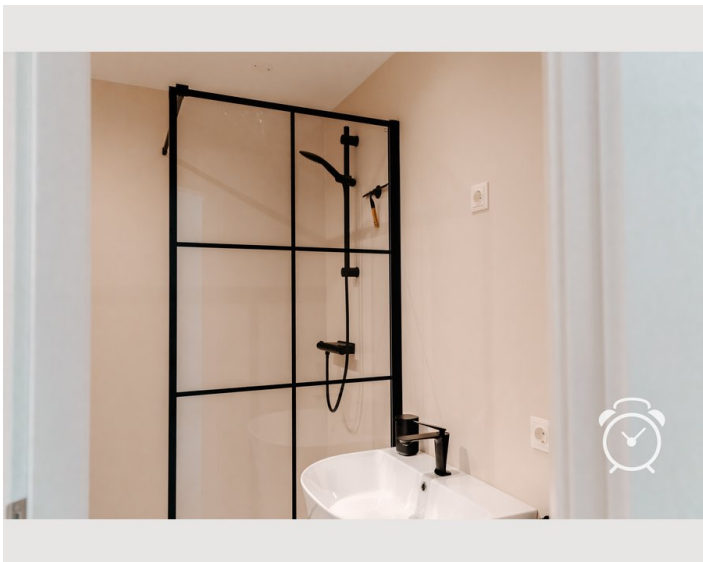
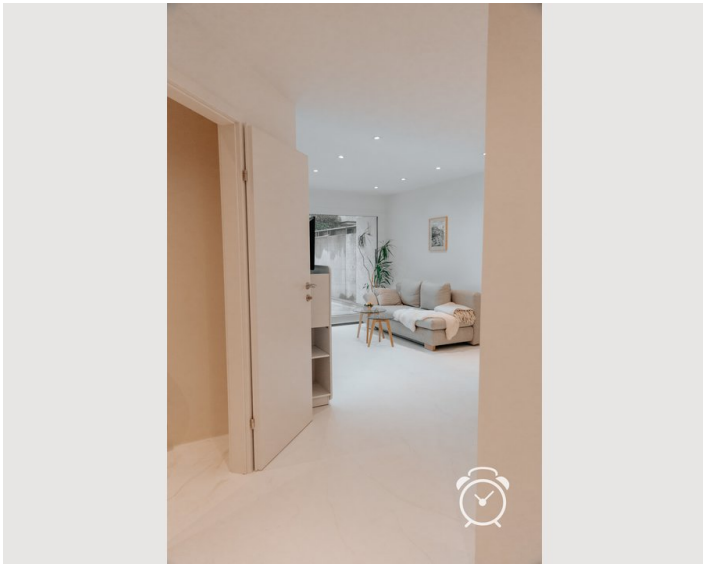
Informationen

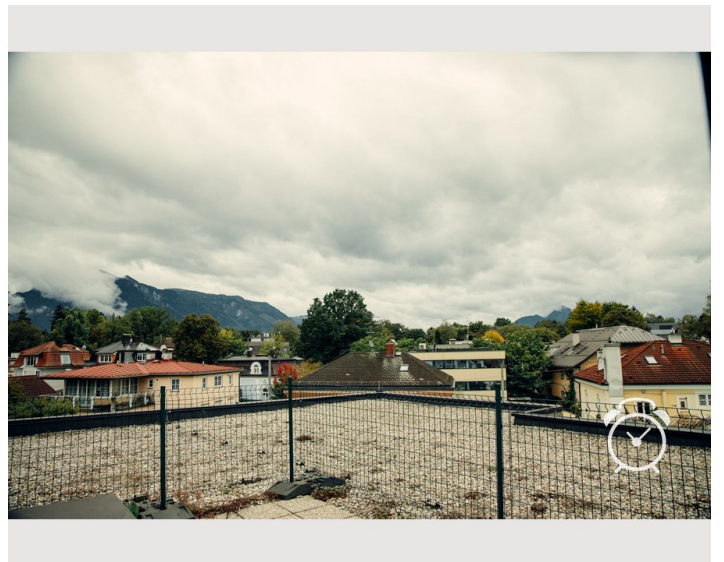
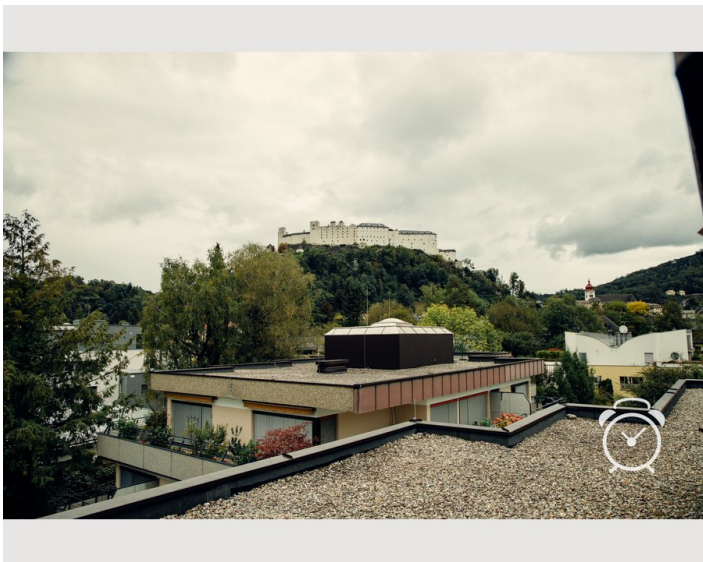
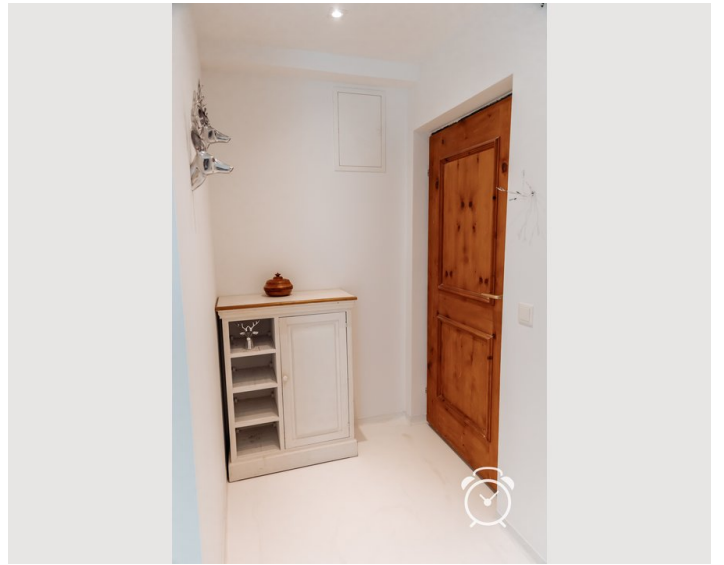
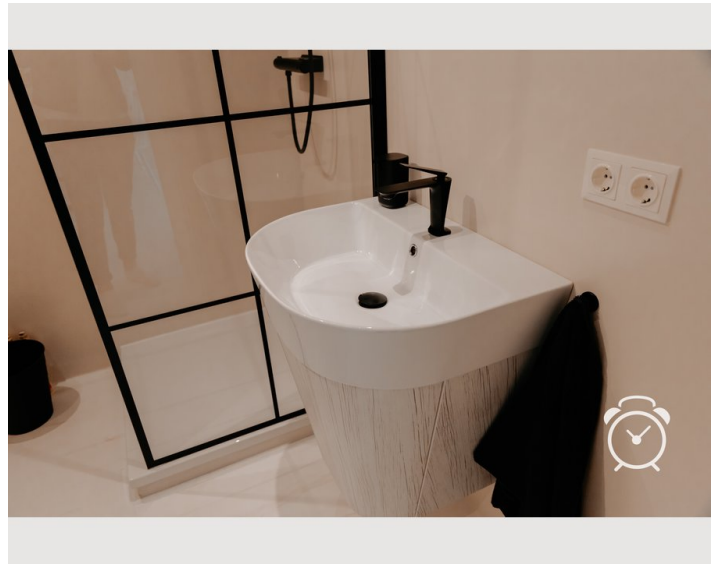
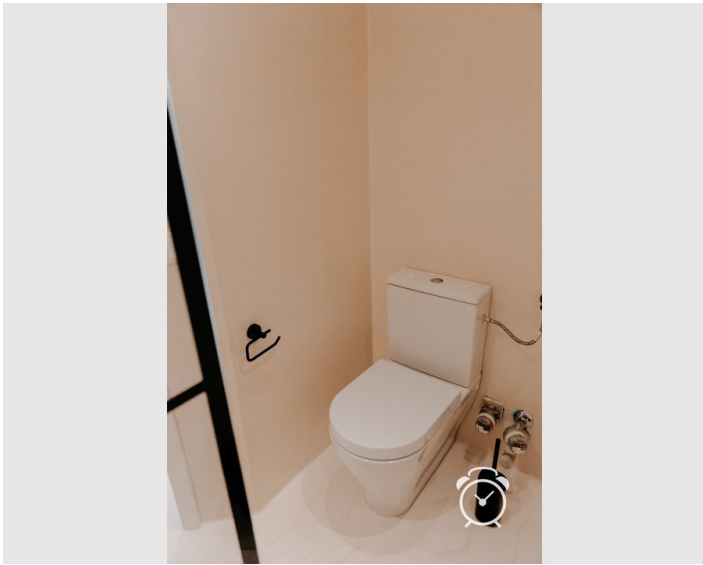
- Rauchen verboten
- Schreibtisch/Arbeitsplatz
- Haustiere auf Anfrage
- Fahrradraum kostenlos
- Kurzparkzone kostenlos
- Privater Eingang
- Regelmäßige Reinigung kostenpflichtig

Bildergalerie









Video

Zum Video



Infrastruktur

📍 5 Min. zu Fuß bis ins Kaiviertel - Altstadt

🚌 Mit dem O-Bus ca. 15 Minuten

🚗 2 Min. zu Fuß - Linien: 21, 25, 5, 9

🚗 Mit dem Auto max. 15 Minuten

🛒 Supermarkt Spar 7 Minuten zu Fuß

Wie eingangs erwähnt handelt es sich um eine Top-Lage. Der sehr beliebte Stadtteil Nonntal besticht einerseits durch die Dichte an Lokalitäten und andererseits durch die unmittelbare Nähe zur Salzburger Altstadt. Sie finden in direkter Umgebung von Apotheke bis zum Spitzenrestaurant alles in Fußweite. Auch das Festspielhaus ist in max. 15 Minuten zu Fuß gut erreichbar. Wer gerne eine Runde joggt oder aber auch nur eine Runde schlendert, wird vom in der Nähe befindlichen Naturschutzgebiet Leopoldskron in Verbindung mit dem malerischen Leopoldskroner Weiher, angetan sein. Urban, ruhig und erholsam - alles was das Herz begehrt!

Lage

