



3 ZIMMER WOHNUNG, 4810 GMUNDEN

## Traunseeblick 1

Objektnummer: OUKF1

[Online ansehen und mieten](#)

<b>Zeitraum</b>	18.12.2025 - 18.01.2026
<b>Personenanzahl</b>	2
<b>Gesamtbetrag</b> inkl. Ust.	€ 3.353,56
Kaution	€ 2.600,00

HERZLICH WILLKOMMEN IN UNSERER FERIENWOHNUNG WOLFIS TRAUNSEEBLICK 1 Genießen Sie den Urlaub in unserem schönen Gmunden mit vielen Sehenswürdigkeiten und dem Traunsee.



### Wohnfläche

58m<sup>2</sup>



### Maximalbelegung

4 Personen



### Gesamte Unterkunft <sup>?</sup>

1 Privates Badezimmer 1 getrenntes Schlafzimmer 1 Wohn-Schlafzimmer



### 1. Stockwerk



### Check-in

15:00 - 21:30 Uhr



### Check-out

05:00 - 11:00 Uhr

## Schlafmöglichkeiten

### Schlafzimmer



1x Doppelbett (1,80 m x 2 m)

### Wohnen und Schlafen



1x Sofabett (2 Personen)

## Beschreibung zur Unterkunft

Genießen Sie den Urlaub in unserem schönen Gmunden mit vielen Sehenswürdigkeiten und dem Traunsee. Unsere Ferienwohnung Traunseeblick 1 befindet sich im ersten Stock und bietet Ihnen eine gemütliche Wohnküche mit großem Esstisch und ein Wohnzimmer mit ausziehbarem Schlafsofa. In dieser ruhigen Einbahnstraße, 100 m vom See entfernt, befinden sich die 57m² Ferienwohnungen im 1. und 2. Stock (ohne Lift) mit Blick zum Traunsee und Traunstein.

4 Personen finden hier in einer gemütlichen Küche mit Essplatz, Wohnzimmer mit westseitigem Balkon, einem Schlafzimmer, sowie einem Bad mit Dusche genügend Platz zum Erholen und Wohlfühlen. Ein kostenloser Parkplatz befindet sich direkt vor dem Haus.

Die Straßenbahn ist in einer Minute zu Fuß erreichbar. 100m zum öffentlichen Badesee. Gute Infrastruktur! Cafe, Restaurants, Einkaufsmöglichkeiten und Sehenswürdigkeiten in nächster Nähe

## Ausstattung & Merkmale



### Grundausstattung

- Balkon
- TV
- Handtücher
- Privater Parkplatz
- Haartrockner
- Internet/Wlan
- Bettwäsche
- private Toilette
- Klimaanlage



### Erstversorgung

- Toilettenpapier
- Seife
- Shampoo
- Nespressokapseln



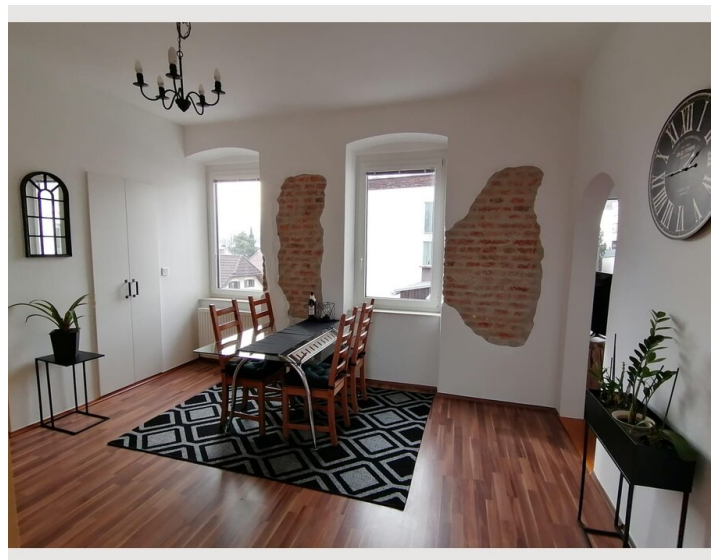
### Küche

- Eigene Küche
- Gläser/Geschirr
- Geschirrspüler
- Kochutensilien
- Espressomaschine
- Mikrowelle

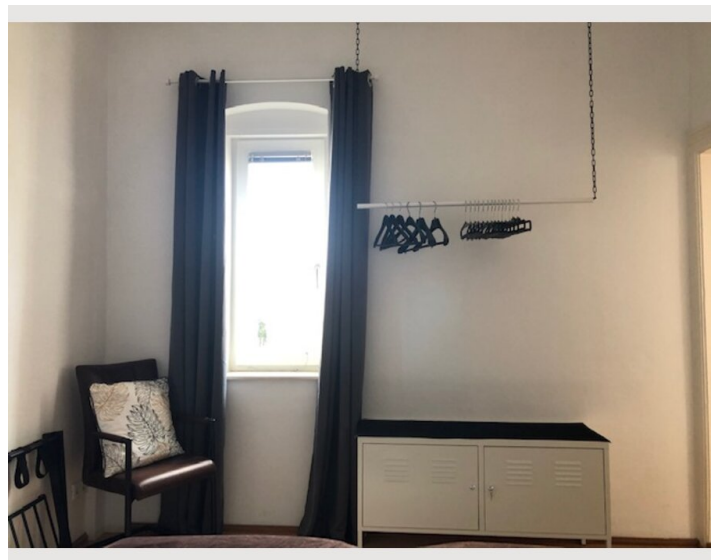
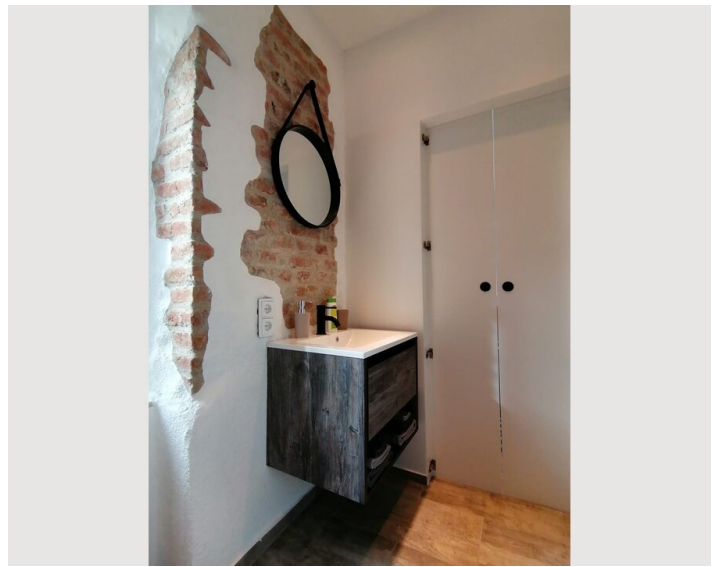
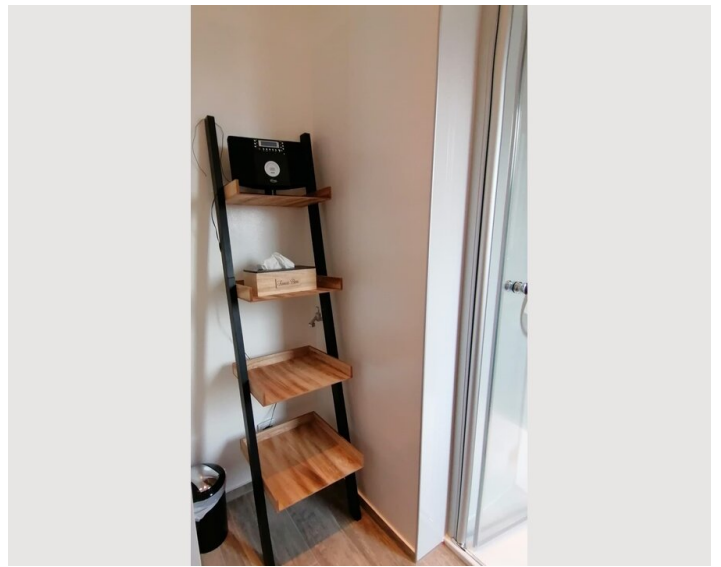
## Informationen

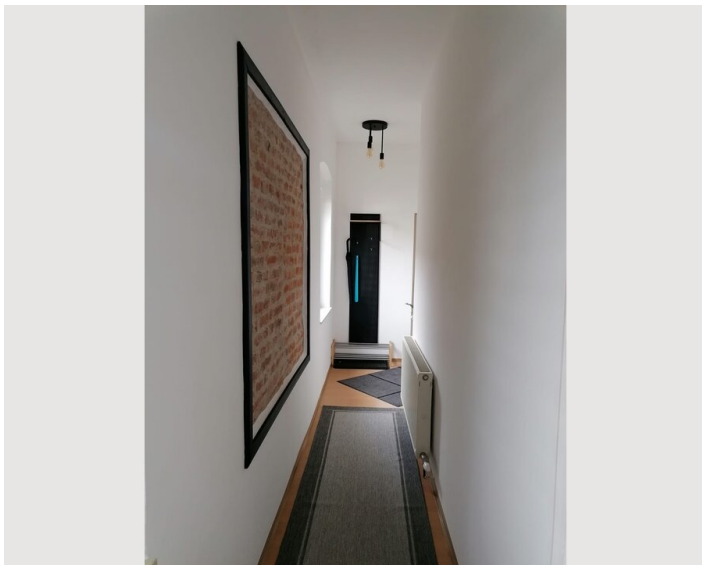
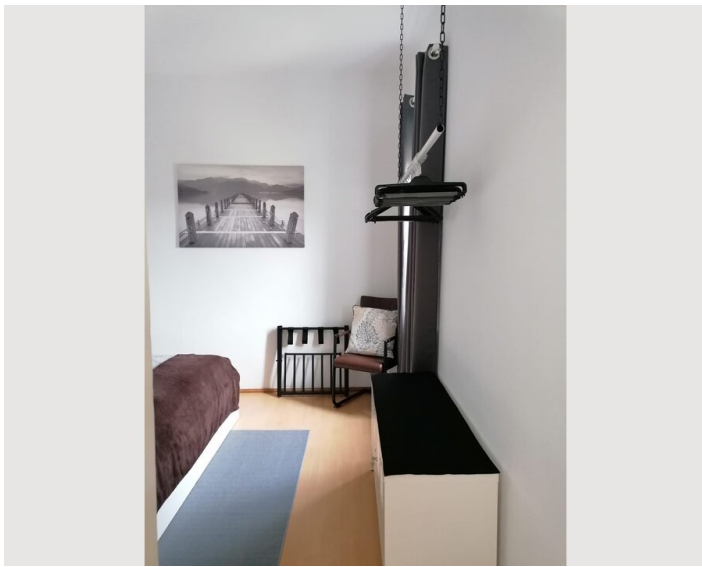
- Rauchen verboten
- Haustiere verboten
- Fahrradraum kostenlos
- Privater Eingang
- Regelmäßige Reinigung kostenlos

## Bildergalerie









### Infrastruktur

© Gmunden - Zentrum innerhalb von 5-10 min. zu Fuß erreichbar

🚆 Bahnhof Gmunden mit der Straßenbahn in 8 min. erreichbar oder zu Fuß in ca. 25 min.

🚊 Straßenbahnhaltestelle in 1 min. zu Fuß erreichbar

An der 100 Meter entfernten Esplanade finden Sie Shops, Cafés & Restaurants.

Weiters befindet sich die Straßenbahnhaltestelle nur 1 min. entfernt.

Der nächste Supermarkt (Spar) befindet sich nur 600m entfernt, uns ist fußläufig oder mit der Straßenbahn sehr gut erreichbar.

## Lage

