



STUDIO APARTMENT, 1150 WIEN

sonniges Citystudio zum Wohnen und Arbeiten nahe Westbahnhof

Objektnummer: METL1

[Online ansehen und mieten](#)

Die ca. 31 m² große, perfekt aufgeteilte und komplett neu ausgestattete Erstbezugsaltbauwohnung überzeugt durch ihre zentrale Lage (U3/U6) und der hellen und freundlichen Wohnatmosphäre.

Zeitraum	01.05. - 31.05.2026
Personenanzahl	2
Gesamtbetrag inkl. Ust.	€ 1.449,93
Kaution	€ 1.000,00



Wohnfläche

31m²



Maximalbelegung

1 Person



Gesamte Unterkunft [?]

1 Privates Badezimmer 1 Wohn-Schlafzimmer



1. Stockwerk

Lift vorhanden



Check-in

10:00 - 20:00 Uhr



Check-out

07:00 - 20:00 Uhr

Schlafmöglichkeiten

Wohnen & Schlafen



1x Doppelbett (1,40 m x 2 m)

Beschreibung zur Unterkunft

Die sehr gut aufgeteilte Garcionniere liegt im 1. Stock und bietet einen südseitigen, unverbauten Ausblick ohne Einsicht. Zudem verfügt die gesamte Wohnung über eine Fußbodenheizung und ist durchgehend barrierefrei zugänglich. WC und Badezimmer sind getrennt. Durch einen kleinen Vorraum mit Garderobe betritt man den freundlichen und hellen Hauptraum mit moderner, hochwertiger und voll ausgestatteter kleinen Küche. Eine dezente Kastenwand schafft eine leichte Trennung zwischen Schlaf- und Küchenecke. Fensterrollos sorgen für ein notwendiges Abdunkeln bei Bedarf. Die Wohnung befindet sich an einer zentralen Straße, wobei Straßengeräusche durch dreifach verglaste Fenster komplett abgefangen werden. Mit Glasfaserinternet und Smart-TV ausgestattet, ist die Wohnung als Homeoffice gleichermaßen nutzbar.

Ausstattung & Merkmale



Grundausstattung

- Internet/Wlan
- Private Waschmaschine
- Handtücher
- Staubsauger
- Reinigungsutensilien
- TV
- Bettwäsche
- private Toilette
- Bügeleisen & Bügelbrett
- Haartrockner



Erstversorgung

- Toilettenpapier
- Seife
- Shampoo
- auf Anfrage Kühlschrankfüllung



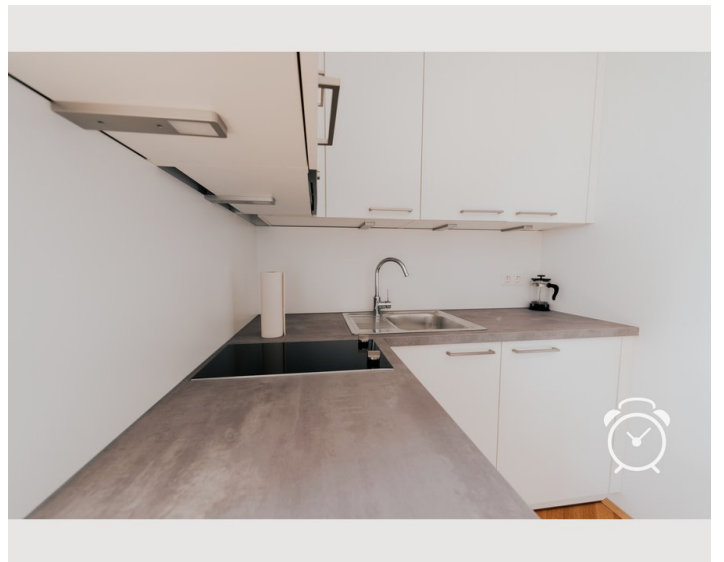
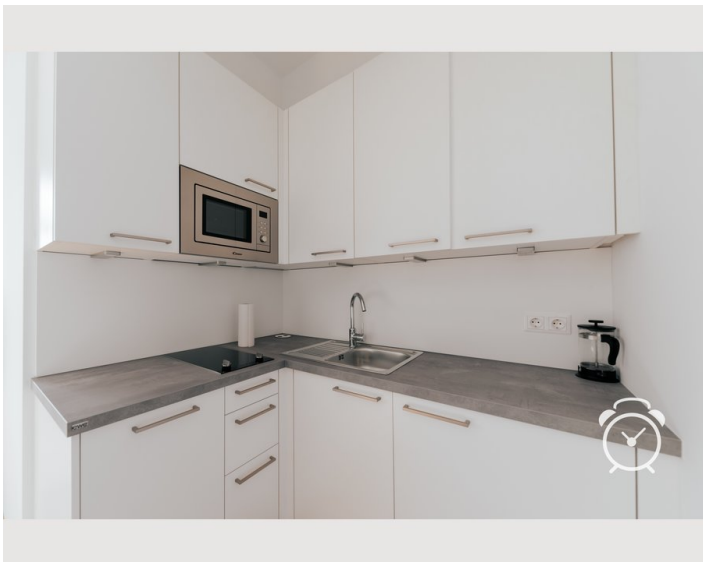
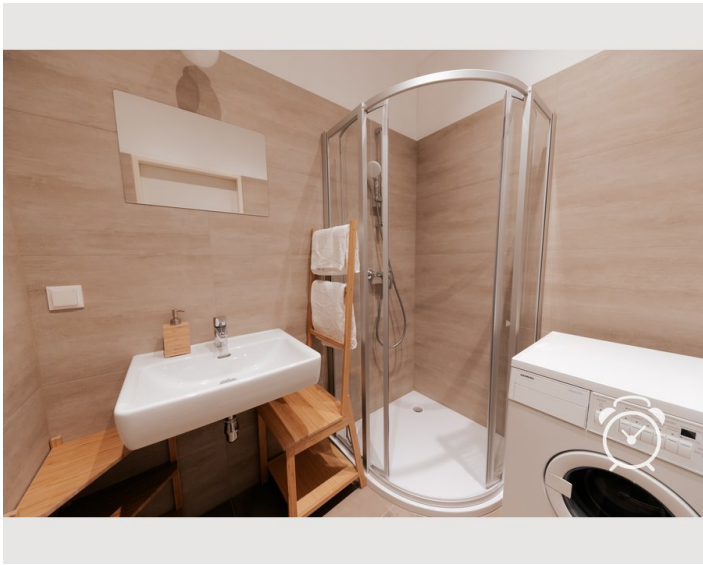
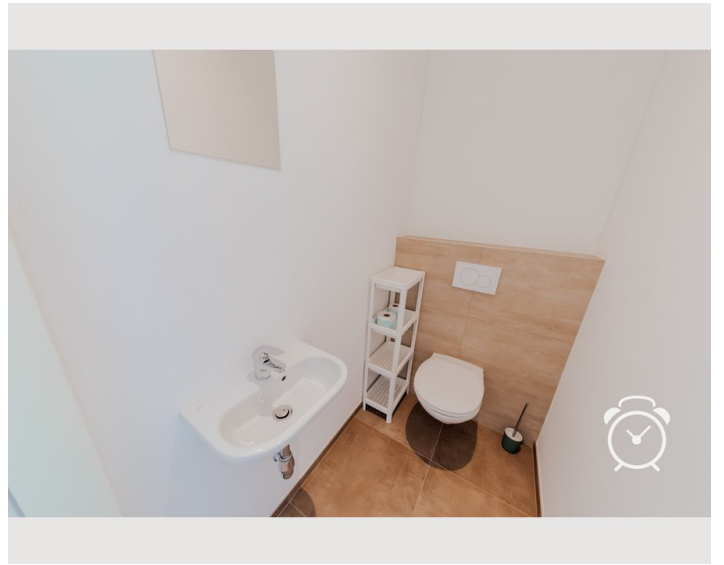
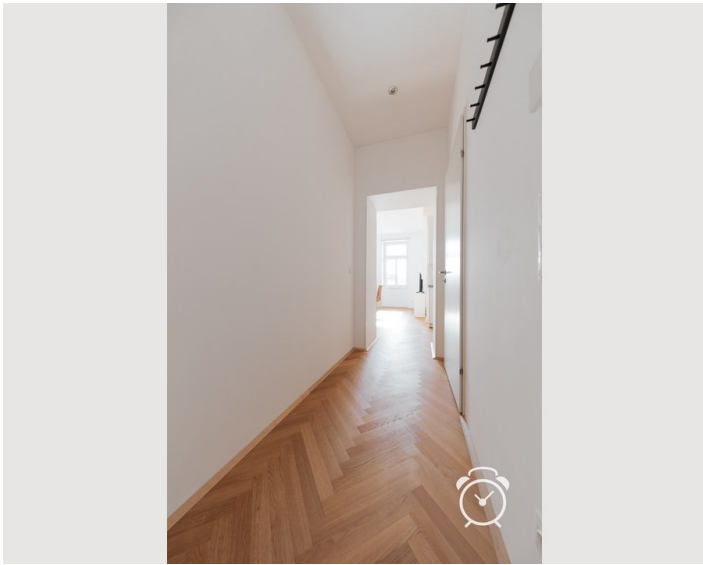
Küche

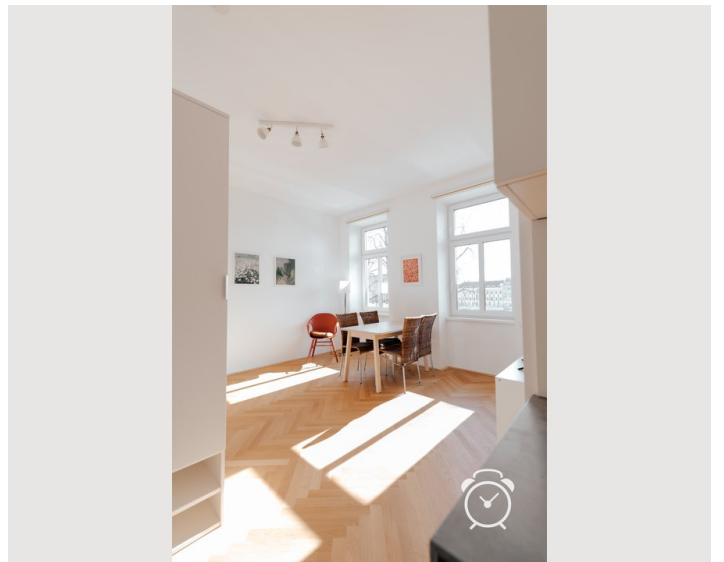
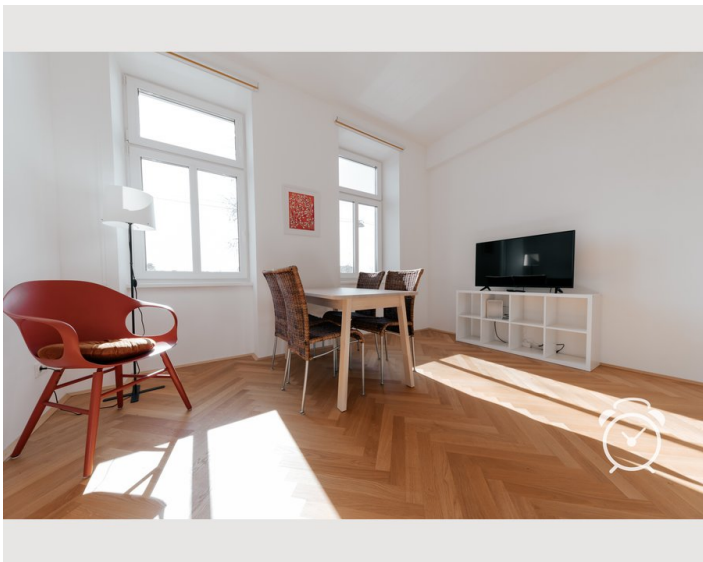
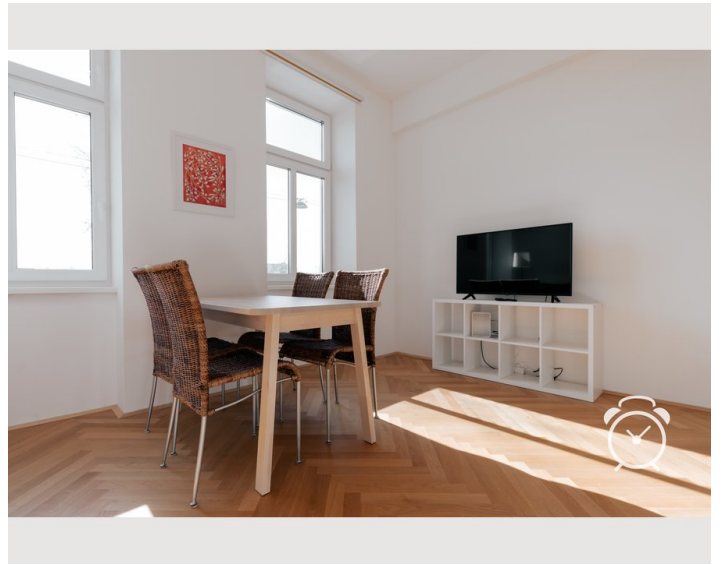
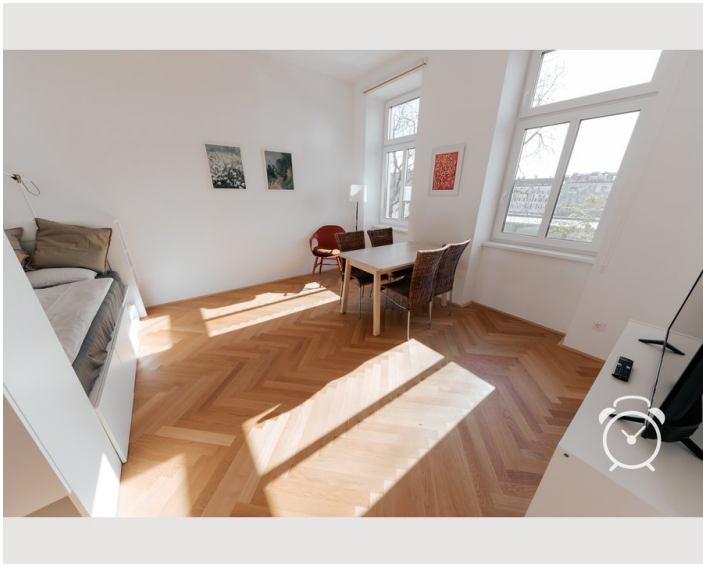
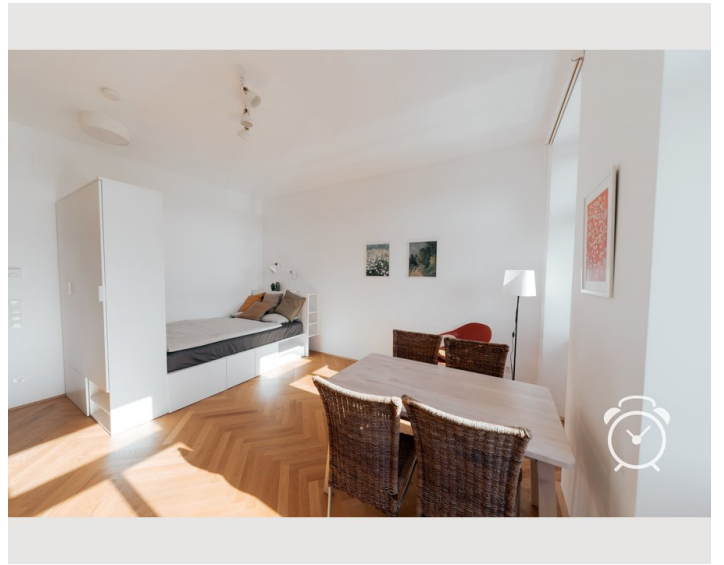
- Eigene Küche
- Filterkaffee
- Mikrowelle
- Gläser/Geschirr
- Geschirrspüler

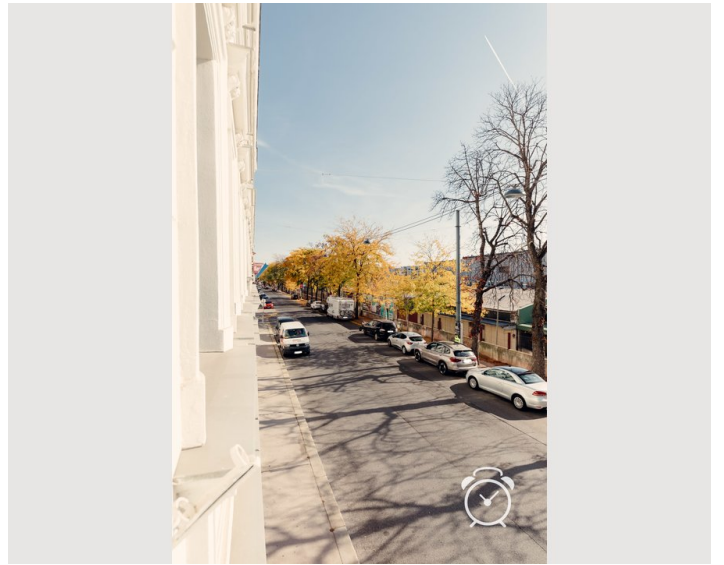
Informationen

- Für Kinder ungeeignet
- Kurzparkzone kostenpflichtig
- Privater Eingang
- Regelmäßige Reinigung kostenpflichtig
- Rauchen verboten
- Schreibtisch/Arbeitsplatz
- Haustiere verboten
- Fahrradraum kostenlos

Bildergalerie








Video


Zum Video




Infrastruktur

 Westbahnhof inkl. Shopping Center, 500 m

 via U3 und CAT in 50 Minuten (Gesamtzeit)

 via U3 in 18 Minuten (Gesamtzeit) am
Stephansplatz

 Lidl & Billa in 5 Gehminuten

Die Lage im Herzen des 15. Bezirk in Wien ist vor allem gekennzeichnet durch eine sehr gute Infrastruktur. Im Umkreis von 2-5 Minuten Gehzeit befinden sich mehrere Haltestellen des öffentlichen Nahverkehrs (U3 sowie Straßenbahnlinien 49 und 9 - Haltestelle Schweglerstrasse, Bus 12A - Haltestelle Schmelzbrücke). In 500 Meter Entfernung ist der Westbahnhof, sowie die Haltestelle der Linie U6 und der Zubringer zum Flughafen (Vienna Airport Lines). Mit dem Auto erreicht man in ca. 15 Minuten die Westautobahn. Lebensmittelgeschäfte, unzählige Restaurants und Cafe befinden sich in unmittelbarer Nähe. Die nächste Apotheke ist in 6 Gehminuten zu erreichen. Die Wiener Stadthalle ist 9 Gehminuten entfernt. Alle Sehenswürdigkeiten und Attraktionen in Wien sind mit öffentlichen Verkehrsmitteln in max. 30 Minuten erreichbar. In 1 Gehminute entfernt befindet sich eine Fahrrad-Mietstation.

