



2 ZIMMER WOHNUNG, 1170 WIEN

Apartment Dornbach - Top Lage in einer der besten Gegenden von Wien - perfekte Verkehrsanbindung direkt ins Zentrum

Objektnummer: WSMG1

[Online ansehen und mieten](#)

Ruhige, sonnige Wohnung im grünen mit vielen
Erholungsmöglichkeiten, das Stadtzentrum ist trotzdem in nur 30 min
erreichbar.

Zeitraum	15.12.2025 - 15.01.2026
Personenanzahl	2
Gesamtbetrag inkl. Ust.	€ 1.458,06
Kaution	€ 1.100,00



Wohnfläche

41m²



Maximalbelegung

2 Personen



Gesamte Unterkunft [?]

1 Privates Badezimmer 1 getrenntes Schlafzimmer



2. Stockwerk



Check-in

06:00 - 23:59 Uhr



Check-out

06:00 - 23:59 Uhr

Schlafmöglichkeiten

Schlafzimmer



1x Doppelbett (1,60 m x 2 m)

Beschreibung zur Unterkunft

Die Wohnung besteht aus einem Vorzimmer mit Garderobe, einem Abstellraum, einer Küche, einem Wohnzimmer mit französischem Balkon, einem Schlafzimmer sowie einem Badezimmer.

Das Wohnzimmer und Schlafzimmer sind südseitig ausgerichtet mit viel Licht und einem schönen Blick ins Grüne. Durch die Hanglage des Gebäudes ist der Blick sehr offen und luftig.

Im Wohnzimmer gibt es einen Esstisch sowie eine Couch und einen Fernseher (Smart TV mit Wlan). Weiters gibt es einen Lautsprecher der über Bluetooth an Mobiltelefone, Tablets oder andere Geräte angeschlossen werden kann.

Das Schlafzimmer verfügt über ein grosses Doppelbett sowie zwei Kästen und einen Schreibtisch.

Im Badezimmer gibt es ein WC, ein Waschbecken sowie eine Badewanne mit Dusche.

Die Küche ist voll ausgestattet mit Herd, Backrohr, Geschirrspüler, Waschmaschine, Kühlschrank mit Tiefkühler, Wasserkocher, Toaster und Nespressomaschine.

Ausstattung & Merkmale



Grundausstattung

- Gartenmitbenutzung
- Musikanlage/Dockingstation
- Private Waschmaschine
- Bettwäsche
- private Toilette
- Bügeleisen & Bügelbrett
- Haartrockner
- Internet/Wlan
- TV
- Gemeinschaftswaschmaschine
- Handtücher
- Staubsauger
- Reinigungsutensilien



Erstversorgung

- Toilettenpapier
- Seife
- auf Anfrage Kühlschrankfüllung
- Shampoo
- Nespressokapseln



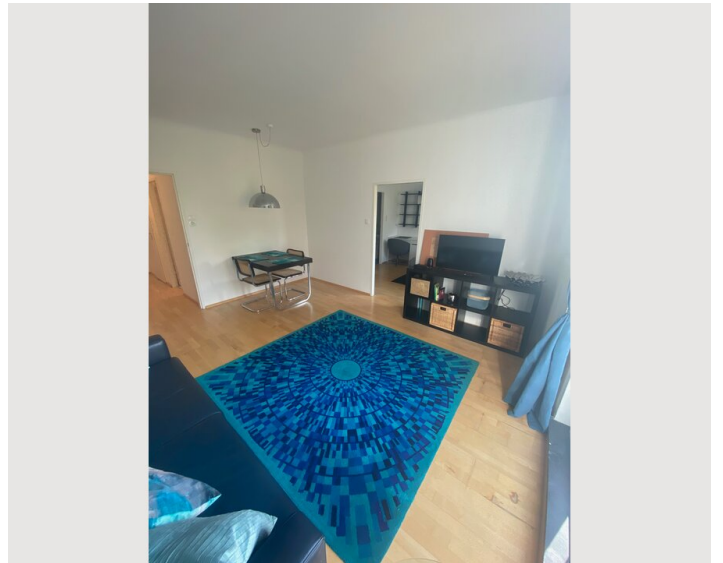
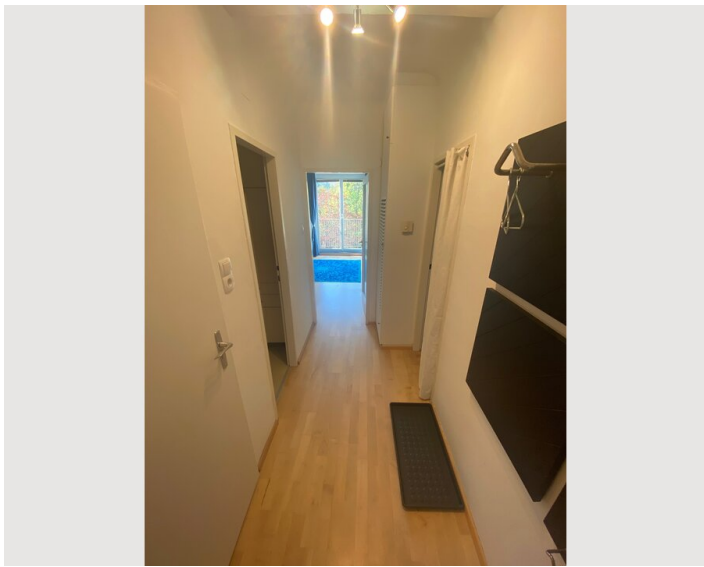
Küche

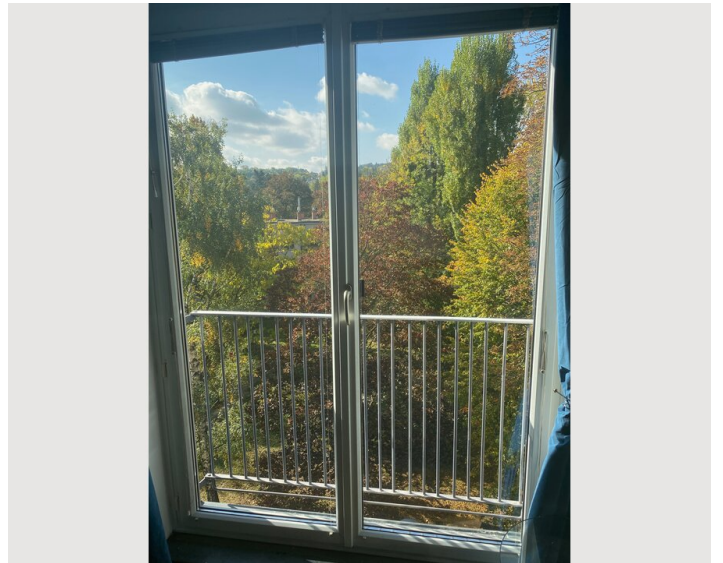
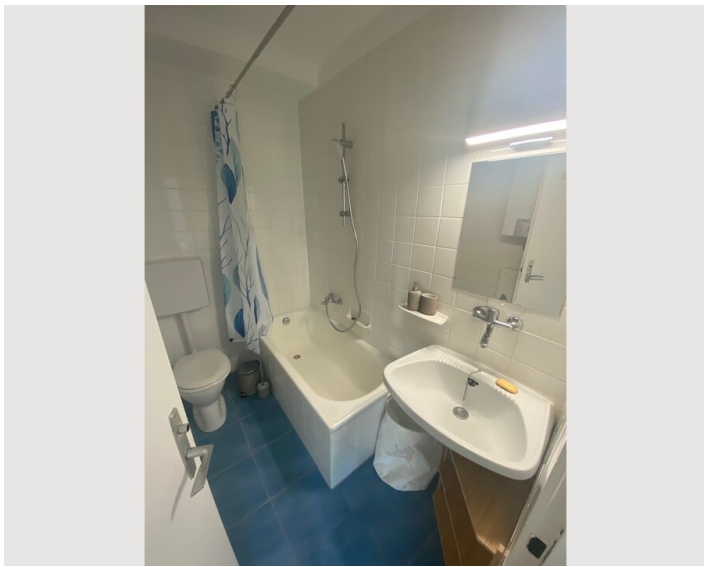
- Eigene Küche
- Gläser/Geschirr
- Geschirrspüler
- Kochutensilien
- Espressomaschine
- Mikrowelle

Informationen

- Für Kinder geeignet
- Kurzparkzone kostenpflichtig
- Privater Eingang
- Regelmäßige Reinigung kostenpflichtig
- Rauchen verboten
- Schreibtisch/Arbeitsplatz
- Haustiere verboten
- Fahrradraum kostenlos

Bildergalerie





Infrastruktur



Mehrere Lebensmittelgeschäfte sind selbst ohne Auto leicht erreichbar.



Strassenbahnlinie 43 ist nur 5 Minuten zu Fuss entfernt und fährt direkt ins Zentrum

In wenigen Minuten sind zu Fuss der Grätzl Greissler, eine Bäckerei sowie ein Billa und Spar erreichbar. Auch zwei Apotheken, ein Frisör und mehrere Restaurants sind in der Nähe.

Vor der Türe beginnt ein Radweg der direkt bis ins Zentrum führt bzw. in der anderen Richtung ins Naherholungsgebiet Schwarzenbergpark.

Mit dem Schafbergbad und dem Neuwaldeggerbad sind zwei Freibäder schnell zu Fuss oder mit dem Rad erreichbar.

Lage

