

2 ZIMMER WOHNUNG, 6020 INNSBRUCK

Helle 2 Zimmer wohnung mit Blick auf Berge und innsbruck, 10minuten zur skipisten

Objektnummer: AGTE2

Zeitraum	09.12.2025 - 09.01.2026
Personenanzahl	2
Gesamtbetrag inkl. Ust.	€ 1.242,96
Kaution	€ 1.000,00

[Online ansehen und mieten](#)

48m² Wohnung in sehr ruhiger Lage in Hötting mit Stadt und berge blick Es gibt ein großes Schlafzimmer, eine Küche, ein Wohnzimmer und ein grossen Balkon. Voll möbliert, mit Bettwäsche, Bad-Wohnung-Kuchen Utensilien. Keller für ski/rad



Wohnfläche

42m²



Maximalbelegung

3 Personen



Gesamte Unterkunft [?]

1 Privates Badezimmer 1 getrenntes Schlafzimmer



2. Stockwerk



Check-in

12:00 - 00:00 Uhr



Check-out

11:00 - 14:00 Uhr

Schlafmöglichkeiten

Schlafzimmer



1x Doppelbett (1,80 m x 2 m)



1x Sofabett (2 Personen)

Beschreibung zur Unterkunft

2er stock Helle 2 Zimmer Wohnung.

Grosses Balkon.

EingangStube mit Spiegelregal, Schuhregal und aufhänger.

Wohnzimmer mit 2 Plätze-schlafsofa, Schreibtisch, 55 Zoll smartTV, 3 aufladengeräte android-,iphone, Möbeln.

Küche mit alle utensilen, Waschmaschine, Esstisch,

Bad mit Dusche, WC und badutensilien.

Schlafzimmer mit doppelbett180x220, grosses wandregal, Nachttisch mit Nachtlicht.

Ausstattung & Merkmale



Grundausstattung

- Balkon
- Gartenmitbenutzung
- TV
- Bettwäsche
- private Toilette
- Bügeleisen & Bügelbrett
- Haartrockner
- Garten
- Musikanlage/Dockingstation
- Private Waschmaschine
- Handtücher
- Staubsauger
- Reinigungsutensilien



Erstversorgung

- Toilettenpapier
- Seife
- Shampoo



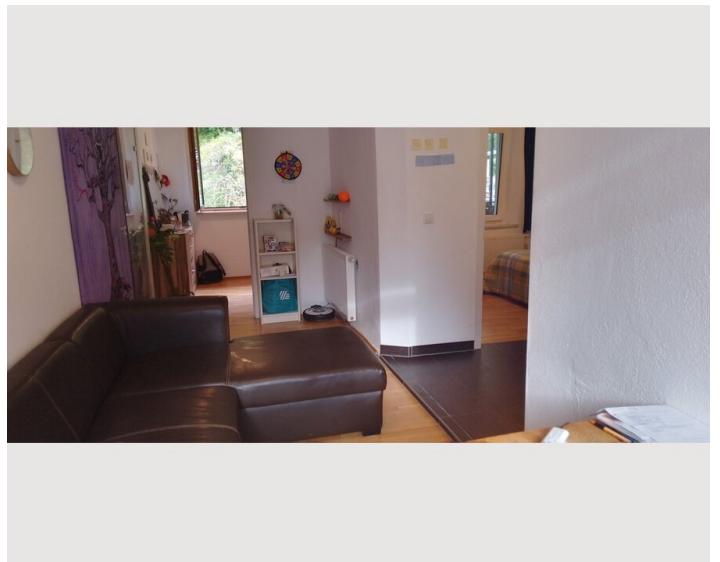
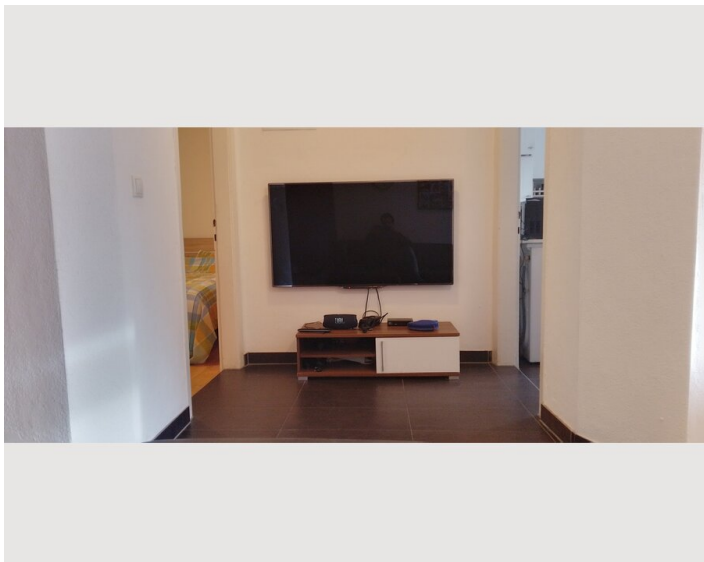
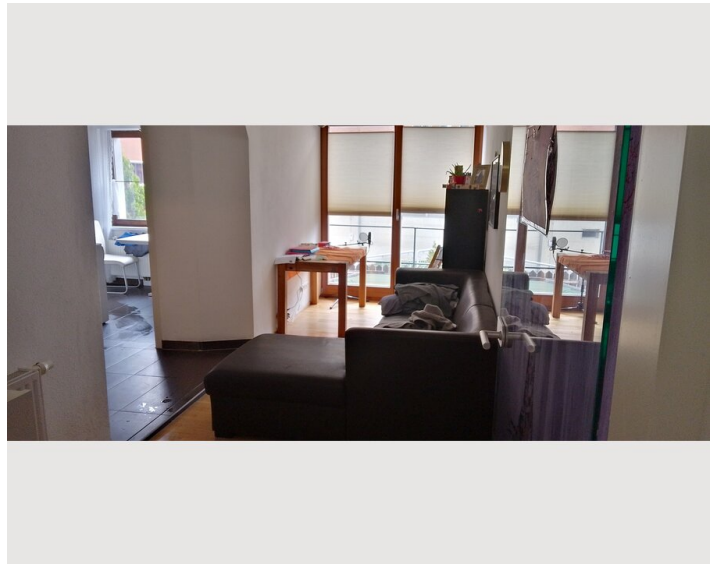
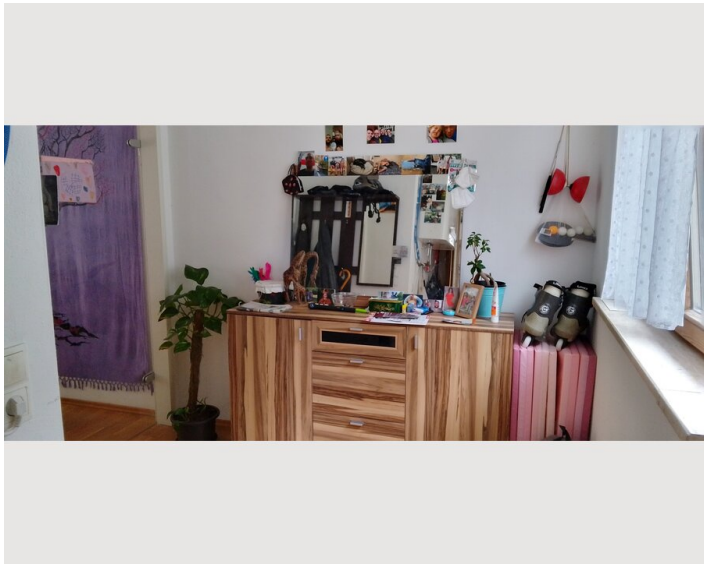
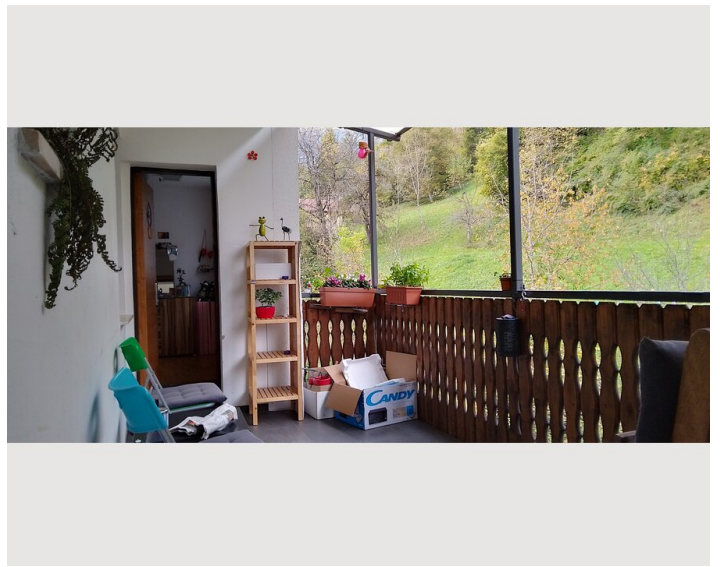
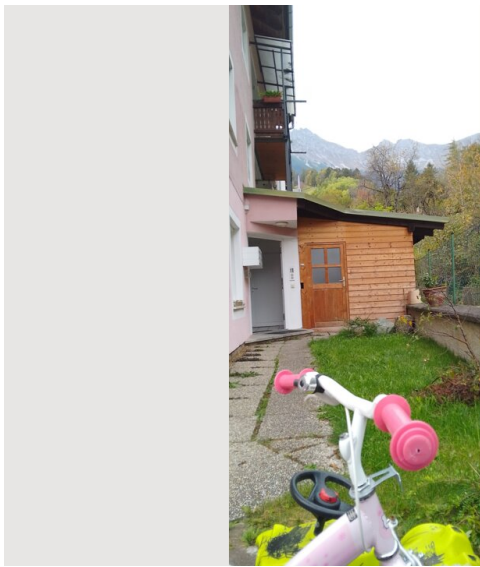
Küche

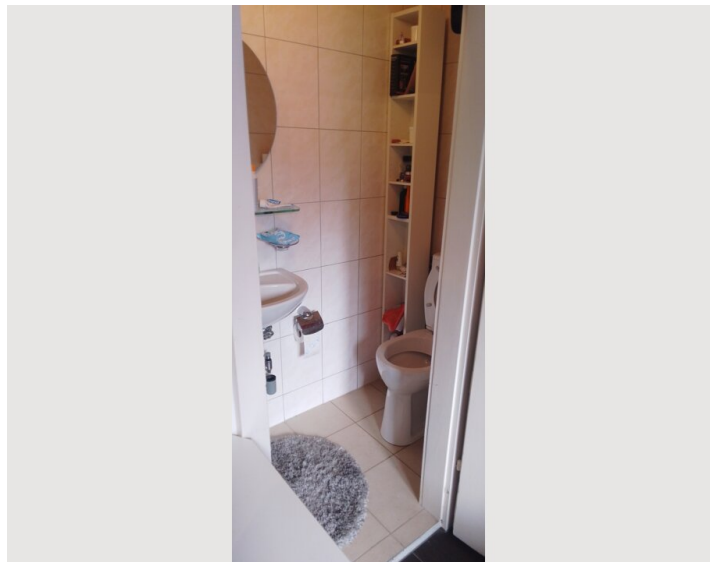
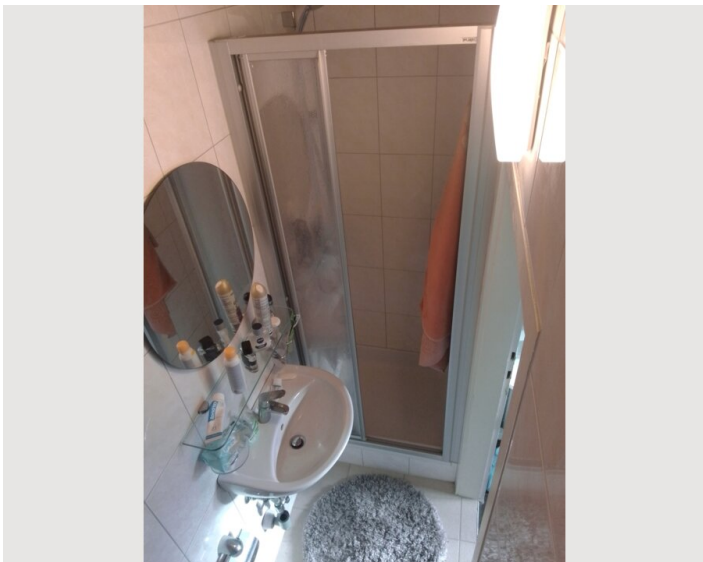
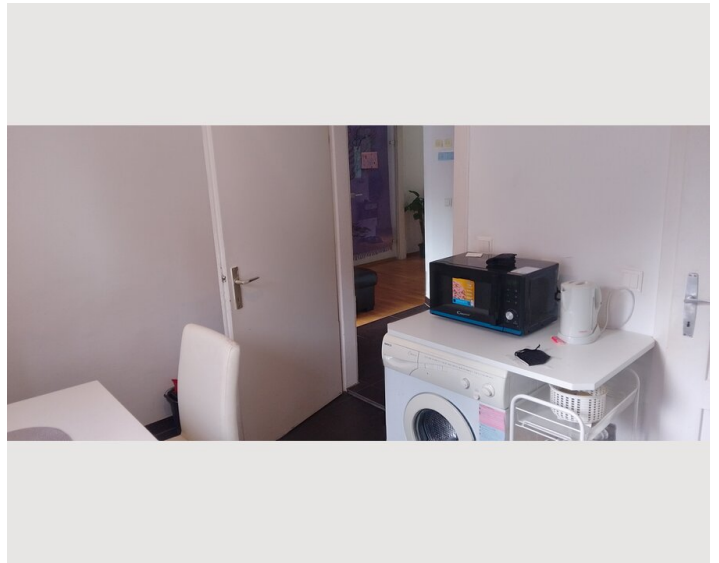
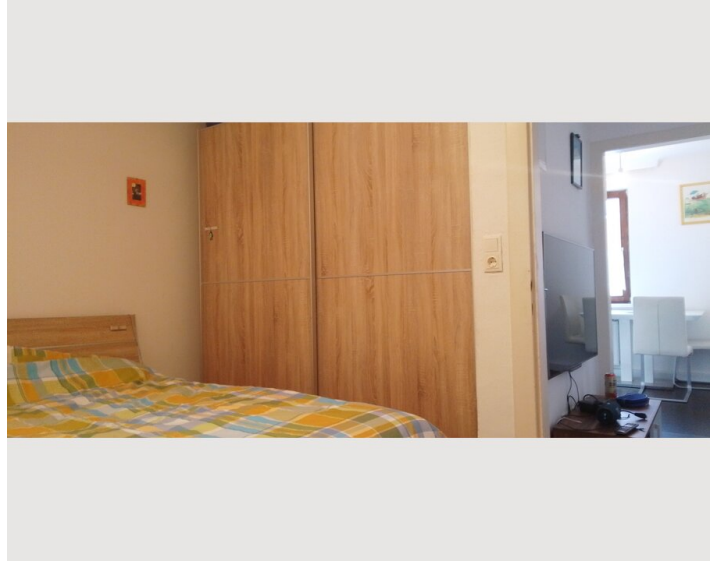
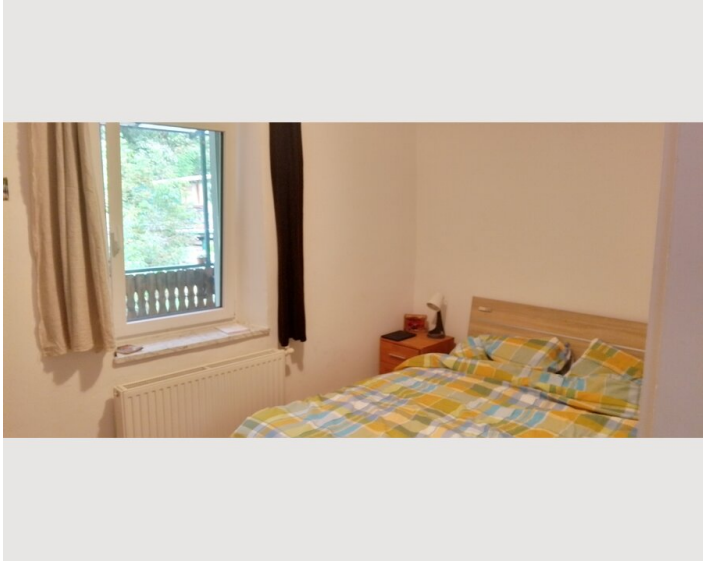
- Eigene Küche
- Gläser/Geschirr
- Mikrowelle
- Kochutensilien
- Espressomaschine

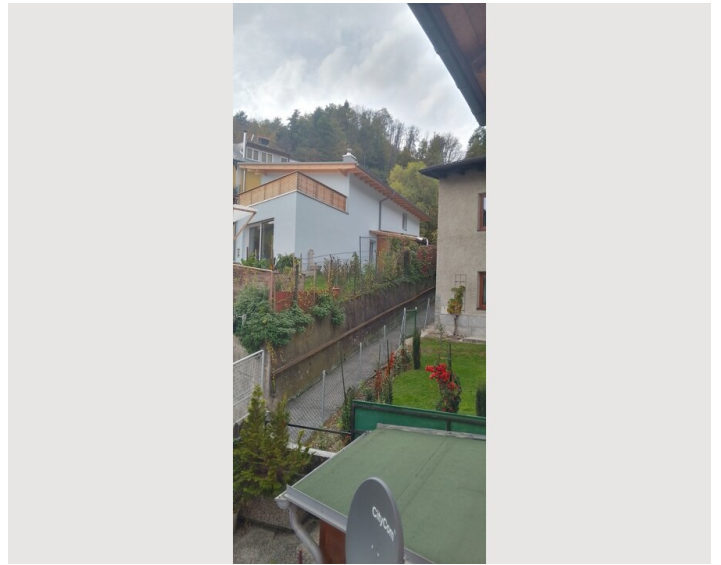
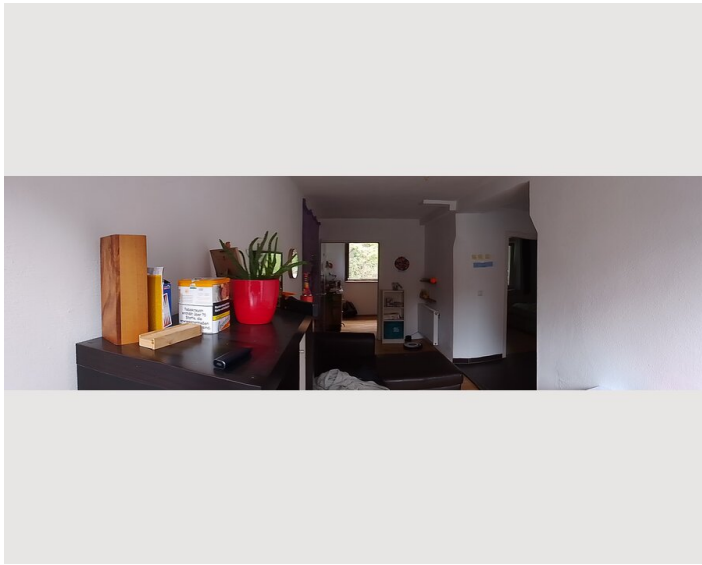
Informationen

- Für Bauarbeiter geeignet
- Rauchen verboten
- Schreibtisch/Arbeitsplatz
- Haustiere erlaubt
- Fahrradraum kostenlos
- Für Kinder geeignet
- Kurzparkzone kostenpflichtig
- Haustiere auf Anfrage
- Regelmäßige Reinigung kostenlos


Bildergalerie








Infrastruktur

 | 5 Minuten zur Bus Haltestelle J, höttinger Kirchplatz) Richtung innsbruck, Nordkette skipisten und patscherköfl skipisten

 10 Minuten am markplatz

 Mpreis in 5 minuten

Die Wohnung befindet sich auf 300 Meter von höttinger Kirchplatz Wo man findet Bank, Bar, Apotheke, Tabaktrafik, Bäckerei Bushaltestelle Richtung Innsbruck nach patscherkofel und Nordkette (Hunneburg) und Höttinger Au.

Lage

