



STUDIO APARTMENT, 1040 WIEN

## Central Apartments Vienna Top 17

Objektnummer: VOSH1

[Online ansehen und mieten](#)

<b>Zeitraum</b>	10.12.2025 - 10.01.2026
<b>Personenanzahl</b>	2
<b>Gesamtbetrag</b> inkl. Ust.	€ 2.945,24
Kaution	€ 2.200,00

38 m2 Studio-Apartments, bestehend aus einem kombinierten Wohn- und Schlafzimmer, eine voll ausgestattete Küche, Vorraum, Bad mit Dusche und WC. Das Studios ist mit einem Doppelbett und ein Schlafsofa ausgestattet und bieten Platz für 3 Personen.



### Wohnfläche

38m²



### Maximalbelegung

3 Personen



### Gesamte Unterkunft <sup>?</sup>

1 Privates Badezimmer 1 Wohn-Schlafzimmer



### 6. Stockwerk

Lift vorhanden



### Check-in

14:00 - 22:00 Uhr



### Check-out

14:00 - 22:00 Uhr

## Schlafmöglichkeiten

### Wohnen und Schlafen



1x Doppelbett (1,60 m x 2 m)



1x Kinder/Babybett



1x Sofabett (1 Person)

## Beschreibung zur Unterkunft

In der sehr helle und ruhiges Studio apartment, die mit einer voll und moderne Küche ausgestattete idt, können Sie Ihre köstlichen Gerichte und Spezialitäten mit frischen Speisen zubereiten, die Sie von der hauseigenen Supermarkt oder vom größten offenen Markt der Stadt, die so genannte "Naschmarkt" gleich um die Ecke des Gebäudes, in weniger als 1 Minute zu Fuß, einkaufen können.

## Ausstattung & Merkmale



### Grundausstattung

- Internet/Wlan
- Private Waschmaschine
- Bettwäsche
- private Toilette
- Staubsauger
- Reinigungsutensilien
- TV
- Privater Trockner
- Handtücher
- Klimaanlage
- Bügeleisen & Bügelbrett
- Haartrockner



### Erstversorgung

- Toilettenpapier
- Seife
- Shampoo
- auf Anfrage Kühlschrankfüllung



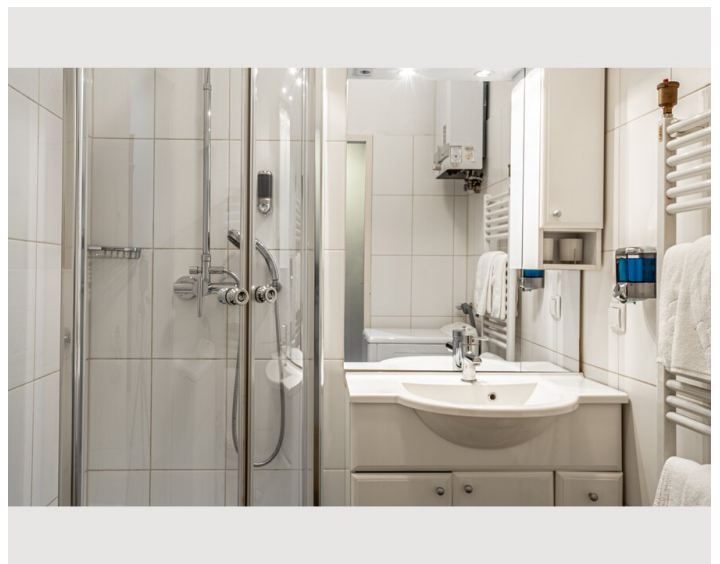
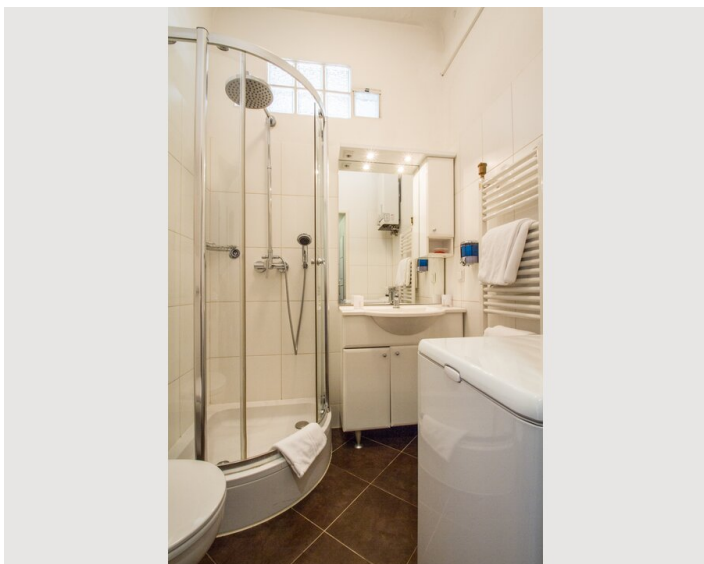
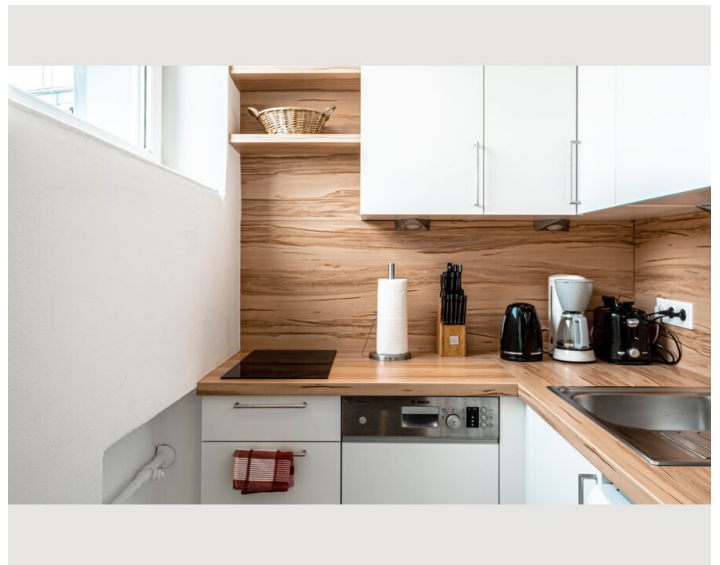
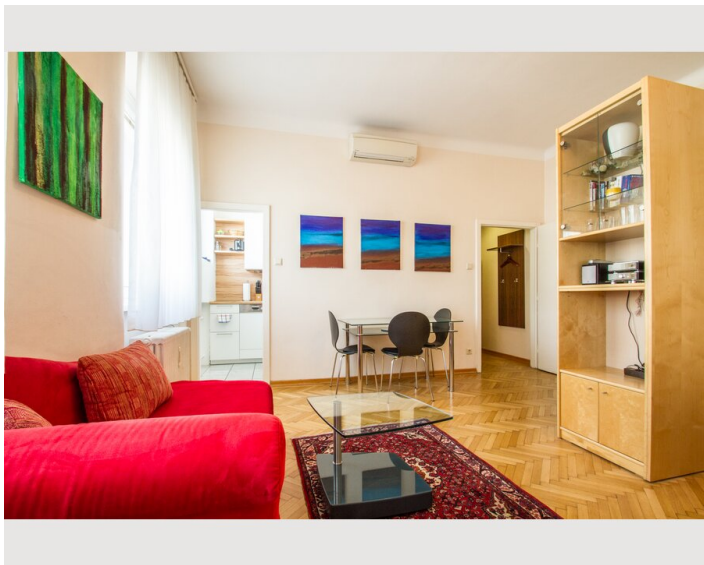
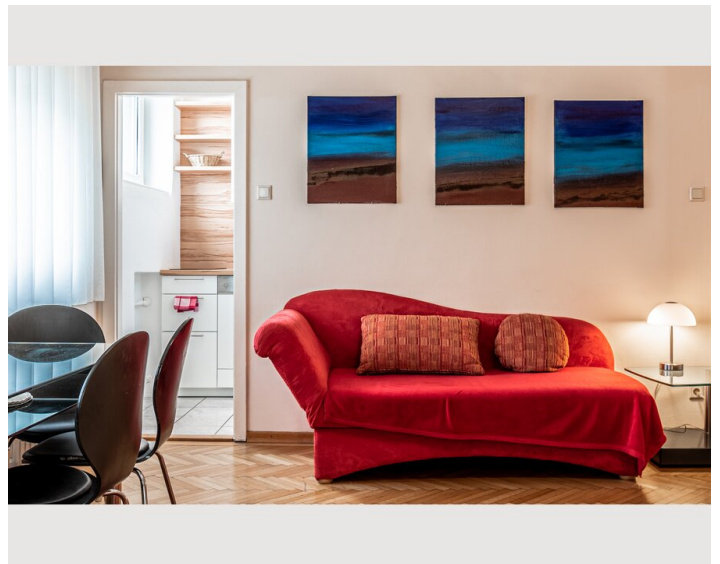
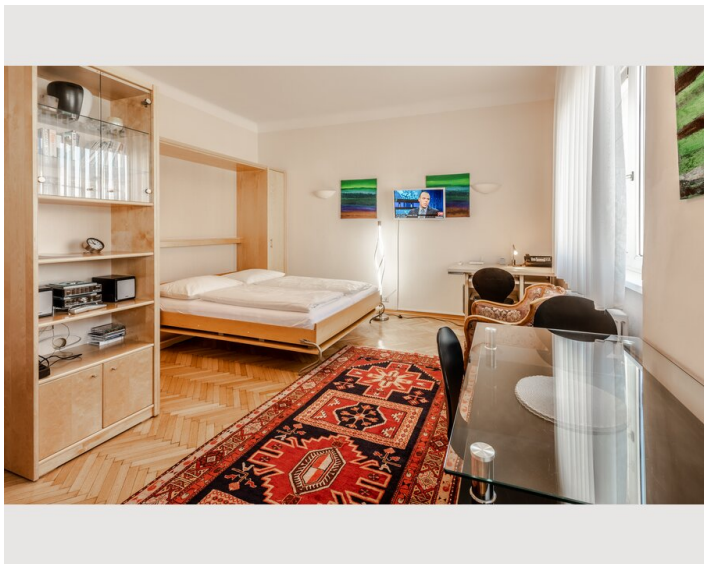
### Küche

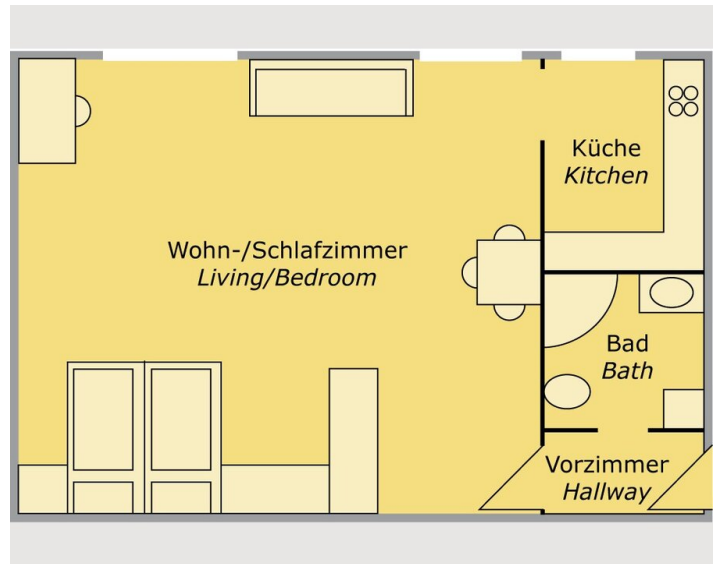
- Eigene Küche
- Kochutensilien
- Filterkaffee
- Mikrowelle
- Kitchenette
- Gläser/Geschirr
- Geschirrspüler

## Informationen

- Für Bauarbeiter geeignet
- Rauchen verboten
- Schreibtisch/Arbeitsplatz
- Haustiere auf Anfrage
- Für Kinder geeignet
- Kurzparkzone kostenpflichtig
- Privater Eingang
- Regelmäßige Reinigung kostenpflichtig

## Bildergalerie





### Infrastruktur



2 Supermärkte im Hause

Die weltberühmte multikulturelle offene Markt, der Nashmarkt, befindet sich um die Ecke

Die Central U-Bahnstation der Stadt befindet sich ca 3 Minuten Fußweg von Haus entfernt. Hier kreuzen sich 3 U-bahnlinien, U1, U2 und U4. Sie erreichen binnen weniger Minuten zu Fuß die Staatsoper, die Hofburg mit der Spanischen Hofreitschule und Wiener Sängerknaben, das Rathaus sowie das Kunsthistorische Museum, das Naturhistorische Museum sowie das Leopold Museum (Museumsquartier), das Burgtheater auf der berühmten Ringstrasse wie auch den Stephansdom auf der Kärntnerstrasse und die größte Einkaufsstrasse Wiens, die Mariahilferstrasse



## Lage

