



2 ZIMMER WOHNUNG, 4020 LINZ

## Moderne Wohnung mit einzigartiger Aussicht

Objektnummer: GJYH1

[Online ansehen und mieten](#)

Wunderschöne, moderne Wohnung, mit einzigartiger Blick auf die Donau und toller Gelegenheit für tägliche Spaziergänge entlang der schönsten Promenade von Linz.

<b>Zeitraum</b>	01.05. - 31.05.2026
<b>Personenanzahl</b>	2
<b>Gesamtbetrag inkl. Ust.</b>	€ 1.588,92
Kaution	€ 1.100,00



### Wohnfläche

50m<sup>2</sup>



### Maximalbelegung

2 Personen



### Gesamte Unterkunft <sup>?</sup>

1 Privates Badezimmer 1 getrenntes Schlafzimmer



### 9. Stockwerk



### Check-in

00:00 - 00:00 Uhr



### Check-out

00:00 - 00:00 Uhr

## Schlafmöglichkeiten

### Schlafzimmer



1x Doppelbett (1,80 m x 2 m)

## Beschreibung zur Unterkunft

Moderne Wohnung mit hochwertigen Möbeln und allen notwendigen Gegenständen zum Leben. Die Wohnung befindet sich im 9 Stock und bietet den Bewohnern einen unbeschreiblichen Ausblick aus dem Fenster, völlige Isolierung von Außengeräuschen und Wärme auch an den kältesten Wintertagen.

### Ausstattung & Merkmale

#### Grundausstattung

- Internet/Wlan
- Handtücher
- Staubsauger
- Reinigungsutensilien
- Bettwäsche
- private Toilette
- Bügeleisen & Bügelbrett
- Haartrockner

#### Erstversorgung

- Toilettenpapier
- Seife
- auf Anfrage Kühlschranksfüllung
- Shampoo
- Nespressokapseln

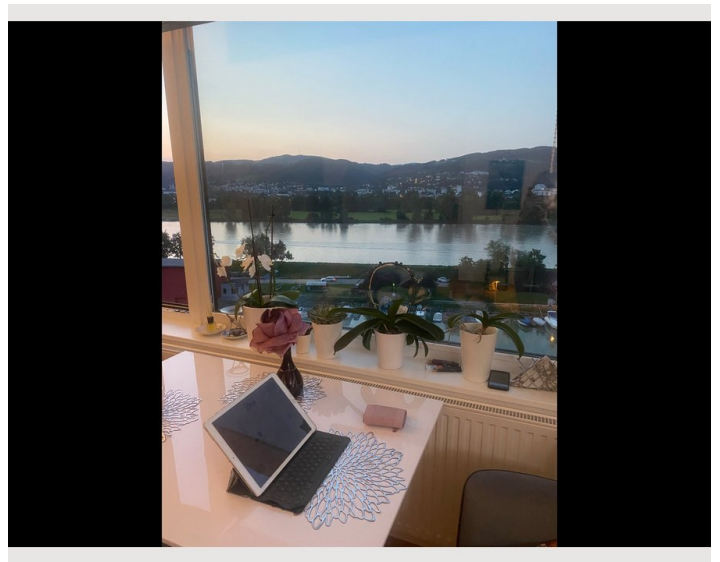
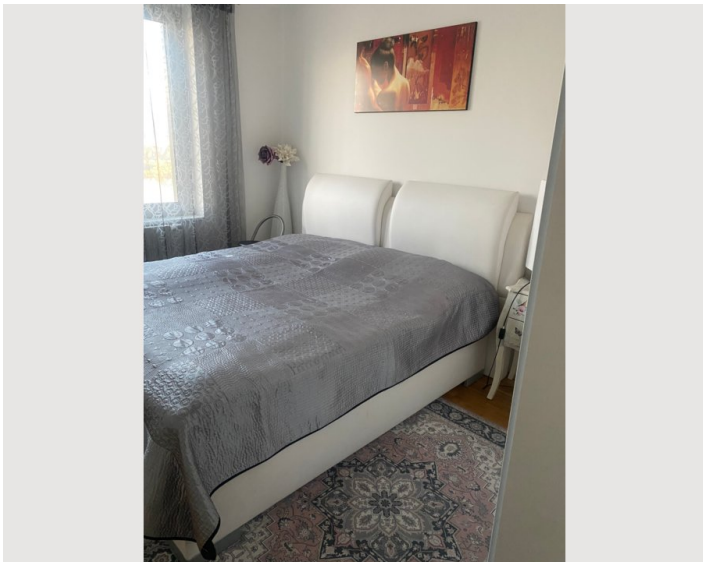
#### Küche

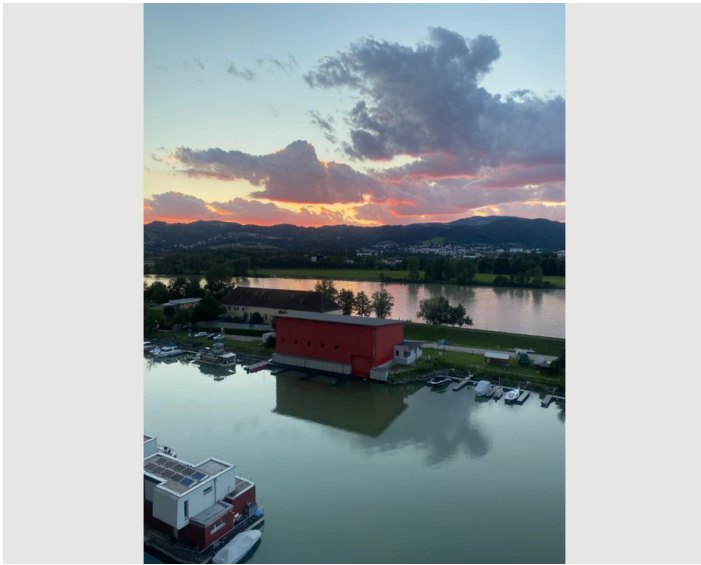
- Eigene Küche
- Gläser/Geschirr
- Kochutensilien
- Espressomaschine

## Informationen

- Für Kinder ungeeignet
- Kurzparkzone kostenlos
- Haustiere verboten
- Fahrradraum kostenlos
- Rauchen verboten
- Schreibtisch/Arbeitsplatz
- Regelmäßige Reinigung kostenpflichtig

## Bildergalerie





### Infrastruktur

🕒 15 min

🚗 1min

Das Haus liegt im schönsten Teil von Linz, im Winterhafen und bietet einen Radweg, der direkt vor dem Hauseingang beginnt.

Der Donaustrand ist auch in unmittelbarer Nähe.

Zum Linzer Hauptplatz geht man 15 Minuten Donaupromenade entlang.

## Lage

