



2 ZIMMER WOHNUNG, 1040 WIEN

## Modernes Apartment am Hauptbahnhof

Objektnummer: NAFO1

[Online ansehen und mieten](#)

<b>Zeitraum</b>	21.12.2025 - 21.01.2026
<b>Personenanzahl</b>	2
<b>Gesamtbetrag</b> inkl. Ust.	€ 2.088,18
Kaution	€ 1.600,00

Die Wohnung befindet sich im Herzen von Wien. Die Wohnung ist in unmittelbarer Nähe vom Wien-Hauptbahnhof (3 Gehminuten zum nächsten Eingang). U-Bahn (U1) ist 200 Meter entfernt und es gibt zahlreiche Bus- und Straßenbahnverbindungen.



### Wohnfläche

48m²



### Maximalbelegung

2 Personen



### Gesamte Unterkunft <sup>?</sup>

1 Privates Badezimmer 1 getrenntes Schlafzimmer 1 Wohn-Schlafzimmer



### Erdgeschoss

Lift vorhanden



### Check-in

00:00 - 00:00 Uhr



### Check-out

00:00 - 11:00 Uhr

## Schlafmöglichkeiten

### Schlafzimmer



1x Doppelbett (1,80 m x 2 m)

### Wohnen und Schlafen



1x Sofabett (2 Personen)

## Beschreibung zur Unterkunft

Die Wohnung ist sehr modern ausgestattet, befindet sich im Innenhof und ist vom Garten umgeben. Somit wohnen Sie sowohl im Herzen von Wien und gleichzeitig in einer sehr ruhigen Lage. Die Wohnung ist komplett neu möbliert und ist mit einem Highspeed-Internet (150 Mbit/s) und einem Smart-TV ausgestattet. Darüber hinaus haben Sie die voll ausgestattete Küche zur Verfügung. Mehrere Geschäfte, Restaurants und Supermärkte erreichen Sie innerhalb von 5 Gehminuten. Es gibt zahlreiche nationale und internationale Verbindungen direkt vom Hauptbahnhof. Es gibt mehrere direkte Zugverbindungen zum Flughafen (nur 15 Minuten vom Hauptbahnhof).

## Ausstattung & Merkmale



### Grundausstattung

- Gartenmitbenutzung
- TV
- Privater Trockner
- Handtücher
- Staubsauger
- Reinigungsutensilien
- Internet/Wlan
- Private Waschmaschine
- Bettwäsche
- private Toilette
- Bügeleisen & Bügelbrett
- Haartrockner



### Erstversorgung

- Toilettenpapier
- auf Anfrage Kühlschrankfüllung
- Seife



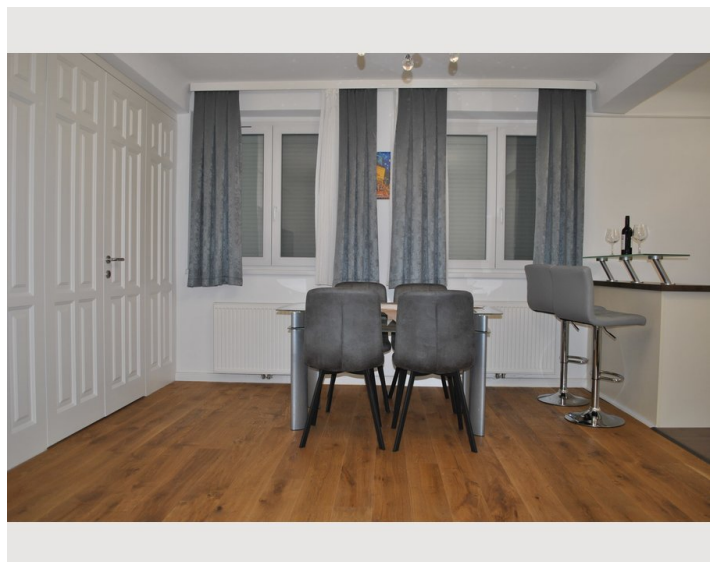
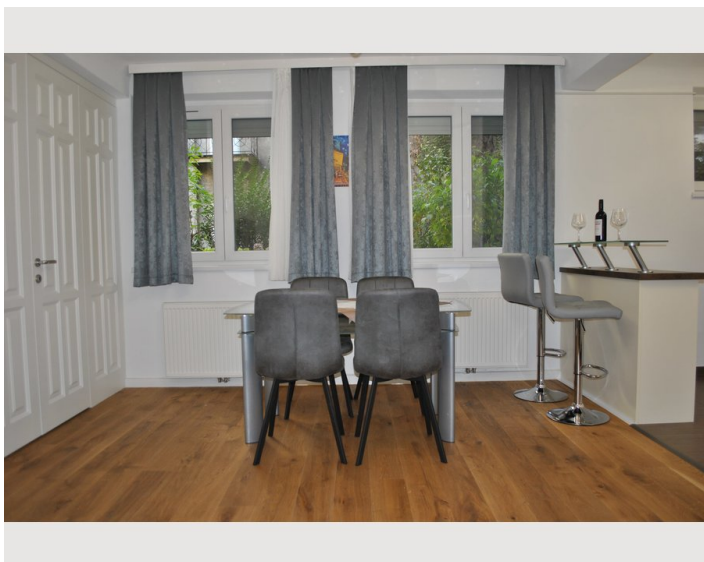
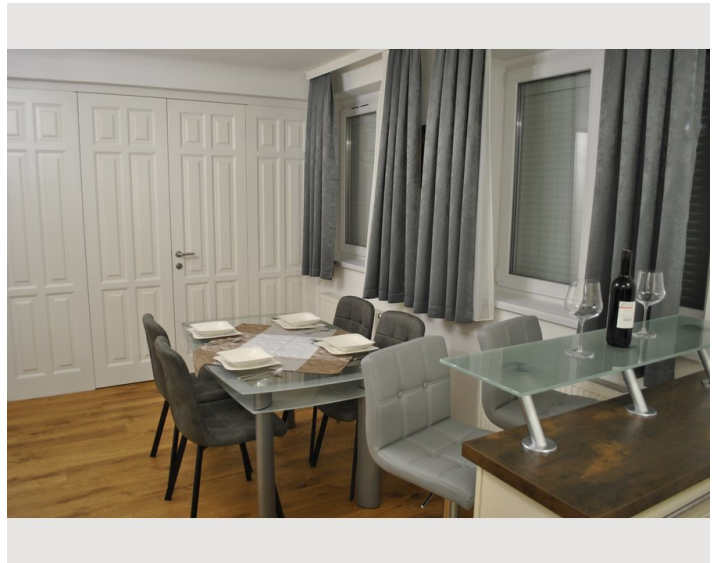
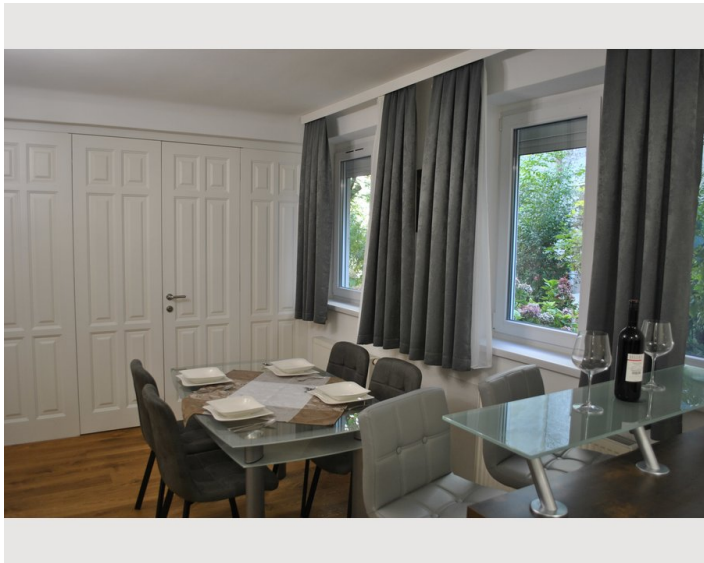
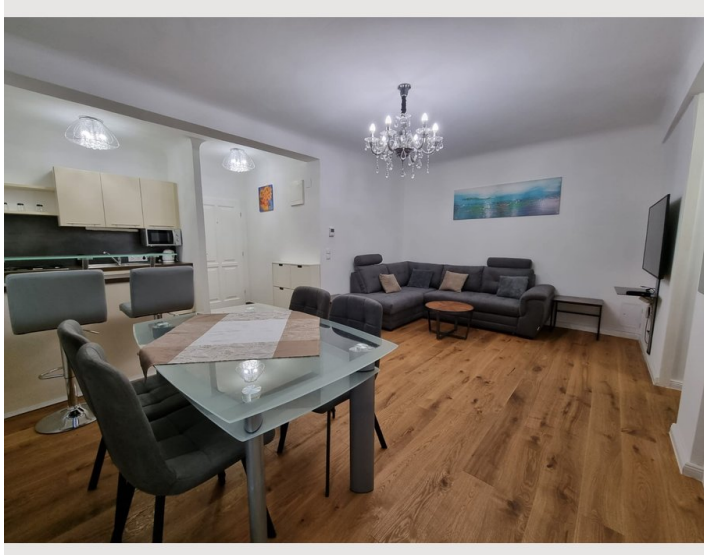
### Küche

- Eigene Küche
- Gläser/Geschirr
- Kochutensilien
- Mikrowelle

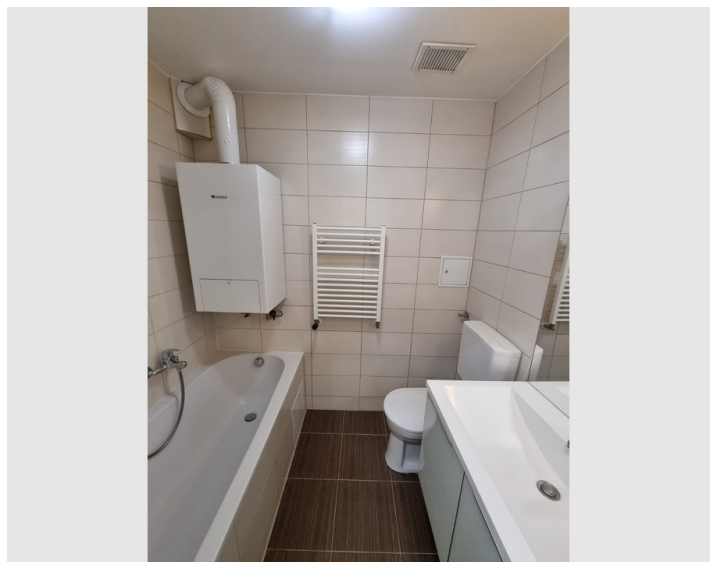
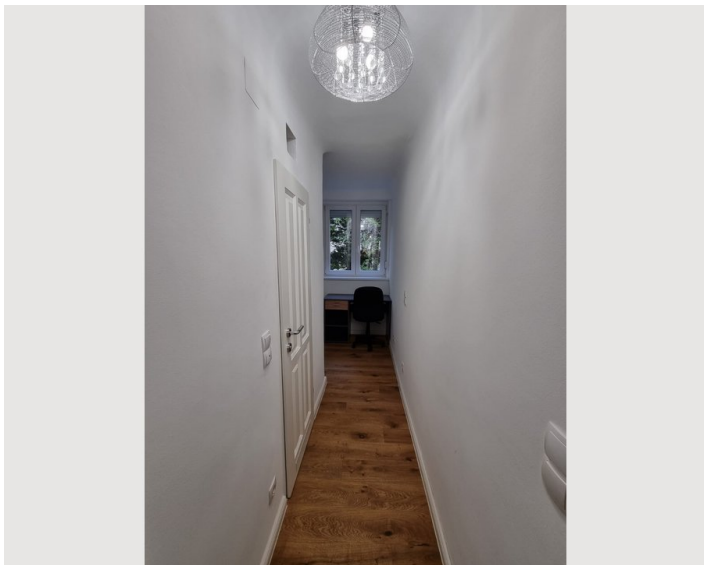
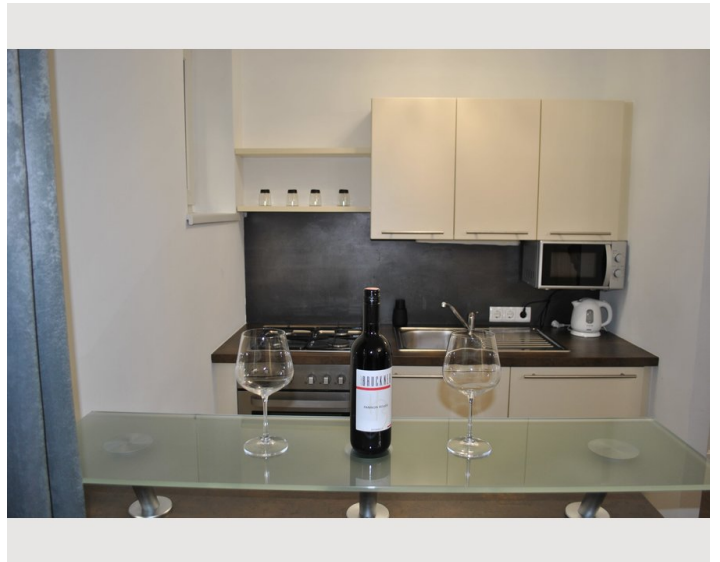
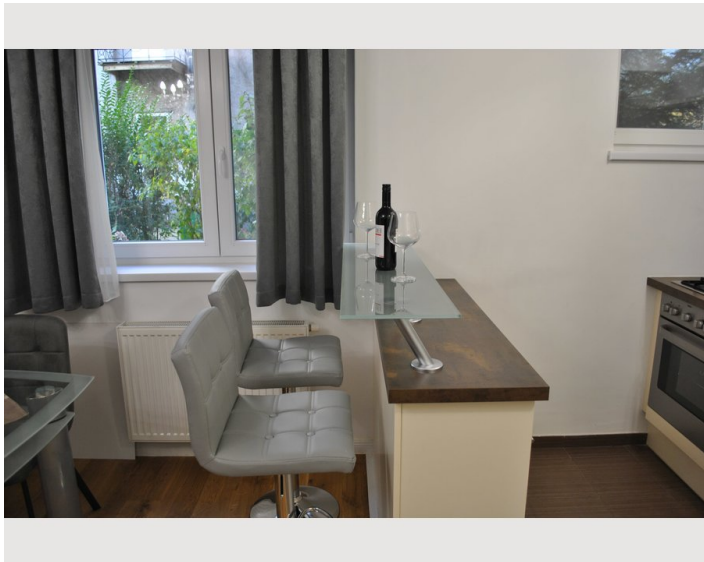
## Informationen

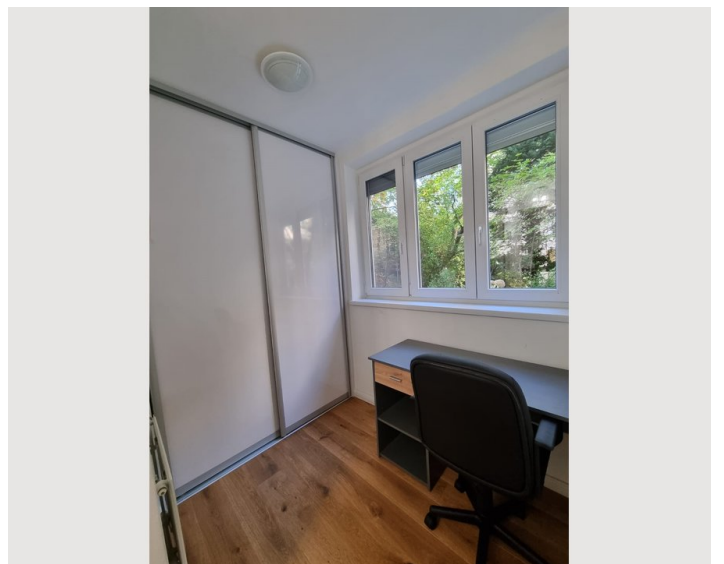
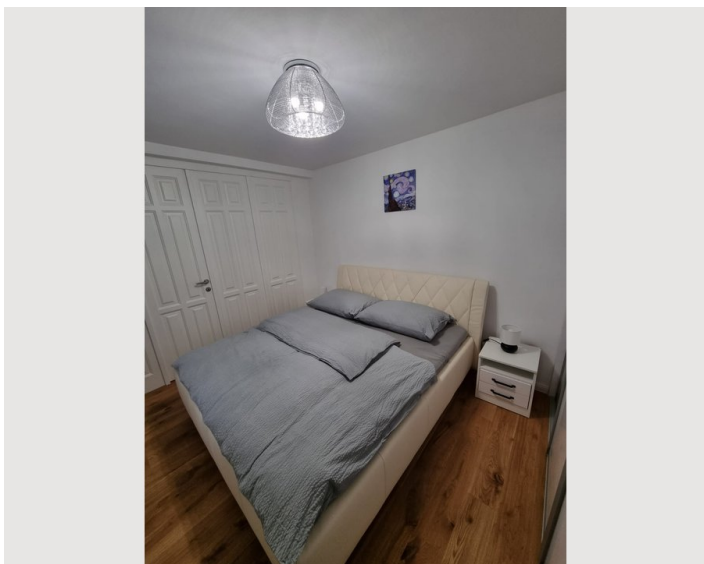
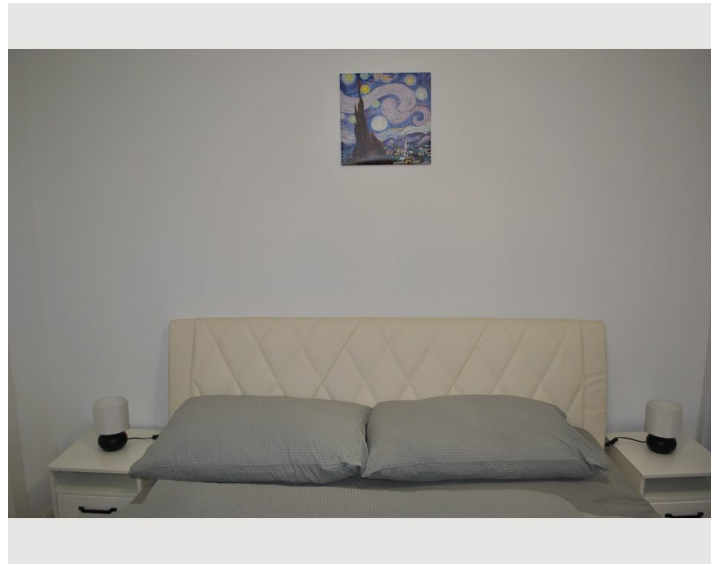
- Für Bauarbeiter geeignet
- Rauchen verboten
- Schreibtisch/Arbeitsplatz
- Regelmäßige Reinigung kostenpflichtig
- Für Kinder geeignet
- Kurzparkzone kostenpflichtig
- Haustiere auf Anfrage
- Fahrradraum kostenlos

## Bildergalerie

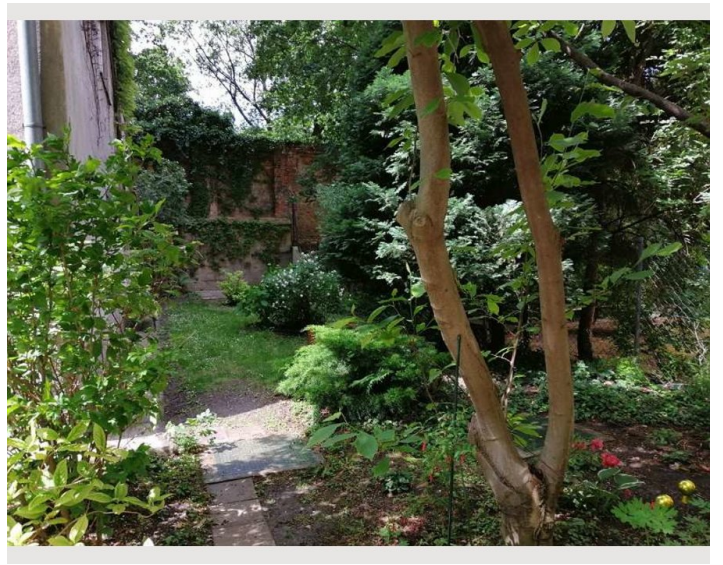




















### Infrastruktur

- |   |  |
|---|--|
|  Bus 13A, 120 Meter                      |  Busterminal Südtirolerplatz, 300 Meter |
|  Wien Hauptbahnhof, 300 Meter            |  Billa Supermarkt, 250 Meter            |
|  15 Minuten mit dem Zug vom Hauptbahnhof |  Straßenbahnen 1, 18, O, D, 400 Meter   |
|  U-Bahn (U1), 200 Meter                  |  Hofer Supermarkt, 290 Meter            |

---

Der Billa-Supermarkt ist 250 Meter bzw. Hofer-Supermarkt ist 290 Meter von der Wohnung entfernt. Der Supermarkt "Interspar Pronto" im Hauptbahnhof ist sogar sonntags geöffnet. Die nächstgelegene Apotheke (Stern-Apotheke) ist nur 350 Meter entfernt. Im Hauptbahnhof befinden sich eine Post-Filiale, Geldautomaten, mehrere Restaurants und Einkaufsmöglichkeiten aller Art. Zum Karlsplatz brauchen Sie 2 Station mit der U-Bahn, bzw. 3 Stationen zum Stephansplatz. Das Schloss Belvedere liegt nur 900 m entfernt.



## Lage

