



2 ZIMMER WOHNUNG, 5020 SALZBURG

## 2-Zimmer Gartenwohnung in der Josefiau - Salzburg Süd

Objektnummer: STED1

[Online ansehen und mieten](#)

<b>Zeitraum</b>	03.05. - 03.06.2026
<b>Personenanzahl</b>	2
<b>Gesamtbetrag</b> inkl. Ust.	€ 1.375,52
Kaution	€ 1.100,00

Ruhige 2-Zimmerwohnung mit Gartenbenützung in Salzachnähe!



### Wohnfläche

42m<sup>2</sup>



### Maximalbelegung

2 Personen



### Gesamte Unterkunft <sup>?</sup>

1 Privates Badezimmer 1 getrenntes Schlafzimmer



### Erdgeschoss



### Check-in

08:00 - 20:00 Uhr



### Check-out

08:00 - 20:00 Uhr

## Schlafmöglichkeiten

### Schlafzimmer



1x Doppelbett (1,40 m x 2 m)

## Beschreibung zur Unterkunft

Diese barrierefreie Wohnung wurde als Anbau an ein Einfamilienhaus 2020 verwirklicht. Die Kurzzeitwohnung befindet sich im Stadtteil Josefiaw in einer kleinen Seitengasse unweit von der Alpenstrasse entfernt. Die Unterkunft verfügt über ein getrenntes Schlafzimmer, ein Wohnesszimmer mit offener Küche und ein modernes Bad mit Glasdusche.

Eine Waschmaschine ist im Einfamilienhaus, in Absprache mit der Vermieterin, nutzbar.

Der Garten, welcher ebenso in Absprache mit der Vermieterin nutzbar ist, lädt zum Entspannen nach anstrengenden Arbeitstagen ein.

Alles in Allem wird Ihnen hier nichts abgehen, um einen erfolgreichen Aufenthalt in Salzburg Stadt zu verbringen!

## Ausstattung & Merkmale



### Grundausstattung

- Garten
- Musikanlage/Dockingstation
- Gemeinschaftswaschmaschine
- Handtücher
- Staubsauger
- Haartrockner
- Internet/Wlan
- TV
- Bettwäsche
- private Toilette
- Reinigungsutensilien



### Erstversorgung

- Toilettenpapier
- Seife
- Shampoo



### Küche

- Eigene Küche
- Gläser/Geschirr
- Geschirrspüler
- Kochutensilien
- Espressomaschine

## Informationen

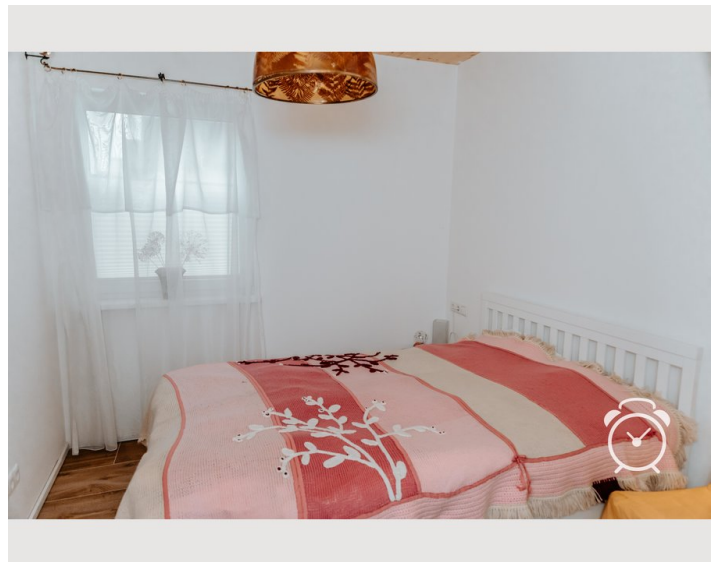
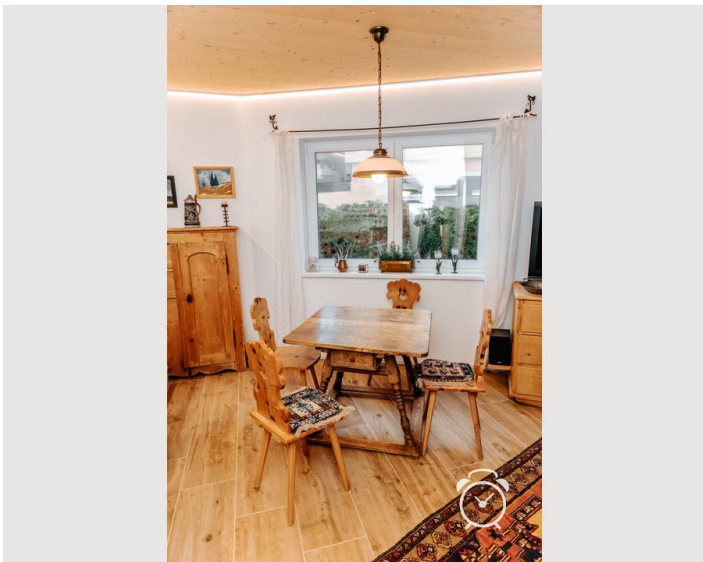
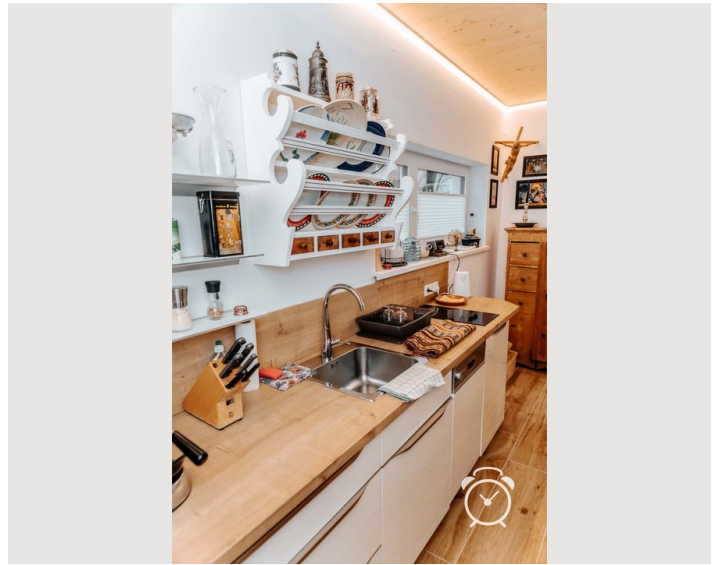
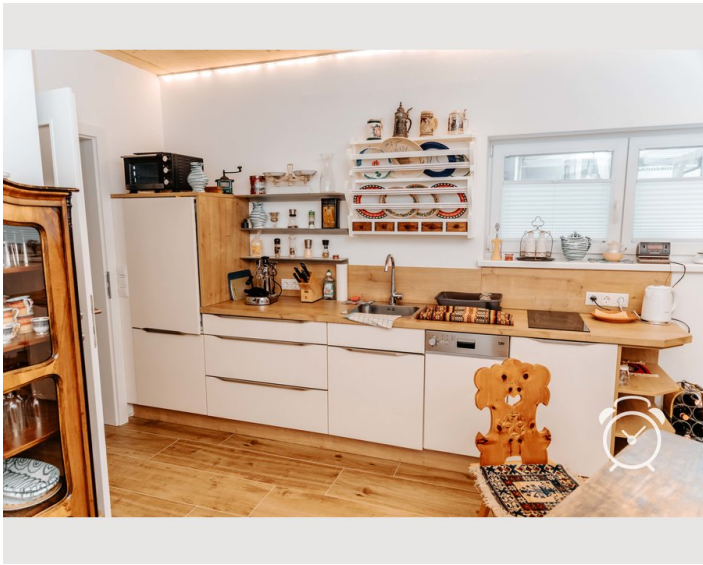
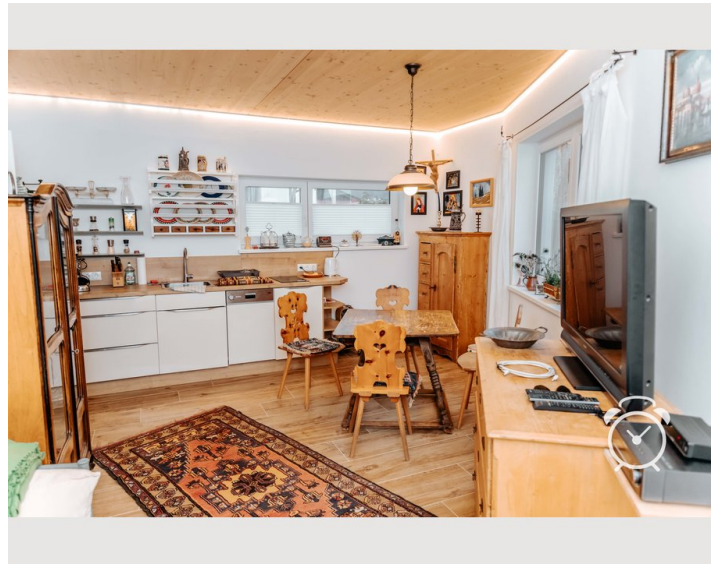
- Rauchen verboten
- Privater Eingang
- Regelmäßige Reinigung kostenpflichtig
- Kurzparkzone kostenpflichtig
- Haustiere auf Anfrage

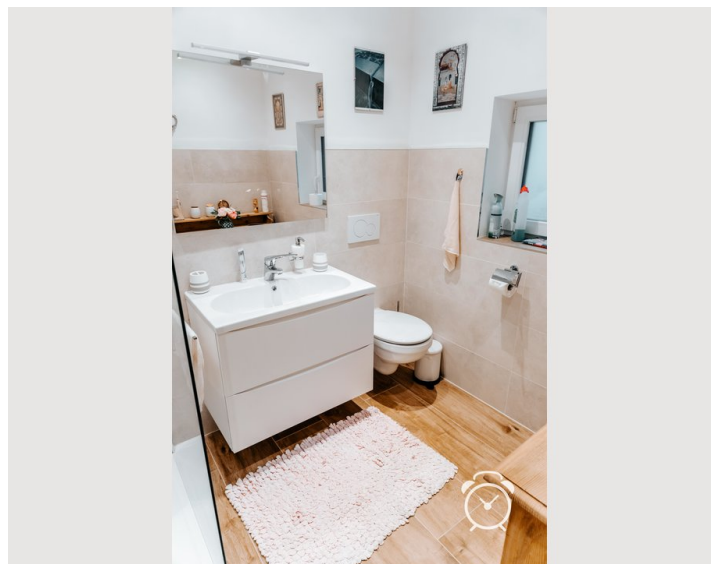
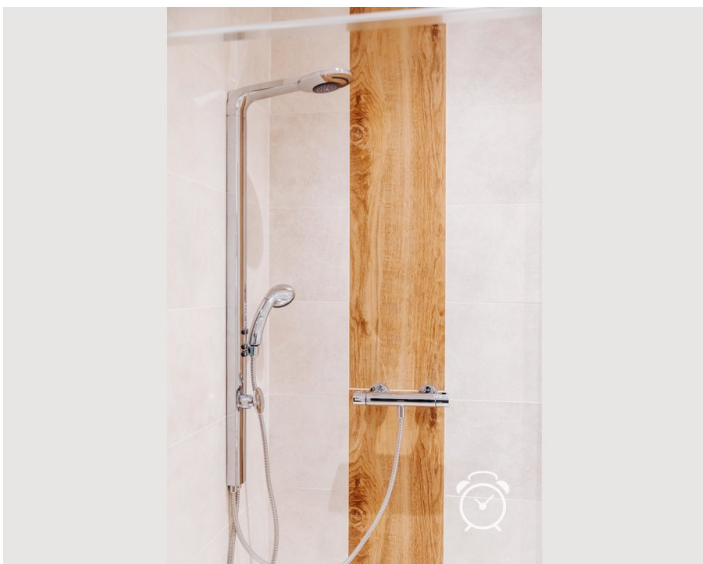
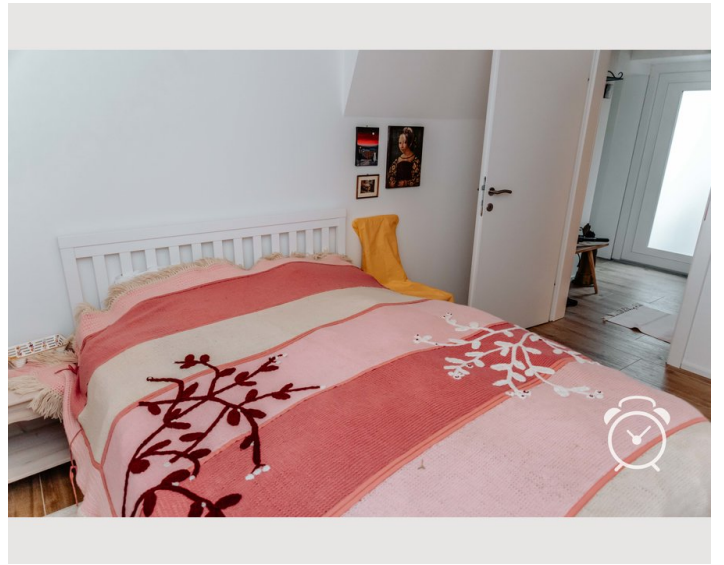
## Zusatzleistungen

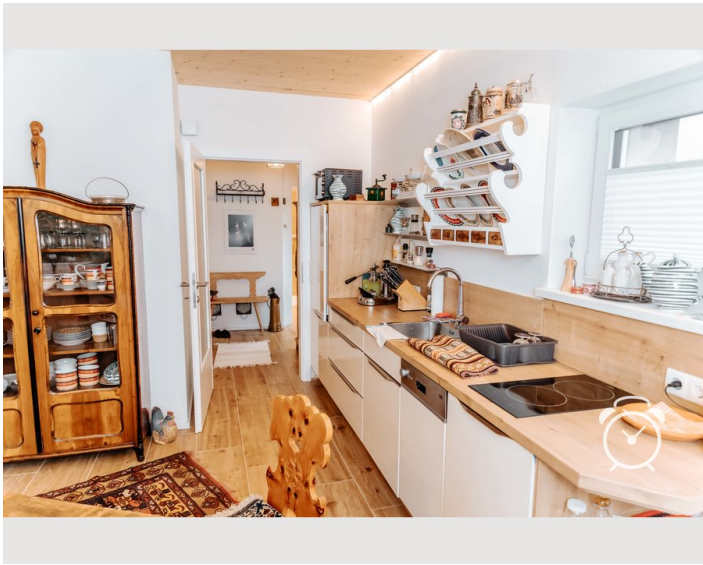
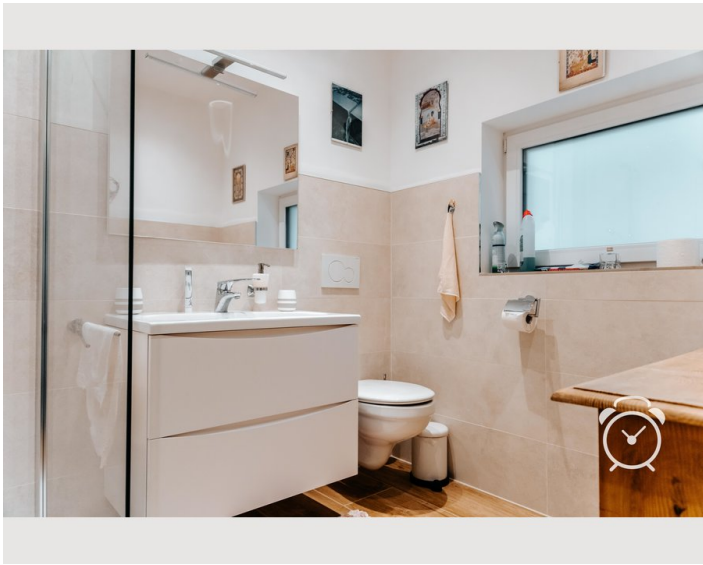
- Fahrrad wird kostenlos zur Verfügung gestellt (€ 0,00)

Alle Preisangaben Brutto pro Monat - Abrechnung erfolgt direkt mit dem Vermieter.

## Bildergalerie








Video


Zum Video




## Infrastruktur

 2 Minuten zu Fuß

 15 Minuten mit dem Bus

 mit dem Fahrrad in ca. 10 Minuten/mit öffentlichen Verkehrsmitteln ebenfalls ca. 10 Minuten

 25 Minuten mit dem Auto

 Hofer 8 Minuten zu Fuß

---

Diese Wohnung auf Zeit bietet eine perfekte Lage!

Einerseits sind Sie in unmittelbarer Nähe zur Salzach, welche Sie mit Ihren autofreien Radwegen sowohl ins Zentrum, als auch ins Naturschutzgebiet Hellbrunn führt und andererseits erreichen Sie die berühmte Salzburger Altstadt in lediglich 10 Minuten mit dem Fahrrad, oder in ebenso kurzer Zeit mit dem Bus.

Von der Apotheke bis zum Supermarkt liegt alles fußläufig zur Unterkunft. Darüber hinaus erreichen Sie die Shopping Arena Alpenstrasse in 17 Minuten zu Fuß, oder Sie nutzen die Buslinie in unmittelbarer Nähe. Wenn Sie frisches Brot benötigen, oder am Liebsten auswärts frühstücken, dann tun Sie dies in der Bäckerei Holztrattner, welche nur gut 2 Gehminuten entfernt liegt.

Sollten Sie mit dem Auto anreisen ist die Autobahnauffahrt Salzburg Süd in lediglich 10 Minuten mit dem Auto zu erreichen. Sie gelangen am selben Weg auch nach Anif und zu den Friesacher Betrieben (Restaurant, Heurigen, Einkehr, Stadl), welche Speis und Trank für Jedermann zu jeder Art von Anlass anbieten. So oder so werden Sie feststellen, dass man bei dieser temporary homebase keinerlei Abstriche machen muss.

Zentral, ruhig und egal was man benötigt in der Nähe!

## Lage

