



2 ZIMMER WOHNUNG, 4470 ENNS

## Wohnen im Herzen von Enns - Kurzzeitmiete

Objektnummer: MADK1

[Online ansehen und mieten](#)

<b>Zeitraum</b>	09.12.2025 - 09.01.2026
<b>Personenanzahl</b>	2
<b>Gesamtbetrag</b> inkl. Ust.	€ 1.267,08
Kaution	€ 1.000,00

Die Wohnung liegt direkt im Zentrum von Enns. Daher sind Nahversorger, Bäckereien, Restaurants, Konditoreien, Banken und öffentliche Verkehrsmittel rasch zu Fuß erreichbar.



### Wohnfläche

80m<sup>2</sup>



### Maximalbelegung

4 Personen



### Gesamte Unterkunft <sup>?</sup>

1 Privates Badezimmer 1 getrenntes Schlafzimmer 1 Wohn-Schlafzimmer



### 2. Stockwerk



### Check-in

16:00 - 20:00 Uhr



### Check-out

07:00 - 10:00 Uhr

## Schlafmöglichkeiten

### Schlafzimmer



1x Doppelbett (1,80 m x 2 m)

### Wohnen und Schlafen



1x Sofabett (2 Personen)

## Beschreibung zur Unterkunft

Wohnung in der Ennser Innenstadt

Die Wohnung liegt direkt im Zentrum von Enns (Pfarrgasse 15) in Nähe der Stadtpfarrkirche und des Stadtturms in ruhiger Lage.

Die Wohnung befindet sich in einem 2006 neu errichteten Haus im 2. Stock (Dachgeschoss).

Sie besteht aus einer großen Wohnzimmer mit einer Büroecke, großer Schlafcouch und Esstisch. Vom Wohnzimmer aus gelangt man auf den nach Süden ausgerichteten Balkon (5 qm). Im Badezimmer befindet sich eine Badewanne mit Duschvorrichtung. Das WC ist vom Badezimmer getrennt.

Die exklusive Küche verfügt über Backrohr, Geschirrspüler, Ceranfeld, Kühl- Gefrierkombination und Dunstabzug.

Da die Wohnung direkt im Zentrum von Enns liegt, sind Nahversorger, Bäckereien, Restaurants, Konditoreien, Banken und öffentliche Verkehrsmittel rasch zu Fuß erreichbar.

## Ausstattung & Merkmale



### Grundausstattung

- Balkon
- TV
- Gemeinschaftstrockner
- Handtücher
- Klimaanlage
- Bügeleisen & Bügelbrett
- Haartrockner
- Internet/Wlan
- Gemeinschaftswaschmaschine
- Bettwäsche
- private Toilette
- Staubsauger
- Reinigungsutensilien



### Erstversorgung

- Toilettenpapier
- Seife
- Shampoo



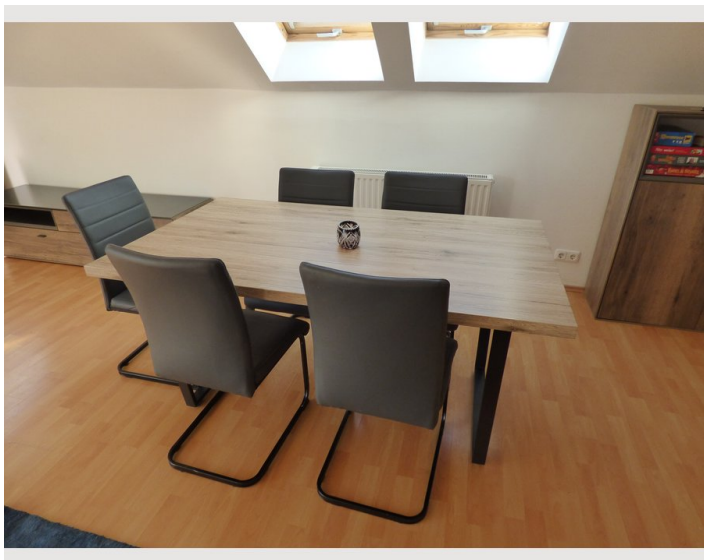
### Küche

- Eigene Küche
- Gläser/Geschirr
- Geschirrspüler
- Kochutensilien
- Filterkaffee

## Informationen

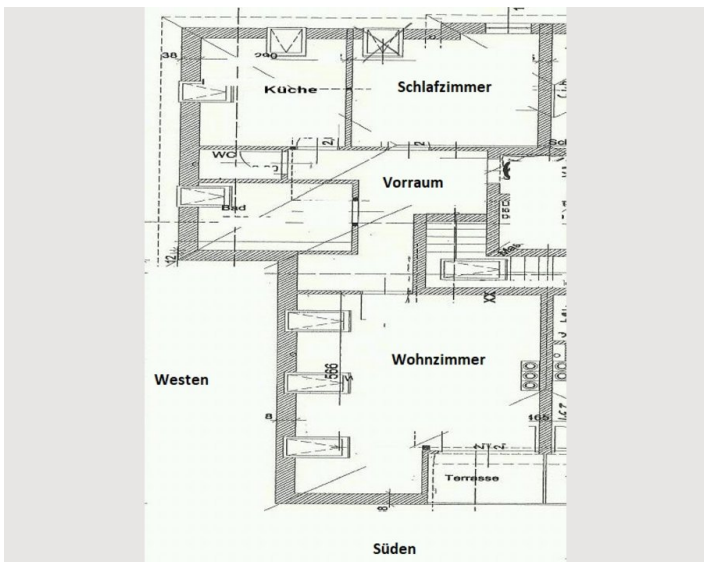
- Für Bauarbeiter geeignet
- Rauchen verboten
- Schreibtisch/Arbeitsplatz
- Fahrradraum kostenlos
- Für Kinder geeignet
- Kurzparkzone kostenlos
- Haustiere auf Anfrage

## Bildergalerie










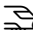


## Infrastruktur

 200 m entfernt Direkt am Hauptplatz

 Supermarkt 500 m entfernt

 200 m entfernt

 2 km entfernt - Shuttlebus vom Hauptplatz

Die Wohnung liegt direkt im Zentrum von Enns. Daher sind Nahversorger, Bäckereien, Restaurants, Konditoreien, Banken und öffentliche Verkehrsmittel rasch zu Fuß erreichbar.

## Lage

