



2 ZIMMER WOHNUNG, 1120 WIEN

## Apartment Philadelphia Red - Elegantes Business Apartment

Objektnummer: LAUZ2

[Online ansehen und mieten](#)

Das Apartment liegt in einer kleinen, ruhigen Gasse nächst dem Bahnhof Meidling und der Fußgängerzone Meidling-Hauptstraße. Sehr gute Infrastruktur. Parkanlagen (Schönbrunn), Fitness-Center, Ärzte und Einkaufsmöglichkeiten in unmittelbarer Nähe

<b>Zeitraum</b>	12.01. - 12.02.2026
<b>Personenanzahl</b>	2
<b>Gesamtbetrag</b> inkl. Ust.	€ 1.670,62
Kaution	€ 1.300,00



### Wohnfläche

68m²



### Maximalbelegung

2 Personen



### Gesamte Unterkunft <sup>?</sup>

1 Privates Badezimmer 1 getrenntes Schlafzimmer



### 2. Stockwerk

Lift vorhanden



### Check-in

14:00 - 18:00 Uhr



### Check-out

07:00 - 10:00 Uhr

## Schlafmöglichkeiten

### Schlafzimmer



1x Doppelbett (1,80 m x 2 m)

## Beschreibung zur Unterkunft

Modern eingerichtetes, neu adaptiertes 2-Zimmer Apartment. Hell und freundlich, man kommt vom Eingangsbereich direkt in die Küche (sehr komplett ausgestattet). Von dort in das Wohnzimmer und anschließend in das Schlafzimmer mit begehrter Garderobe und angeschlossenem Badezimmer/WC.

Böden: Parkett und Fliesen, Teppiche

2 SAT-TV Geräte stehen zur Verfügung, WLAN im Apartment kostenfrei.

## Ausstattung & Merkmale



### Grundausstattung

- Internet/Wlan
- Gemeinschaftswaschmaschine
- Bettwäsche
- private Toilette
- Staubsauger
- Reinigungsutensilien
- TV
- Gemeinschaftstrockner
- Handtücher
- Garage
- Bügeleisen & Bügelbrett
- Haartrockner



### Erstversorgung

- Toilettenpapier
- Seife
- auf Anfrage Kühlschrankfüllung
- Shampoo
- Nespressokapseln



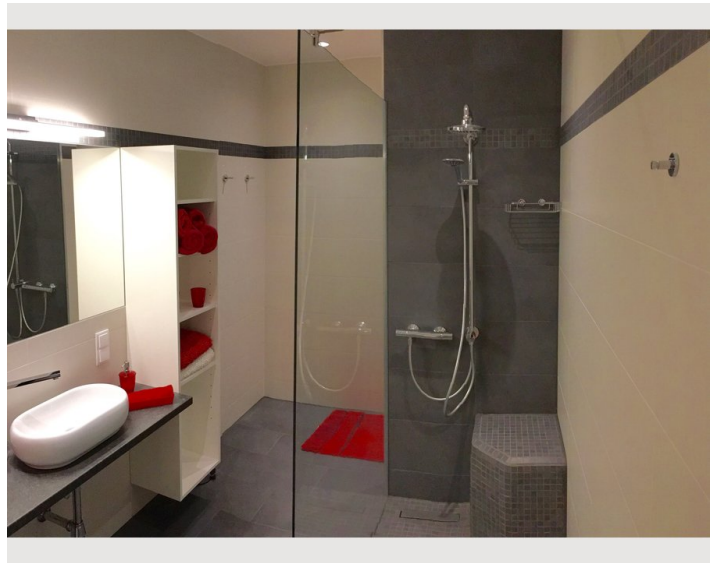
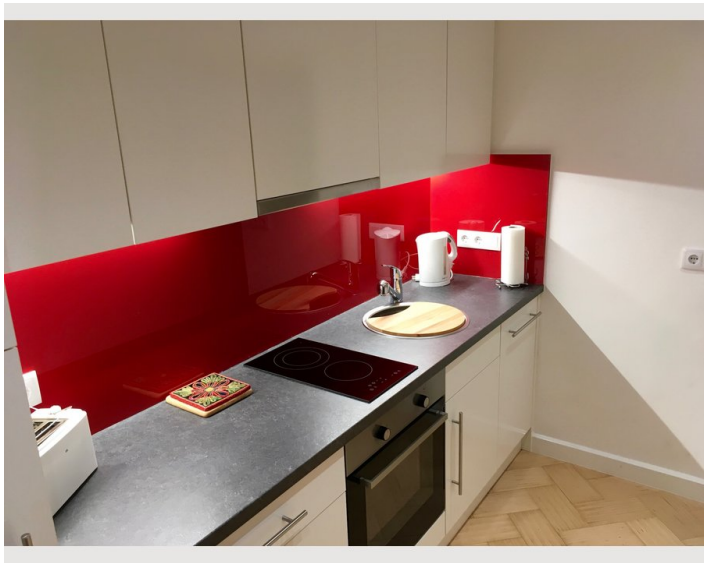
### Küche

- Eigene Küche
- Gläser/Geschirr
- Filterkaffee
- Mikrowelle
- Kochutensilien
- Espressomaschine
- Geschirrspüler






## Informationen

- Für Kinder geeignet
- Kurzparkzone kostenpflichtig
- Privater Eingang
- Regelmäßige Reinigung kostenpflichtig
- Rauchen verboten
- Schreibtisch/Arbeitsplatz
- Haustiere verboten
- Fahrradraum kostenlos

## Bildergalerie



### Infrastruktur

-  100m entfernt in Richtung Zentrum
-  200m entfernt, Züge in alle Richtungen (national & international)
-  Mit U-Bahn, Bus oder Tram in ca. 15 Min. zu erreichen
-  Vom Bahnhof-Meidling in ca. 25-30 Min erreichbar
-  200m entfernt in Fußgängerzone Meidling-Hauptstrasse

---

Von unserem Apartment aus erreicht man in wenigen Minuten sowohl die Innenstadt als auch Schönbrunn und die Erholungsanlagen an der Peripherie von Wien. Beim Bahnhof Meidling kann man Bikes mieten. In der Fußgängerzone Meidling-Hauptstrasse findet man alles zum Einkaufen und Verweilen - von der Apotheke, über Supermärkte bis zu Bistros und Cafes. Auch der Meidlinger Markt (regionale Frischware) ist zu Fuß oder mit U-Bahn ganz leicht zu erreichen.



