



2 ZIMMER WOHNUNG, 1030 WIEN

Cosy, Central, Practical and Close to the airport and all shops

Objektnummer: CVTP1

[Online ansehen und mieten](#)

Zeitraum	21.12.2025 - 21.01.2026
Personenanzahl	2
Gesamtbetrag inkl. Ust.	€ 1.922,00
Kaution	€ 1.500,00

Angenehme Wohnung. Saniert, ruhig, hell, Nähe Zentrum, in einer sehr sicheren Gegend und mit sehr guten Verbindungen (Flughafen, grüne Flächen, ...) , alle Arten von Geschäften in der Nähe



Wohnfläche

53m²



Maximalbelegung

2 Personen



Gesamte Unterkunft [?]

1 Privates Badezimmer 1 getrenntes Schlafzimmer 2 gemeinsame Schlafzimmer



2. Stockwerk

Lift vorhanden



Check-in

15:00 - 20:00 Uhr



Check-out

07:00 - 11:00 Uhr

Schlafmöglichkeiten

Schlafzimmer



1x Doppelbett (1,40 m x 2 m)



1x Sofabett (2 Personen)

Wohnen und Schlafen 1



1x Doppelbett (1,40 m x 2 m)

Wohnen und Schlafen 2



1x Sofabett (2 Personen)

Beschreibung zur Unterkunft

Die Wohnung befindet sich im 2. Liftstock und wurde liebevoll 2018 generalsaniert. Sie hat einen besonderen Charme durch den Echtholzparkettboden, die Eingangstür im Bauhausstil, Altbauelemente wie Doppelfenster und Holztüren, hochwertige Zementfliesen usw.

Alle Räume der Wohnung sind zentral vom Vorzimmer aus begehbar. Die Wohnung besteht aus einem großzügigen Vorzimmer, 1 Wohnküche mit hochwertigen Küchengeräten (Gasherd, Backofen, Geschirrspüler und Kühl-/Gefrierschrank), 1 geräumigen Wohn/Schlafzimmer, 1 Bad (mit Dusche und Waschmaschine) und 1 getrennt begehbarem WC. Mehrere Nischen bieten Platz für Stauraum. Die Raumhöhe beträgt ca. 3m.

Die beiden großen Zimmer sowie die Küche sind auf die Rochusgasse ausgerichtet, mit Blick auf die gegliederte Fassade des Bezirksamts. Schräg gegenüber sieht man auf den Borromäusplatz.

Die Wohnung wird vollmöbliert vermietet inkl. eigene WLAN-Verbindung.

Top Lage in Wien:

2 Gehminuten von der U3 Station Rochusgasse entfernt (U3, Busse 4A & 74A), Nachtbus N75

7 Gehminuten vom Verkehrsknotenpunkt Wien Mitte (U3, U4, S-Bahn)

200 Meter von der Straßenbahn O entfernt

30 Minuten mit öffentlichen Verkehrsmitteln oder 20 Minuten mit dem Auto vom Flughafen Wien entfernt.

Alle Arten von Geschäften auf dem Rochusmarkt und in der Landstraße verfügbar sind.

10 Gehminuten vom ersten Bezirk und 20 Gehminuten vom Belvedere entfernt.

Der schöne Arenbergpark (3 Gehminuten) und der Prater (10 Gehminuten) sind auch ganz in der Nähe.

Ausstattung & Merkmale



Grundausstattung

- Internet/Wlan
- Bettwäsche
- private Toilette
- Reinigungsutensilien
- Private Waschmaschine
- Handtücher
- Staubsauger



Erstversorgung

- Toilettenpapier
- Seife
- Shampoo
- Nespressokapseln



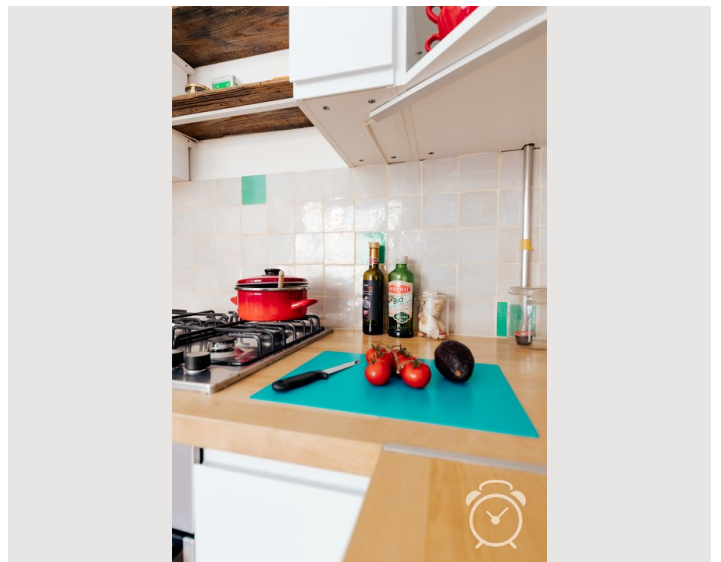
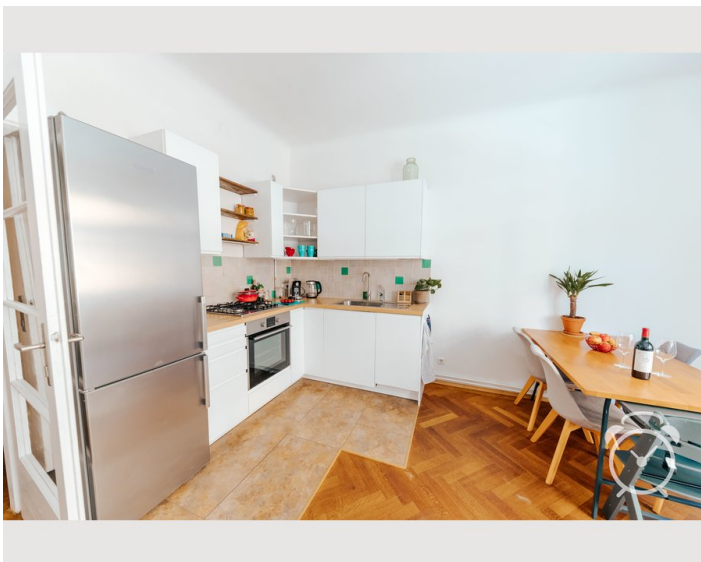
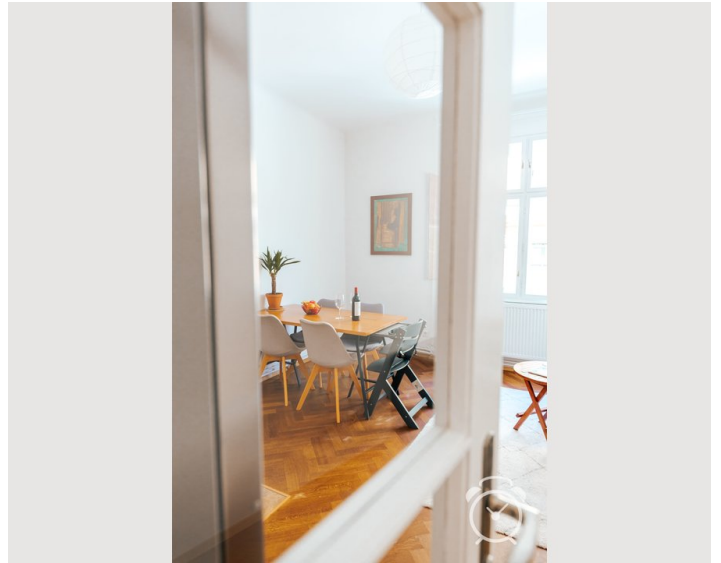
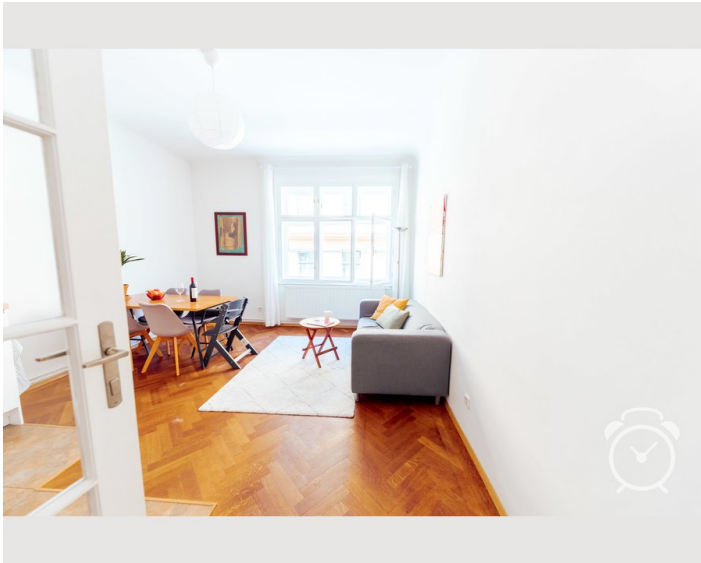
Küche

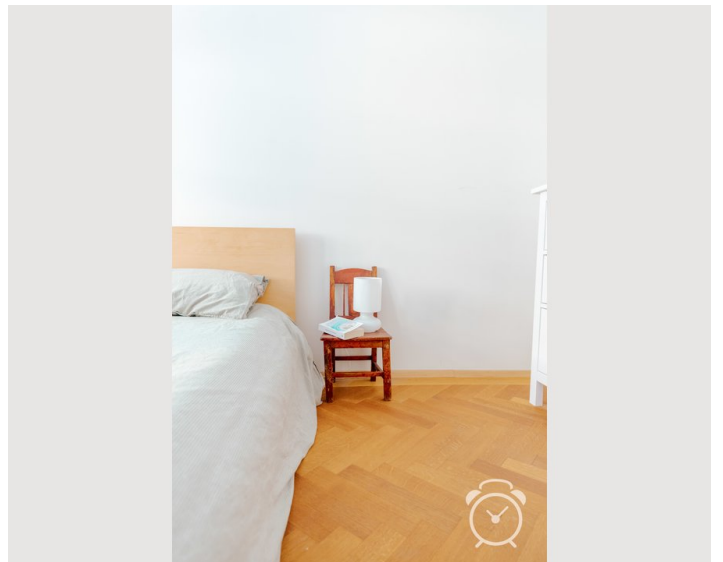
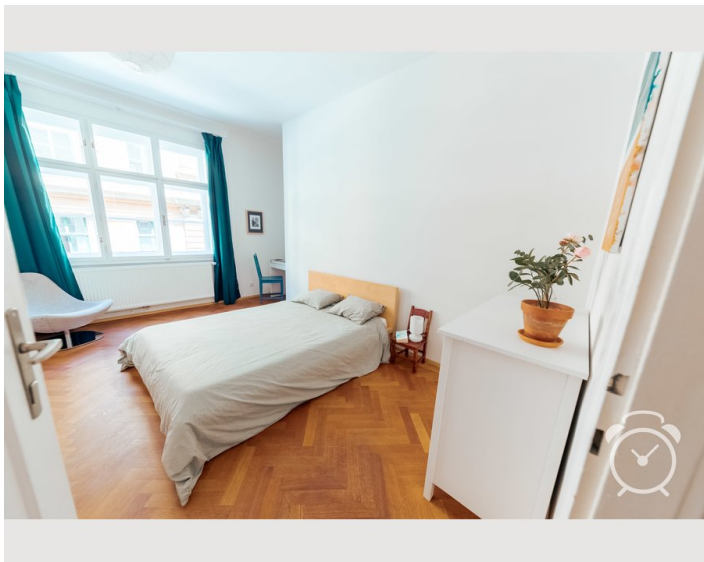
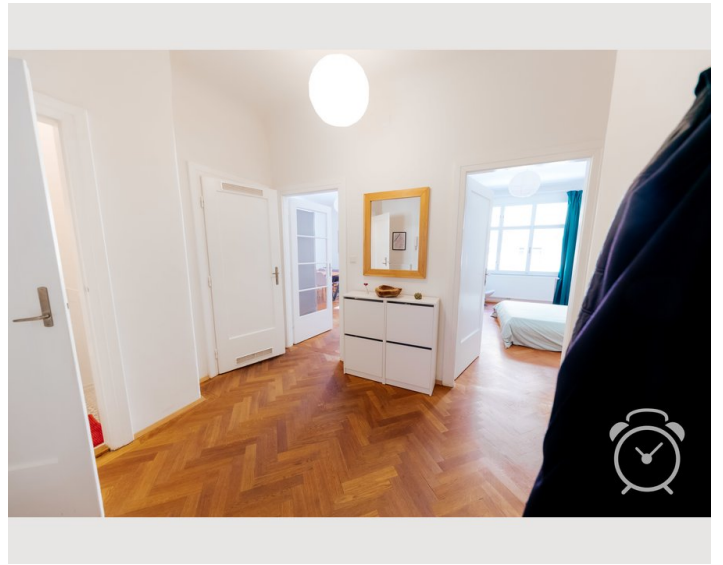
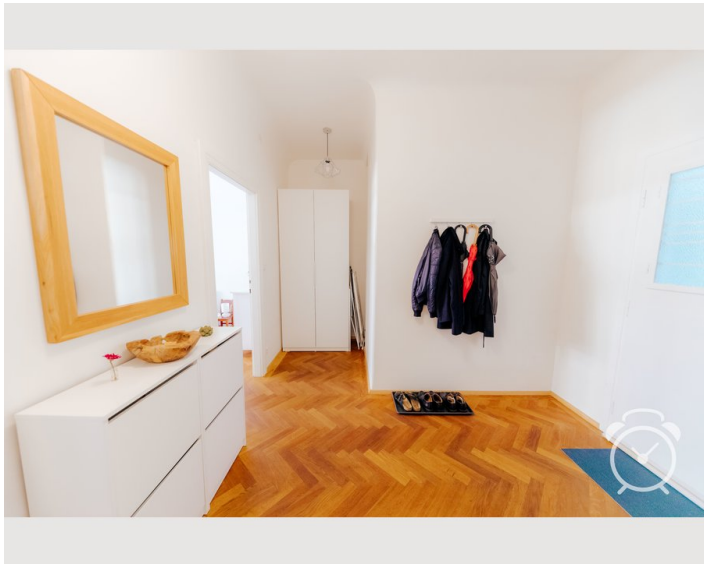
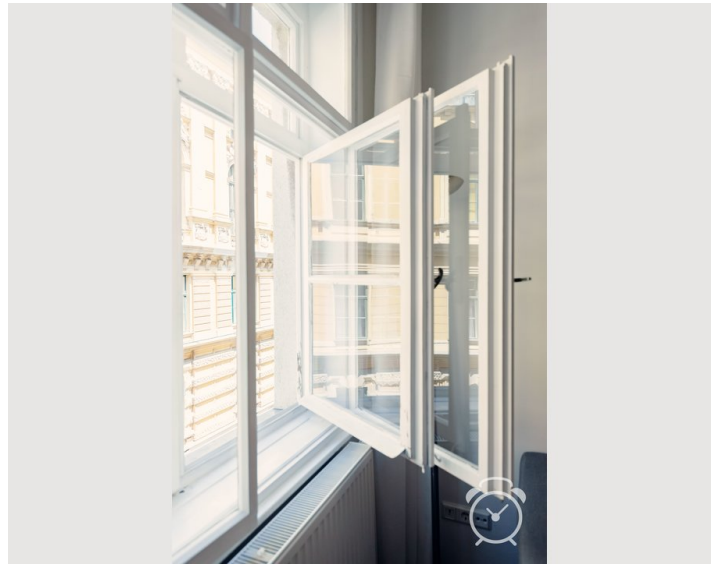
- Eigene Küche
- Gläser/Geschirr
- Geschirrspüler
- Kochutensilien
- Espressomaschine

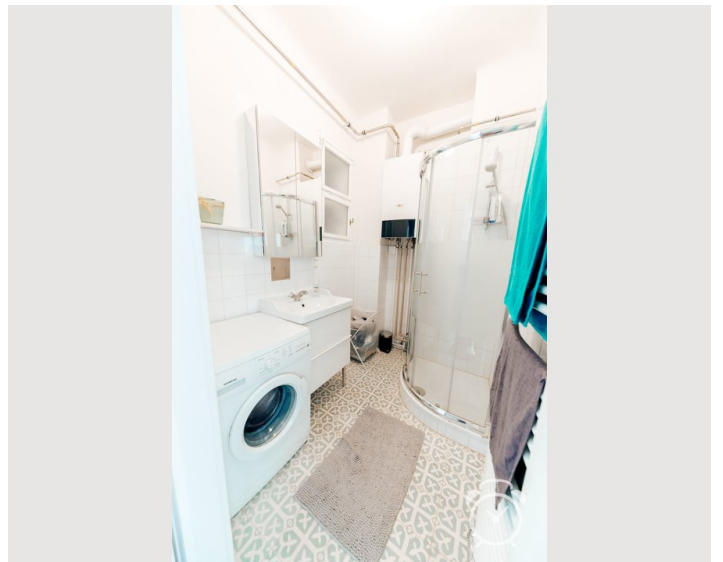
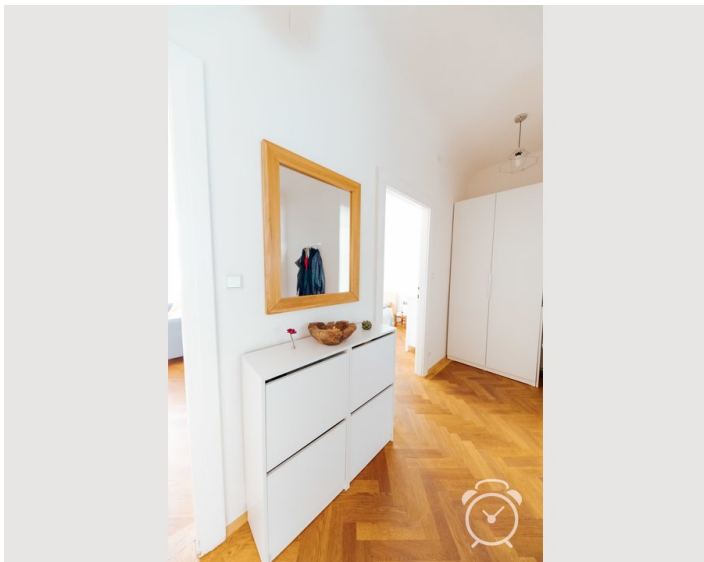
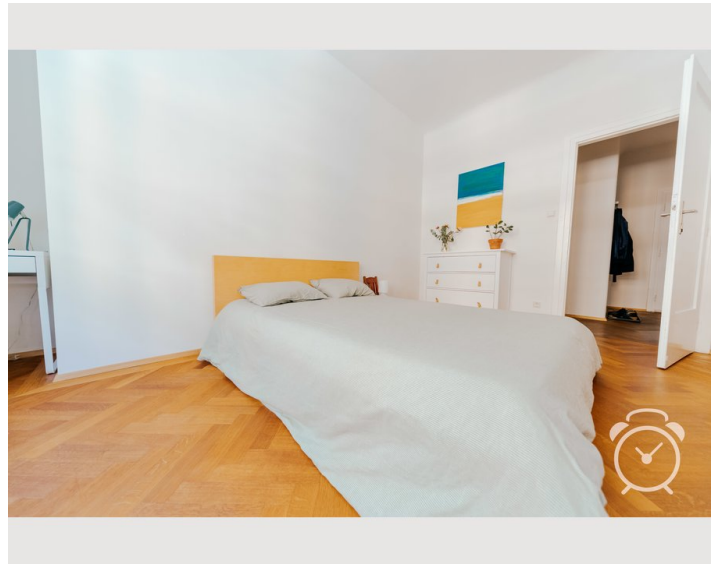
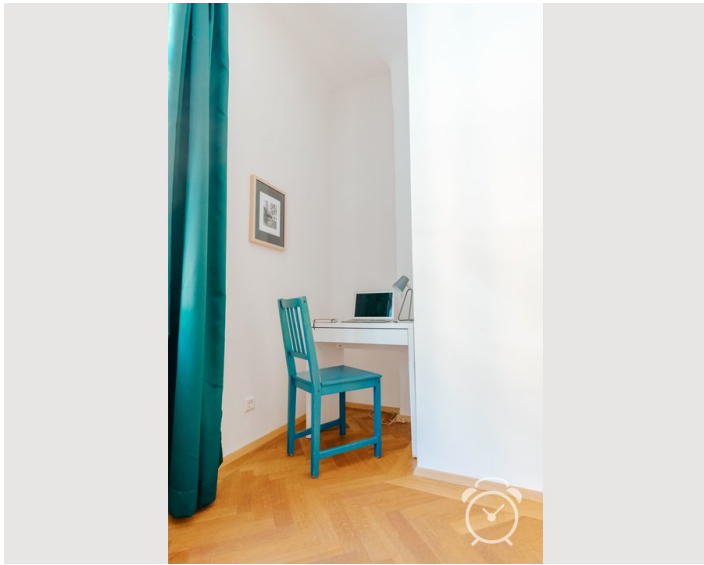
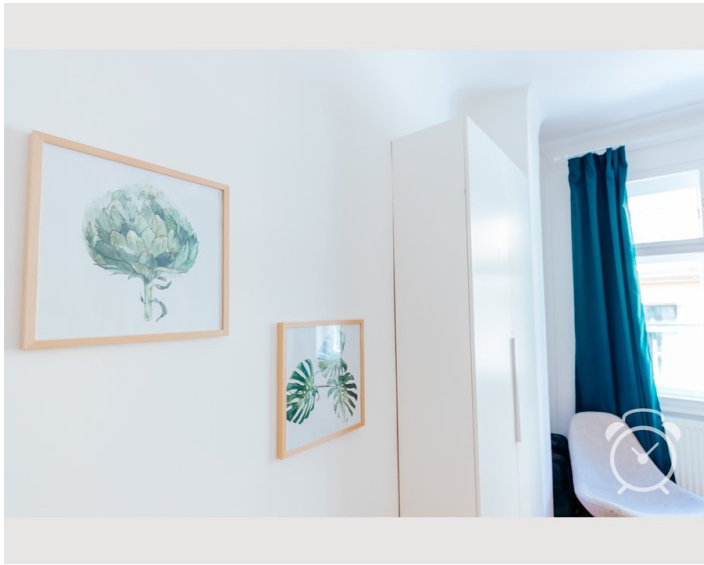
Informationen

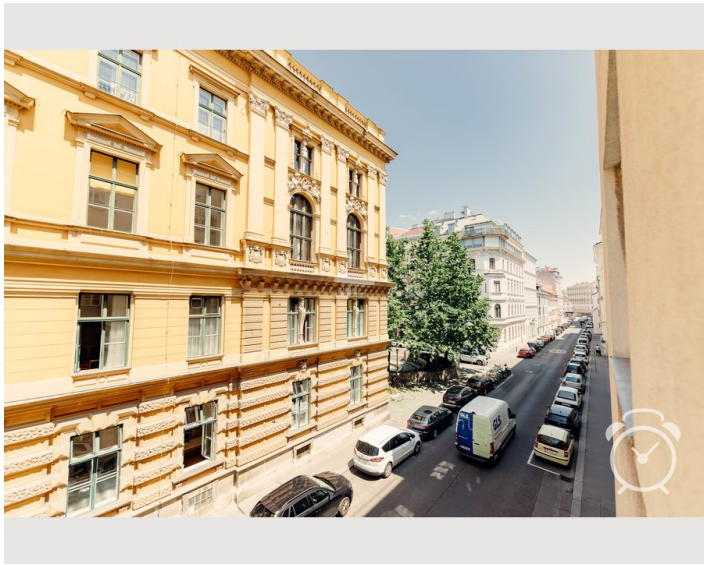
- Für Bauarbeiter geeignet
- Rauchen verboten
- Schreibtisch/Arbeitsplatz
- Fahrradraum kostenlos
- Für Kinder geeignet
- Kurzparkzone kostenpflichtig
- Haustiere auf Anfrage

Bildergalerie



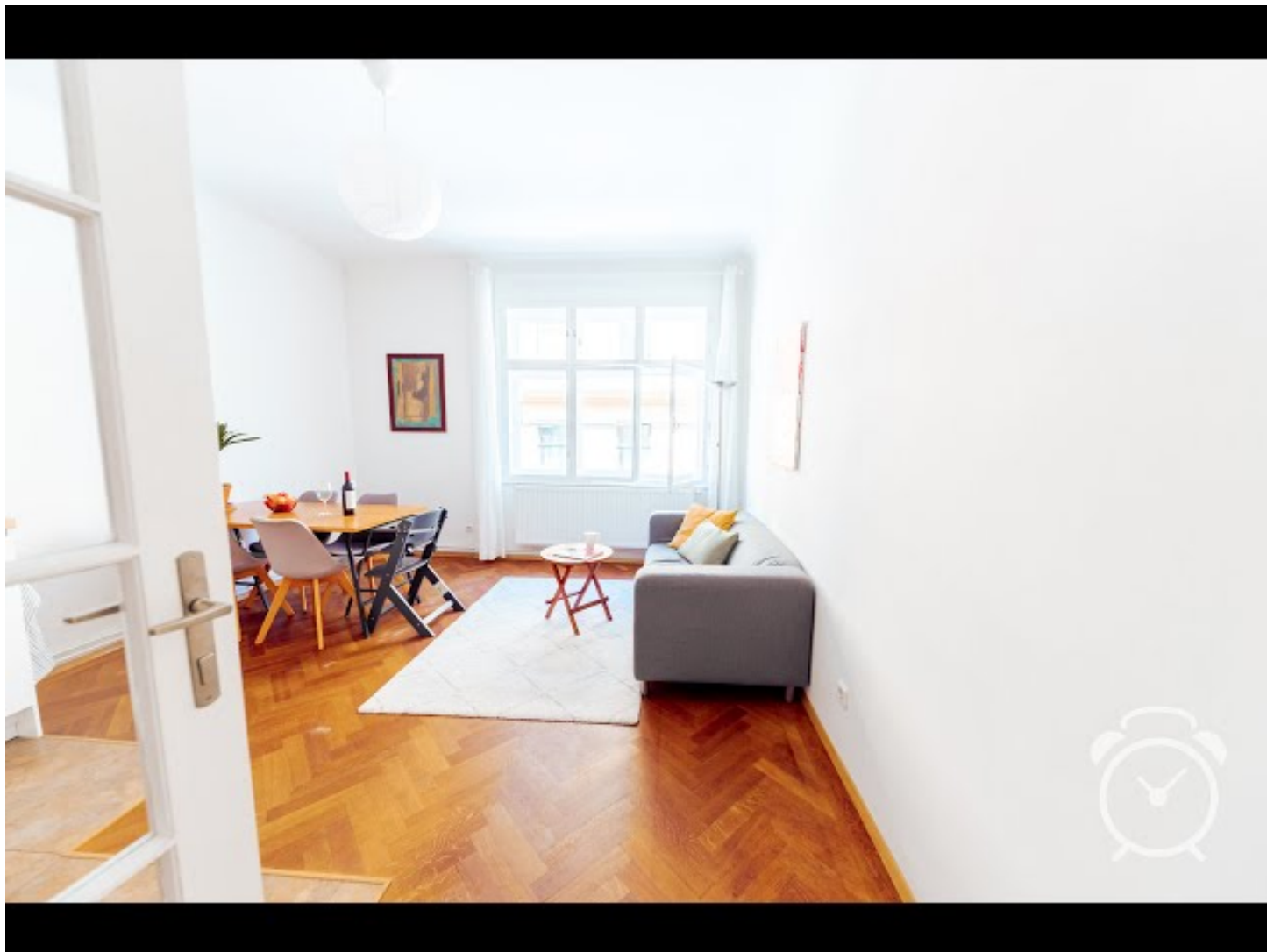







Video

Zum Video





Infrastruktur

 2 Buslinien und 1 Nachtbuslinie (< 2 Minuten zu Fuß)

 20 Minuten mit dem Zug (Direkt)

 Wien Mitte 5 Minuten zu Fuß (U-Bahn U3 und U4 + Bahnhof)

 Restaurants, Supermarkt, Markt an alle Arten von Geschäften in der Nähe

 10 Minuten zu Fuß vom Stefansdom

2 Gehminuten von der U3 Station Rochusgasse entfernt (U3, Busse 4A & 74A), Nachtbus N75

7 Gehminuten vom Verkehrsknotenpunkt Wien Mitte (U3, U4, S-Bahn)

200 Meter von der Straßenbahn O entfernt

30 Minuten mit öffentlichen Verkehrsmitteln oder 20 Minuten mit dem Auto vom Flughafen Wien entfernt.

Lage

