



2 ZIMMER WOHNUNG, 1020 WIEN

## Stilvoll und Bequem: Home/Office Wohnung

Objektnummer: LÖWE

[Online ansehen und mieten](#)

<b>Zeitraum</b>	11.12.2025 - 11.01.2026
<b>Personenanzahl</b>	2
<b>Gesamtbetrag</b> inkl. Ust.	€ 2.658,10
Kaution	€ 2.000,00

Eine geschmackvolle Wohnung gegenüber Hundertwasserhaus. Die Straßenbahn fährt direkt vor der Tür und bringt sie in knappe 10 Minuten zum Stadtzentrum. Donau Kanal ist ca. 10 Gehminuten entfernt.



### Wohnfläche

60m²



### Maximalbelegung

5 Personen



### Gesamte Unterkunft <sup>?</sup>

1 Privates Badezimmer 2 gemeinsame Schlafzimmer



### Erdgeschoss



### Check-in

15:00 - 00:00 Uhr



### Check-out

00:00 - 11:00 Uhr

## Schlafmöglichkeiten

### Wohnen und Schlafen 1



1x Doppelbett (1,60 m x 2 m)



1x Einzelbett

### Wohnen und Schlafen 2



1x Sofabett (2 Personen)

## Beschreibung zur Unterkunft

Diese stilvoll eingerichtete Wohnung bietet eine hervorragende Lage und zahlreiche Annehmlichkeiten für einen komfortablen und produktiven Aufenthalt. Die Straßenbahn fährt direkt vor der Tür ab und bringt Sie in knapp 10 Minuten ins Stadtzentrum. Der Donaukanal ist nur ca. 10 Gehminuten entfernt und eignet sich hervorragend für entspannende Spaziergänge oder sportliche Aktivitäten.

### Wohnungsausstattung:

**Wohnzimmer:** Das Wohnzimmer ist äußerst gemütlich und verfügt über zwei bequeme Couchen. Ein großer Tisch, der bei Bedarf erweiterbar ist, bietet ausreichend Platz für gemeinsame Mahlzeiten oder als zusätzlicher Arbeitsplatz. Ein Fernseher, ausgestattet mit einem Amazon Fire TV Stick und einem Soundsystem, ermöglicht eine "Kino"-Atmosphäre und Zugang zu Netflix für entspannte Abende.

**Küche:** Die Mini-Küche ist modern und voll ausgestattet. Sie verfügt über eine Induktionsplatte und einen Geschirrspüler, sodass die Zubereitung von Mahlzeiten und das Aufräumen danach problemlos möglich sind. Auf Wunsch können wir auch einen kleinen Ofen bereitstellen, um Ihre Kochmöglichkeiten zu erweitern.

**Weitere Annehmlichkeiten:** Eine Waschmaschine ist ebenfalls vorhanden, was längere Aufenthalte noch komfortabler macht.

### Lage:

Die Wohnung befindet sich in einer ausgezeichneten Lage gegenüber dem berühmten Hundertwasserhaus. Die Straßenbahn fährt direkt vor der Tür ab, wodurch Sie das Stadtzentrum in nur 10 Minuten erreichen können. Der nahe gelegene Donaukanal, der etwa 10 Gehminuten entfernt ist, bietet eine ideale Umgebung für Freizeitaktivitäten wie Joggen, Radfahren oder einfach nur entspannte Spaziergänge.

Diese geschmackvolle Wohnung in zentraler Lage bietet alles, was Sie für einen angenehmen und produktiven Aufenthalt benötigen. Egal, ob Sie geschäftlich oder privat reisen, Sie werden sich hier wie zu Hause fühlen und die vielen Vorteile der hervorragenden Lage und der umfassenden Ausstattung genießen.

Bei Buchung über 3 Monate fällt eine höhere Kautions an.

## Ausstattung & Merkmale



### Grundausstattung

- Internet/Wlan
- TV
- Bettwäsche
- private Toilette
- Bügeleisen & Bügelbrett
- Haartrockner
- Musikanlage/Dockingstation
- Private Waschmaschine
- Handtücher
- Staubsauger
- Reinigungsutensilien



### Erstversorgung

- Toilettenpapier
- Seife
- Shampoo
- Nespressokapseln



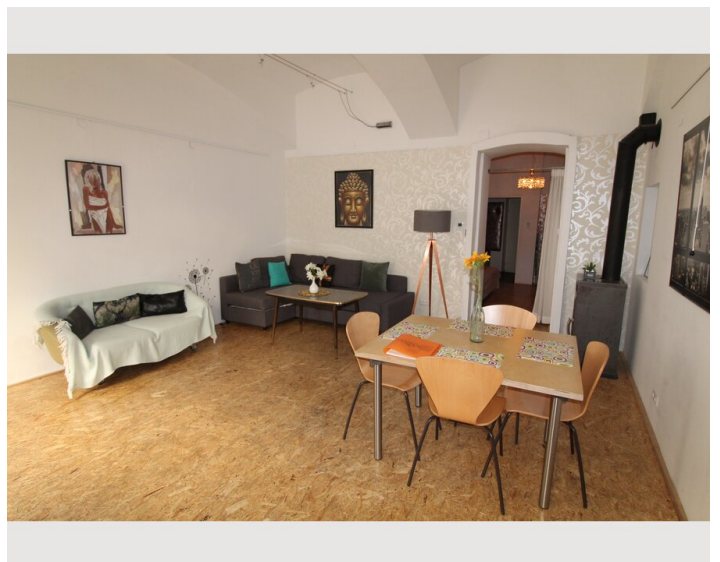
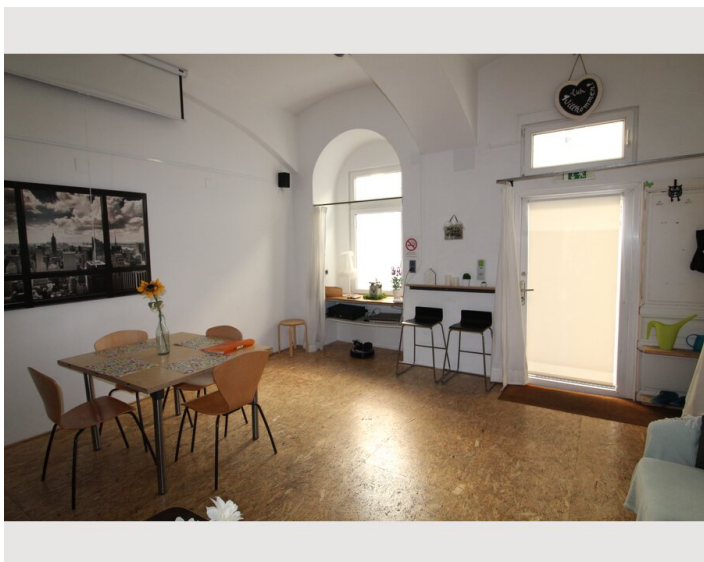
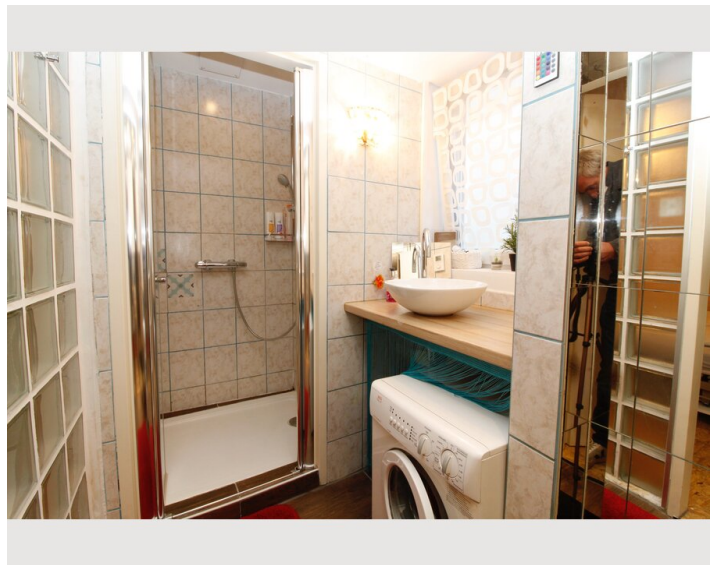
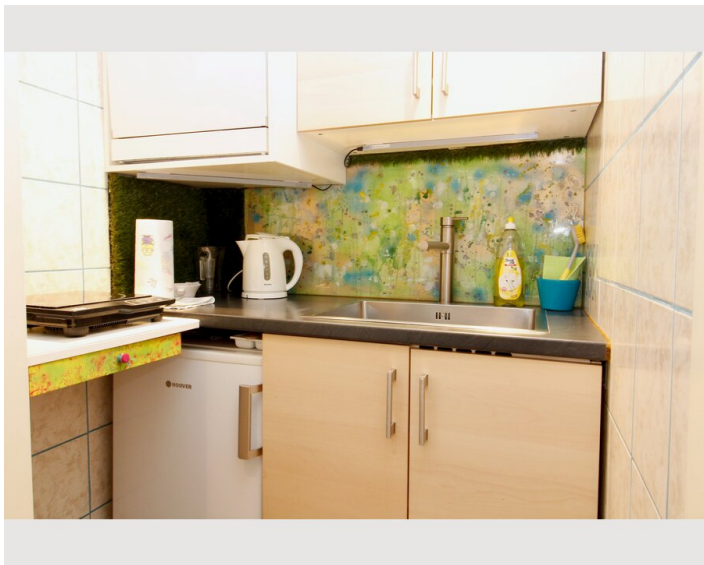
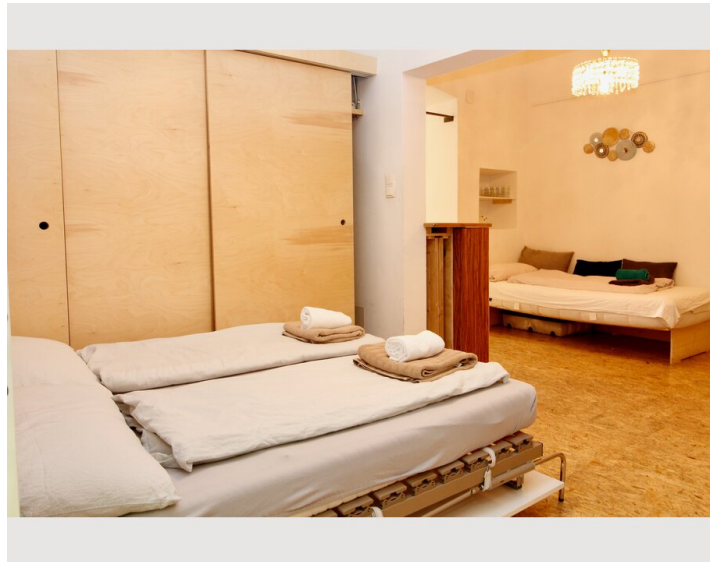
### Küche

- Eigene Küche
- Gläser/Geschirr
- Mikrowelle
- Kochutensilien
- Kaffeemaschine

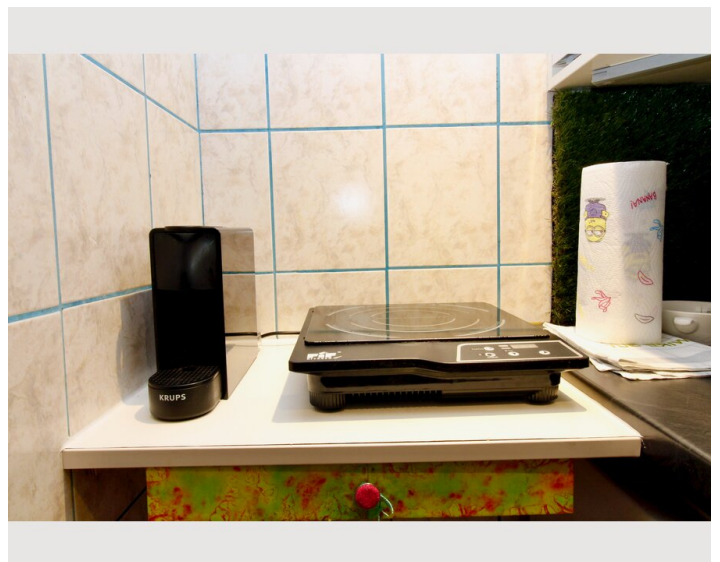
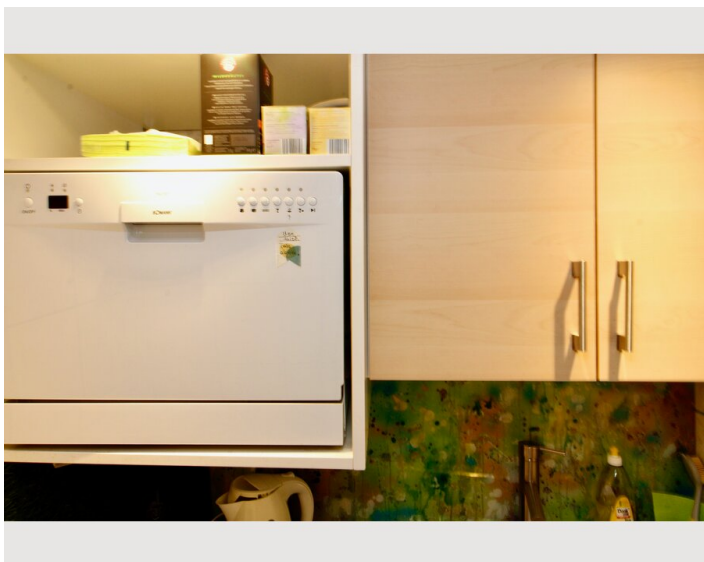
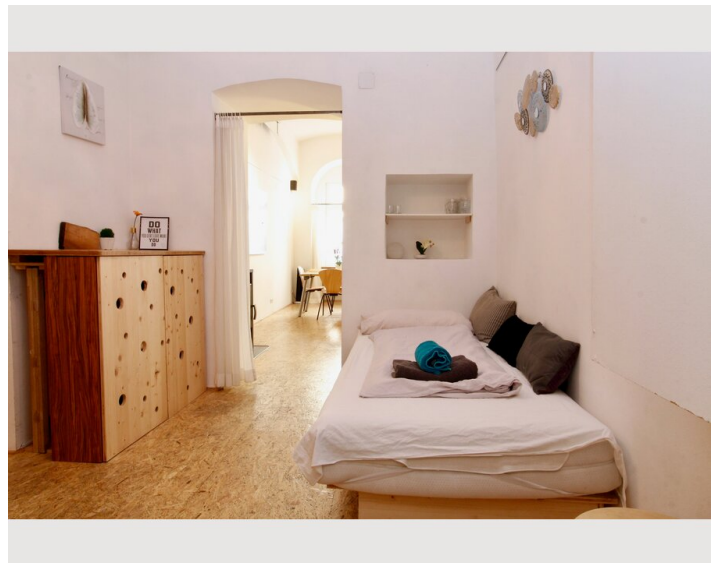
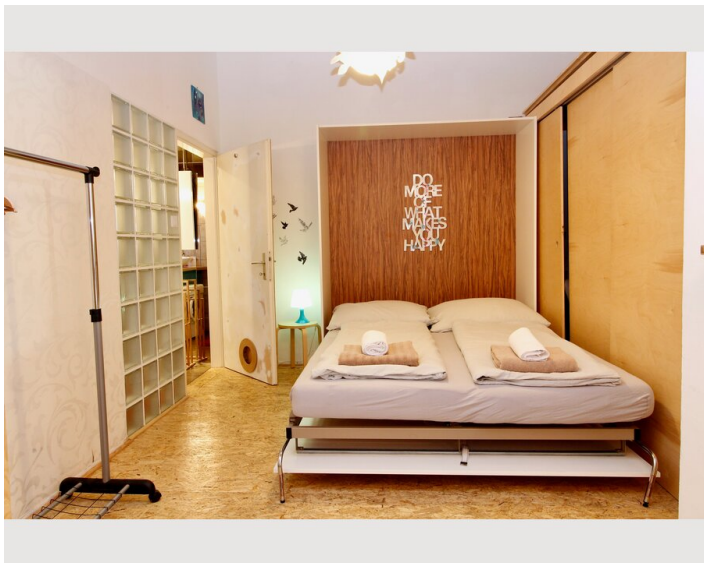
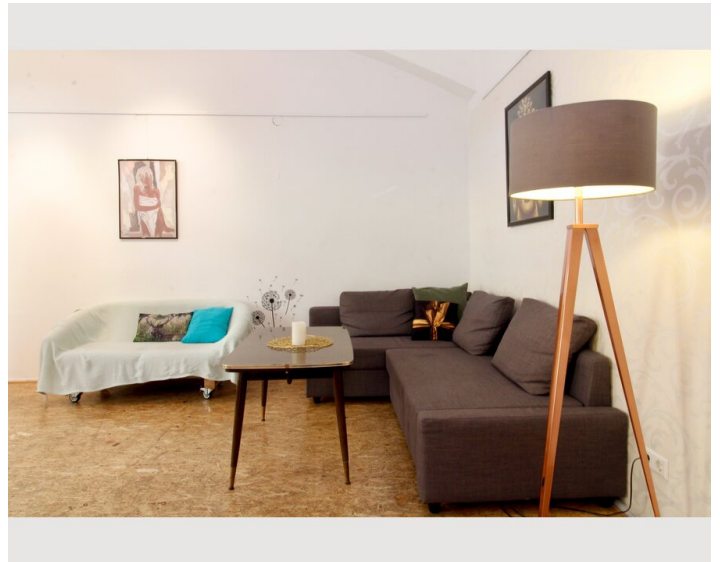
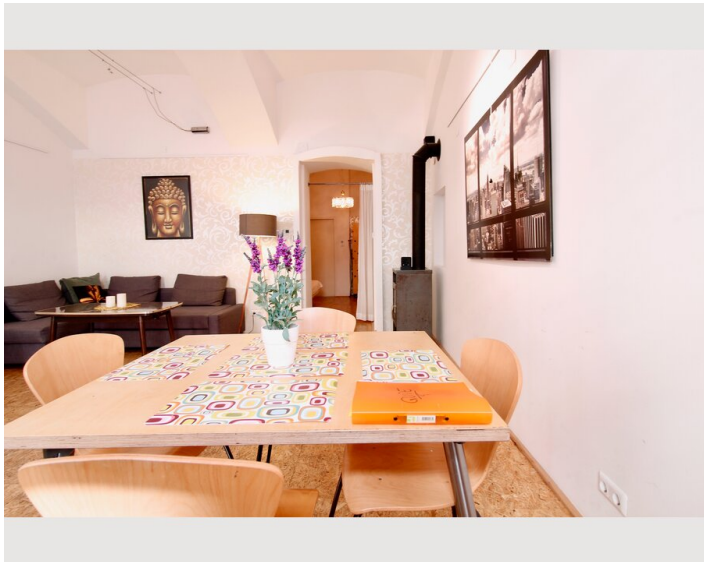
## Informationen

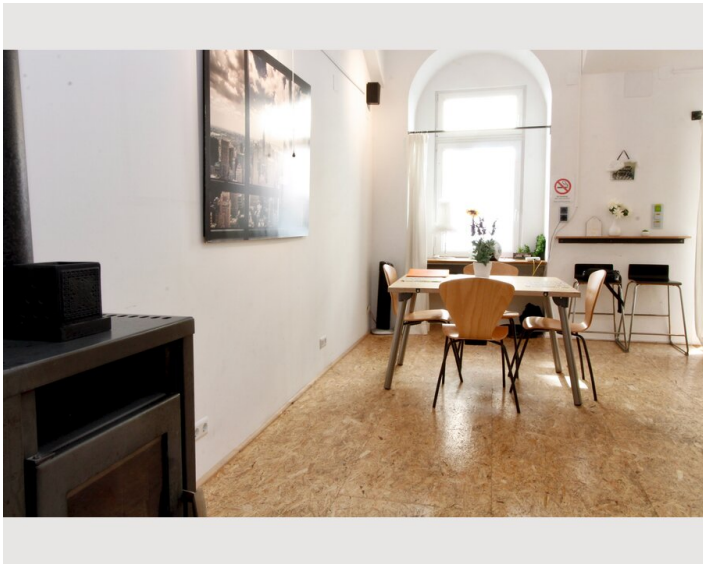
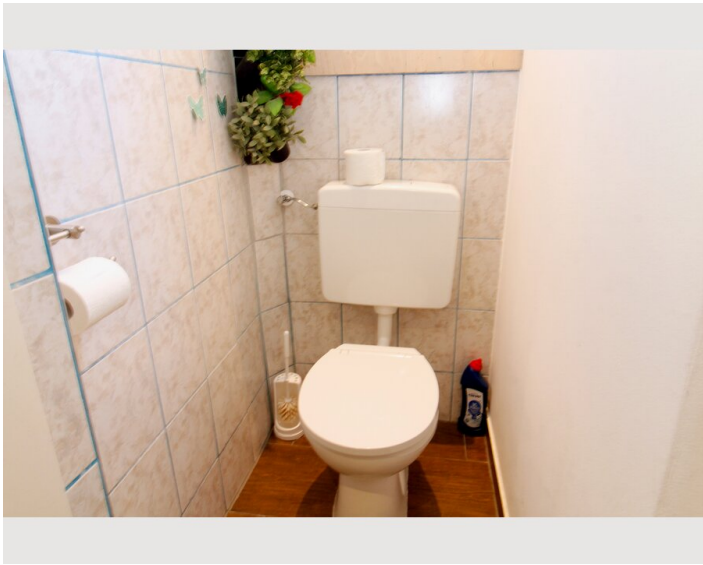
- Für Bauarbeiter geeignet
- Schreibtisch/Arbeitsplatz
- Haustiere auf Anfrage
- Rauchen verboten
- Privater Eingang
- Regelmäßige Reinigung kostenpflichtig

## Bildergalerie









## Video

[Zum Video](#)





Lage

