



2 Zimmer Wohnung, Wien

## TOP-Zentral gelegene Altbauwohnung

Objektnummer: MARA11

ONLINE ANSEHEN UND MIETEN

Beste Lage! U-Bahn, und gratis city bikes gleich vor der Tür. Das Zentrum befindet sich in 100 m Luftlinie Entfernung! 15 min zu Fuss zum Stephansplatz! Die Wohnung ist 65 m<sup>2</sup> und hat die für die Gründerzeit typischen hohen Decken.

<b>Zeitraum</b>	08.03. - 08.04.2021
<b>Personenanzahl</b>	2
<b>Gesamtbetrag</b> inkl. Ust.	€ 1.651,50
Kaution	€ 1.200,00

 **Wohnfläche**  
64m<sup>2</sup>

 **Maximalbelegung**  
4 Personen

 **Gesamte Unterkunft**   
1 privates Badezimmer 1 getrenntes Schlafzimmer 1 Wohn-Schlafzimmer

 **2. Stockwerk**

 **Check-in**  
15:00 - 00:00 Uhr

 **Check-out**  
00:00 - 11:00 Uhr

## Schlafmöglichkeiten

### Schlafzimmer



1x Doppelbett (min. 1,60 m x  
2 m)

### Wohnen und Schlafen



1x Sofabett (2 Personen)

## Beschreibung zur Unterkunft

Super zentral gelegene 65 m<sup>2</sup> Altbauwohnung. Es gibt 1 großes Wohnzimmer mit riesiger Bettcouch, 1 großes Schlafzimmer mit Doppelbett, Küche, Vorraum, separates WC und Bad mit großer Eck-Badewanne und extra Dusche. Die Wohnung ist sehr ruhig, da alle Fenster mit Innenhoflage sind. Platz für 4-5 Personen. Die Innenstadt ist zu Fuß erreichbar und nur wenige 100 m entfernt. Bis zum Stephansdom sind es ca. 15 min zu Fuß. Die U-Bahn Anbindung ist perfekt - direkt vor der Tür fahren die Linien U2 und U4 und auch mehrere Straßenbahnlinien sind in 2-3 min erreichbar (1, 31).

## Ausstattungsmerkmale



### Grundausstattung

- Internet/Wlan
- TV
- Bettwäsche
- private Toilette
- Bügeleisen & Bügelbrett
- Haartrockner
- Musikanlage/Dockingstation
- Private Waschmaschine
- Handtücher
- Staubsauger
- Reinigungsutensilien



### Erstversorgung

- Toilettenpapier
- Seife
- Shampoo



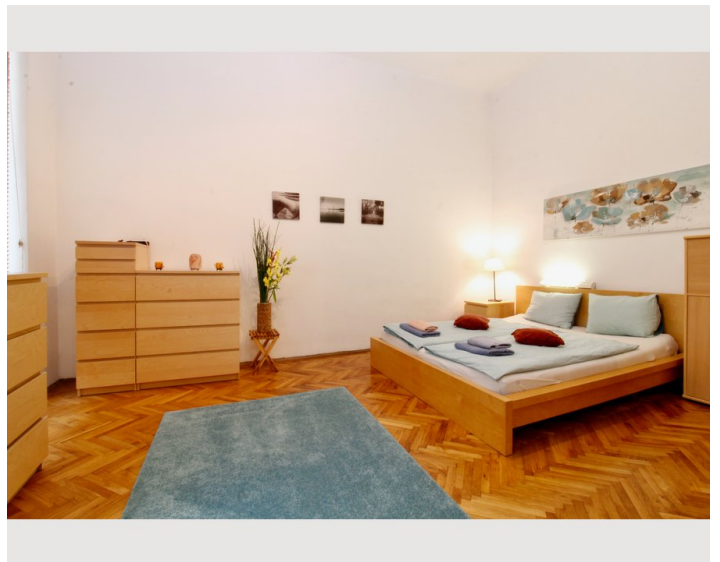
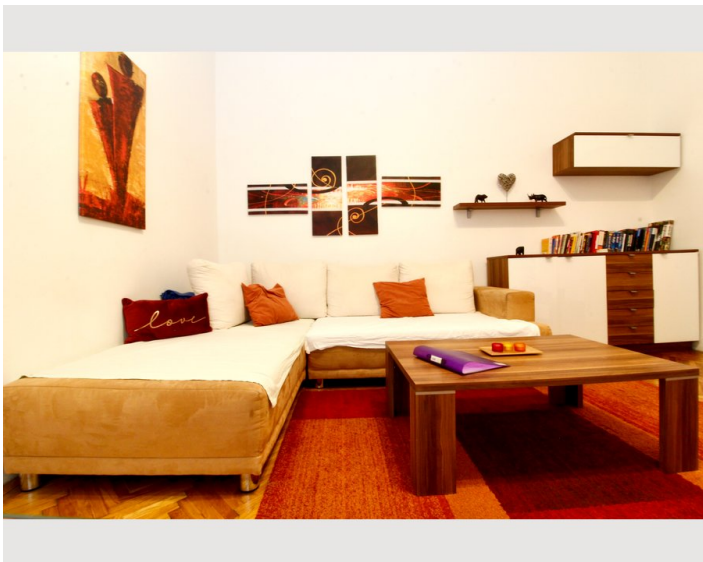
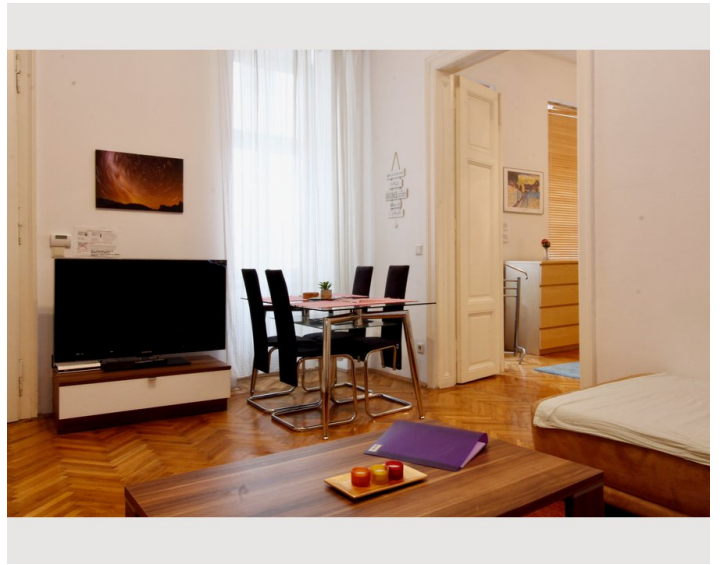
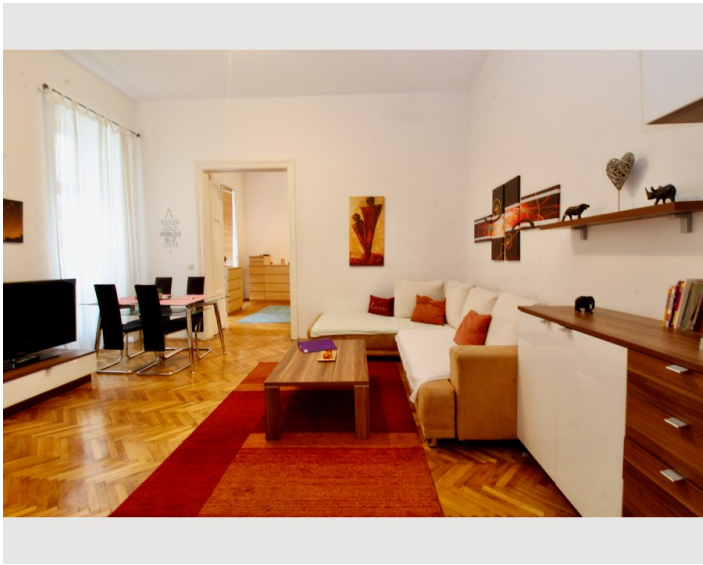
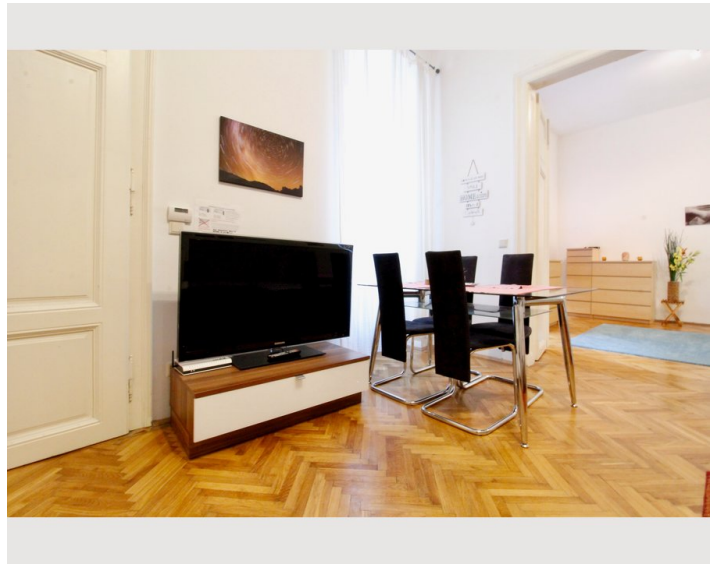
### Küche

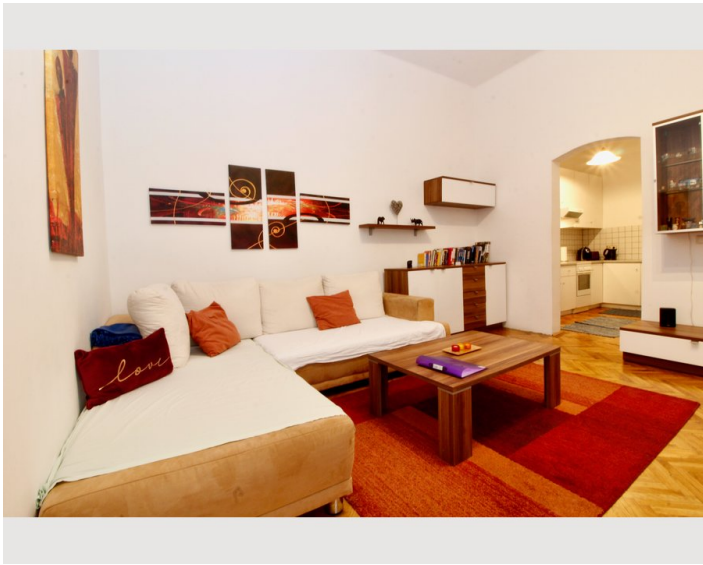
- Eigene Küche
- Gläser/Geschirr
- Mikrowelle
- Kochutensilien
- Espressomaschine

## Informationen

- Für Bauarbeiter geeignet
- Schreibtisch/Arbeitsplatz
- Regelmäßige Reinigung kostenpflichtig
- Rauchen verboten
- Haustiere auf Anfrage

## Bildergalerie







## Lage

