

4 ZIMMER WOHNUNG UND MEHR, 1020 WIEN

Lovely Two Level Apartment For Families

Objektnummer: RUEPPLOVELY

[Online ansehen und mieten](#)

Zeitraum	09.12.2025 - 09.01.2026
Personenanzahl	2
Gesamtbetrag inkl. Ust.	€ 4.552,92
Kaution	€ 3.300,00

Helle, gemütliche, neu renovierte Studio-Wohnung in günstiger Lage im angesagten Stadtteil Leopoldstadt. Diese Wohnung befindet sich in einer ruhigen Straße, dennoch zentral im Herzen des 2. Bezirks, mit hervorragender Anbindung an mehrere ÖVM



Wohnfläche

75m²



Maximalbelegung

6 Personen



Gesamte Unterkunft [?]

1 Privates Badezimmer 3 getrennte Schlafzimmer 1 Wohn-Schlafzimmer



4. Stockwerk

Lift vorhanden



Check-in

15:00 - 00:00 Uhr



Check-out

00:00 - 11:00 Uhr

Schlafmöglichkeiten

Schlafzimmer 1



1x Etagenbett

Schlafzimmer 2



1x Doppelbett (1,60 m x 2 m)

Schlafzimmer 3



1x Doppelbett (1,60 m x 2 m)

Wohnen und Schlafen



1x Sofabett (1 Person)

Beschreibung zur Unterkunft

Wir freuen uns, Ihnen eine großzügige und gut ausgestattete Wohnung in der beliebten Rueppgasse im Herzen des 2. Bezirks von Wien anbieten zu können. Diese 75 Quadratmeter große Wohnung ist ideal für größere Familien oder Gruppen, die eine zentrale und komfortable Unterkunft suchen.

Die Wohnung verfügt über zwei gemütliche Doppelbetten, zwei Einzelbetten und zwei praktische Sofadoppelbetten, wodurch ausreichend Schlafmöglichkeiten für bis zu zehn Personen vorhanden sind. Ein Babybett und ein Babystuhl stehen ebenfalls zur Verfügung, was die Wohnung besonders familienfreundlich macht. Eine voll ausgestattete Küche ermöglicht es Ihnen, Ihre kulinarischen Fähigkeiten auszuleben und Ihre Mahlzeiten bequem zu Hause zuzubereiten. Der Wohnbereich ist geschmackvoll eingerichtet und bietet eine angenehme Atmosphäre zum Entspannen und Wohlfühlen.

Bitte beachten Sie, dass die Wohnung nicht barrierefrei ist. Haustiere sind in dieser Wohnung willkommen, jedoch wird ein kleiner Aufpreis erhoben. Dies ermöglicht es Tierbesitzern, ihre vierbeinigen Freunde mitzubringen und sich keine Sorgen um alternative Unterbringungsmöglichkeiten machen zu müssen.

Die Lage der Wohnung ist hervorragend. Die Rueppgasse ist eine ruhige Straße, die dennoch zentral im Herzen des 2. Bezirks liegt. Öffentliche Verkehrsmittel sind in unmittelbarer Nähe, wodurch Sie schnell und unkompliziert in alle Teile der Stadt gelangen. Einkaufsmöglichkeiten, Cafés, Restaurants und Parks sind bequem zu Fuß erreichbar, sodass Sie alle Annehmlichkeiten des städtischen Lebens in unmittelbarer Nähe haben.

Die Wohnung bietet Ihnen die perfekte Kombination aus Komfort, Bequemlichkeit und einer hervorragenden Lage. Wenn Sie Interesse an dieser großzügigen Wohnung haben oder einen Besichtigungstermin vereinbaren möchten, zögern Sie bitte nicht, uns zu kontaktieren. Wir stehen Ihnen gerne für weitere Informationen zur Verfügung und freuen uns darauf, Ihnen diese schöne Wohnung zeigen zu dürfen. Nutzen Sie die Gelegenheit, in einer der lebendigsten und zugleich ruhigsten Gegenden Wiens zu wohnen und erleben Sie den besonderen Charme der Rueppgasse im 2. Bezirk!

Bei Buchung über 3 Monate fällt eine höhere Kautions an.

Ausstattung & Merkmale



Grundausstattung

- Internet/Wlan
- Private Waschmaschine
- Handtücher
- Staubsauger
- Reinigungsutensilien
- TV
- Bettwäsche
- private Toilette
- Bügeleisen & Bügelbrett
- Haartrockner



Erstversorgung

- Toilettenpapier
- Seife
- Shampoo



Küche

- Eigene Küche
- Gläser/Geschirr
- Filterkaffee
- Mikrowelle
- Kochutensilien
- Espressomaschine
- Geschirrspüler

Informationen

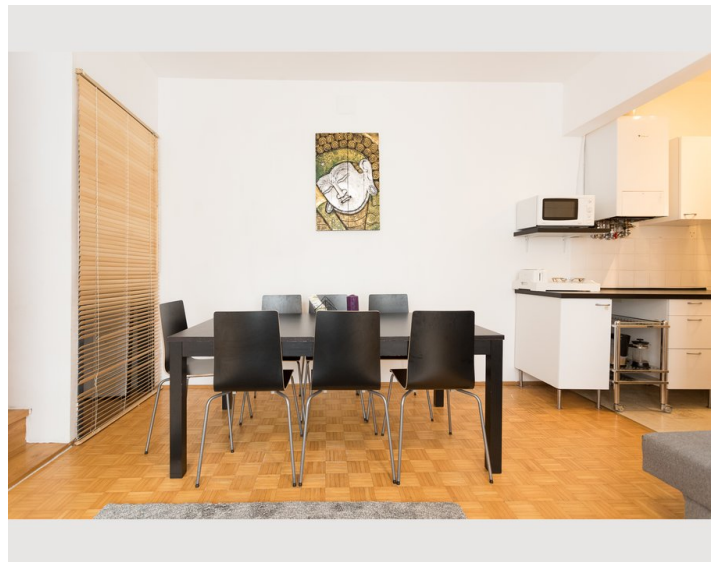
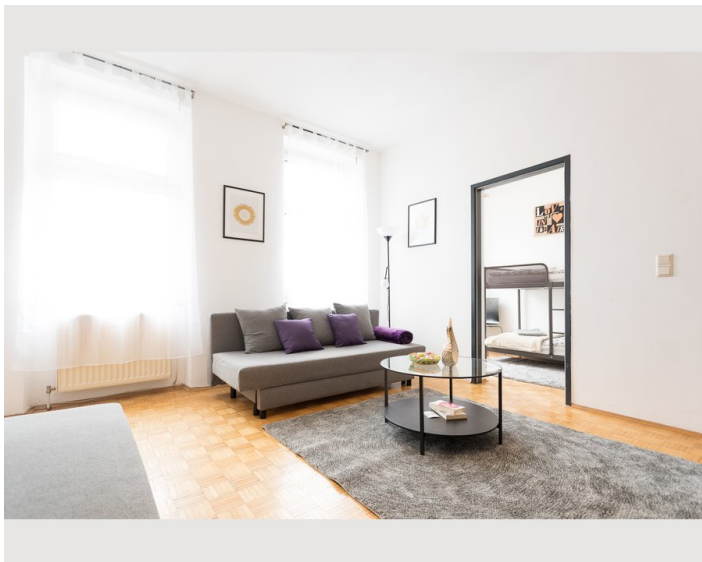
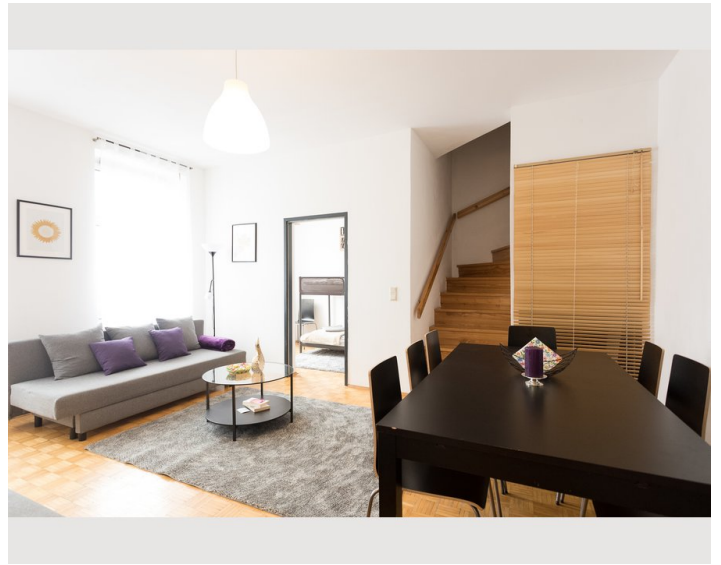
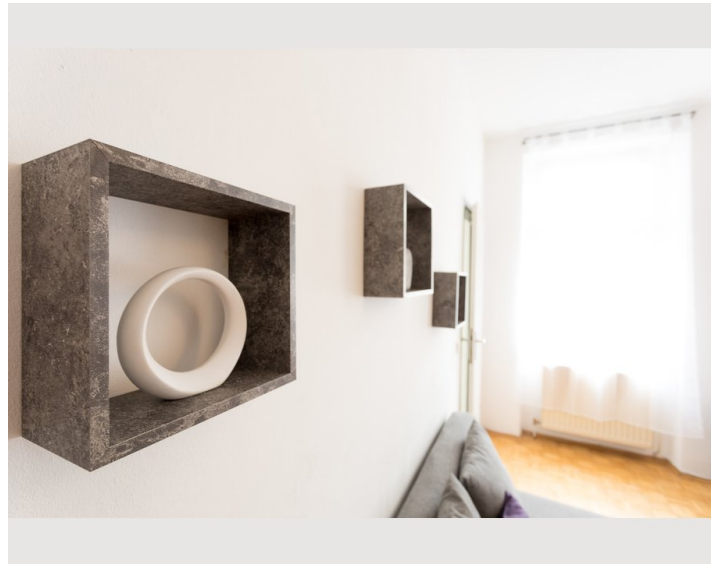
- Für Bauarbeiter geeignet
- Rauchen verboten
- Schreibtisch/Arbeitsplatz
- Regelmäßige Reinigung kostenpflichtig
- Für Kinder geeignet
- Kurzparkzone kostenpflichtig
- Haustiere auf Anfrage
- Fahrradraum kostenlos

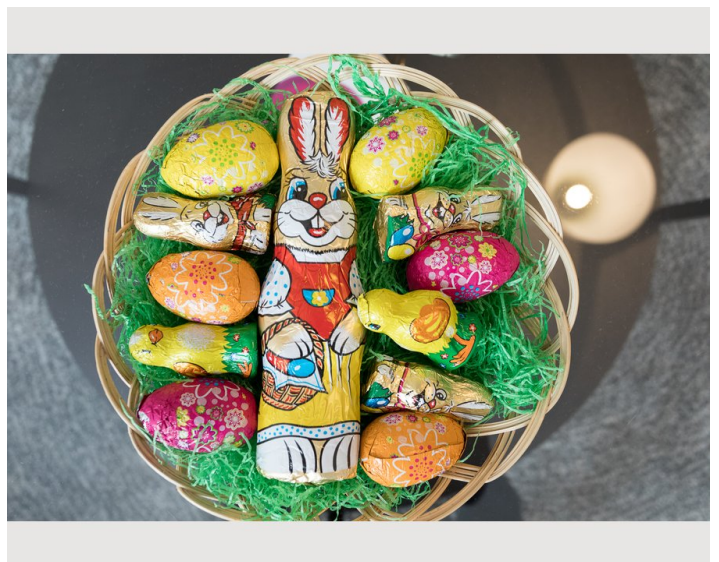
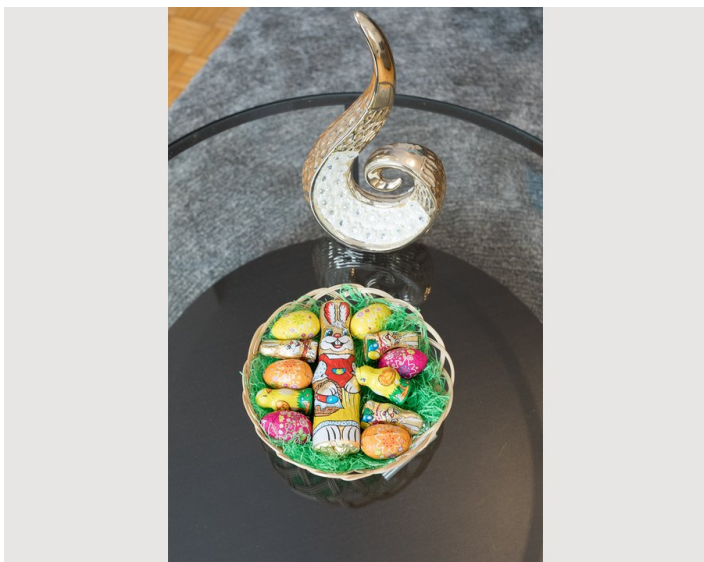
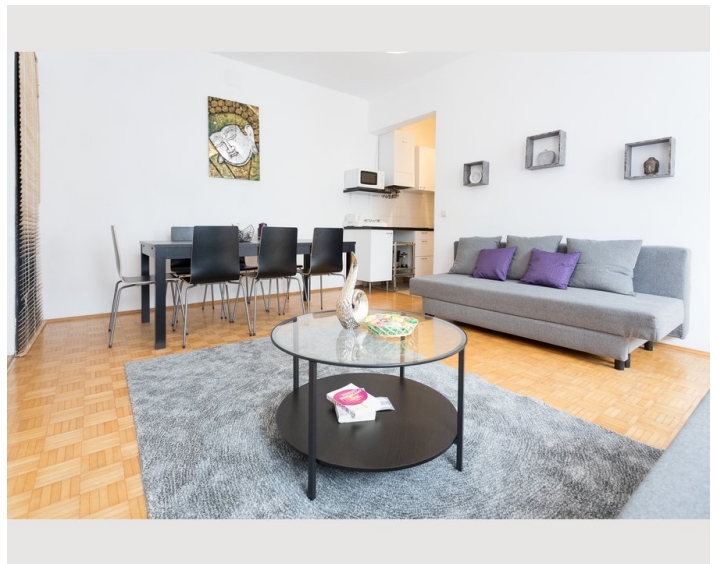
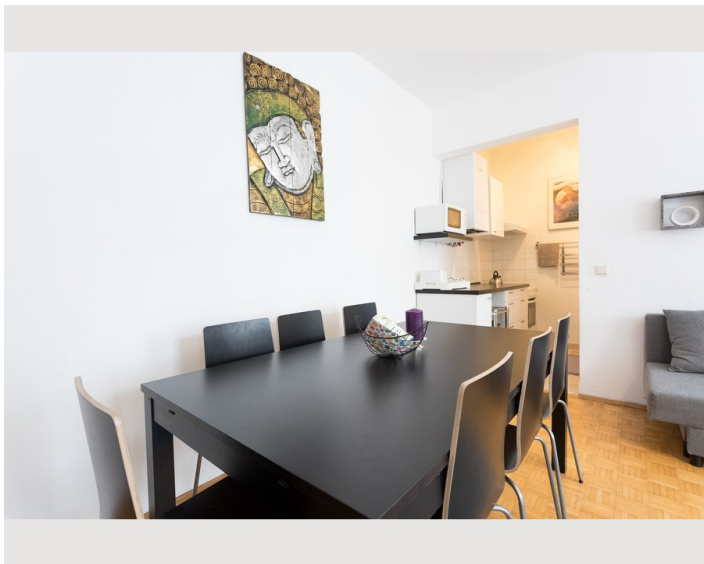
Zusatzleistungen

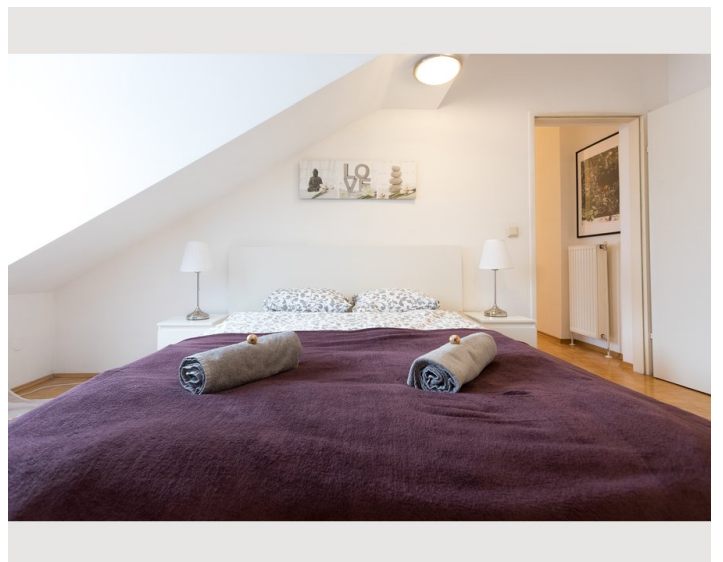
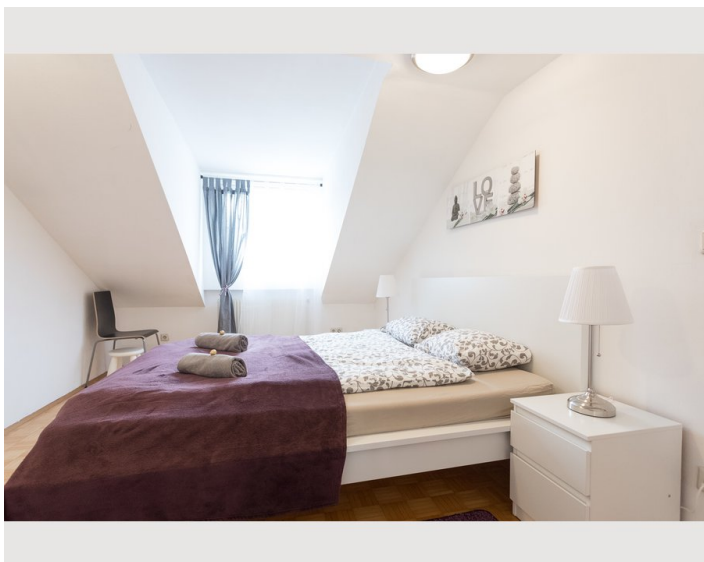
- Parken (€ 155,00)

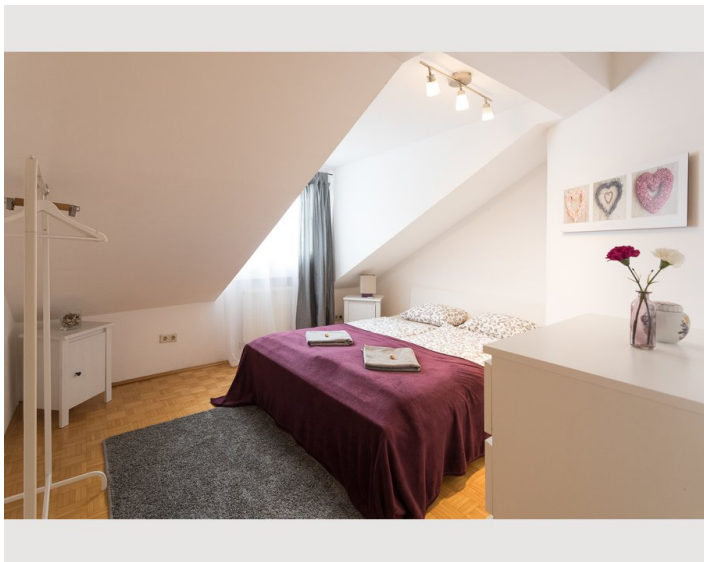
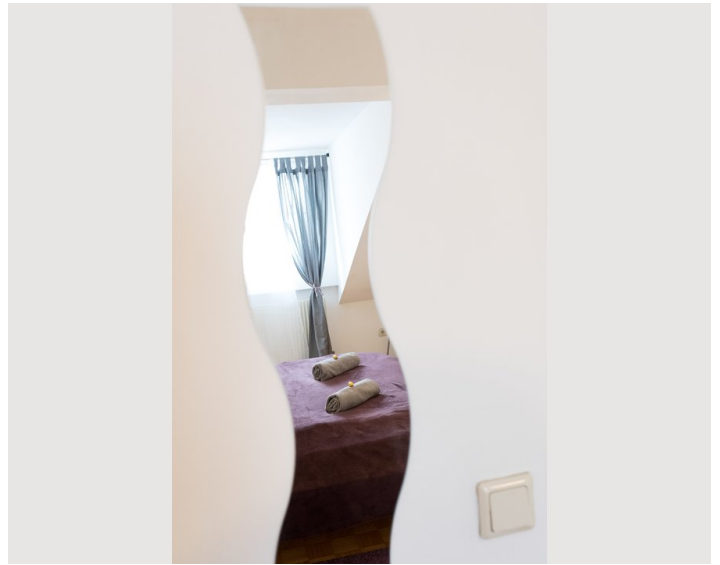
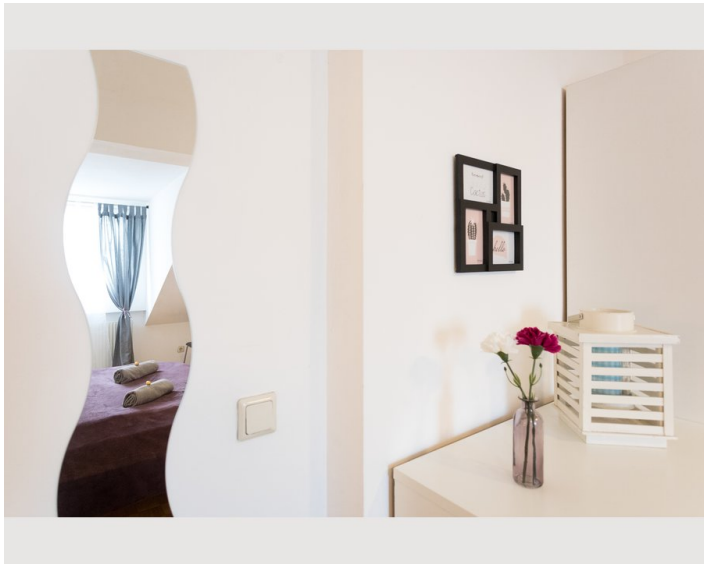
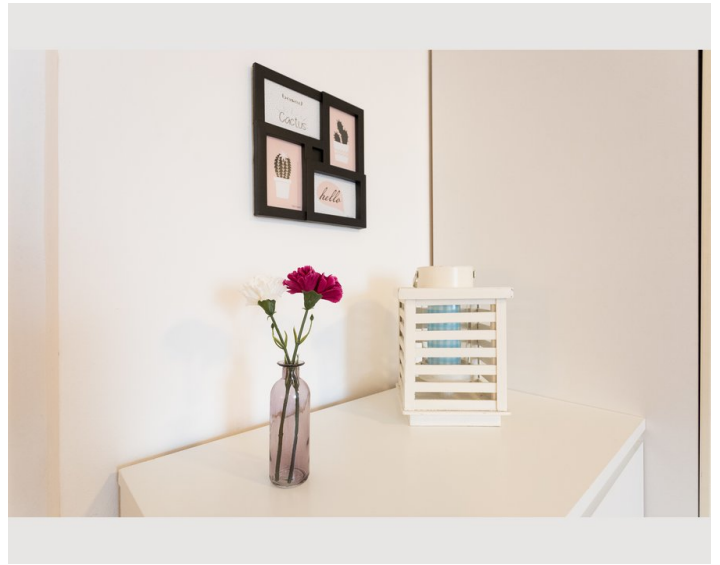
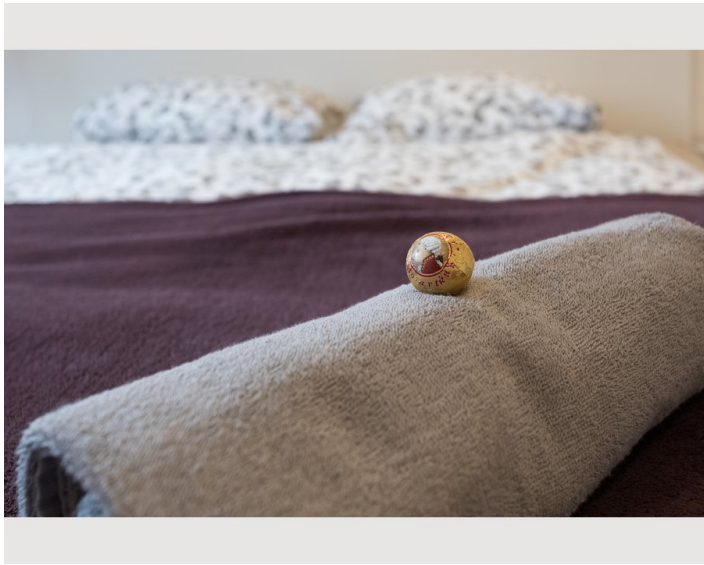
Alle Preisangaben Brutto pro Monat - Abrechnung erfolgt direkt mit dem Vermieter.

Bildergalerie









Lage

