



4 ZIMMER WOHNUNG UND MEHR, 5204 STRASSWALCHEN

Haus in Straßwalchen

Objektnummer: GPVH1

[Online ansehen und mieten](#)

Zeitraum	27.05. - 27.06.2026
Personenanzahl	2
Gesamtbetrag inkl. Ust.	€ 2.320,82
Kaution	€ 1.700,00

Das Haus liegt in absoluter Ruhelage in Steindorf bei Straßwalchen, angrenzend an Grünland, umgeben von einem 1000m² großen eingezäunten Garten. Doppelgarage vorhanden. Große Einfahrt.



Wohnfläche

160m²



Maximalbelegung

2 Personen



Gesamte Unterkunft [?]

2 Private Badezimmer 2 getrennte Schlafzimmer



3. Stockwerk



Check-in

09:00 - 18:00 Uhr



Check-out

09:00 - 18:00 Uhr

Schlafmöglichkeiten

Schlafzimmer 1



1x Doppelbett (1,80 m x 2 m)

Schlafzimmer 2



1x Doppelbett (1,40 m x 2 m)

Beschreibung zur Unterkunft

Das Haus ist in perfektem Zustand - neu renoviert. Es teilt sich auf 3 Stockwerke. Insgesamt stehen 3 Schlafzimmer und 2 Bäder zur Verfügung, sowie ein separates Bürozimmer und ein Hauswirtschaftsraum und Abstellräume. Es können bei Bedarf auch nur einzelne Zimmer gemietet werden.

Ich bin von Anfang Dezember bis Mitte April auf Wintersaison und suche für die Wintermonate einen Kurzzeitmieter für mein Haus. Bezüglich genauem Zeitraum und Miethöhe bin ich flexibel - es kommt darauf an, wieviele Räume benötigt werden, wieviel ich ausräumen soll etc.

Ausstattung & Merkmale



Grundausstattung

- Terrasse
- Private Waschmaschine
- Handtücher
- Privater Parkplatz
- Staubsauger
- Reinigungsutensilien
- Garten
- Trockner
- private Toilette
- Garage
- Bügeleisen & Bügelbrett
- Haartrockner



Feuerstelle

- Holzkohlegrill
- Kachelofen



Erstversorgung

- Toilettenpapier
- Seife
- Shampoo



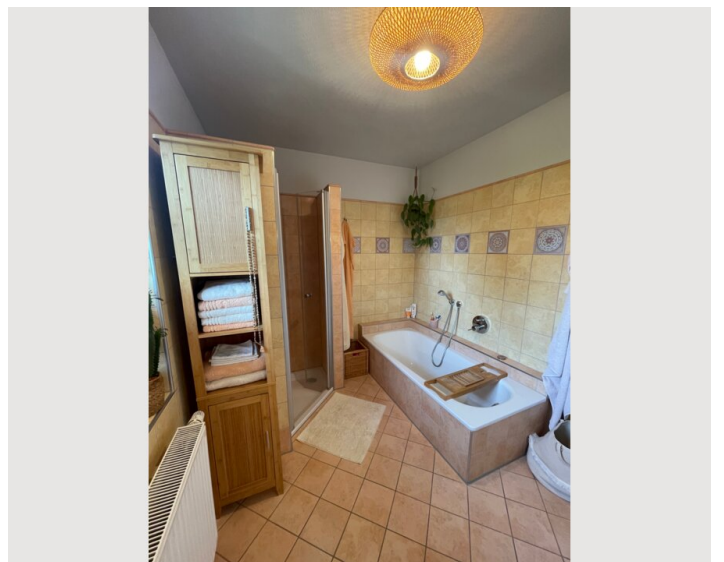
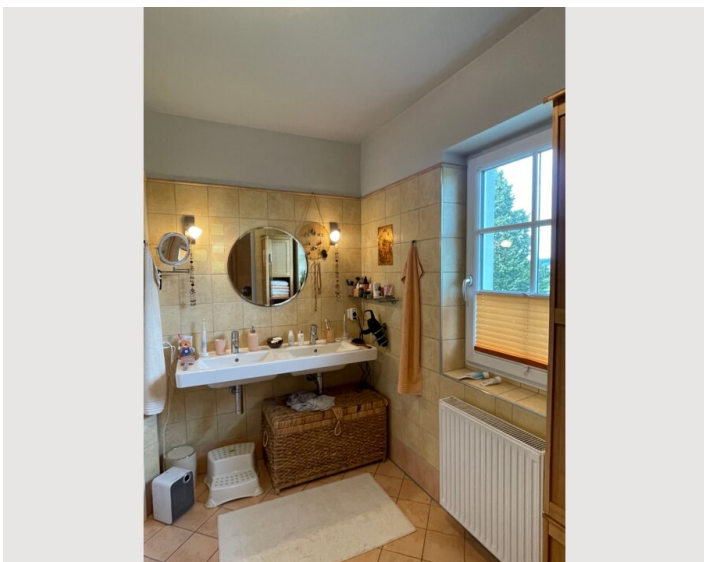
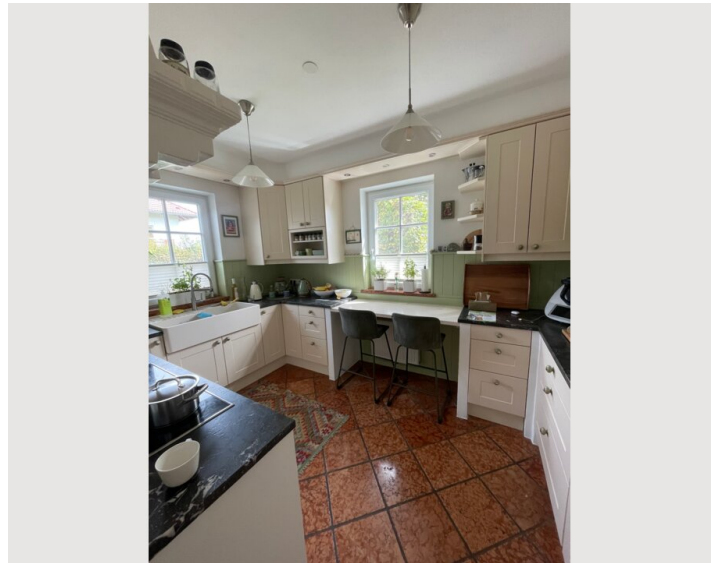
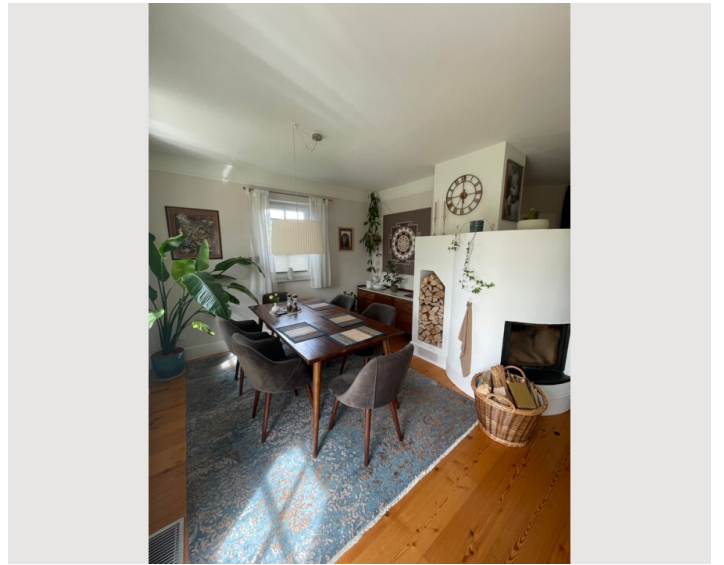
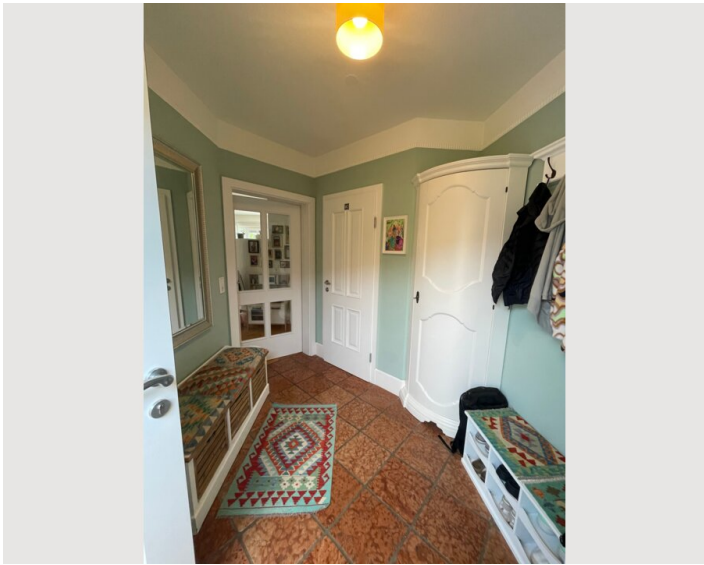
Küche

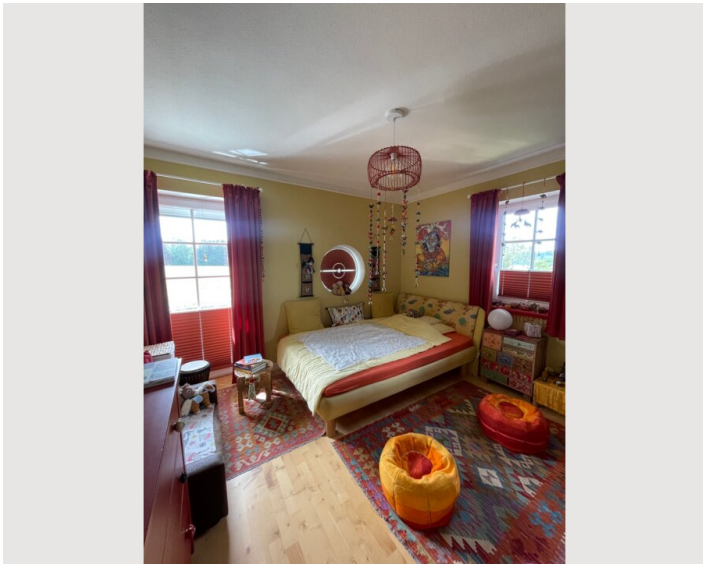
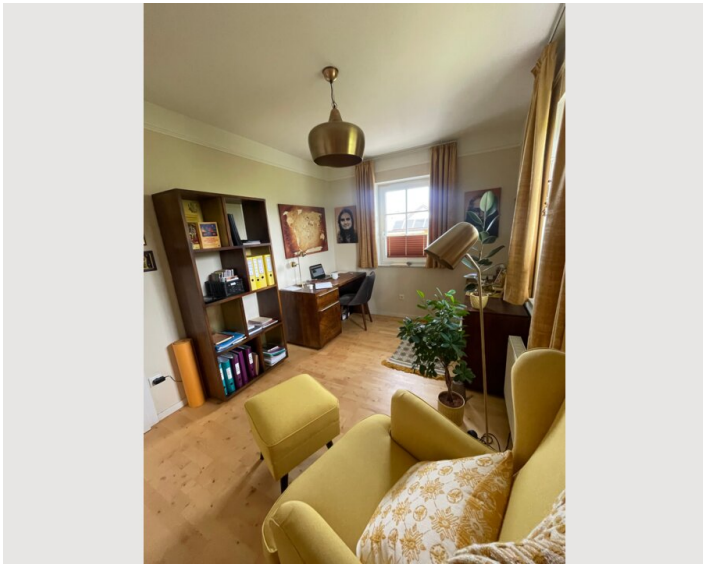
- Eigene Küche
- Gläser/Geschirr
- Kochutensilien
- Geschirrspüler

Informationen


- Für Kinder ungeeignet
- Schreibtisch/Arbeitsplatz
- Haustiere verboten
- Rauchen verboten
- Privater Eingang
- Fahrradraum kostenlos

Bildergalerie





Infrastruktur

 in 5 Fahrradminuten und 2 Autominuten erreichbar

Im Zentrum von Neumarkt und Straßwalchen findet man alle Geschäfte des täglichen Bedarfs. Der Bahnhof Neumarkt Wallersee ist nur 2km vom Haus entfernt und bietet eine super Anbindung in die Stadt. Fahrzeit nur 16 bis 21 Minuten!

Lage

