



2 ZIMMER WOHNUNG, 5061 ELSBETHEN

Behagliche 2 Zimmer Wohnung

Objektnummer: EMZE1

[Online ansehen und mieten](#)

Zeitraum	16.04. - 16.05.2026
Personenanzahl	2
Gesamtbetrag inkl. Ust.	€ 1.443,10
Kaution	€ 1.200,00

Die Wohnung liegt in einer ruhigen Anlage an der südl. Stadtgrenze von Salzburg. Perfekt an den öffentlichen Verkehr angebunden (Stadtbusse und S-Bahn) in 2 Minuten zu Fuß erreichbar. Naherholungsgebiet direkt an der Salzach und am nahen Gaisberg



Wohnfläche

55m²



Maximalbelegung

4 Personen



Gesamte Unterkunft [?]

1 Privates Badezimmer 1 getrenntes Schlafzimmer 1 Wohn-Schlafzimmer



2. Stockwerk



Check-in

12:00 - 20:00 Uhr



Check-out

12:00 - 14:00 Uhr

Schlafmöglichkeiten

Schlafzimmer



1x Doppelbett (1,80 m x 2 m)

Wohnen & Schlafen



1x Sofabett (2 Personen)

Beschreibung zur Unterkunft

Die Wohnung liegt im 2. Stock eines kleinen Mehrparteienhauses. Die Wohnung verfügt über 1 Schlafzimmer, Bad, extra WC, Wohnzimmer und extra Küche. Der Balkon ist ebenso wie das Schlafzimmer nach Süden in den ruhigen Innenhof ausgerichtet und mit allem ausgestattet, was man benötigt

Ausstattung & Merkmale



Grundausstattung

- Balkon
- TV
- Privater Trockner
- Handtücher
- Privater Parkplatz
- Bügeleisen & Bügelbrett
- Haartrockner
- Internet/Wlan
- Private Waschmaschine
- Bettwäsche
- private Toilette
- Staubsauger
- Reinigungsutensilien



Erstversorgung

- Toilettenpapier
- Nespressokapseln



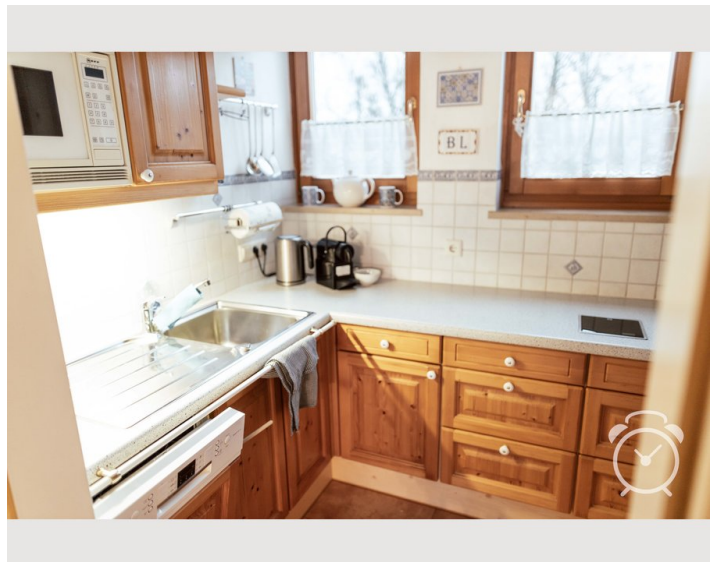
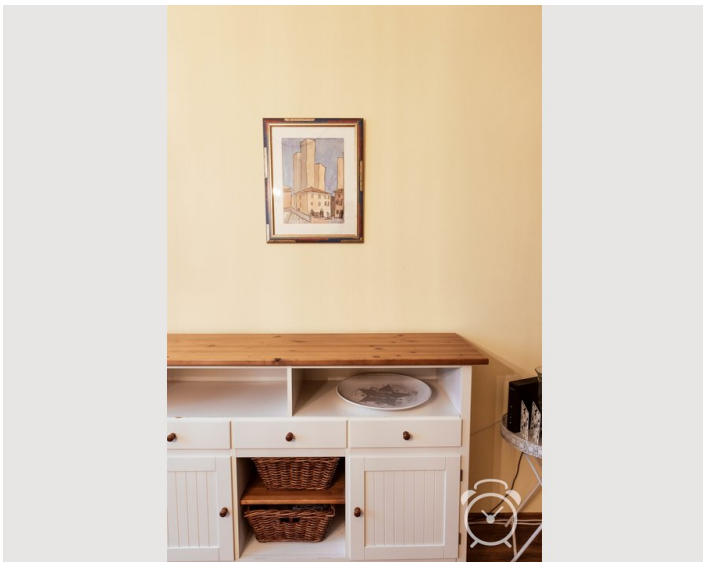
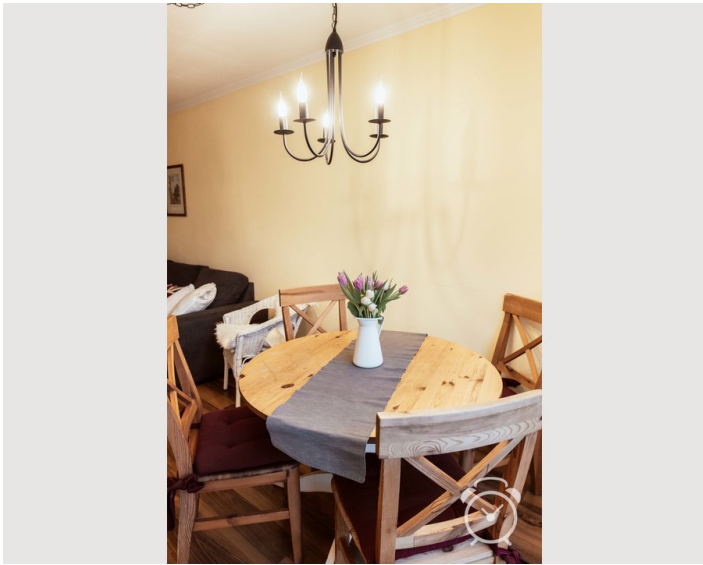
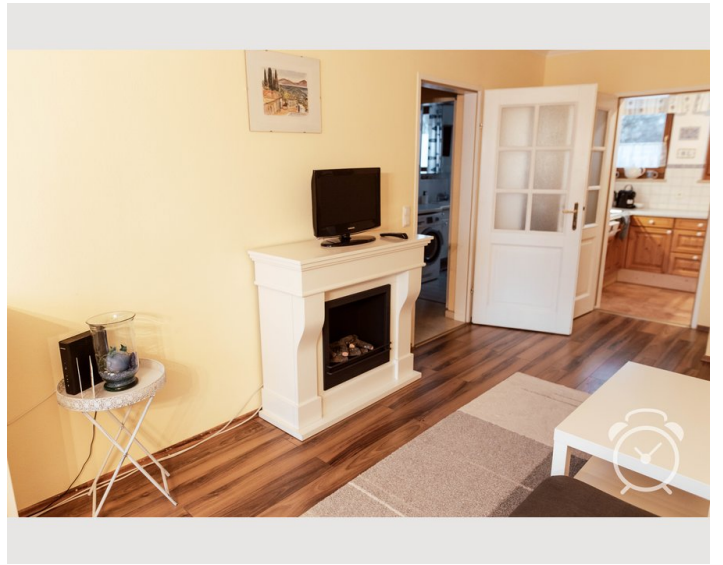
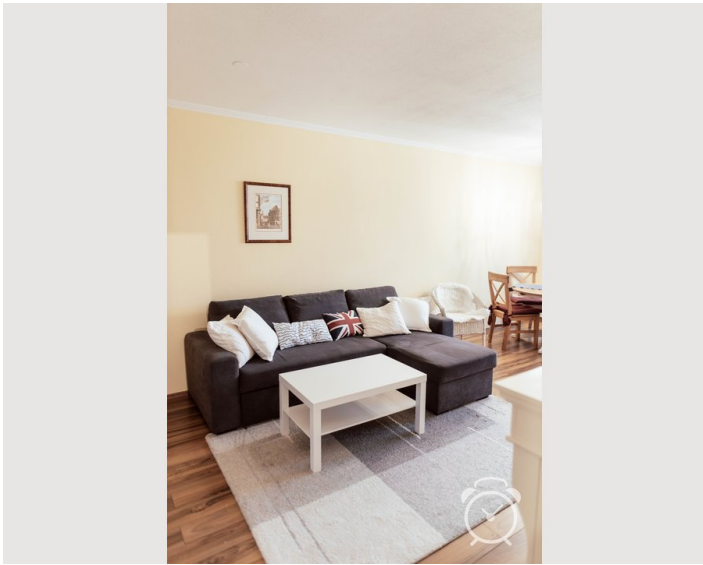
Küche

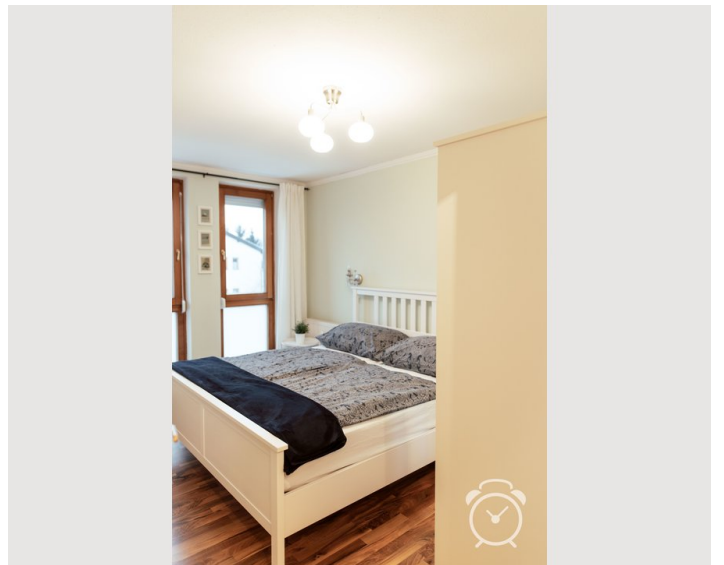
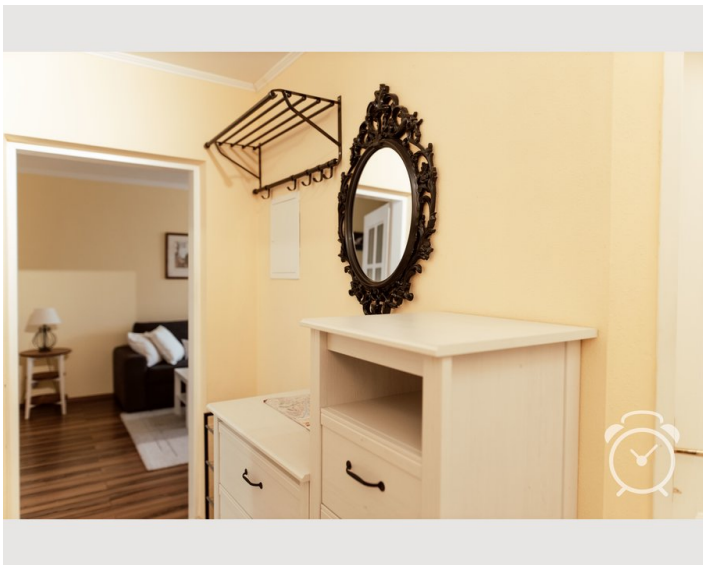
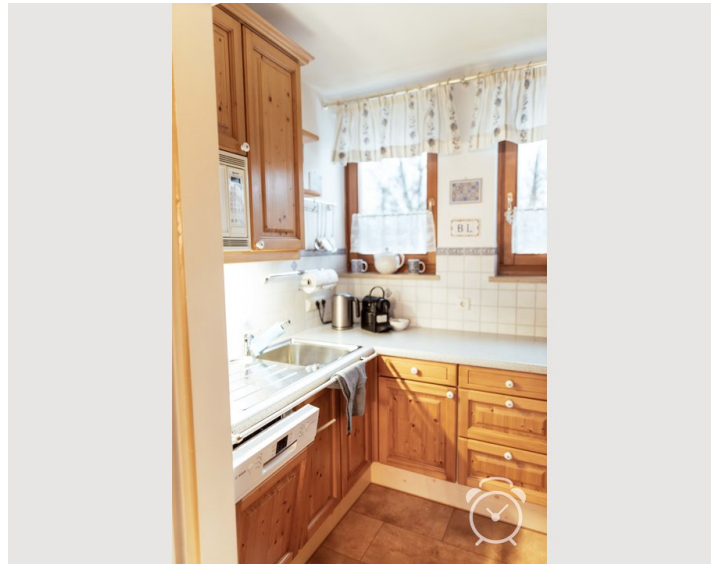
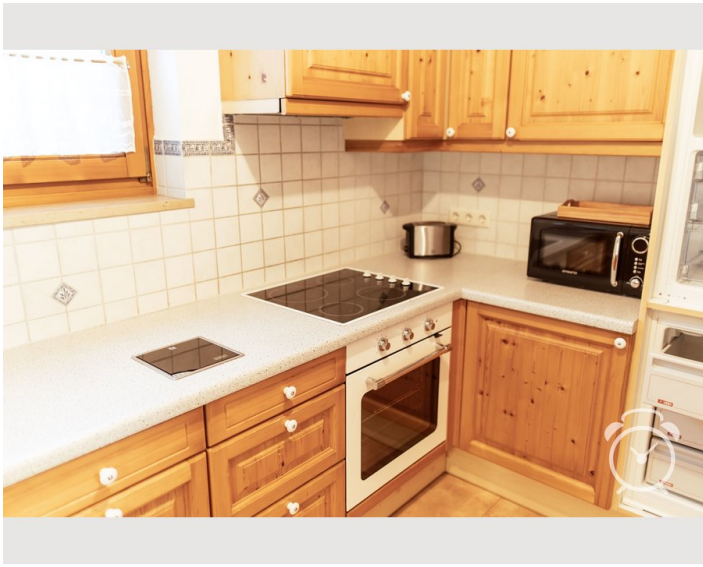
- Eigene Küche
- Gläser/Geschirr
- Geschirrspüler
- Kochutensilien
- Espressomaschine
- Mikrowelle

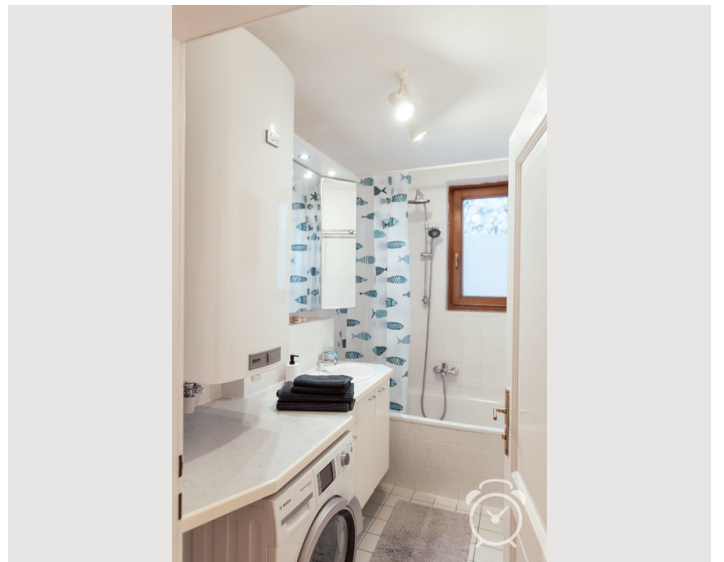
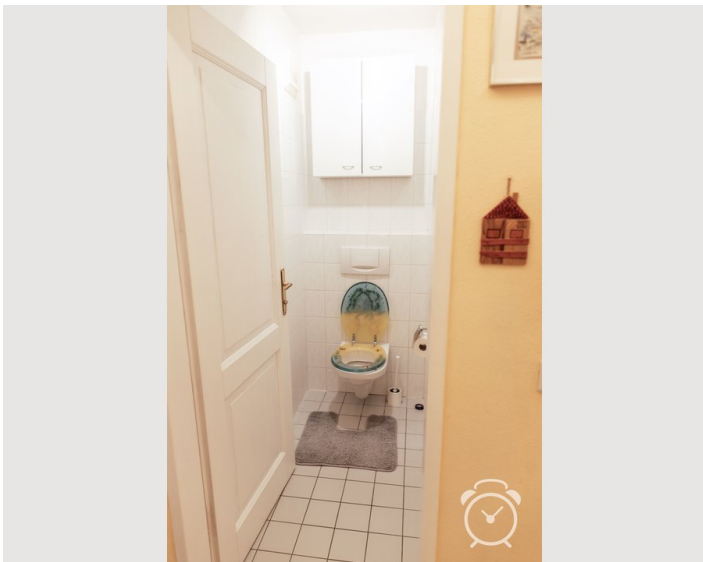
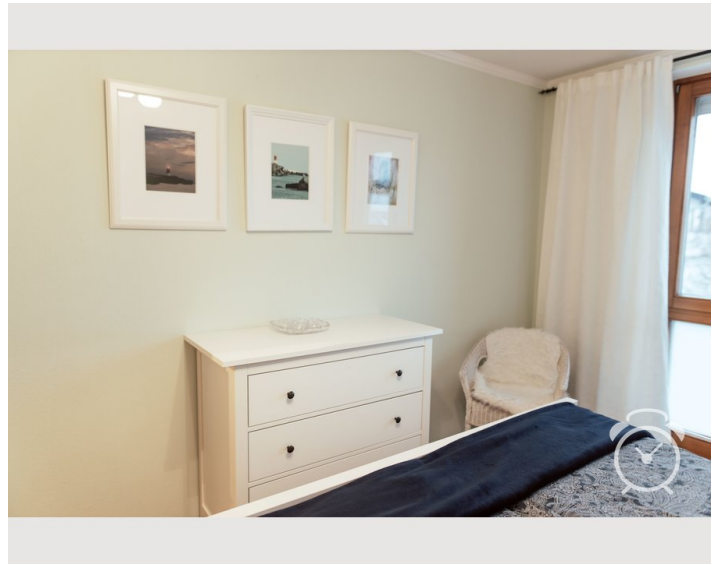
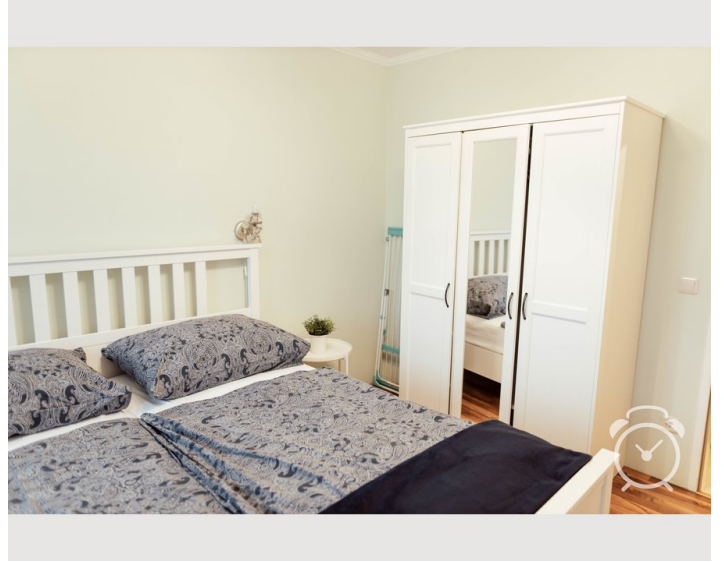
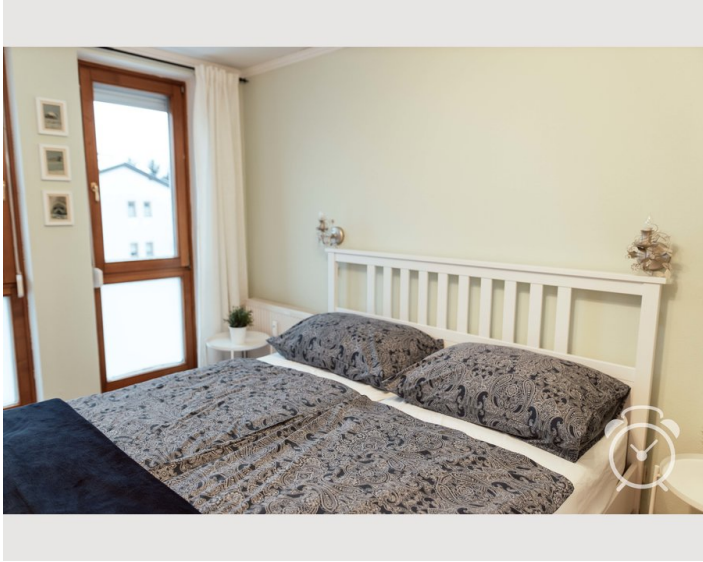
Informationen

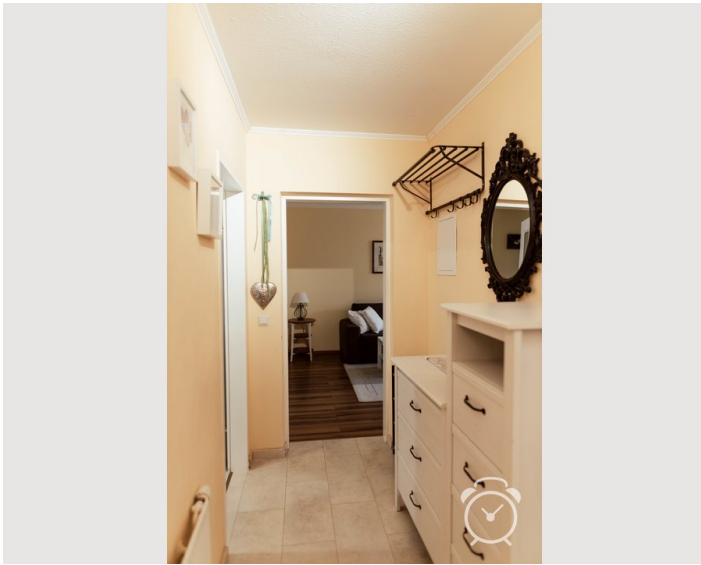
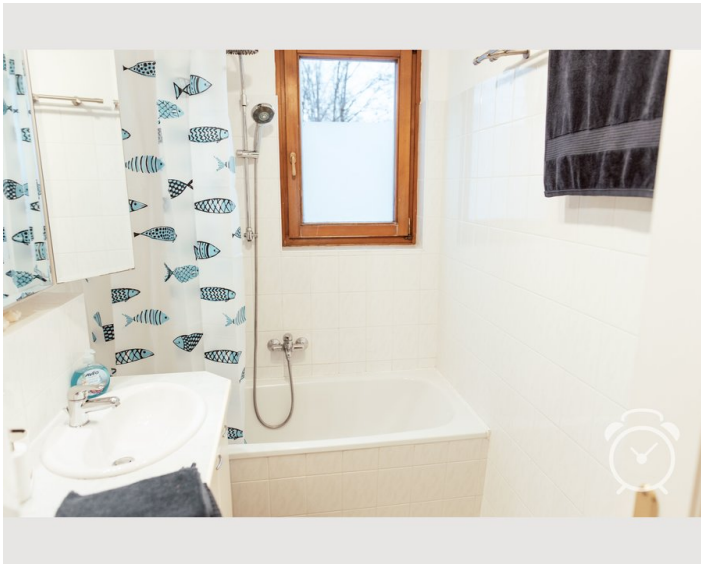
- Für Bauarbeiter geeignet
- Rauchen verboten
- Regelmäßige Reinigung kostenpflichtig
- Für Kinder geeignet
- Haustiere auf Anfrage

Bildergalerie



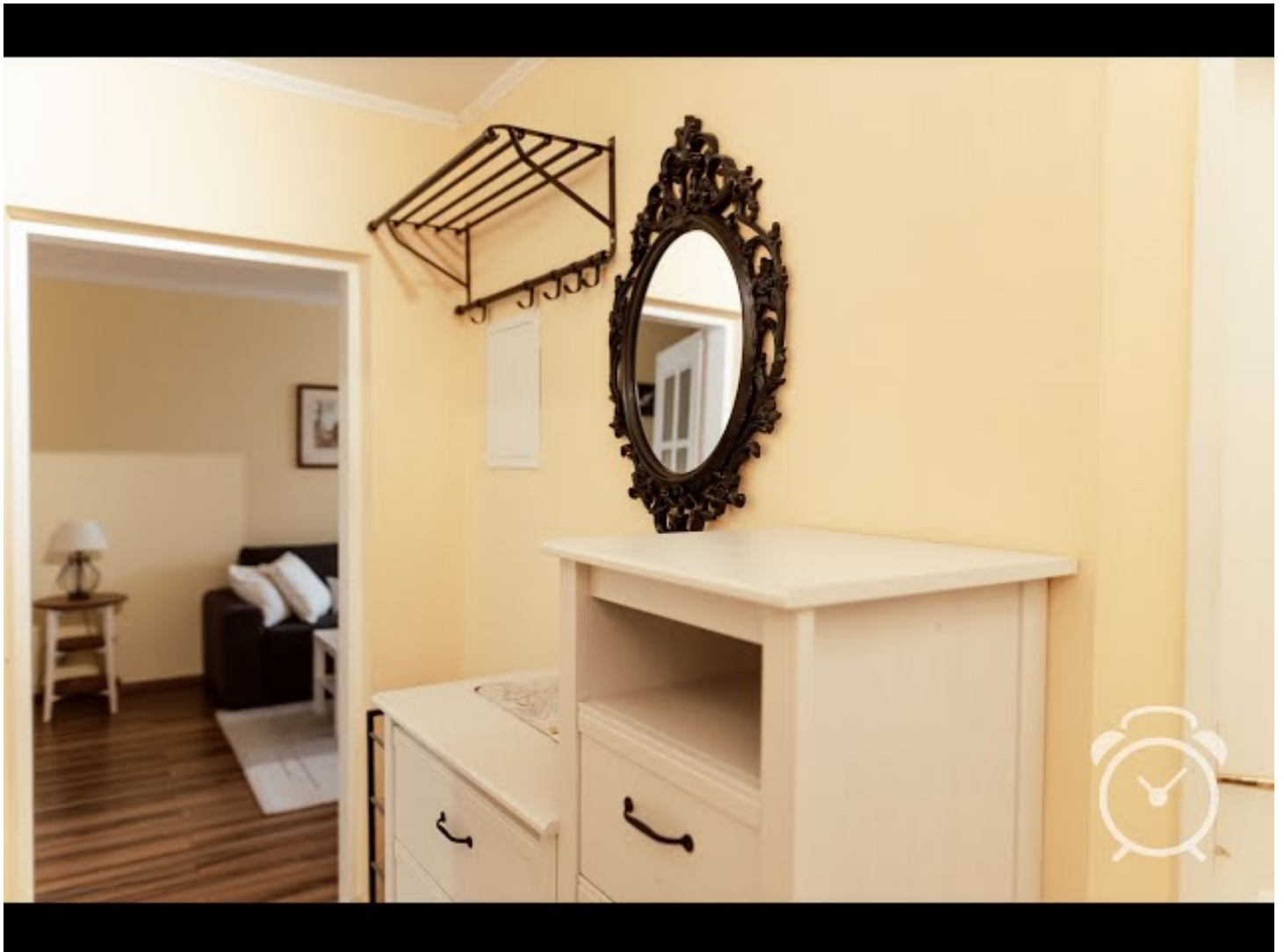







Video


Zum Video



Infrastruktur

 2 Minuten zu Fuß

 Ca. 20 Min.. mit dem Auto

 2 Minuten zu Fuß

 700 Meter entfernt

 20 Minuten mit dem Bus oder dem Auto

Ein Supermarkt, eine Bank, eine Trafik, ein Friseur und eine Pizzeria befinden sich fußläufig in einer Entfernung von 700 Metern. Ein Shopping Center 1 Busstation von der Wohnung entfernt. Als Naherholungsgebiet bieten sich die Salzach und der nahe Gaisberg an. Auch Hellbrunn mit seinem schönen Ambiente ist zu Fuss nur 1 Kilometer entfernt.

Lage

