



2 ZIMMER WOHNUNG, 1080 WIEN

Elegante Wohnung mit Terrasse in fantastischer Lage, Nähe Rathaus

Objektnummer: YHWN2

[Online ansehen und mieten](#)

Zeitraum	20.12.2025 - 20.01.2026
Personenanzahl	2
Gesamtbetrag inkl. Ust.	€ 3.584,76
Kaution	€ 2.700,00

Die Wohnung befindet sich in einer der kleinen, stillen Gasse hinter dem Rathaus, nahe der prächtigen Ringstraße. Das Viertel mit seinen Theatern und erlesenen Restaurants ist eines der exklusivsten der Stadt.



Wohnfläche

70m²



Maximalbelegung

4 Personen



Gesamte Unterkunft [?]

1 Privates Badezimmer 1 getrenntes Schlafzimmer 1 Wohn-Schlafzimmer



Erdgeschoss



Check-in

14:00 - 23:00 Uhr



Check-out

14:00 - 23:00 Uhr

Schlafmöglichkeiten

Schlafzimmer



1x Doppelbett (1,80 m x 2 m)

Wohnen und Schlafen



1x Sofabett (2 Personen)

Beschreibung zur Unterkunft

Die Wohnung liegt im Parterre eines wunderschönen 200 Jahre alten Biedermeierhauses und hat eine Wohnfläche von 70 m², dazu noch eine Terrasse von 11 m², auf der u. a. eine Palme wächst.

Die liebevoll restaurierten Zimmer mit ihren schönen Gewölben und Nischen sind mit antiken Möbeln und jedem modernen Komfort ausgestattet. Für angenehmes Raumklima sorgen im Sommer die dicken Mauern und die Steinböden (bei 35 Grad draußen, hat es in der Wohnung 25 Grad!) und im Winter die Fußbodenheizung.

Der zentrale Gang der Wohnung führt links auf die Terrasse und in das separate WC, rechts ins Badezimmer und in das Schlafzimmer. Geradeaus direkt in die Küche. Das Wohnzimmer ist durch Türen von Küche und Schlafzimmer aus zu erreichen. Hohe Kuppelgewölbe verleihen dem Wohn- und Schlafzimmer ein großzügiges Raumgefühl. Auch ein offener Kamin ist im Wohnzimmer vorhanden.

Ausstattung & Merkmale



Grundausstattung

- Terrasse
- Musikanlage/Dockingstation
- Waschmaschine
- Handtücher
- Staubsauger
- Reinigungsutensilien
- Internet/Wlan
- TV
- Bettwäsche
- private Toilette
- Bügeleisen & Bügelbrett
- Haartrockner



Feuerstelle

- Offener Kamin



Erstversorgung

- Toilettenpapier
- Seife
- Shampoo
- Nespressokapseln



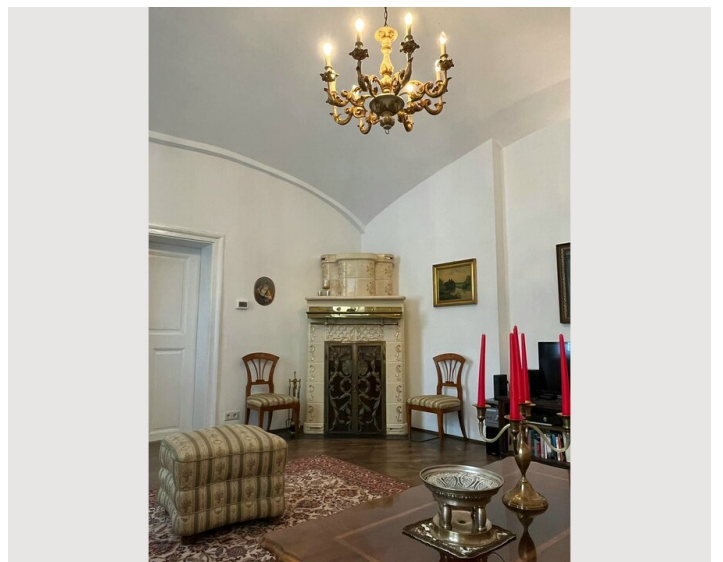
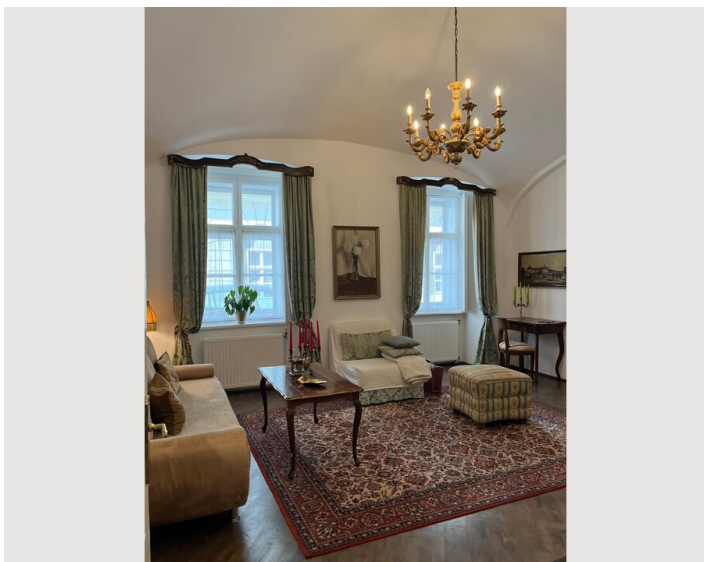
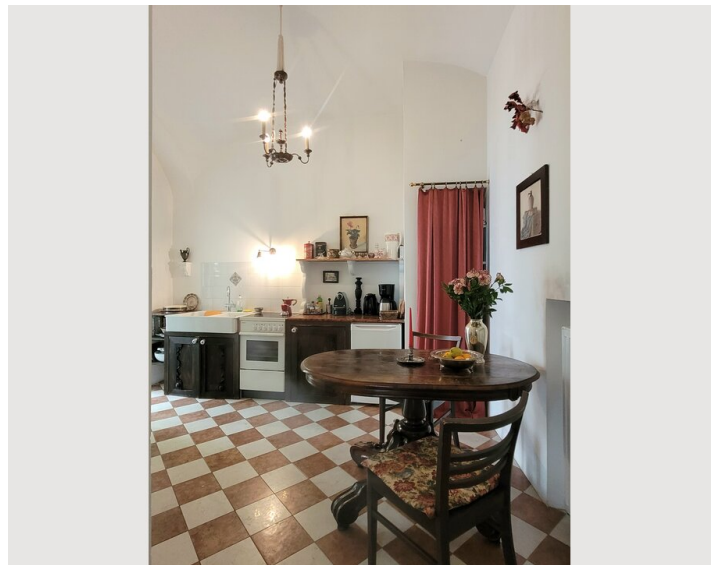
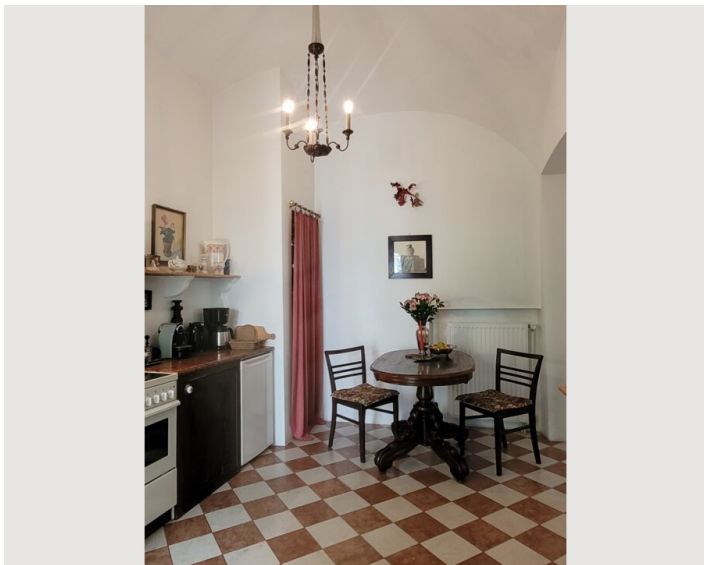
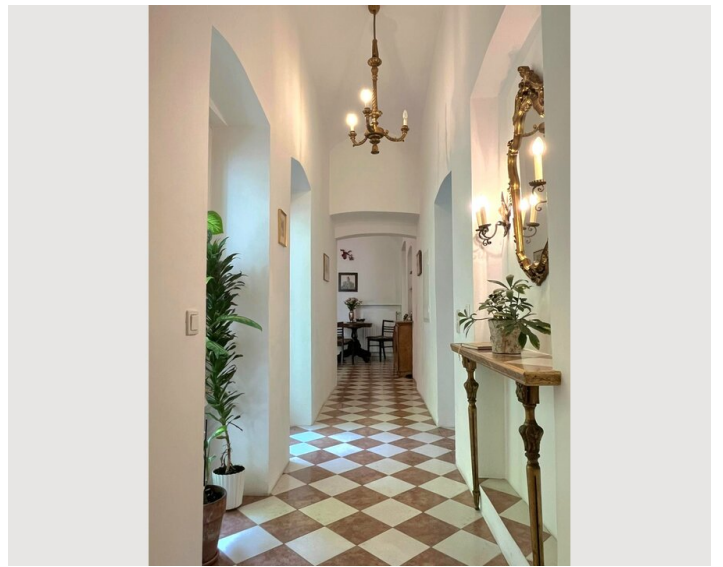
Küche

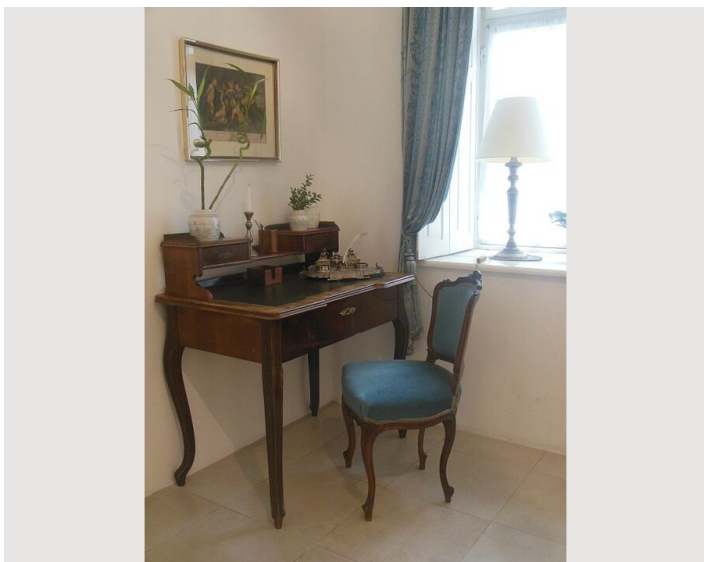
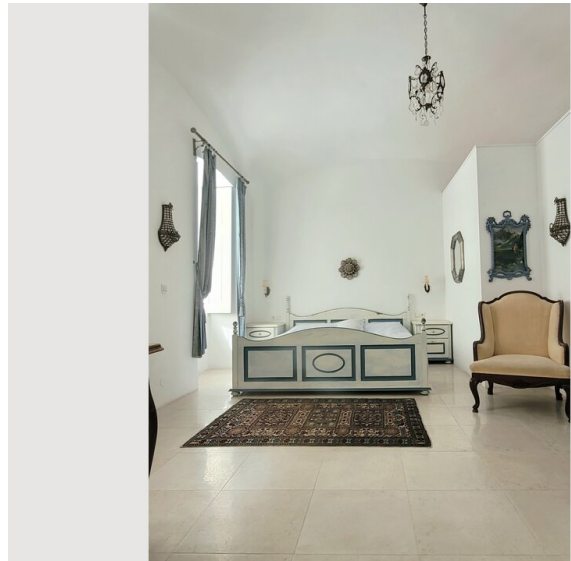
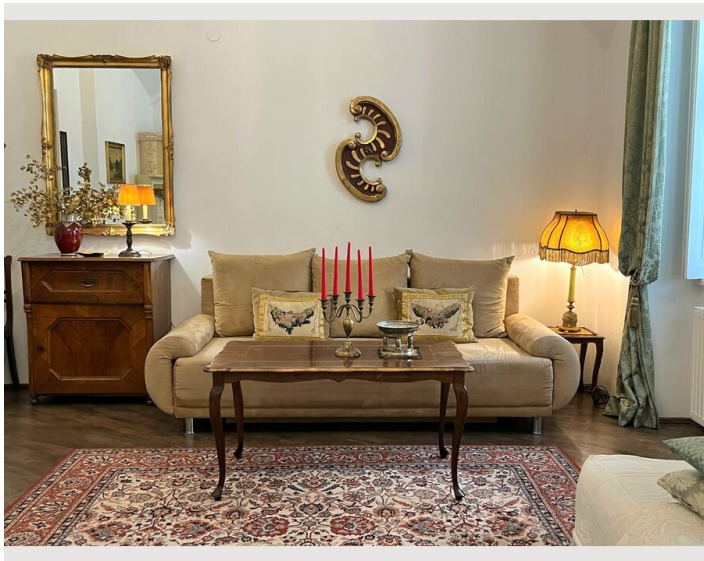
- Eigene Küche
- Gläser/Geschirr
- Filterkaffee
- Mikrowelle
- Kochutensilien
- Espressomaschine
- Geschirrspüler

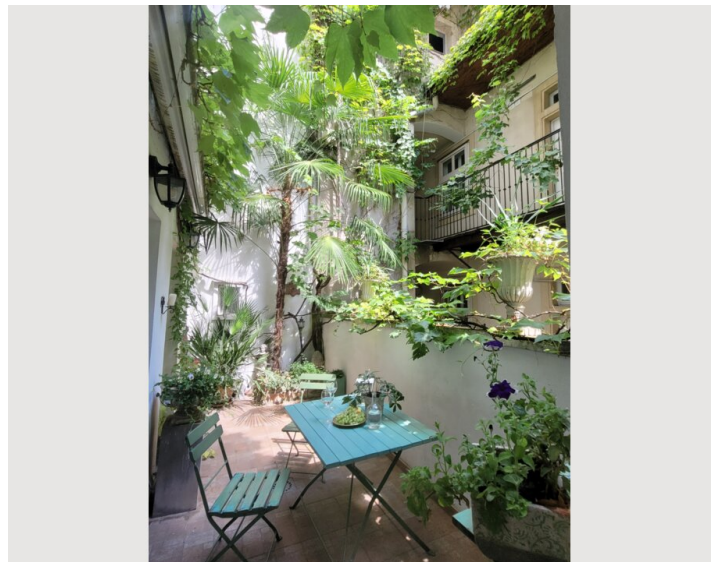
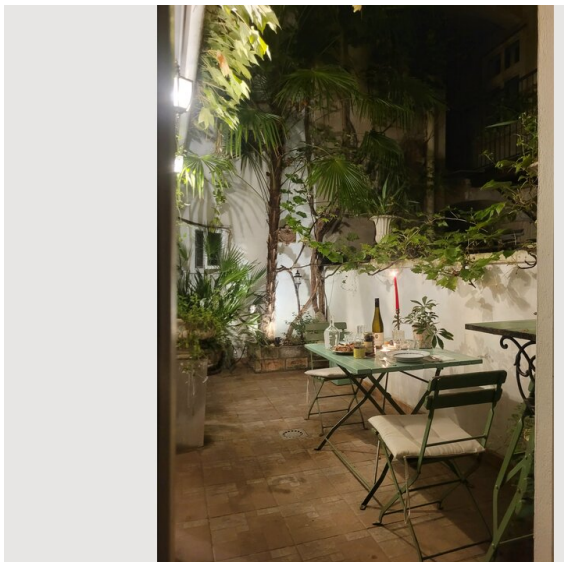
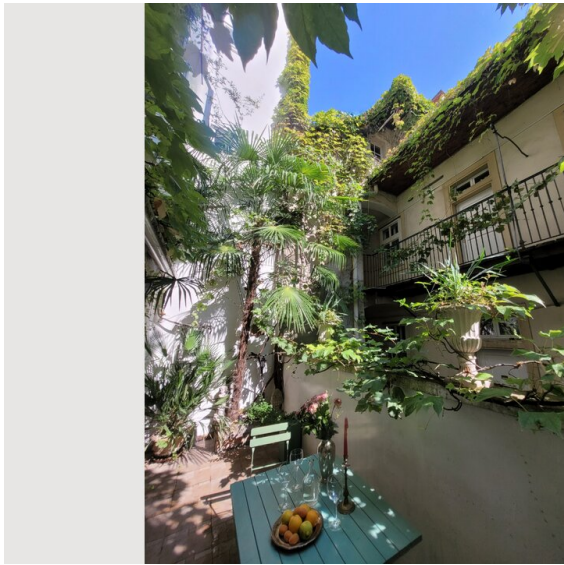
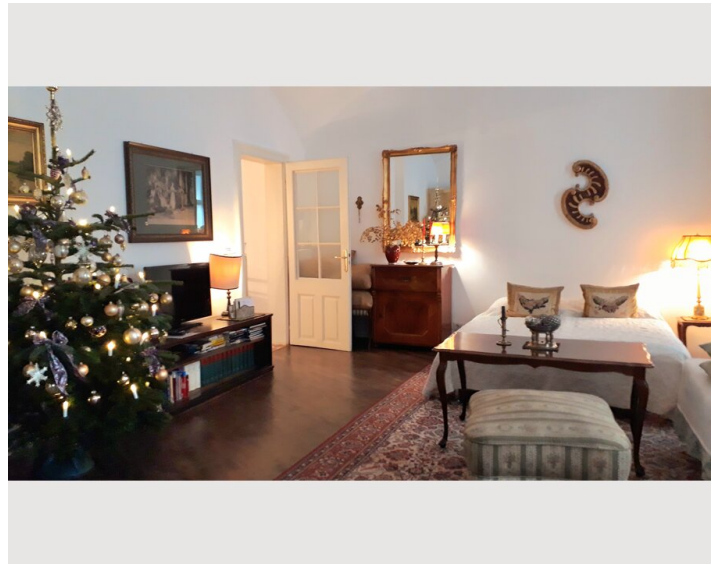
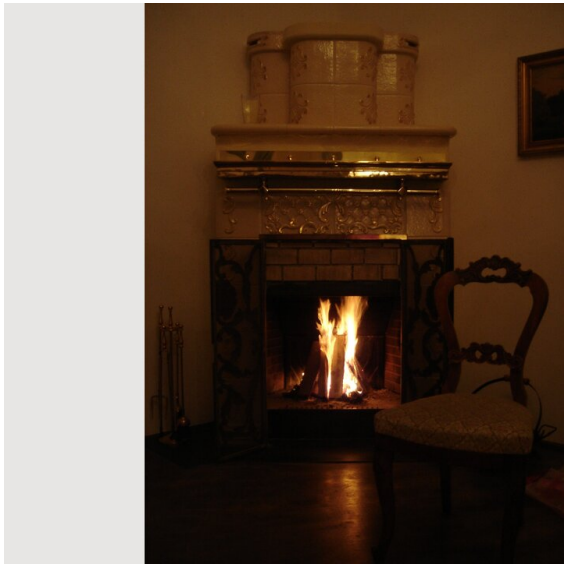
Informationen

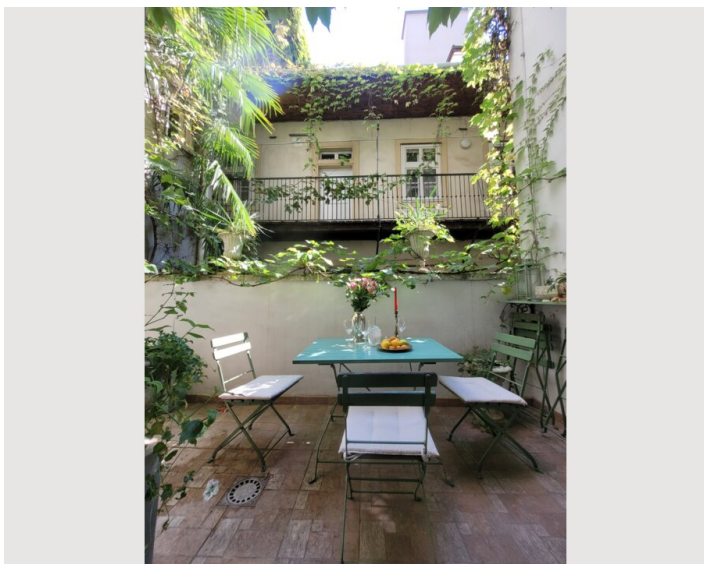
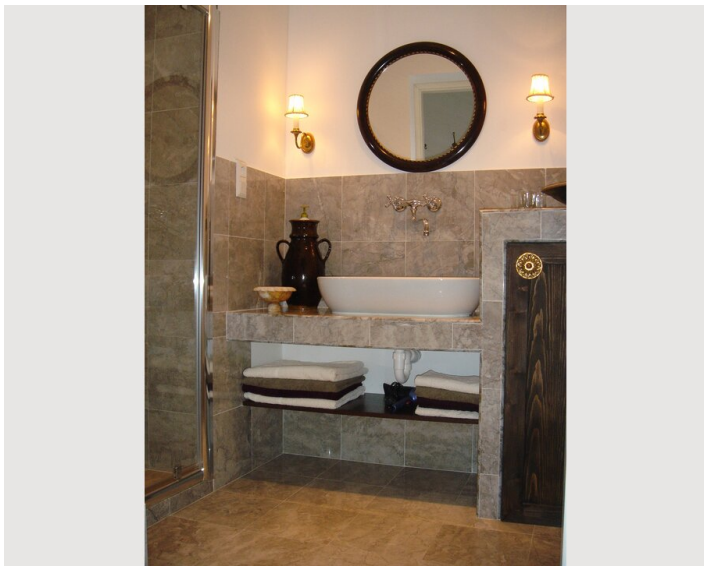
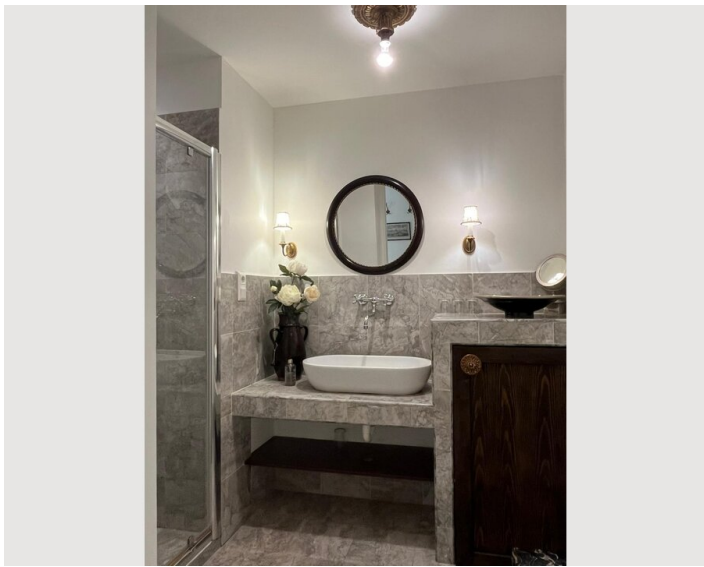
- Rauchen verboten
- Schreibtisch/Arbeitsplatz
- Haustiere auf Anfrage
- Fahrradraum kostenlos
- Kurzparkzone kostenpflichtig
- Privater Eingang
- Regelmäßige Reinigung kostenpflichtig

Bildergalerie









Infrastruktur

 1 Gehminute

 5 Gehminuten

 1 Gehminute

In unmittelbarer Nähe befinden sich Wiener Kaffeehäuser, Bäckereien, Restaurants, Supermärkte, Parks und natürlich die wichtigsten Sehenswürdigkeiten des Zentrums von Wien. Die Atmosphäre der Josefstadt ist einzigartig: ihre Ruhe, ihre Entspanntheit, aber auch ihr reiches Angebot an Bars, Kaffeehäusern und Theatern machen sie zu einem der schönsten und menschlichsten Viertel von Wien. Viele der großen Museen sind in guten 5 Minuten zu Fuß zu erreichen. Busse, Straßen- und U-Bahnlinien sind ganz in der Nähe. Hier braucht man wirklich kein Auto. Fahrräder können vor oder im Haus abgestellt werden. Auch Fitnessstudios sind in unmittelbarer Nähe und jeden Samstag ein ausgezeichnete Bio-Markt.

Lage

