



4 ZIMMER WOHNUNG UND MEHR, 5023 SALZBURG

## Penthouse Skyview Salzburg

Objektnummer: SIGD1

[Online ansehen und mieten](#)

Diese äußerst großzügige 185 m2 Dachgeschosswohnung befindet sich einem kleinen Cityhotel am Stadtrand mit nur wenigen Wohneinheiten.

<b>Zeitraum</b>	11.12.2025 - 11.01.2026
<b>Personenanzahl</b>	2
<b>Gesamtbetrag</b> inkl. Ust.	€ 4.082,60
Kaution	€ 3.100,00



### Wohnfläche

185m<sup>2</sup>



### Maximalbelegung

4 Personen



### Gesamte Unterkunft <sup>?</sup>

1 Privates Badezimmer 2 getrennte Schlafzimmer



### 3. Stockwerk



### Check-in

13:00 - 23:00 Uhr



### Check-out

13:00 - 23:00 Uhr

## Schlafmöglichkeiten

### Schlafzimmer 1



2x Doppelbett (1,80 m x 2 m)

### Schlafzimmer 2



2x Doppelbett (1,80 m x 2 m)

## Beschreibung zur Unterkunft

Die Wohnung selbst wurde generalsaniert und bietet einen Topstandard in ruhiger Lage, direkt am Fuße des Kühbergs. Der Kühberg ist ein 711 m hoher Ausläufer des Gaisbergs im Osten der Landeshauptstadt. Das Gebäude selbst wurde generalsaniert und punktet durch seine gute Erreichbarkeit. Die Ausstattung der Wohnung ist mit sehr viel Sorgfalt, in hochwertigen Materialien ausgewählt worden. Sie besticht durch perfekte Raumaufteilung, gepaart mit gehobener Designausstattung. Sie genießen tagsüber die lichtdurchfluteten Räume und abends den Ausblick auf die Lichter der Mozartstadt. Ausstattungsmerkmale wie, hochwertige Parkettböden, Fußbodenheizung, gehobene Sanitärausstattung, neuwertige Designküche mit modernen E-Geräten, aber vor allem das großzügige Raumkonzept lassen keine Wünsche offen. Auf einer Wohnebene bietet diese Wohnung ihrer großen Terrasse im Grünen und imposantem Blick, pure Lebensqualität für anspruchsvolle Menschen.

## Ausstattung & Merkmale



### Grundausstattung

- Balkon
- Internet/Wlan
- TV
- Privater Trockner
- Handtücher
- Privater Parkplatz
- Staubsauger
- Reinigungsutensilien
- Dachterrasse
- Musikanlage/Dockingstation
- Private Waschmaschine
- Bettwäsche
- private Toilette
- Klimaanlage
- Bügeleisen & Bügelbrett
- Haartrockner



### Feuerstelle

- Offener Kamin



### Erstversorgung

- Toilettenpapier
- Seife
- Shampoo
- Nespressokapseln



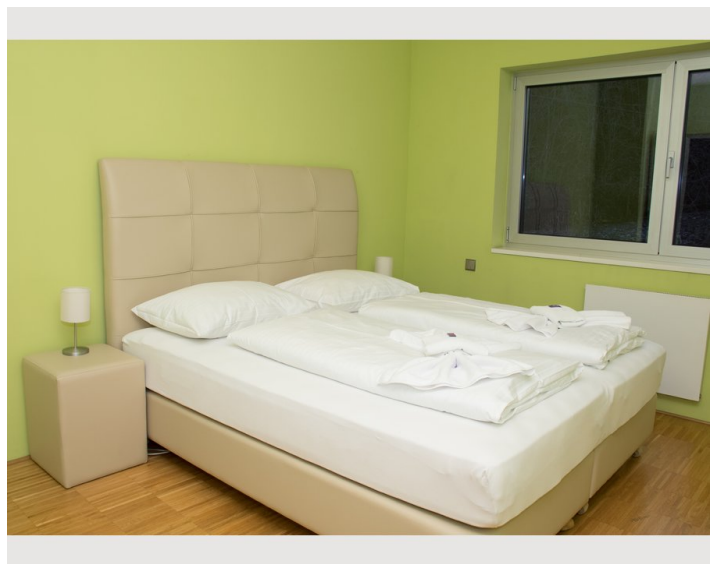
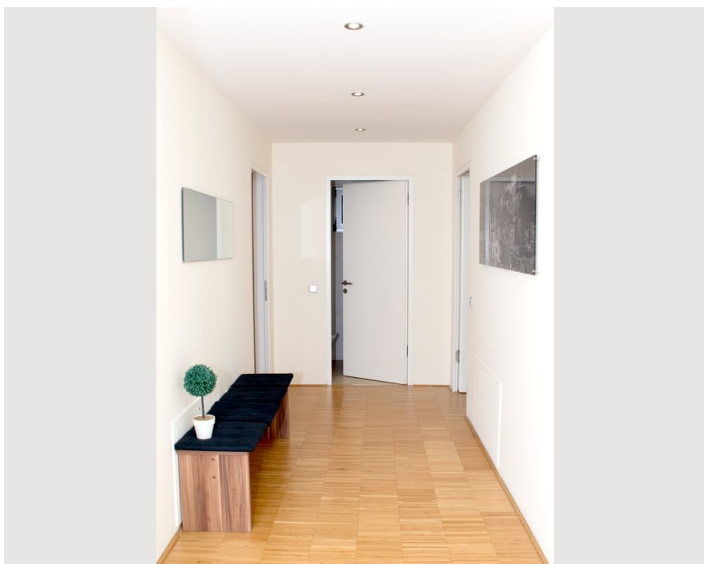
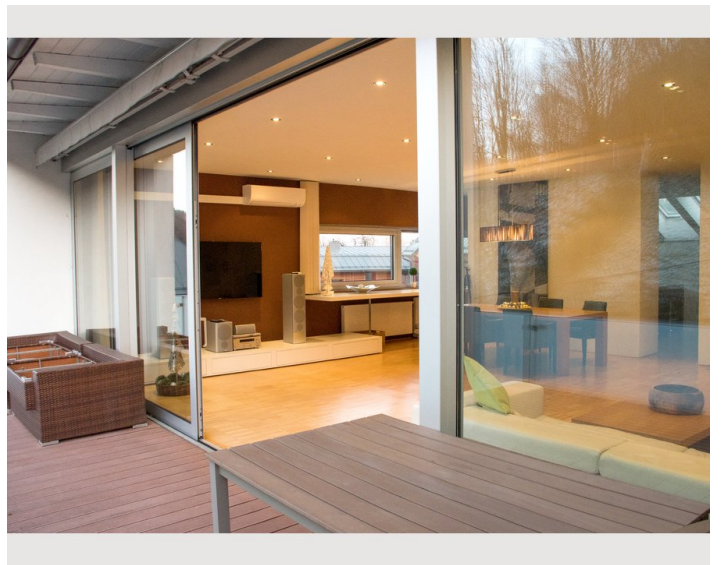
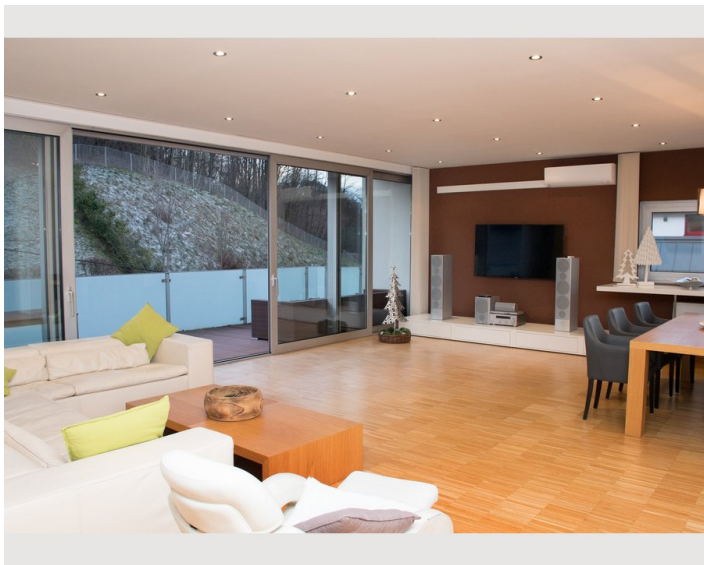
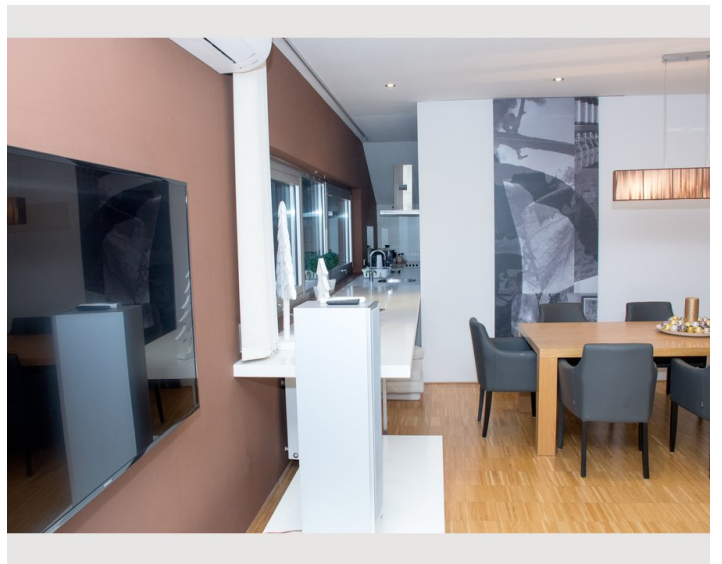
### Küche

- Eigene Küche
- Gläser/Geschirr
- Geschirrspüler
- Kochutensilien
- Espressomaschine

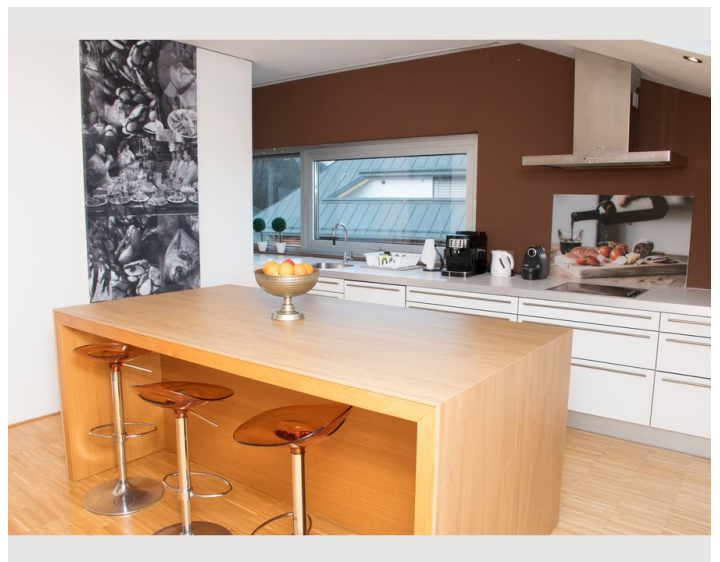
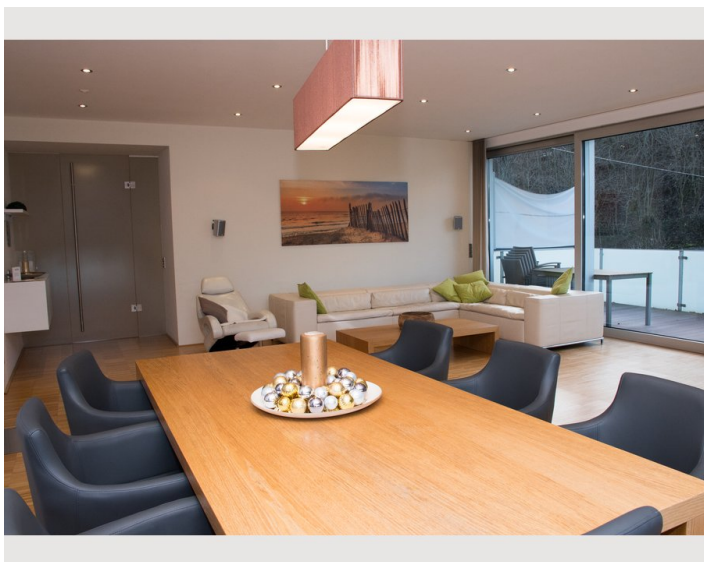
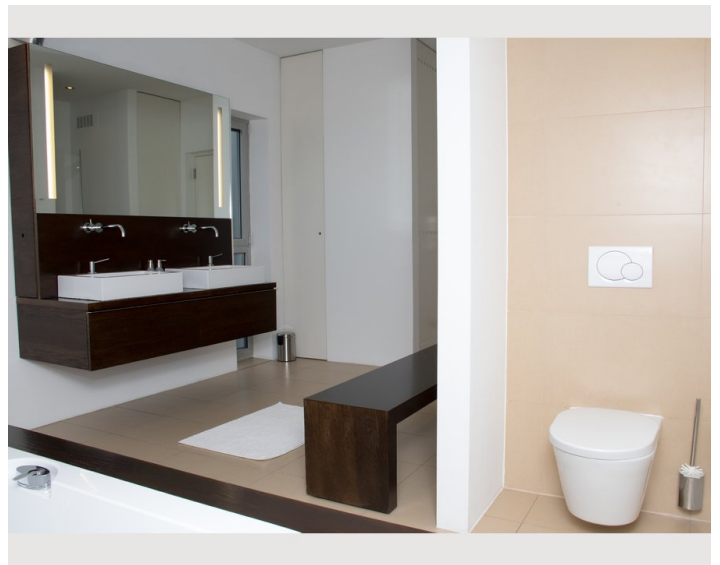
## Informationen

- Für Kinder geeignet
- Schreibtisch/Arbeitsplatz
- Regelmäßige Reinigung kostenpflichtig
- Rauchen verboten
- Haustiere verboten
- Fahrradraum kostenlos

## Bildergalerie











### Infrastruktur

 50 Meter

 500 m

 3 km

---

Lage Obergnigl, nahe Gnigler-Park  
Orientierung Süd

Entfernungen Bäcker 30 m  
Busanbindung Linien 2, 23, 151, 50 m  
Innenstadt 3,6 km  
Stadion Wals 9,4 km  
Flughafen 12,9 km  
Fuschl 19,5 km

## Lage

