



STUDIO APARTMENT, 1150 WIEN

Charmantes City Appartement mit Terrasse nahe Westbahnhof und Schönbrunn

Objektnummer: GWMQ1

[Online ansehen und mieten](#)

Charmantes Appartement mit offener Raumgestaltung, loftartigem Schlafzimmer und Terrasse für einen gemütlichen Aufenthalt zur Kurzmieta in zentraler Lage nahe Westbahnhof und Äußerer Mariahilfer Straße.

| | |
|--------------------------------|----------------------------|
| Zeitraum | 08.12.2025 - 08.01.2026 |
| Personenanzahl | 2 |
| Gesamtbetrag inkl. Ust. | € 1.362,26 |
| Kaution | € 1.000,00 |



Wohnfläche

37m²



Maximalbelegung

2 Personen



Gesamte Unterkunft [?]

1 Privates Badezimmer 1 Wohn-Schlafzimmer



Erdgeschoss



Check-in

13:00 - 18:00 Uhr



Check-out

09:00 - 12:30 Uhr

Schlafmöglichkeiten

Wohnen und Schlafen



1x Doppelbett (1,60 m x 2 m)



1x Sofabett (1 Person)

Beschreibung zur Unterkunft

Diese charmante und modernisierte, sehr gemütliche Wohnung liegt im Hochparterre eines schönen Altbauhauses - ganz in der Nähe der äußeren Mariahilfer Straße. Die Wohnung ist südseitig ausgerichtet und dadurch sehr freundlich. Über ein kleines Vorzimmer gelangen Sie in das Badezimmer mit Duschkabine, Waschmaschine und Toilette. Die Wohnung wird vollingerichtet vermietet und der Mietpreis ist all-inclusive (Strom, Heizung, Internet, TV).

Die Wohnung ist loftartig gestaltet und hat daher, eine durch Bodenfliesen abgegrenzte offene Küche. Das Schlafzimmer wurde mit einer hohen Glaswand abgetrennt, wodurch ein offener Raum entstanden ist, der mit Vorhängen auch als Privatbereich abgegrenzt wird.

Die Wohnung ist ausgestattet mit einer modernen Luft-Wärmepumpe inkl. Klimatisierung, W-LAN (Magenta), TV inkl. Magenta TV-Box, Waschmaschine, Dusche, Küche mit großem Kühlschrank, Kaffeemaschine und Geschirr, Boxspringbett 160cm breit, Couch mit Couchtisch, Esstisch mit Sesseln, etc.

Ein großer Bonus ist die City-Terrasse mit Holzboden und einer gemütlichen Sitzmöglichkeit (Holzbank mit Polstern, einem kleinem Terrassentisch und zwei Stühlen - bitte beachten Sie, dass die Terrasse erst kürzlich einen neuen Holzbelag erhalten hat und die Fotos noch nicht aktualisiert worden sind)

Ausstattung & Merkmale



Grundausstattung

- Balkon
- Internet/Wlan
- TV
- Bettwäsche
- private Toilette
- Staubsauger
- Reinigungsutensilien
- Terrasse
- Musikanlage/Dockingstation
- Private Waschmaschine
- Handtücher
- Klimaanlage
- Bügeleisen & Bügelbrett
- Haartrockner



Erstversorgung

- Toilettenpapier
- Seife



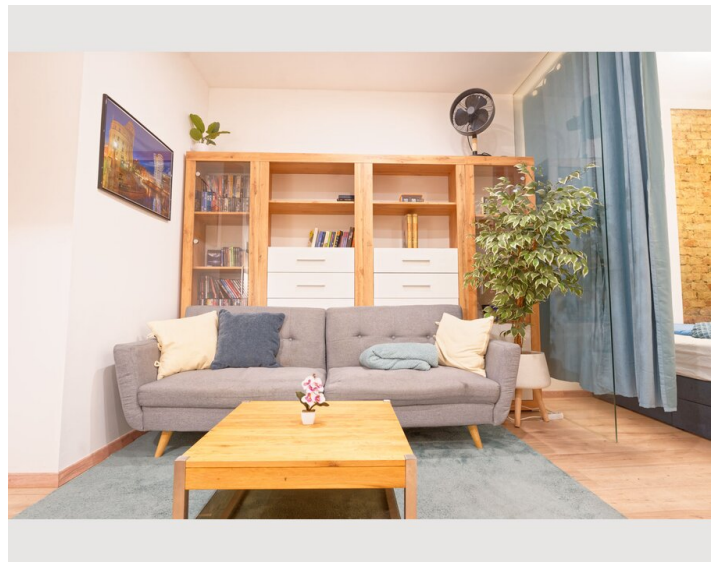
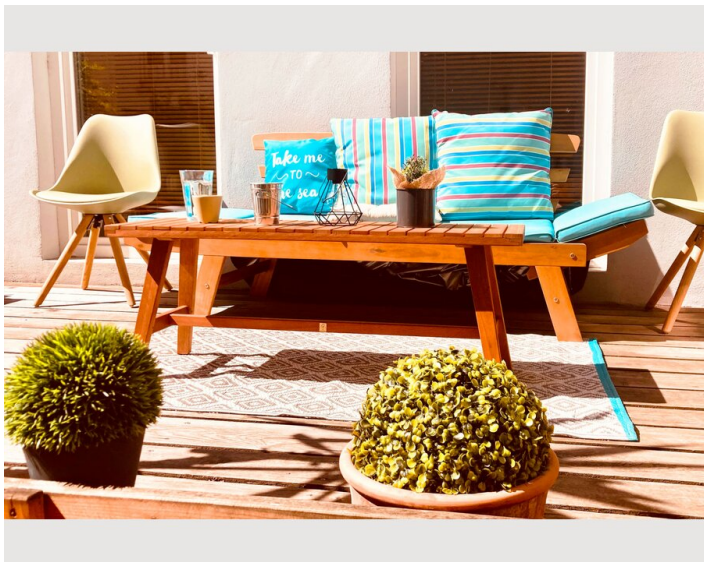
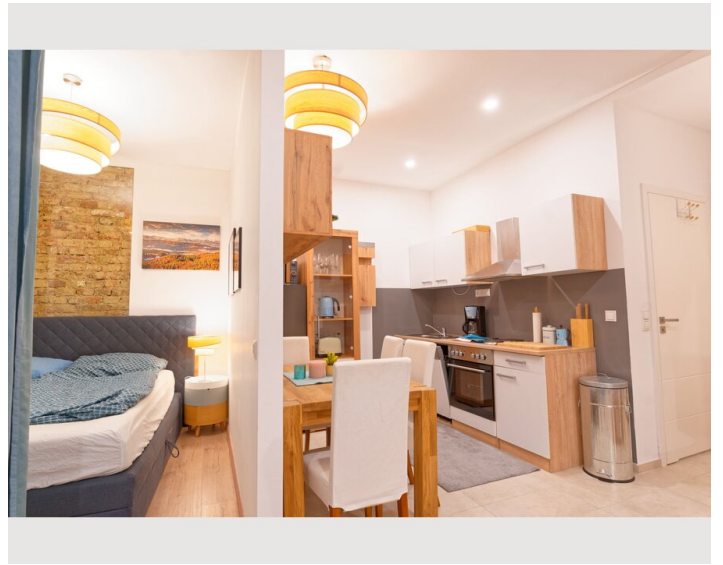
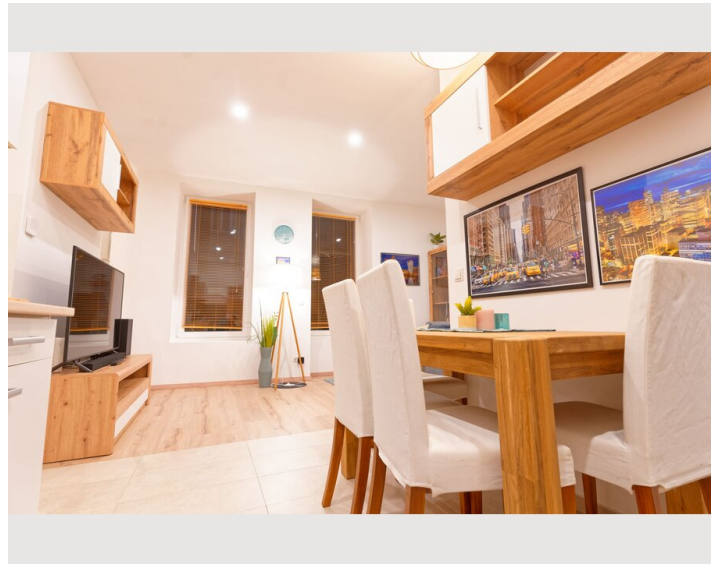
Küche

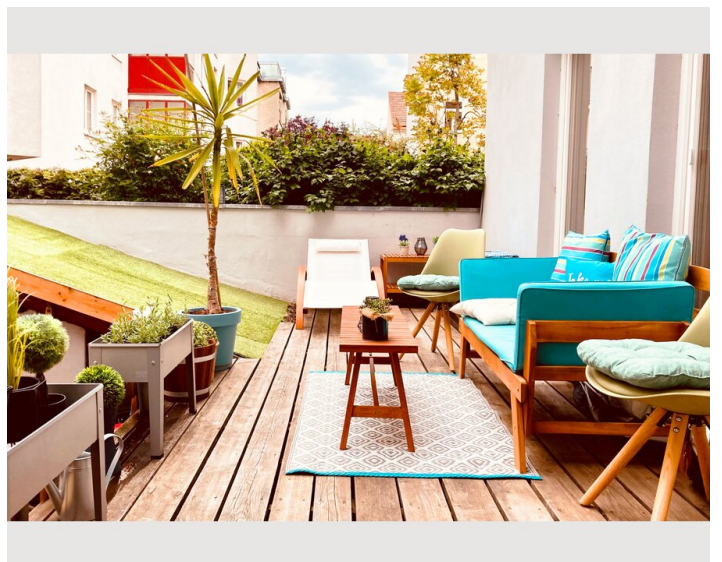
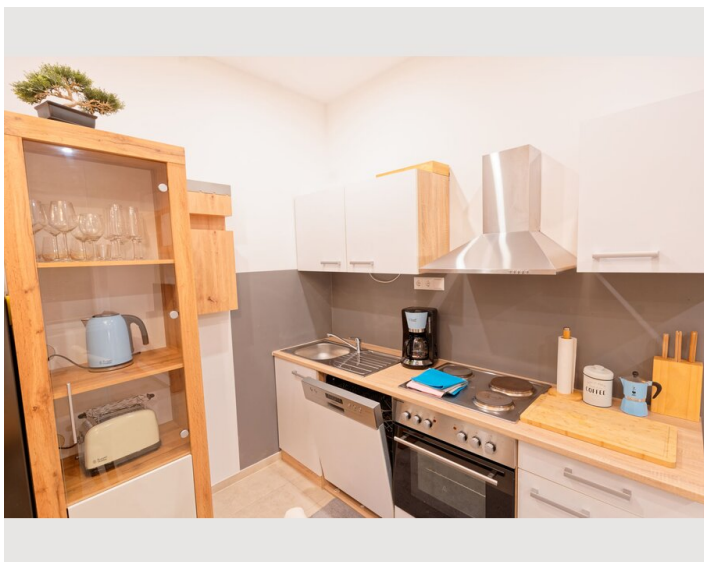
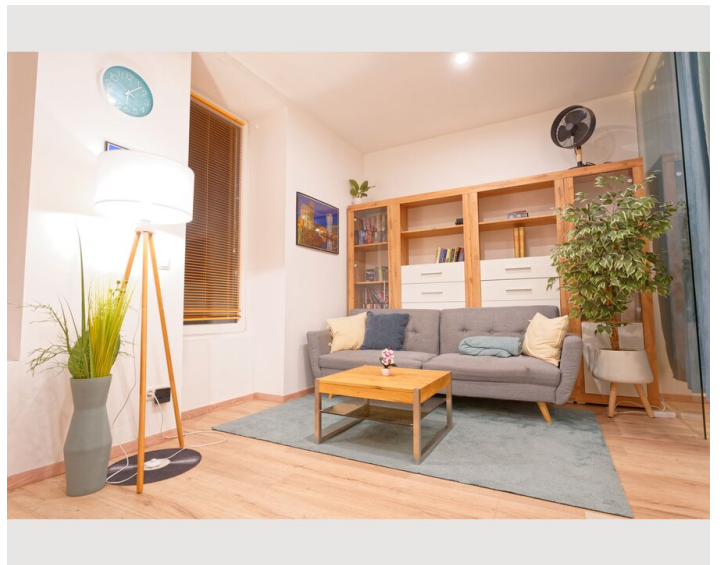
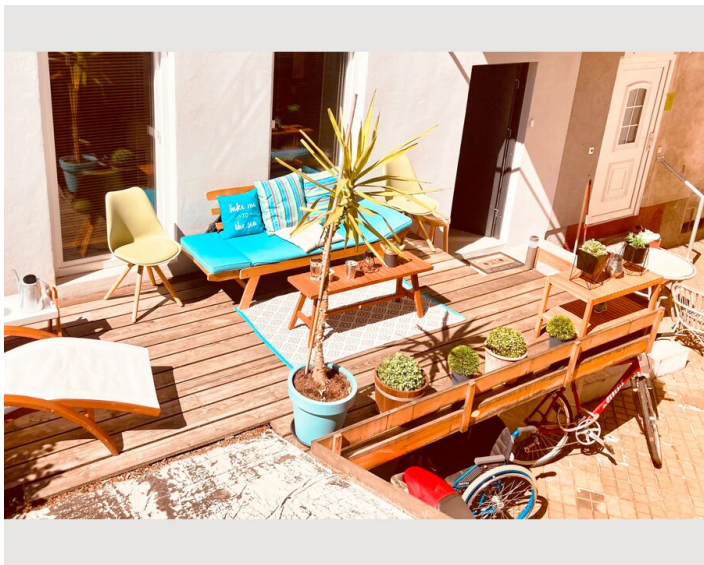
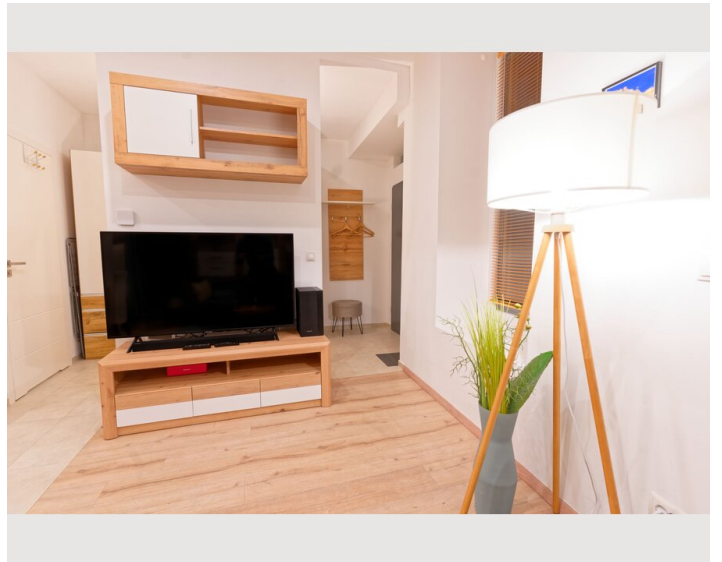
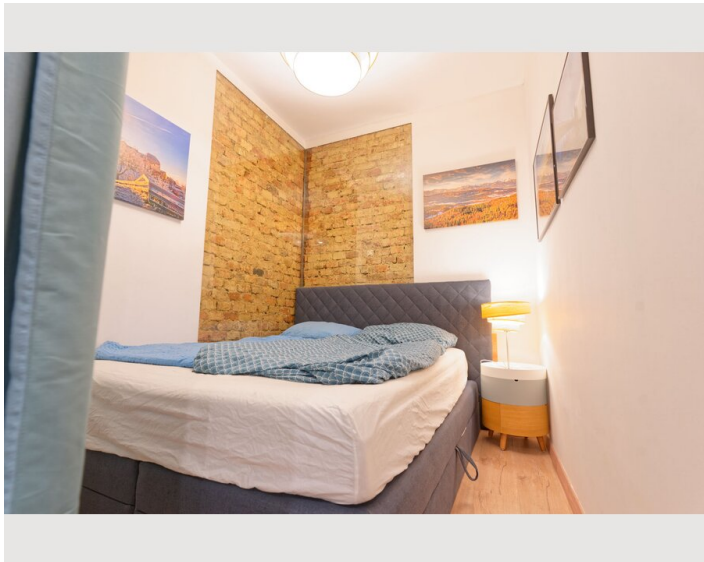
- Eigene Küche
- Gläser/Geschirr
- Filterkaffee
- Mikrowelle
- Kochutensilien
- Espressomaschine
- Geschirrspüler

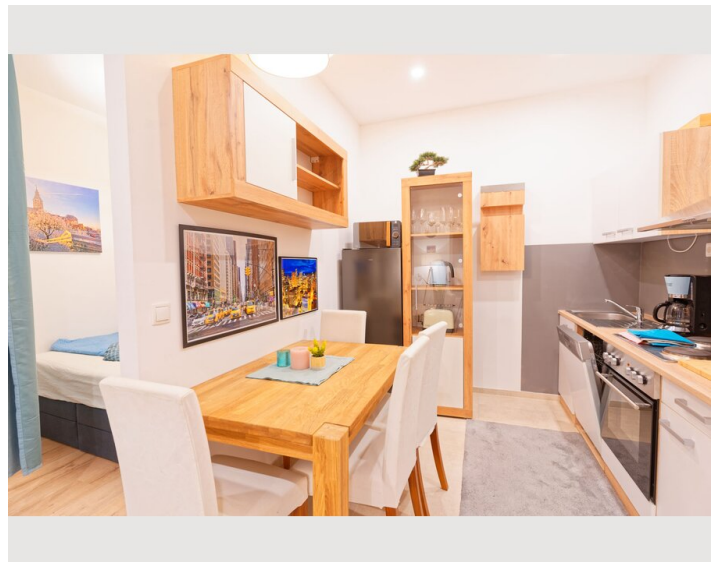
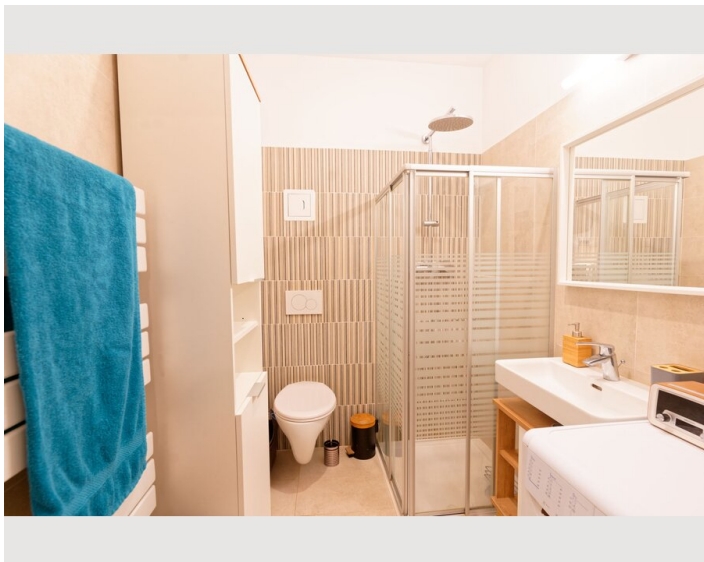
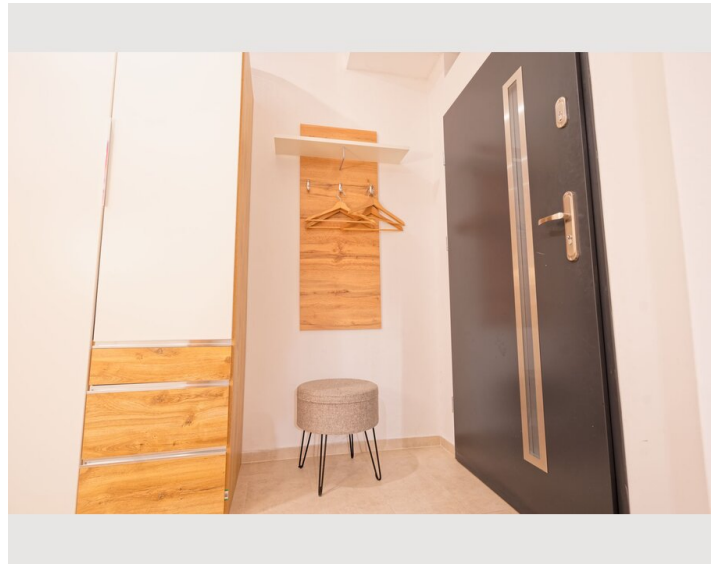
Informationen

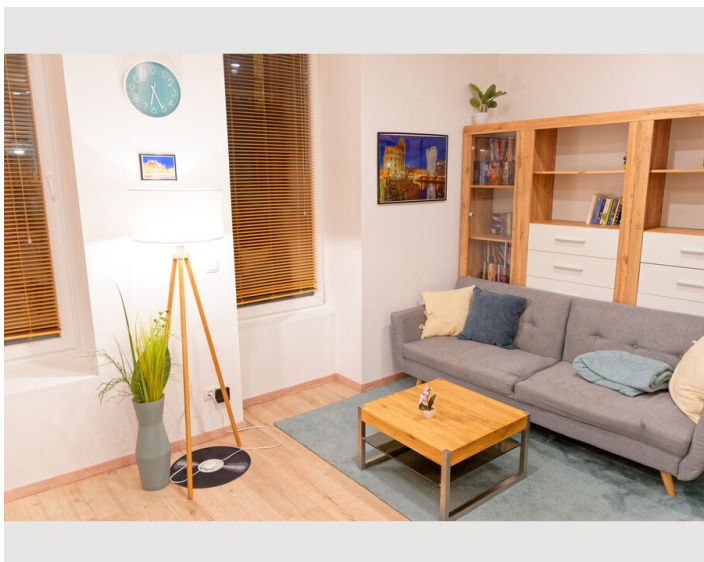
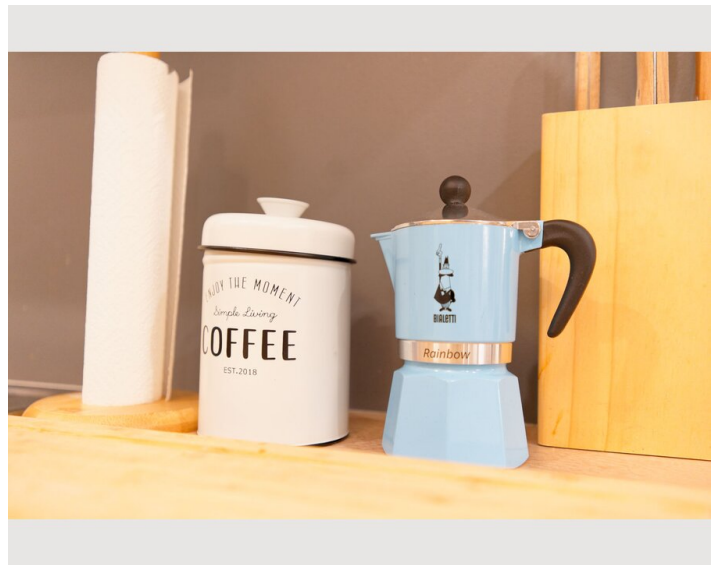
- Für Bauarbeiter geeignet
- Rauchen verboten
- Privater Eingang
- Für Kinder geeignet
- Kurzparkzone kostenpflichtig
- Haustiere verboten

Bildergalerie
















Infrastruktur

-  Westbahnhof - 8 Minuten Fußweg
-  3km - Erreichbar mit U3 über Westbahnhof
-  22km - Über Flughafenbus Station Westbahnhof erreichbar
-  Spar (3 Minuten - 260m), Billa (5 Minuten - 450m)
-  52/60/12A Geibelgasse Äußere Mariahilfer Straße (2 Minuten Fußweg)
-  U6 Gumpendorfer Straße (6 Min.) oder U3/U6 Westbahnhof (8 Min.)
-  Schwendermarkt (8 Min.)

In der Umgebung finden Sie unmittelbar Cafés, Supermärkte, Apotheken, Bäckereien, den Schwendermarkt und Sie sind mit der U3, U6, Straßenbahn 52, 60 und dem Bus 12A hervorragend angebunden.

Lage

