



2 ZIMMER WOHNUNG, 6911 LOCHAU

## Bodenseeblick, 62m<sup>2</sup> Wohnung

Objektnummer: OCTK1

[Online ansehen und mieten](#)

Die 62m<sup>2</sup> große 2-Zimmerwohnung befindet sich in unmittelbarer Nähe zum Bodensee und dem Bahnhof Lochau, im 3. Stockwerk, ohne Lift mit Seeblick aus allen Fenstern! Die Wohnung ist hell und südseitig. Im Schlafzimmer befindet sich ein 1,60m Bett.

<b>Zeitraum</b>	06.04. - 06.05.2026
<b>Personenanzahl</b>	2
<b>Gesamtbetrag</b> inkl. Ust.	€ 1.858,04
Kaution	€ 1.400,00



### Wohnfläche

62m<sup>2</sup>



### Maximalbelegung

2 Personen



### Gesamte Unterkunft <sup>?</sup>

1 Privates Badezimmer 1 getrenntes Schlafzimmer 1 Wohn-Schlafzimmer



### 3. Stockwerk



### Check-in

11:00 - 20:00 Uhr



### Check-out

07:00 - 20:00 Uhr

## Schlafmöglichkeiten

### Schlafzimmer



1x Doppelbett (1,60 m x 2 m)

### Wohnen & Schlafen



1x Zustellbett

## Beschreibung zur Unterkunft

Die Wohnung ist sehr hell und sonnig!

## Ausstattung & Merkmale



### Grundausstattung

- Internet/Wlan
- Bettwäsche
- private Toilette
- Staubsauger
- Haartrockner
- Private Waschmaschine
- Handtücher
- Privater Parkplatz
- Reinigungsutensilien



### Erstversorgung

- Toilettenpapier
- Seife



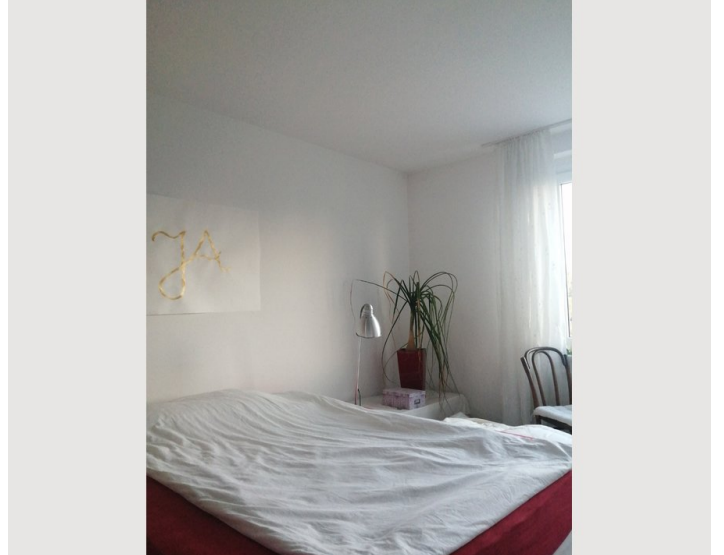
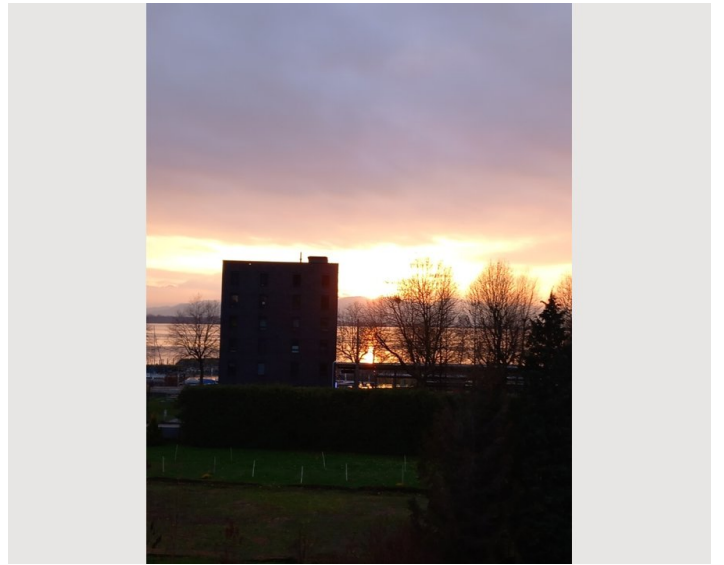
### Küche

- Eigene Küche
- Gläser/Geschirr
- Geschirrspüler
- Kochutensilien
- Filterkaffee

## Informationen

- Für Kinder ungeeignet
- Schreibtisch/Arbeitsplatz
- Haustiere verboten
- Fahrradraum kostenlos
- Rauchen verboten
- Privater Eingang
- Regelmäßige Reinigung kostenpflichtig

## Bildergalerie



## Infrastruktur

 Gegenüber der Straße

 10 Gehminuten

 Gegenüber der Straße

Von der hellen südseitigen 62 m<sup>2</sup> Wohnung ist man mit dem Fahrrad in 14 Minuten in der Innenstadt Bregenz und in 20 Minuten auf der Insel Lindau. Direkt von Zuhause aus kann man in 2 Stunden zu Fuß auf den Pfänder laufen.

Man muss nur die Straße überqueren und schon ist man am Bahnhof, an der Bushaltestelle und am WUNDERschönen Bodensee mit Spazierwegen, Radwegen und einem Fitnessparcour direkt am Bodensee. Eine Apotheke ist 3 Gehminuten und ein Supermarkt 10 Gehminuten entfernt.

## Lage

