



STUDIO APARTMENT, 9020 KLAGENFURT

## Wohnung mit Balkon, Internet, TV und SKY

Objektnummer: PMJG1

[Online ansehen und mieten](#)

Generalsanierte gemütliche und moderne voll ausgestattete Wohnung mit Balkon und Blick auf die Berge. Nur 5 Autominuten von der Altstadt bzw vom Wörthersee entfernt.

<b>Zeitraum</b>	30.04. - 30.05.2026
<b>Personenanzahl</b>	2
<b>Gesamtbetrag</b> inkl. Ust.	€ 1.747,24
Kaution	€ 1.400,00



### Wohnfläche

33m<sup>2</sup>



### Maximalbelegung

2 Personen



### Gesamte Unterkunft <sup>?</sup>

1 Privates Badezimmer 1 Wohn-Schlafzimmer



### 2. Stockwerk



### Check-in

12:00 - 20:00 Uhr



### Check-out

12:00 - 22:00 Uhr

## Schlafmöglichkeiten

### Wohnen & Schlafen



1x Doppelbett (1,40 m x 2 m)



1x Sofabett (1 Person)

## Beschreibung zur Unterkunft

Das Apartment mit ca. 33 qm befindet sich im fünften Halbstock ( 45 Stufen ) in einer ruhigen Seitenstraße und besitzt eine voll ausgestattete Küche inkl. Geschirrspüler und einem Essbereich für 4 Personen.

Das hell verflieste Badezimmer mit WC ist zusätzlich mit einer begehbaren Dusche und einer Waschmaschine ausgestattet.

Im Wohnschlafbereich befinden sich ein Boxspringbett (Liegefläche 1,4m x 2,0m) und ein bequemes Sofa mit Bettfunktion ( Liegefläche 1,1 m x 1,98m ) für entweder einen Erwachsenen oder 2 Kindern geeignet. Weiteres bieten die Kleiderschränke und Kästen im Vorraum und Wohnbereich für Stauraum.

Die gesamte Wohnung ist geschmackvoll, modern, hell und mit VIEL LIEBE eingerichtet. Der eigene Balkon in Richtung Osten ist ideal zum genießen der Abendstunden oder zum Frühstück. Zusätzlich verfügt die Wohnung über Internet, WLAN und TV und Sky

## Ausstattung & Merkmale



### Grundausstattung

- Loggia
- Private Waschmaschine
- Handtücher
- Parken auf der Straße ohne zeitliche Begrenzung kostenlos möglich
- Bügeleisen & Bügelbrett
- Haartrockner
- TV
- Bettwäsche
- private Toilette
- Staubsauger
- Reinigungsutensilien



### Erstversorgung

- Toilettenpapier
- Seife
- Shampoo
- auf Anfrage Kühlschrankfüllung



### Küche

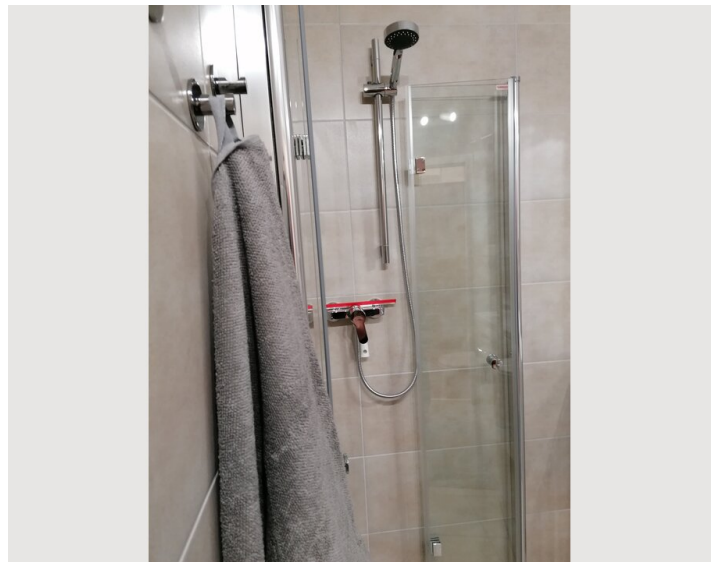
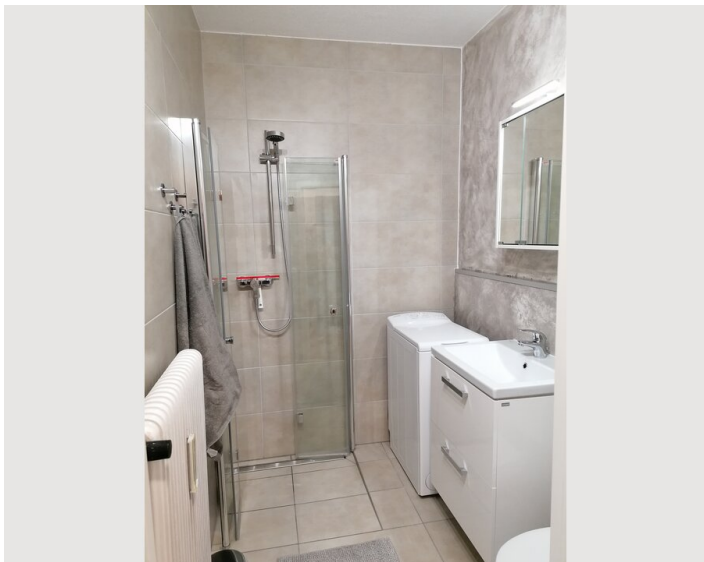
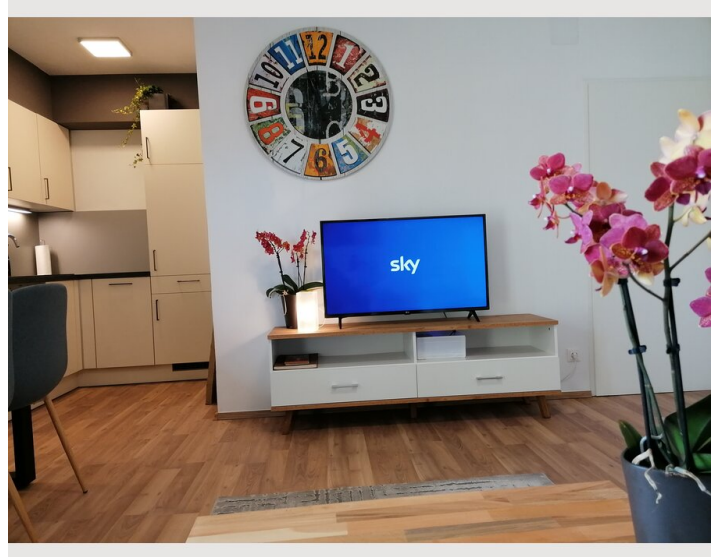
- Eigene Küche
- Kaffeemaschine
- Gläser/Geschirr
- Geschirrspüler

## Informationen

- Für Bauarbeiter geeignet
- Rauchen verboten
- Fahrradraum kostenlos
- Für Kinder geeignet
- Haustiere auf Anfrage


## Bildergalerie






## Infrastruktur

 50Meter

 5km

 Hauptbahnhof Klagenfurt 3km

 20Meter

 3km

---

Gleich gegenüber der Wohnung befindet sich ein kleines Einkaufscenter mit Lebensmittelgeschäft (Interspar inkl. Restaurant), Friseur, Trafik, Drogerie (Bipa), einer Bank, einem Papierfachhandel und einem Modegeschäft. Weitere Lebensmittelgeschäfte (Billa, Hofer, Penny), Restaurants und Cafes (Pizzeria, Harley Cafe, Bäcker, ...) sind nur ca. 50 bis 300 Meter entfernt.

Das Zentrum von Klagenfurt und dem Wahrzeichen der Hauptstadt, der „Lindwurm“ ist nur 2,2 km entfernt und ist dem Bus in wenigen Minuten leicht zu erreichen. Eine Bushaltestelle ins Zentrum ist nur 50 Meter von der Wohnung entfernt.

Das Naherholungsgebiet mit Wörthersee und der Promenade, dem öffentlichen Strandbad, dem Europapark mit Kinderspielplatz, Minimundus ( Die kleine Welt am Wörthersee ), dem Planetarium und dem Reptilienzoo mit exotischen Tieren sind 4 km bzw. ca. 5 Autominuten entfernt. Genießen Sie den Sprung in das kristallklare Wasser vom Wörthersee.

## Lage

