



2 ZIMMER WOHNUNG, 1150 WIEN

Zentral, ruhig, beste Verkehrsanbindung

Objektnummer: WHYU1

[Online ansehen und mieten](#)

Zentral, total ruhig, beste Verkehrsanbindung

Zeitraum	14.12.2025 - 14.01.2026
Personenanzahl	2
Gesamtbetrag inkl. Ust.	€ 2.624,52
Kaution	€ 2.000,00



Wohnfläche

55m²



Maximalbelegung

4 Personen



Gesamte Unterkunft [?]

1 Privates Badezimmer 1 getrenntes Schlafzimmer 1 Wohn-Schlafzimmer



3. Stockwerk

Lift vorhanden



Check-in

10:00 - 20:32 Uhr



Check-out

12:00 - 12:00 Uhr

Schlafmöglichkeiten

Schlafzimmer



1x Doppelbett (1,80 m x 2 m)

Wohnen und Schlafen



1x Doppelbett (1,60 m x 2 m)

Beschreibung zur Unterkunft

Die Wohnung liegt gleich neben dem Westbahnhof, mit U-Bahn in 20 Minuten am Stephansplatz, mit dem Zug in 2,5 Stunden in Salzburg, absolute Ruhelage, hell, neu eingerichtet, 3 Stock mit Lift. Zu Fuss 5 Minuten zur Mariahilferstraße, Längste Einkaufsstraße in Wien

Ausstattung & Merkmale



Grundausstattung

- Terrasse
- Handtücher
- Staubsauger
- Private Waschmaschine
- private Toilette



Erstversorgung

- Toilettenpapier
- Nespressokapseln



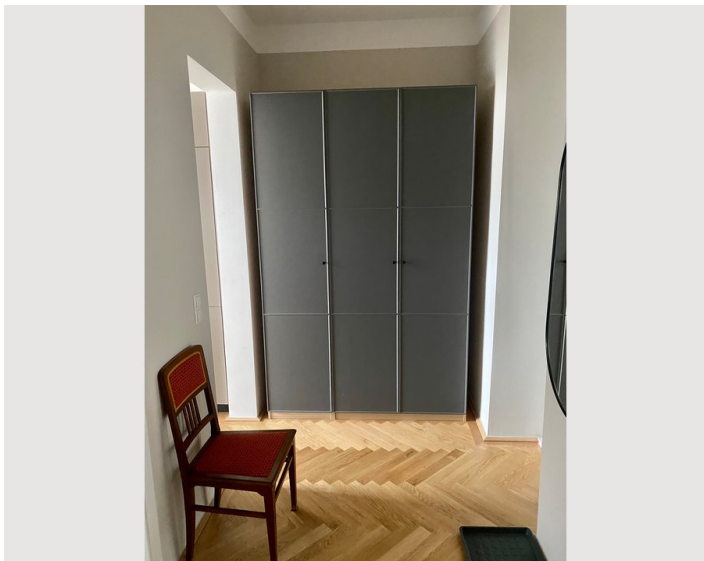
Küche

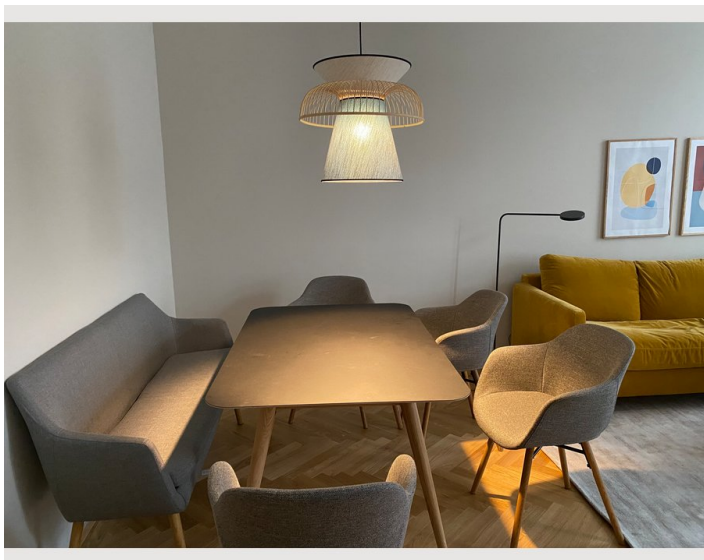
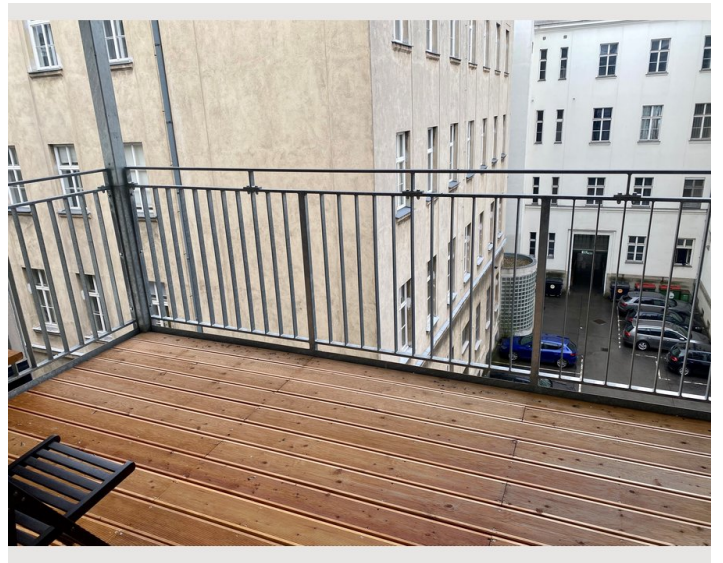
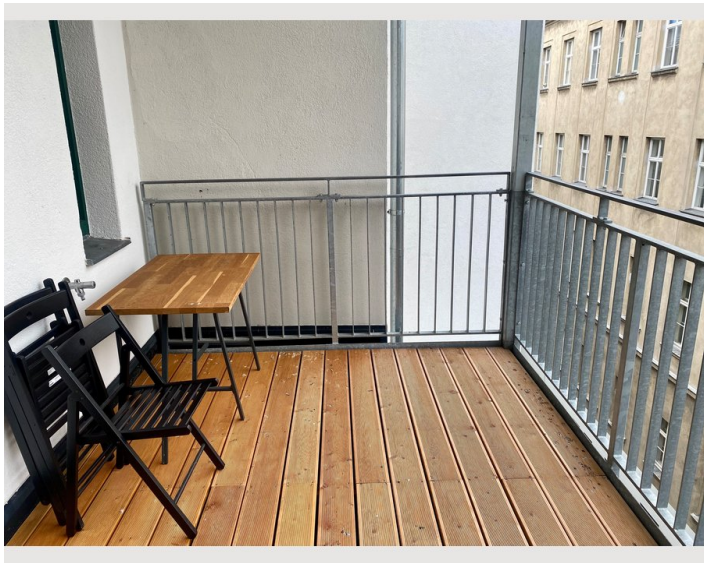
- Eigene Küche
- Espressomaschine
- Kochutensilien
- Geschirrspüler

Informationen

- Haustiere auf Anfrage
- Regelmäßige Reinigung kostenpflichtig
- Fahrradraum kostenlos

Bildergalerie







Infrastruktur



Viele nette Lokale in der Nähe, Einkaufsmöglichkeiten

Lage

