



2 ZIMMER WOHNUNG, 5020 SALZBURG

## Apartment mit Gaisbergblick

Objektnummer: LUGQ1

[Online ansehen und mieten](#)

<b>Zeitraum</b>	14.03. - 14.04.2026
<b>Personenanzahl</b>	2
<b>Gesamtbetrag inkl. Ust.</b>	€ 2.332,90
Kaution	€ 1.800,00

Zentral und dennoch ruhig gelegene 2 Zimmer Wohnung in Herzen von Parsch. Balkon mit Blick auf den Gaisberg.



### Wohnfläche

54m<sup>2</sup>



### Maximalbelegung

2 Personen



### Gesamte Unterkunft <sup>?</sup>

1 Privates Badezimmer 1 getrenntes Schlafzimmer 1 Wohn-Schlafzimmer



### 2. Stockwerk



### Check-in

10:00 - 20:00 Uhr



### Check-out

10:00 - 18:00 Uhr

## Schlafmöglichkeiten

### Schlafzimmer



1x Doppelbett (1,40 m x 2 m)

### Wohnen & Schlafen



1x Sofabett (1 Person)

## Beschreibung zur Unterkunft

Die 2-Zimmer Wohnung liegt im 2. Obergeschoss eines gepflegten Mehrfamilienhaus am Ende einer ruhigen Sackgasse. Die lichtdurchflutete Wohnung kennzeichnet sich durch eine große Fensterfront mit wunderschönem Blick auf den Gaisberg. In Richtung Gaisberg ist auch der großzügige möblierte Balkon ausgerichtet.

Die Wohnung ist 54 Quadratmeter groß und ist in ein Wohn- und Esszimmer, eine offene Küche, ein Schlafzimmer, ein Vorzimmer und ein Bad aufgeteilt.

Im Wohn-/ Esszimmer und im Schlafzimmer liegt ein hochwertiger Parkettboden und im Bad, Vorzimmer und in der Küche wurde vor kurzem ein moderner Fliesenboden in Holzoptik verlegt.

Die weiße hochglanz Küche ist bestens ausgestattet und bietet alles was man braucht. Sie verfügt über einen Kühlschrank mit Gefrierfach, eine Mikrowelle, eine Spülmaschine sowie einen Herd mit Backrohr. In der Küche sind neben den üblichen Spül- und Kochutensilien auch ein Wasserkocher, Toaster, Kaffeezubereiter (French Press) und ein Milchaufschäumer vorhanden.

Das Wohn- / Esszimmer verfügt über eine gemütliche Couch, die mit wenigen Handgriffen in eine Schlafcouch umgewandelt werden kann. Außerdem gibt es einen ausziehbaren Esstisch mit vier Stühlen. Ein Regal sorgt für ausreichend Stauraum. Ein Fernseher ist ebenfalls vorhanden genauso wie WLAN.

Im ruhig gelegenen Schlafzimmer gibt es ein Doppelbett (180x200cm) mit zwei Nachttischen und einen sehr geräumigen Kleiderschrank. Bettwäsche und Handtücher stehen je nach Wunsch zur Verfügung.

Im Vorzimmer gbt es neben einer Garderobe mit Spiegel auch einen Einbauschrack, in dem sich viele nützliche Dinge, wie zum Beispiel Putzutensilien, Staubsauger, Besen, Wäschetrockner, Bügelbrett und Bügeleisen befinden.

Das hochwertige und moderne Bad wurde Ende 2020 saniert. Es verfügt über eine Dusche, WC, Wackbecken mit Unterschrank und einen Spiegelschrank.

Die Annehmlichkeiten der Wohnung werden durch die gute Ausstattung des Mehrfamilienhauses wie zum Beispiel einer gemeinschaftlich genutzten Waschmaschine, einen Trockenraum, ein ebenerdiger Fahrradraum sowie PKW-Stellplätzen direkt vor der Haustür ergänzt.

## Ausstattung & Merkmale



### Grundausstattung

- Balkon
- Gemeinschaftswaschmaschine
- Bettwäsche
- Parkplatz
- Bügeleisen & Bügelbrett
- Internet/Wlan
- Gemeinschaftstrockner
- private Toilette
- Staubsauger
- Reinigungsutensilien



### Erstversorgung

- Toilettenpapier
- Seife



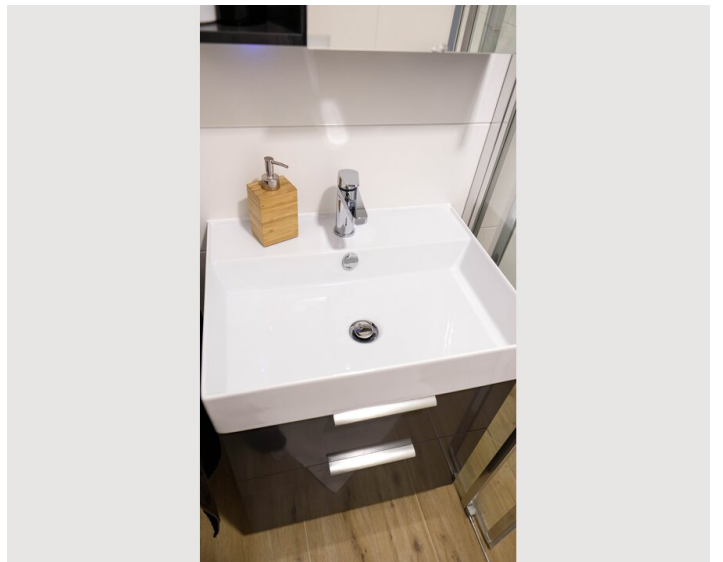
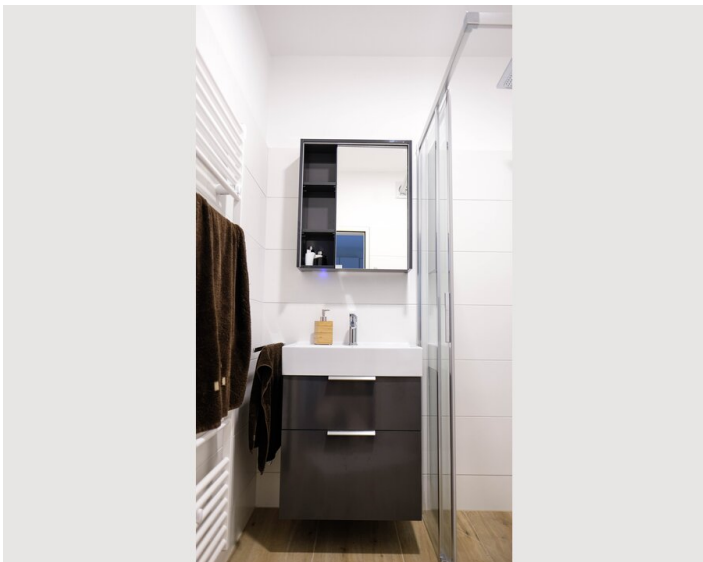
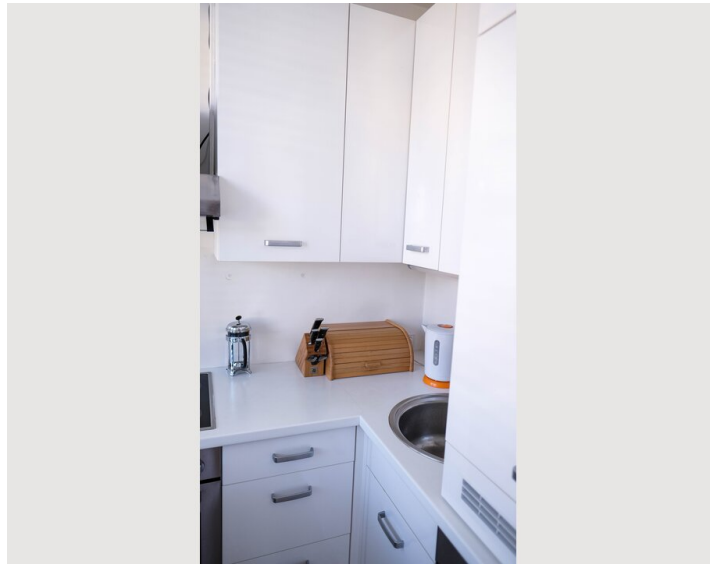
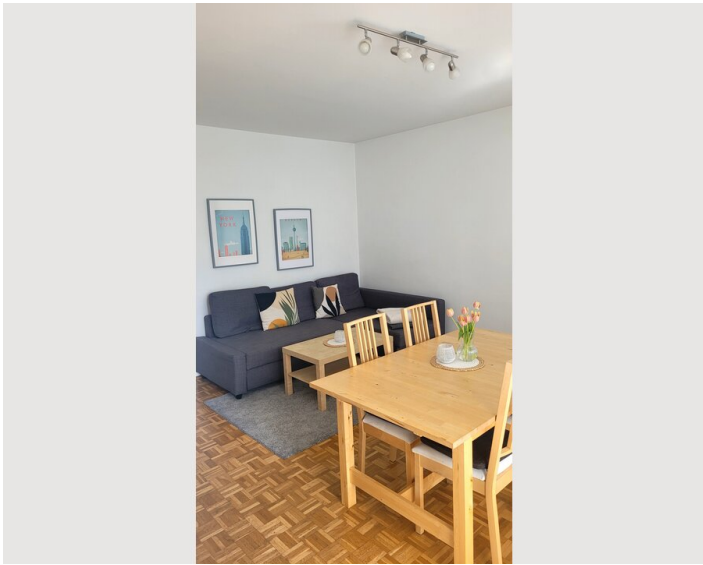
### Küche

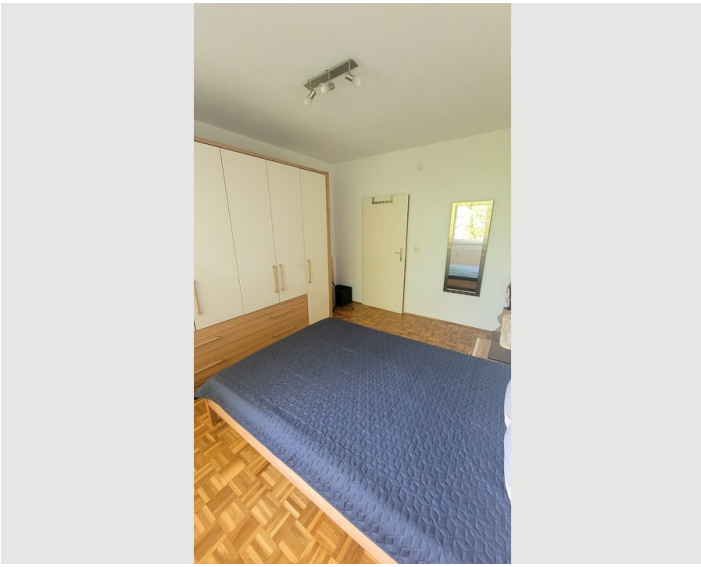
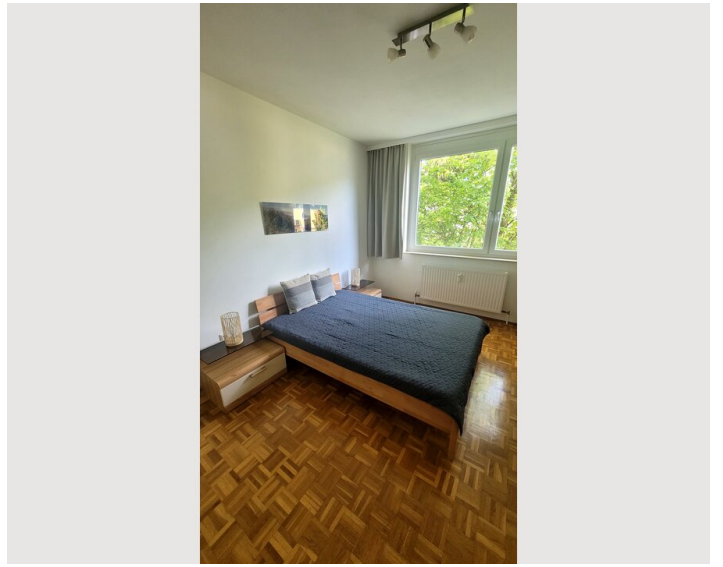
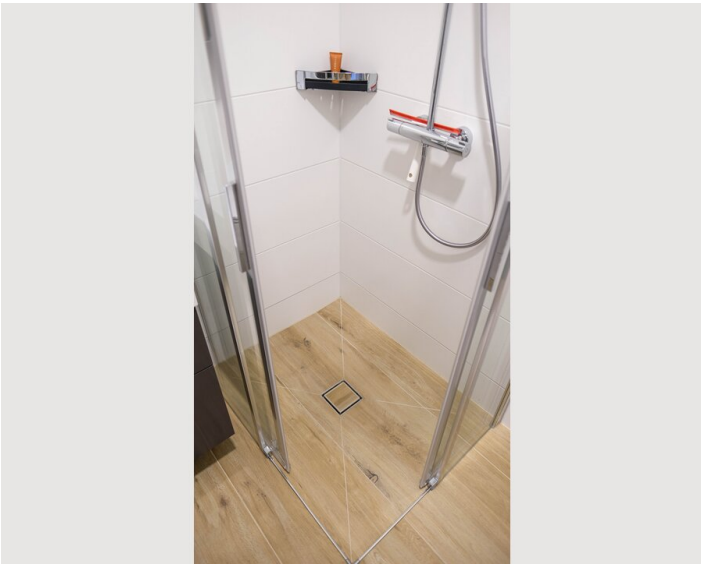
- Eigene Küche
- Gläser/Geschirr
- Geschirrspüler
- Kochutensilien
- Filterkaffee
- Mikrowelle

## Informationen


- Rauchen verboten
- Haustiere verboten
- Fahrradraum kostenlos

## Bildergalerie





## Infrastruktur

 Haltestelle Parsch 5 Gehminuten entfernt

 Haltestelle Fadingerstraße

 Spar und Billa 5 Gehminuten entfernt

Der Salzburger Stadtteil Parsch besticht durch seine ruhige, aber dennoch zentrale Lage.

Im Umkreis von 500m befinden sich zwei Supermärkte (Spar und Billa), Post, Apotheke, Ärzte, Reinigung, Bushaltestelle (Fadingerstr.), Bahnhof (Parsch), Taxistand und Fitnesscenter.

Das Stadtzentrum von Salzburg ist 2,5Km entfernt und kann zu Fuß oder mit dem Rad an einem schönen Weg entlang der Salzach erreicht werden.

Der Flughafen von Salzburg liegt eine halbe Autostunde entfernt.

Der Hauptbahnhof Salzburg ist innerhalb von 10 Minuten mit der S-Bahn zu erreichen.

## Lage

