



2 ZIMMER WOHNUNG, 8200 GLEISDORF

Wohnung

Objektnummer: MBPV1

[Online ansehen und mieten](#)

Zeitraum	10.12.2025 - 10.01.2026
Personenanzahl	2
Gesamtbetrag inkl. Ust.	€ 1.518,07
Kaution	€ 1.200,00



Wohnfläche

52m²



Maximalbelegung

3 Personen



Gesamte Unterkunft [?]

1 Privates Badezimmer 1 getrenntes Schlafzimmer 1 Wohn-Schlafzimmer



Erdgeschoss



Check-in

07:00 - 20:00 Uhr



Check-out

07:00 - 15:00 Uhr

Schlafmöglichkeiten

Schlafzimmer



1x Doppelbett (1,80 m x 2 m)

Wohnen und Schlafen



1x Sofabett (1 Person)

Beschreibung zur Unterkunft

Doppelbett kann auch zu zwei Einzelbetten umfunktioniert werden, Parkplätze vorhanden

Ausstattung & Merkmale



Grundausstattung

- Balkon
- Musikanlage/Dockingstation
- Waschmaschine
- Handtücher
- Privater Parkplatz
- Bügeleisen & Bügelbrett
- Haartrockner
- Terrasse
- TV
- Bettwäsche
- private Toilette
- Staubsauger
- Reinigungsutensilien



Feuerstelle

- Holzkohlegrill



Erstversorgung

- Toilettenpapier
- Seife
- auf Anfrage Kühlschrankfüllung
- Shampoo
- Nespressokapseln



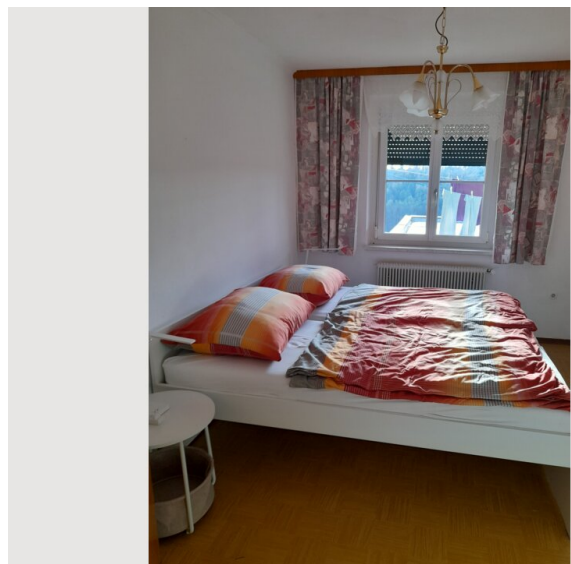
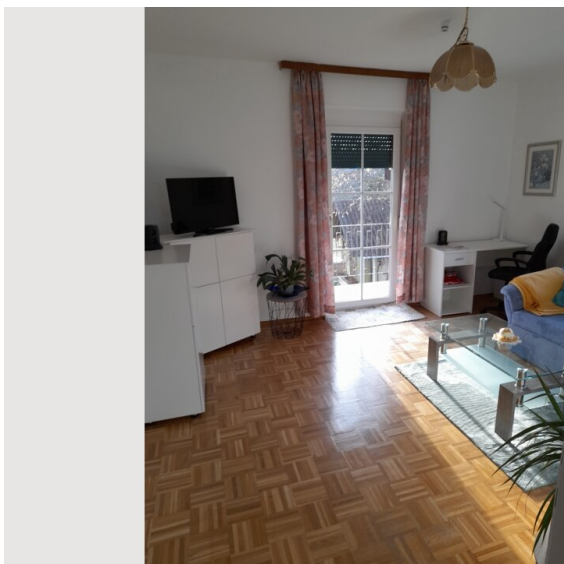
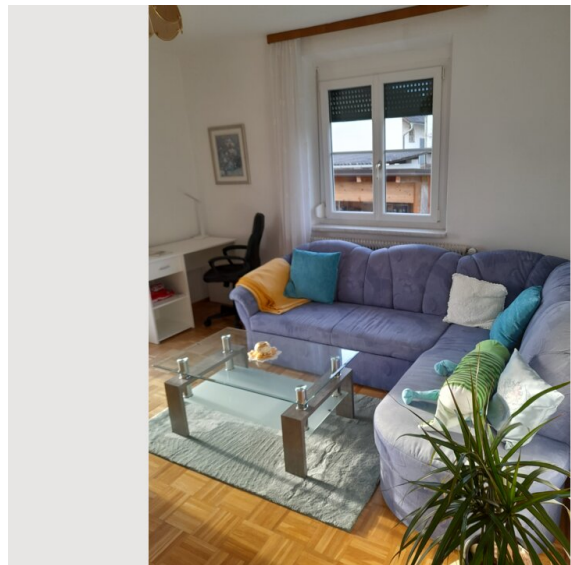
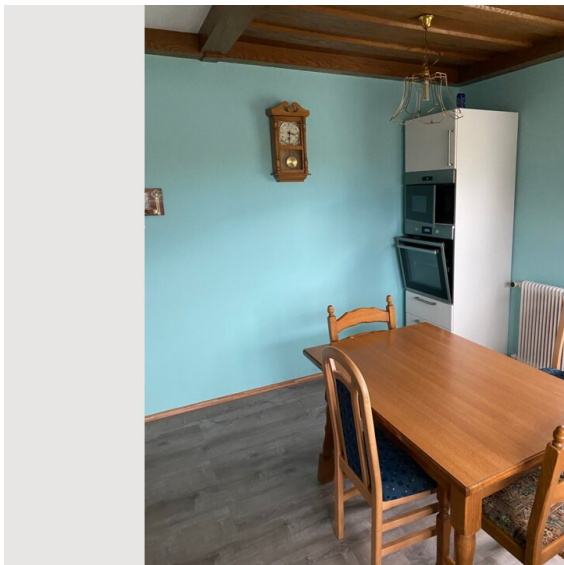
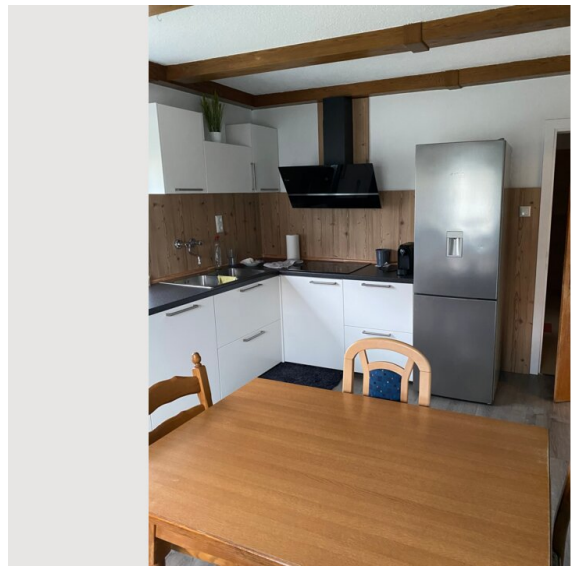
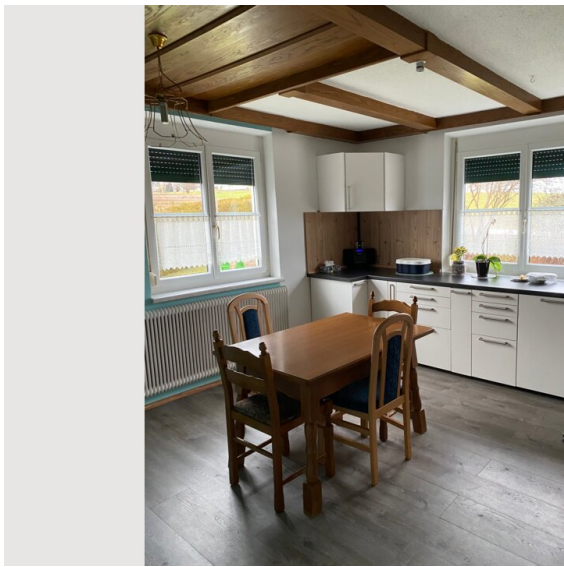
Küche

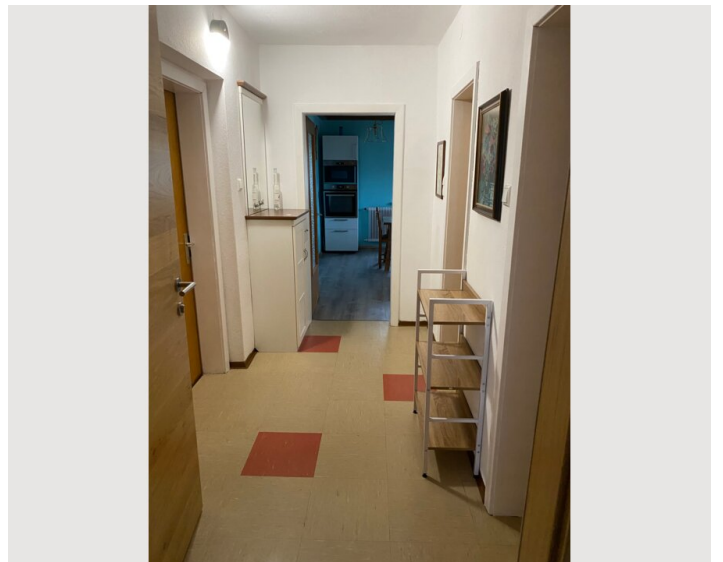
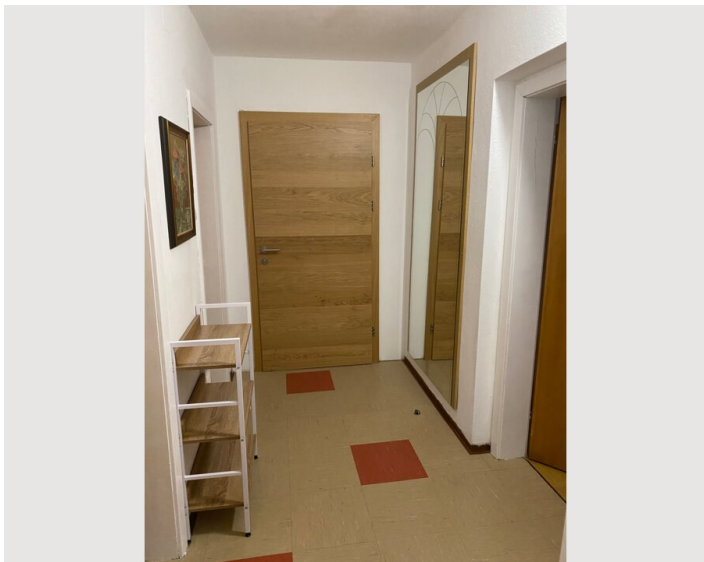
- Eigene Küche
- Gläser/Geschirr
- Geschirrspüler
- Dampfgarer
- Kochutensilien
- Espressomaschine
- Mikrowelle

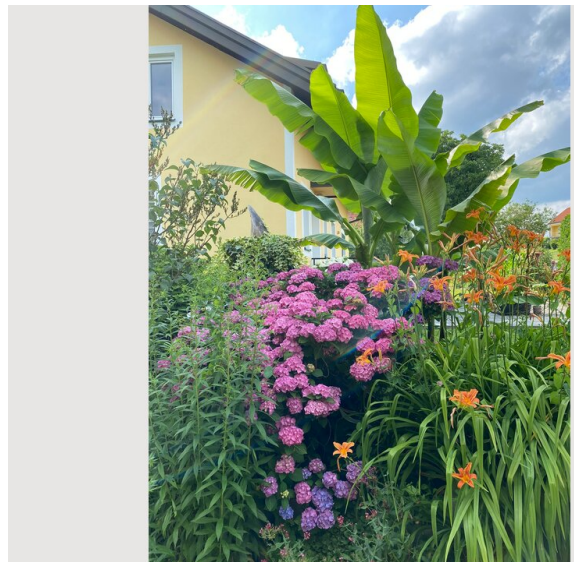
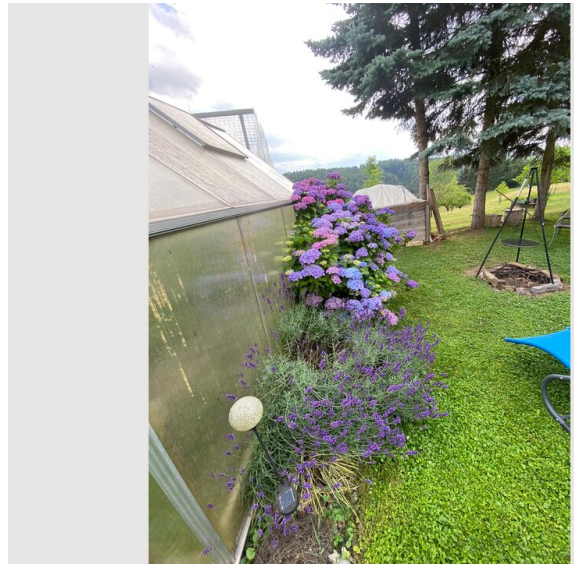
Informationen

- Für Bauarbeiter geeignet
- Rauchen verboten
- Haustiere auf Anfrage
- Fahrradraum kostenlos
- Für Kinder geeignet
- Schreibtisch/Arbeitsplatz
- Regelmäßige Reinigung kostenpflichtig

Bildergalerie










Infrastruktur

 4,5 Km bis Gleisdorf

In Graz ist man in 30 min nächste Stadt Gleisdorf 4,5 Km

Lage

