



2 ZIMMER WOHNUNG, 1160 WIEN

## Charmanter Altbau mit Top-Ausstattung - zentrale Lage - Nibelungenviertel

Objektnummer: LEHL1

[Online ansehen und mieten](#)

Stilvoll & modern eingerichtete, helle Altbauwohnung in zentraler Lage. 2 Zimmer mit hohen Decken. Sehr guter Zustand, vor wenigen Jahren komplett renoviert. Schöner Blick vom Wohnzimmer auf die prunkvollen Fassaden der ruhigen Schinnaglgasse.

<b>Zeitraum</b>	15.04. - 15.05.2026
<b>Personenanzahl</b>	2
<b>Gesamtbetrag inkl. Ust.</b>	€ 1.290,42
Kaution	€ 1.000,00



### Wohnfläche

46m<sup>2</sup>



### Maximalbelegung

4 Personen



### Gesamte Unterkunft <sup>?</sup>

1 Privates Badezimmer 1 getrenntes Schlafzimmer 1 Wohn-Schlafzimmer



### 1. Stockwerk

Lift vorhanden



### Check-in

10:00 - 20:00 Uhr



### Check-out

10:00 - 20:00 Uhr

## Schlafmöglichkeiten

### Schlafzimmer



1x Doppelbett (1,80 m x 2 m)



1x Kinder/Babybett

### Wohnen & Schlafen



1x Kinder/Babybett



1x Sofabett (2 Personen)

## Beschreibung zur Unterkunft

Die Wohnung liegt im 1. Stock eines typischen Wiener Altbauhauses mit hohen Decken. Ein Fahrstuhl ist vorhanden.

Raumaufteilung:

Vorraum  
WC  
Küche  
Bad  
Schlafzimmer  
Wohnzimmer

Ausstattung:

- Küche mit dunklen Fliesen, voll ausgestattet mit E-Herd (Ceranfeld), Kühlschrank mit Gefrierfach, Wasserkocher, Kaffeemaschine, Geschirr, Gläser ect. mit kleinem Esstisch für 2 Personen
- Schlafzimmer mit großem Doppelbett, 1 Babybett (klappbar) vorhanden.
- Wohnzimmer mit LCD-TV, bequemer ausziehbarer Schlafcouch, Schreibtisch
- Duschbad mit Fußbodenheizung (über eigenes Thermostat regulierbar) und Handtuchheizkörper
- CO- und Rauchmelder installiert
- Waschmaschine
- Staubsauger
- Internet/WLAN und TV inklusive

Lage:

- zentral mit toller Infrastruktur nahe U6 Burggasse, nahe Stadthalle, an der Grenze zum 7. Bezirk.
- Schlafzimmer ruhig zum Hinterhof, Wohnzimmer mit Blick auf ruhige Schinnaglgasse.

Verkehrsanbindung:

- Bushaltestelle 48A Richtung Innenstadt vor der Haustür
- U6 Burggasse: 5min
- Straßenbahn 9: 3min
- Kurzparkzone, sehr günstiges Parkhaus in unmittelbarer Nähe (Ludo-Hartmann-Platz - 1 € pro Stunde / 7 € pro Tag)

## Ausstattung & Merkmale



### Grundausstattung

- Internet/Wlan
- TV
- Bettwäsche
- private Toilette
- Bügeleisen & Bügelbrett
- Haartrockner
- Musikanlage/Dockingstation
- Private Waschmaschine
- Handtücher
- Staubsauger
- Reinigungsutensilien



### Erstversorgung

- Toilettenpapier
- Seife
- Shampoo
- Nespressokapseln



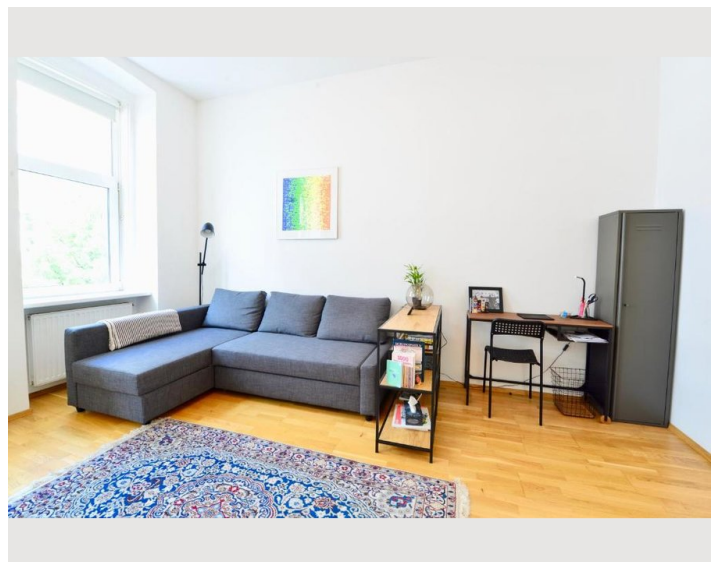
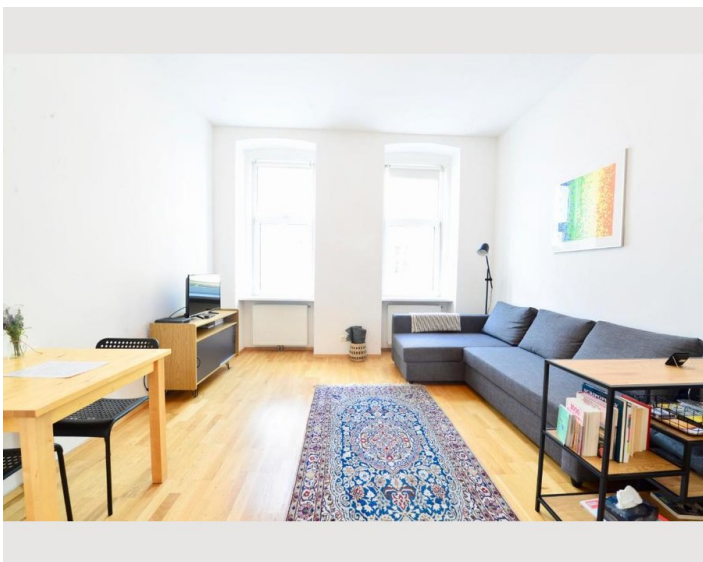
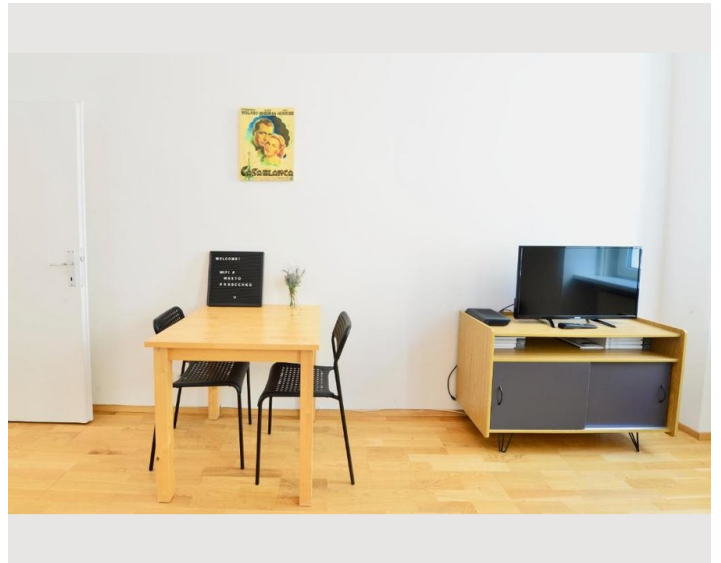
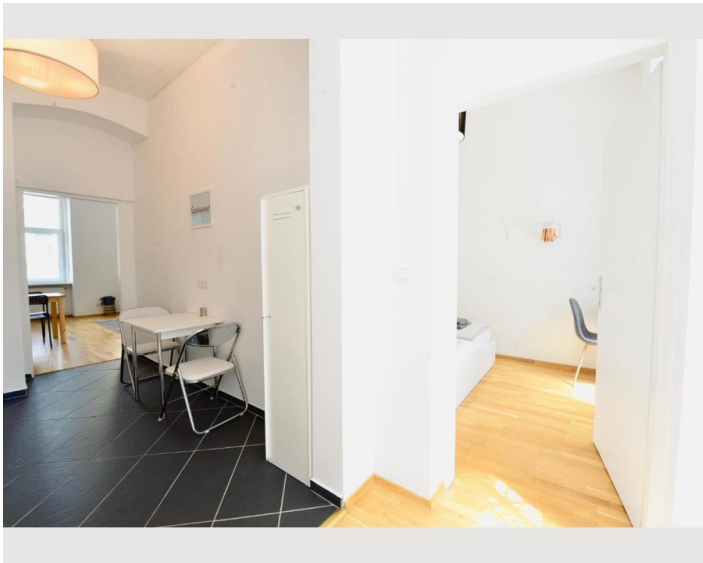
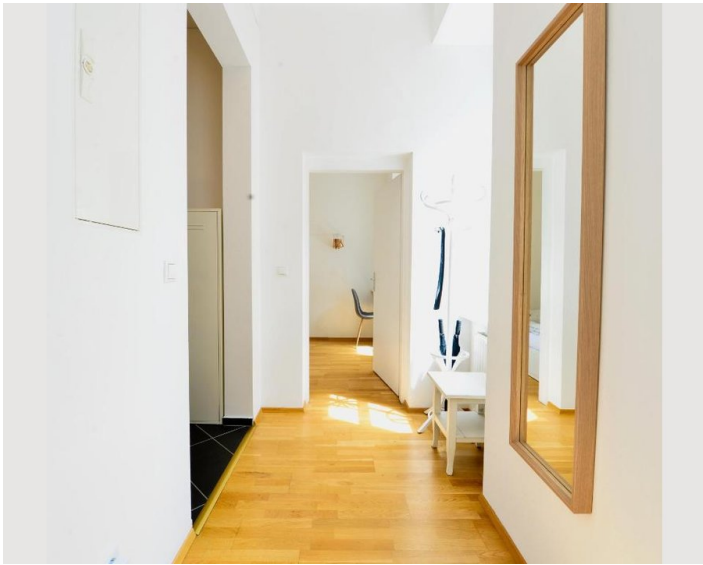
### Küche

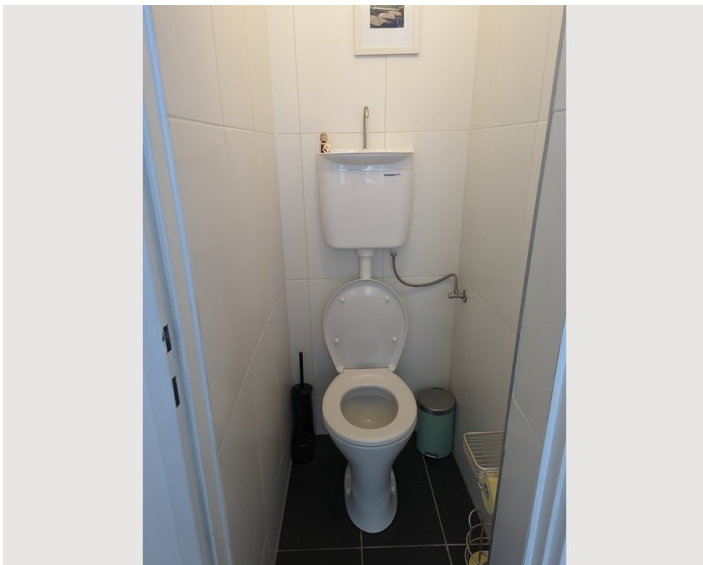
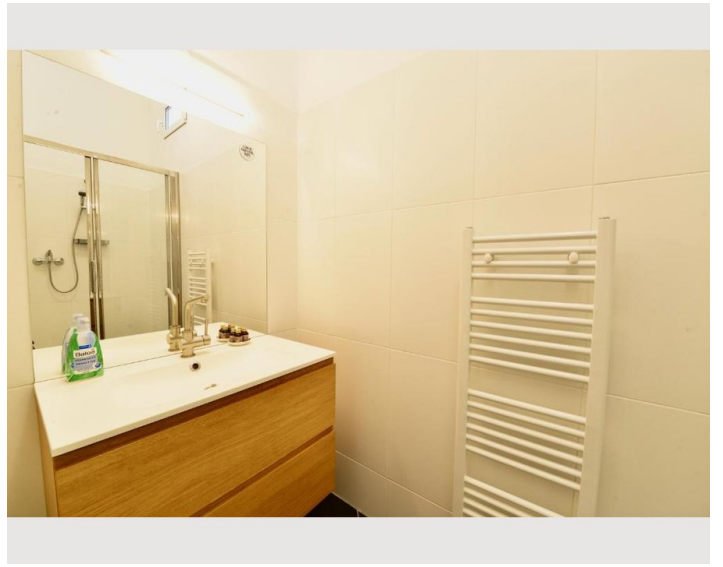
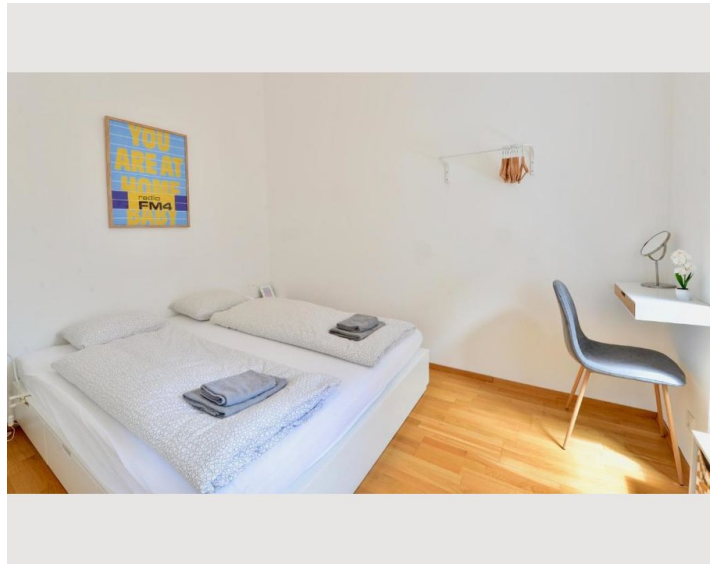
- Eigene Küche
- Gläser/Geschirr
- Geschirrspüler
- Kochutensilien
- Espressomaschine

## Informationen

- Für Bauarbeiter geeignet
- Rauchen verboten
- Schreibtisch/Arbeitsplatz
- Regelmäßige Reinigung kostenpflichtig
- Für Kinder geeignet
- Kurzparkzone kostenpflichtig
- Haustiere verboten

## Bildergalerie











## Video

Zum Video



## Infrastruktur

-  48A Richtung Innenstadt - vor der Haustür 1 min
-  Einkaufszentrum Lugner City - 2min
-  Westbahnhof - 1 U-Bahnstation entfernt
-  Flughafen Wien - 30 min
-  10 min mit Bus 48A
-  U6 Station Burggasse - 5 min

---

Einkaufen: Einkaufszentrum Lugner City um die Ecke (mit Bank, Bäcker, Post, Apotheke, Supermarkt, Mode ect.)

Gastronomie: viele Lokale in der unmittelbarer Nähe, trotzdem ruhige Lage. Yppenplatz in Gehweite, unweit Burggasse u. Westbahnstraße (7. Bezirk), schönes Nibelungenviertel mit Parks und Lokalen im 15. Bezirk im die Ecke.

Hauptbücherei U Burggasse: 5min

Westbahnhof eine U-Bahn Station entfernt

## Lage

