



STUDIO APARTMENT, 1080 WIEN

Möbliertes 30m2 Appartement in Toplage!

Objektnummer: EIFM2

[Online ansehen und mieten](#)

1 Zimmer Appartement in den ruhigen Hinterhof gelegen. Komplettausgestattet in super Lage mitten im 8.! Suche Mieter für ein 6 Monate!

Zeitraum	03.05. - 03.06.2026
Personenanzahl	2
Gesamtbetrag inkl. Ust.	€ 1.355,52
Kaution	€ 1.100,00



Wohnfläche

30m²



Maximalbelegung

2 Personen



Gesamte Unterkunft [?]

1 Privates Badezimmer 1 Wohn-Schlafzimmer



Erdgeschoss



Check-in

06:00 - 23:00 Uhr



Check-out

06:00 - 12:00 Uhr

Schlafmöglichkeiten

Wohnen & Schlafen



1x Doppelbett (1,40 m x 2 m)

Beschreibung zur Unterkunft

Diese Gacionnere befindet sich in einer Toplage mitten im beliebten 8. Gemeindebezirk. Eine Vielfalt an netten Cafés, Bars, Restaurants und zahlreiche Geschäfte sowie die Nähe zur Innenstadt machen diese Gegend zu so einer begehrten Wohngegend.

Die Wohnung befindet sich hofseitig im EG eines wunderschönen Altbaus, Wohn-Schlafrum mit Holzboden, Bad mit WC und Dusche, räumlich ein wenig separiert eine vollausgestattete Kochnische. Die Wohnung ist mit einem Bett (140x200), einem Esstisch mit Sesseln, einem Kleiderkasten, einem Ganzkörperspiegel und dem nötigsten Kücheninventar ausgestattet.

(Strom, Gas und Internet sind im Gesamtpreis enthalten)

Ausstattung & Merkmale



Grundausstattung

- Internet/Wlan
- Bettwäsche
- private Toilette
- Reinigungsutensilien
- Private Waschmaschine
- Handtücher
- Staubsauger



Erstversorgung

- Toilettenpapier



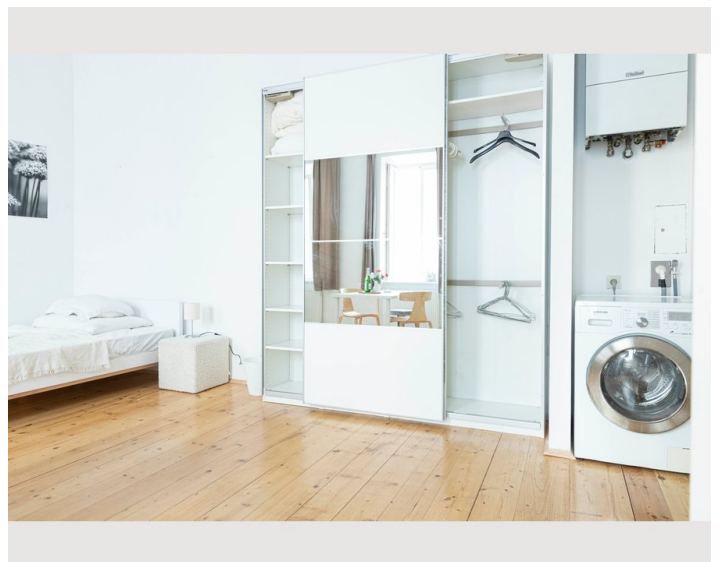
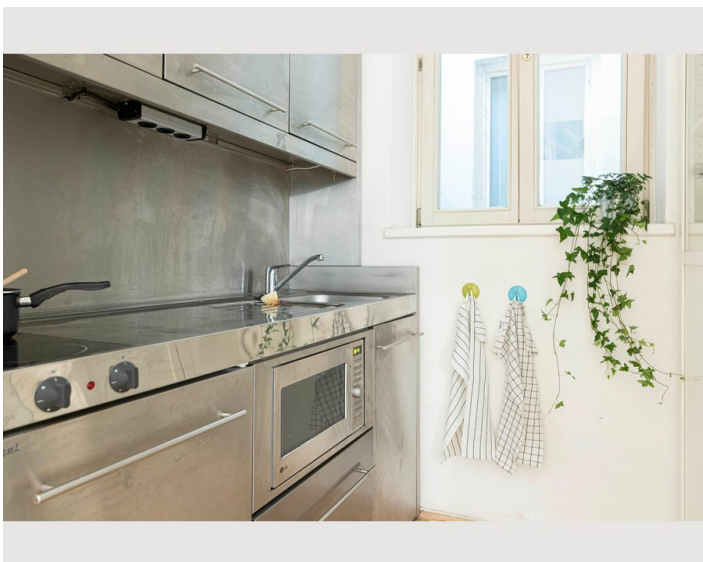
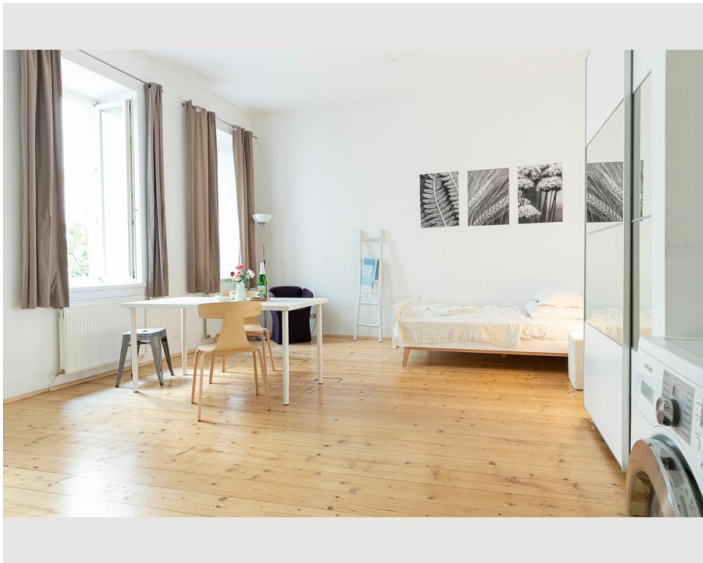
Küche

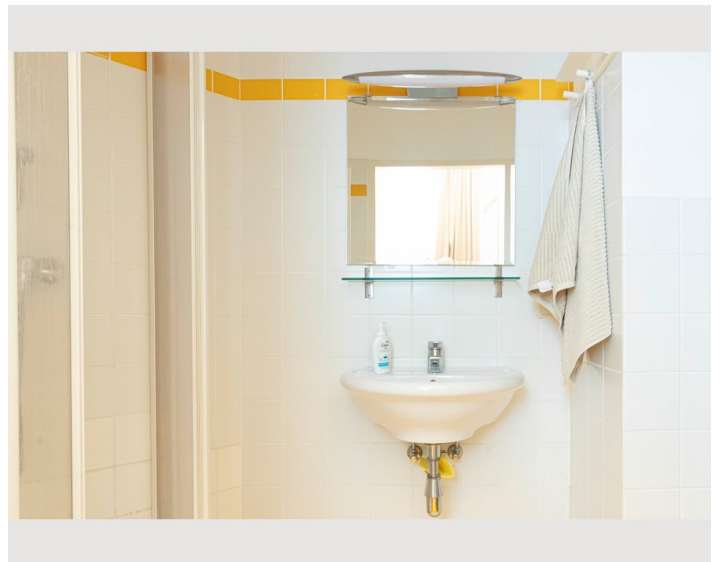
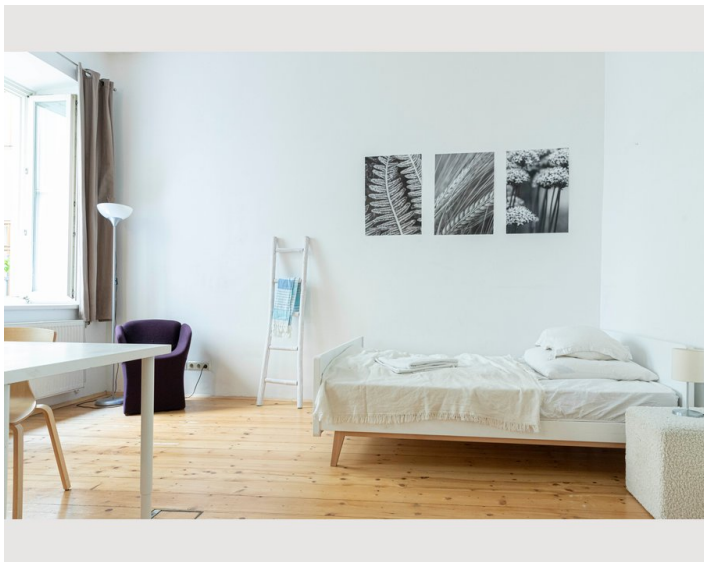
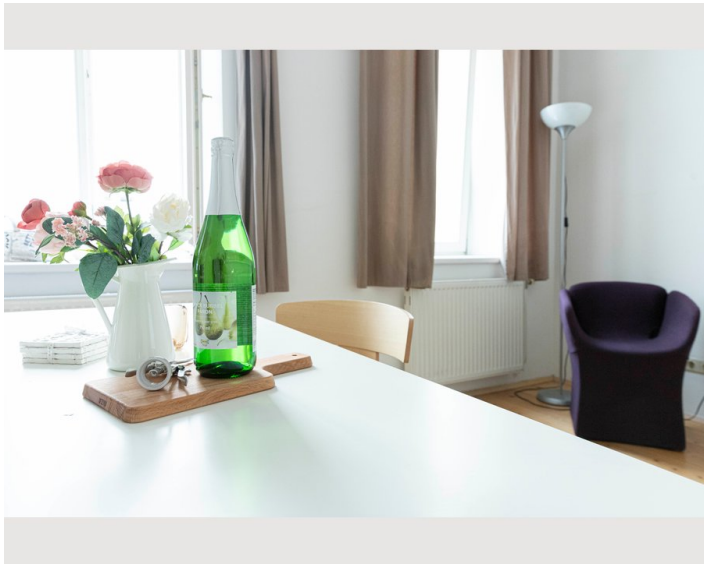
- Eigene Küche
- Gläser/Geschirr
- Kochutensilien

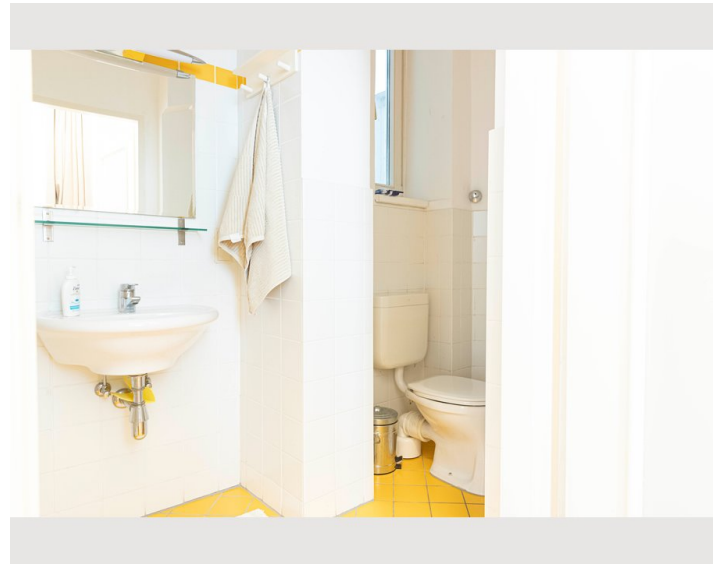
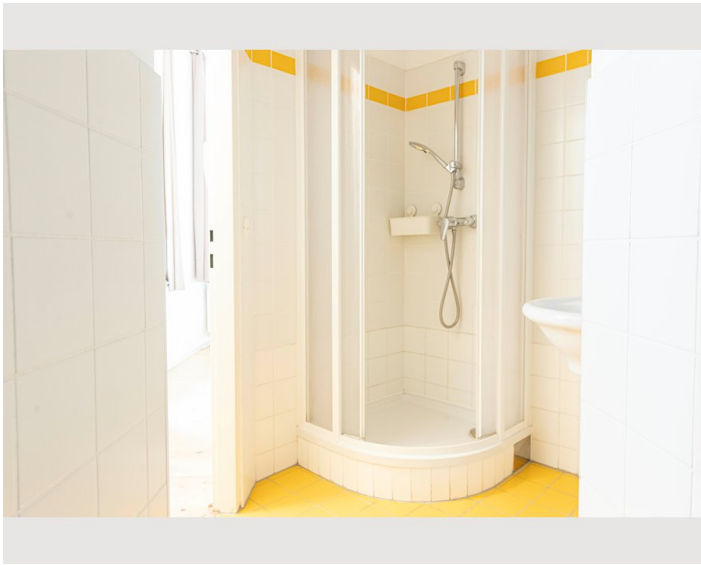
Informationen

- Rauchen verboten
- Schreibtisch/Arbeitsplatz
- Haustiere auf Anfrage
- Kurzparkzone kostenpflichtig
- Privater Eingang

Bildergalerie







Infrastruktur

📍 15 min

🚗 1 min

🛒 2 min

Die Wohnung ist perfekt an das öffentliche Verkehrsnetz angebunden. In fußläufiger Nähe befinden sich zahlreiche, Café s Restaurants, Theater, etc. Die Verbindung in die Innenstadt ist perfekt und auch die Außenbezirke mit einer Vielfalt an Erholungsgebieten sind sehr gut erreichbar, U6, 13A, Strassenbahn 2

Lage

