

2 ZIMMER WOHNUNG, 5061 ELSBETHEN/SALZBURG


Galeriewohnung im Grünen, unweit der Altstadt von Salzburg

Objektnummer: AYPB1

[Online ansehen und mieten](#)

Helle Maisonette-Wohnung Salzburg/Elsbethen, Nähe Glaserbachklamm. Großer, offener Wohnbereich mit Schlafcouch, Vorraum, Bad, WC, Essecke, Küche. Galerie: Schlafraum, Schrank, Podest. Gute Anbindung an Autobahn und FH. Zur Red Bull Base 5 Gehminuten

Zeitraum	14.03. - 14.04.2026
Personenanzahl	2
Gesamtbetrag inkl. Ust.	€ 2.505,94
Kaution	€ 1.900,00


 **Wohnfläche**
74m²

 **Maximalbelegung**
4 Personen

 **Gesamte Unterkunft** 
1 Privates Badezimmer 1 getrenntes Schlafzimmer 1 Wohn-Schlafzimmer

 **3. Stockwerk**

 **Check-in**
14:00 - 20:00 Uhr

 **Check-out**
08:00 - 12:00 Uhr

Schlafmöglichkeiten

Schlafzimmer



1x Doppelbett (1,60 m x 2 m)

Wohnen & Schlafen



1x Sofabett (2 Personen)

Beschreibung zur Unterkunft

Sehr helle, offene Maisonette-Wohnung im Salzburger Naherholungsgebiet Elsbethen. Ideal für Naturliebhaber durch die unmittelbare Nähe zur Glasenbachklamm.

Die Galeriewohnung ist in 2 Ebenen aufgeteilt: Untere Ebene: modern gehalten, großer, offener Wohnbereich mit Schlafcouch, Vorraum, Bad, WC, Essecke, Küche mit Kochinsel und Stehtheke.

Galerie: Schlafraum, Schrank, Relaxbereich.

Ausstattung & Merkmale



Grundausstattung

- TV
- Handtücher
- Privater Parkplatz
- Bügeleisen & Bügelbrett
- Haartrockner
- Bettwäsche
- private Toilette
- Staubsauger
- Reinigungsutensilien



Erstversorgung

- Toilettenpapier
- auf Anfrage Kühlschrankfüllung
- Nespressokapseln



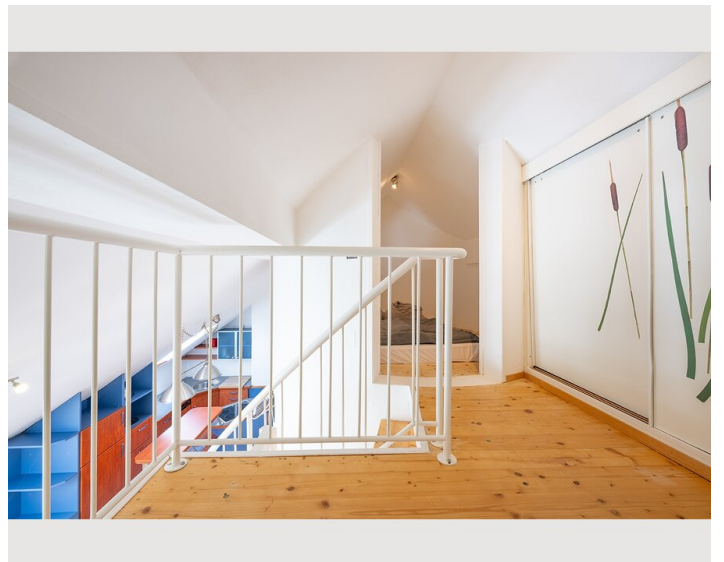
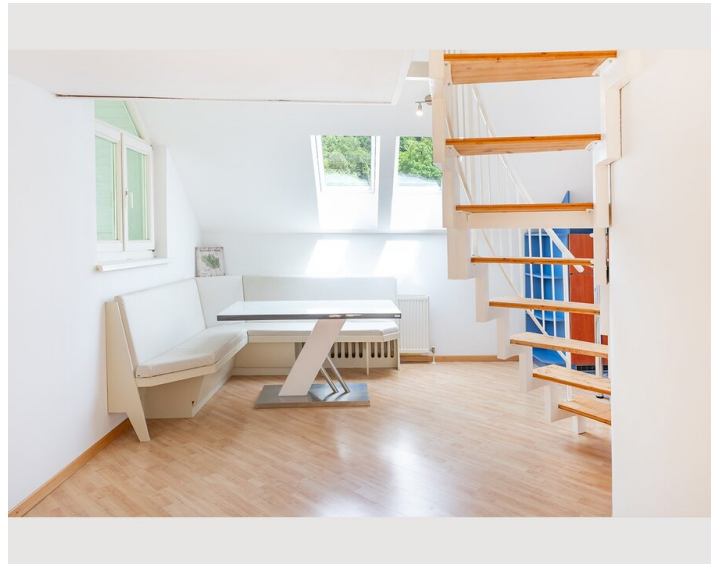
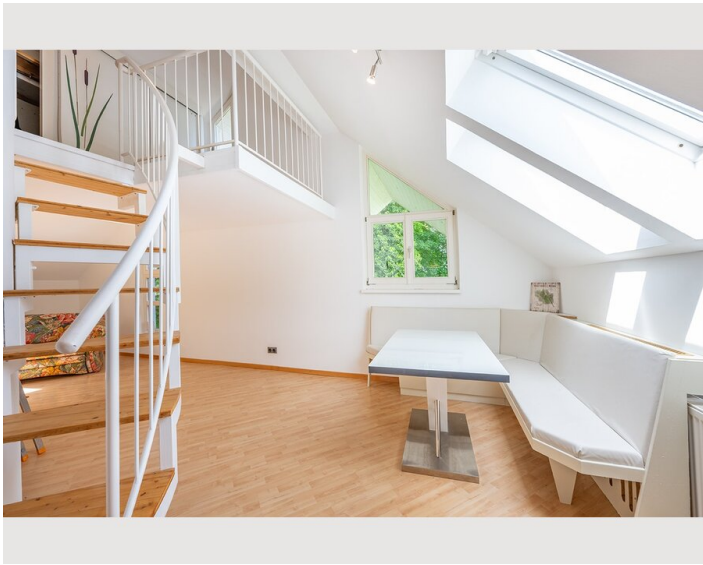
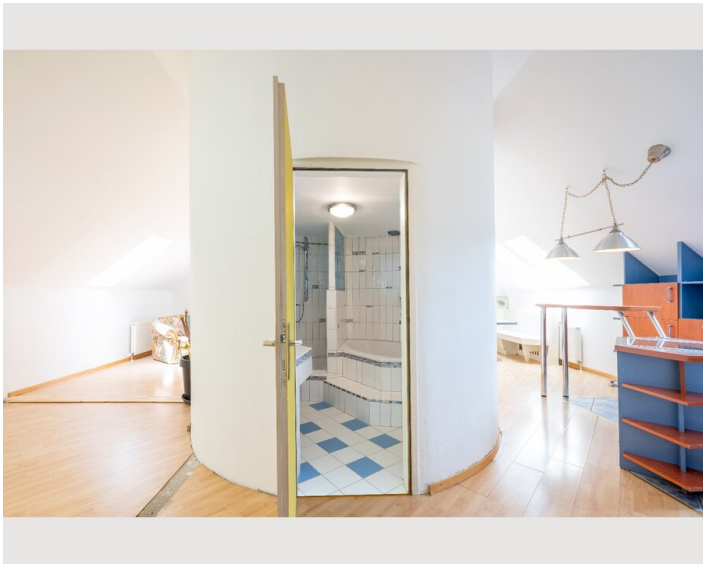
Küche

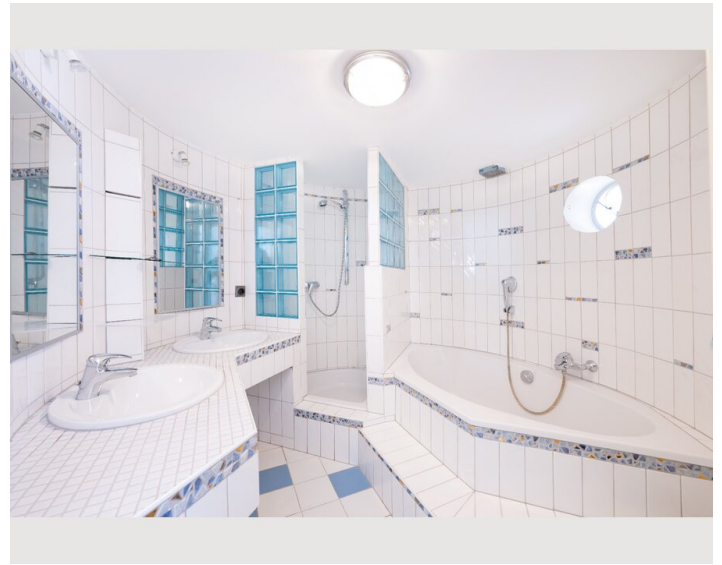
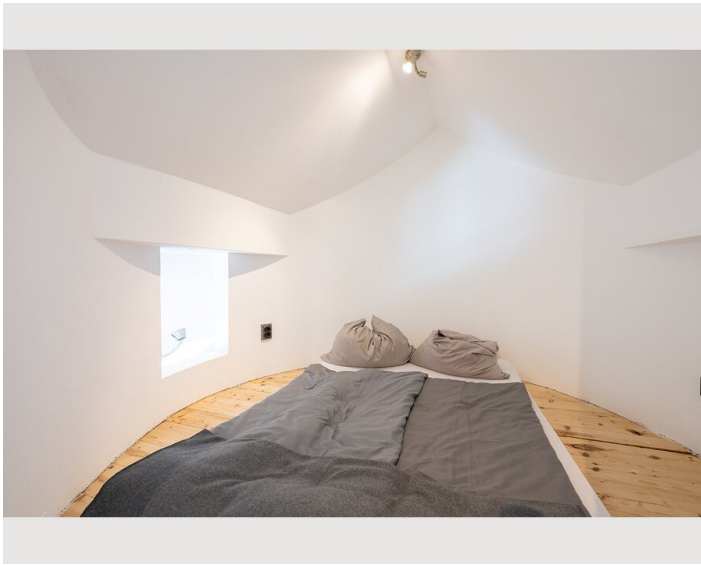
- Eigene Küche
- Gläser/Geschirr
- Geschirrspüler
- Kochutensilien
- Espressomaschine
- Mikrowelle

Informationen

- Privater Eingang
- Haustiere erlaubt
- Fahrradraum kostenlos
- Haustiere auf Anfrage
- Regelmäßige Reinigung kostenpflichtig

Bildergalerie







Infrastruktur

 5 Gehminuten

 Bahnhof Salzburg Süd 15 Gehminuten

 Altstadt Salzburg ca. 15 Minuten mit Auto oder Bus

 Apotheke 5 Gehminuten, Spar 10 Gehminuten, Div. Supermärkte 5 Minuten mit Auto oder Bus erreichbar

Elsbethen liegt im Süden der Stadt Salzburg, angrenzend an den Stadtteil Aigen. Die Wohngegend ist sehr begehrt. Neben der Stadtnähe hat man auch ein Gefühl der Freiheit sowie ein herrliches Klima im Sommer. Ein Geheimtipp sind die Naturbadeplätze direkt vor der Haustüre. Traumhafte Wanderwege in und um die Glaserbachklamm. Viele Grünflächen zum Spaziergehen, Rad fahren und vielfältigen Aktivitäten. Die Altstadt Salzburgs erreichen Sie in nur knapp 15 Minuten mit dem Auto, die öffentlichen Verkehrsmittel wie Bus und Bahn (Bahnhof Salzburg Süd) in nur wenigen Gehminuten. Elsbethen besitzt eine sehr gute Anbindung an die Autobahn und FH. Die Red Bull Base ist in 5 Gehminuten bequem erreichbar.

Lage

