



3 ZIMMER WOHNUNG, 1100 WIEN

Gepflegtes Wohlfühlapartment mit Balkon und Büro

Objektnummer: KLIL1

[Online ansehen und mieten](#)

Gepflegte, geräumige und sehr helle 3 Zimmer Neubauwohnung mit Balkon/Loggia, im 6. Liftstock, kein vis-a-vis Modern möbliert, vollausgestattet, gut gelegen Sämtliche Räume zentral begehbar, optimal aufgeteilt Mit Koffer & Zahnbürste einziehen :-)

Zeitraum	28.04. - 28.05.2026
Personenanzahl	2
Gesamtbetrag inkl. Ust.	€ 2.573,42
Kaution	€ 2.000,00



Wohnfläche

75m²



Maximalbelegung

2 Personen



Gesamte Unterkunft [?]

1 Privates Badezimmer 1 getrenntes Schlafzimmer



6. Stockwerk

Lift vorhanden



Check-in

15:00 - 20:00 Uhr



Check-out

08:00 - 16:00 Uhr

Schlafmöglichkeiten

Schlafzimmer



1x Doppelbett (1,60 m x 2 m)

Beschreibung zur Unterkunft

Die Wohnung ist wie folgt aufgeteilt: zentraler Vorraum - Wohnzimmer mit Zugang zur Loggia - Küche - Büro/Zimmer - Schlafzimmer - Badezimmer mit Dusche und Badewanne - separates WC

komplette Wohnung mit neuen Laminatböden, Nassräume verfließt

Loggia ca. 4,8m² mit Blick über Wien

Hauszentralheizung

Modern eingerichtet, vollmöbliert

Die Räumlichkeiten sind nachfolgend ausgestattet:

Wohnzimmer: Esstisch, Sesseln, Sofa, Regal, Kommode, TV Schrank mit neuem TV-Gerät, Internetanschluss

Küche: Neuwertige EWE-Küche mit E-Herd, Ceranfeld, Geschirrspüler, Kühlschrank, Gefrierschrank, Mikrowelle, Wasserkocher, Kaffee-Filtermaschine, Brotschneidemaschine, Platten-Griller, Mixer, überkomplettes Essgeschirr, Töpfe/Pfannen, Gläser, Besteck etc.

SZ: Neues hochwertiges modernes Doppelbett, Nachtkästchen, 2 Kästen, Kommode zum Sitzen

Büro: neuer Schreibtisch, neuer Drehstuhl, Regale, Drucker, Büromaterial, Internet-Repeater

Abstellraum: begehbare Schrank, Regalsysteme

Vorraum: großzügiger Schrankverbau, großer Spiegel, Whiteboard, Schlüsselbrett, Feuerlöscher

Bad: Neuwertiges Badezimmer mit Wanne und extra Dusche mit Duschkabine, Spiegelschank, Verbau, Waschmaschine

WC: Extra Raum, WC, Rollenhalterung, Wandverbau, Toilette Eimer, WC Spray

vollausgestattet (inkl. Bettwäsche, Handtücher, Geschirrtücher, Seife, Taschentücher, Küchenrollen,

Lampen/Beleuchtungskörper, Staubsauger, Leiter, Bügelbrett, Dampfbügelautomat, Wäscheständer, Werkzeug etc.)

Ausstattung & Merkmale



Grundausstattung

- Balkon
- Internet/Wlan
- TV
- Private Waschmaschine
- Bettwäsche
- private Toilette
- Staubsauger
- Reinigungsutensilien
- Loggia
- Musikanlage/Dockingstation
- Drucker
- Gemeinschaftswaschmaschine
- Handtücher
- Garage
- Bügeleisen & Bügelbrett



Erstversorgung

- Toilettenpapier
- Seife
- Shampoo



Küche

- Eigene Küche
- Gläser/Geschirr
- Geschirrspüler
- Kochutensilien
- Filterkaffee
- Mikrowelle

Informationen

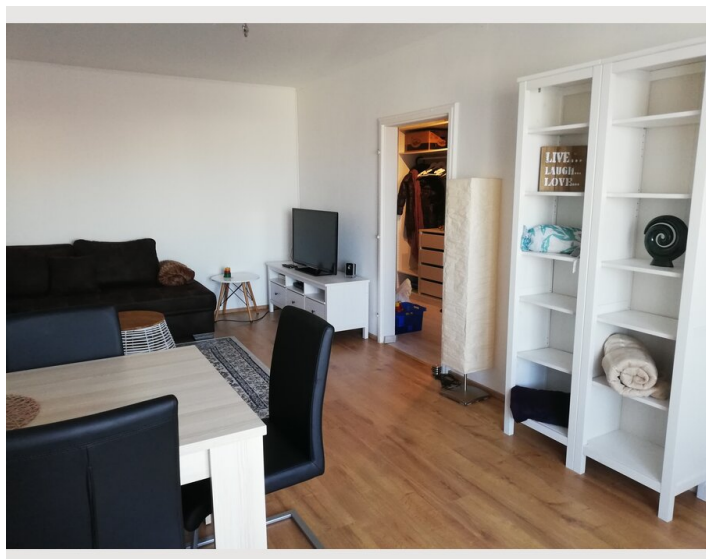
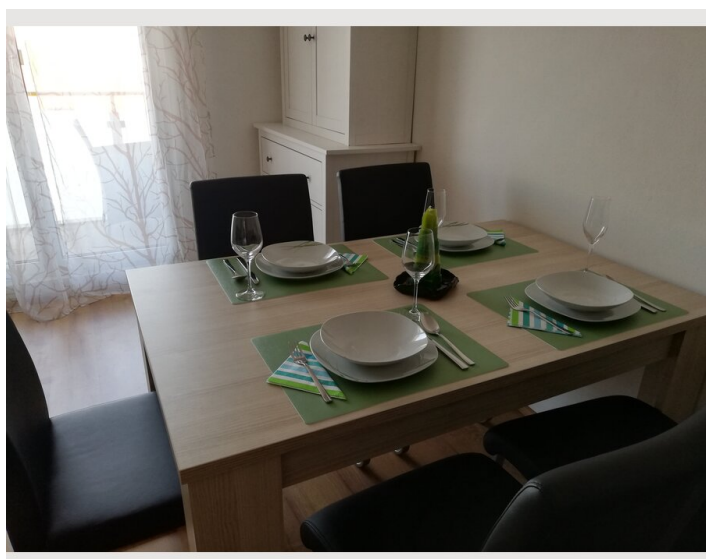
- Kurzparkzone kostenpflichtig
- Haustiere auf Anfrage
- Fahrradraum kostenlos
- Schreibtisch/Arbeitsplatz
- Regelmäßige Reinigung kostenpflichtig

Zusatzleistungen

- Reinigung (€ 90,00)
- Garagenplatz (€ 100,00)

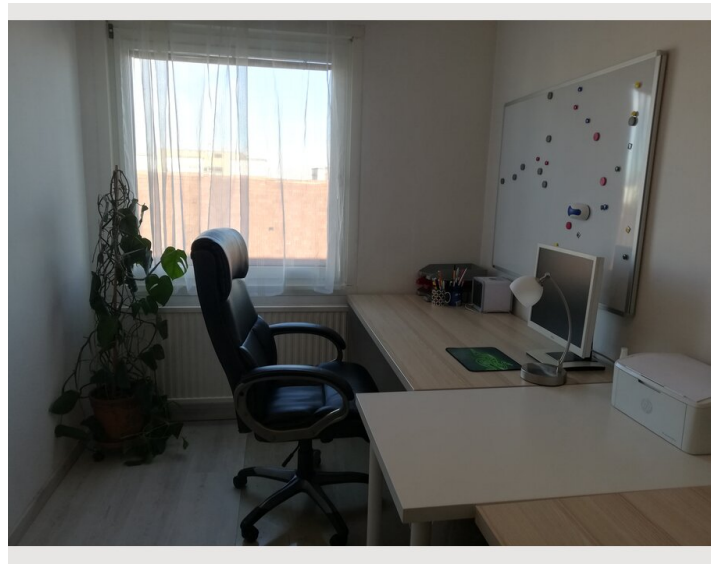
Alle Preisangaben Brutto pro Monat - Abrechnung erfolgt direkt mit dem Vermieter.

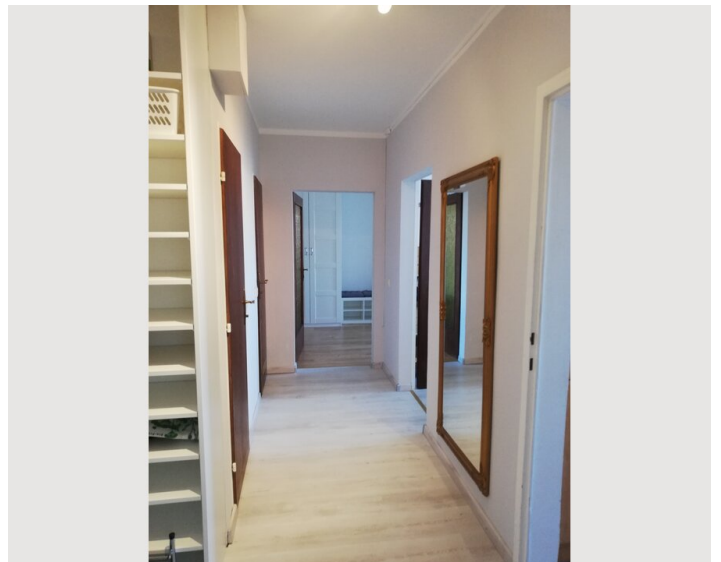
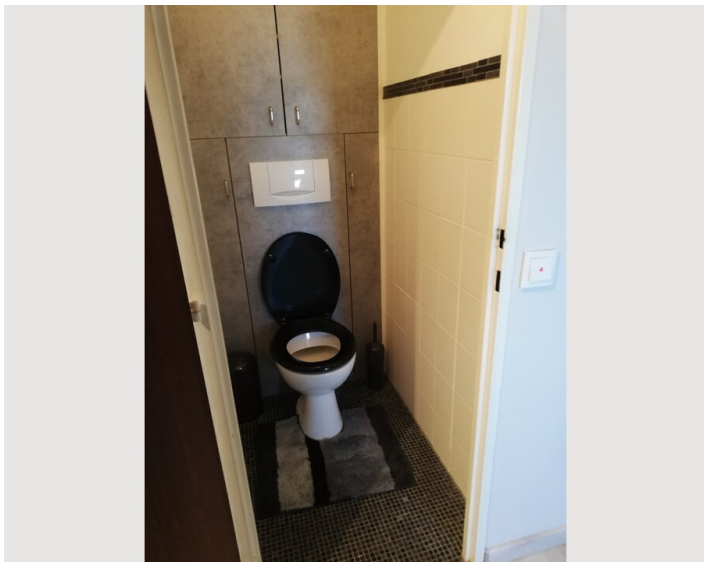
Bildergalerie

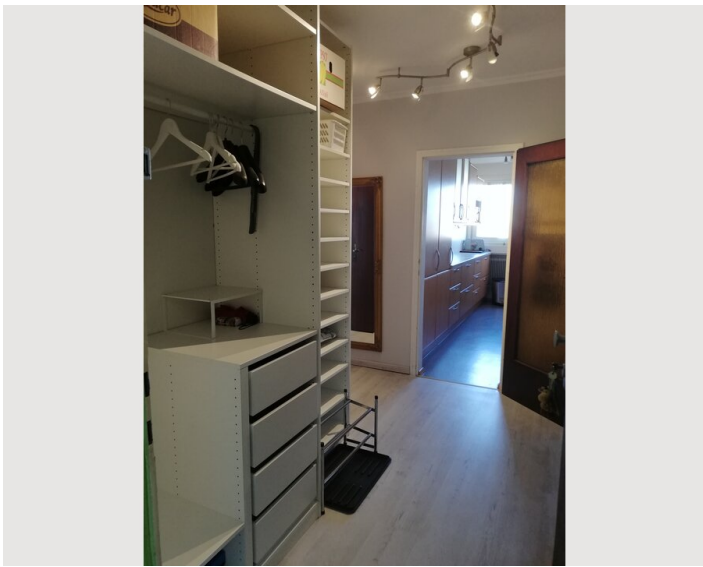













Infrastruktur

 Hauptbahnhof, U1 Reumannplatz, U6 Meidling

 Billa Plus, Spar, Trafik, Apotheke

 7A, O, 11, 6, 65A

 15 Minuten öffentlich zum Karlsplatz

öffentlich sehr gut angebunden 0, 11, 7A, 65A

Richtung Hauptbahnhof, Reumannplatz U1, Meidling U6

Vom Reumannplatz in 5 Minuten in der Innenstadt

Von der Wohnung in 15 Minuten im Zentrum / Karlsplatz

Nahversorgung fußläufig (Billa plus, Spar, Trafik, Apotheke, ...)

Lage

