



2 ZIMMER WOHNUNG, 1160 WIEN

Schoenberg Apartment

Objektnummer: DAGB4

[Online ansehen und mieten](#)

Sonnige, helle und freundliche Wohnung im hippen 16. Wiener Gemeindebezirk

Zeitraum	19.12.2025 - 19.01.2026
Personenanzahl	2
Gesamtbetrag inkl. Ust.	€ 1.735,10
Kaution	€ 1.400,00



Wohnfläche

50m²



Maximalbelegung

4 Personen



Gesamte Unterkunft [?]

1 Privates Badezimmer 1 getrenntes Schlafzimmer 1 Wohn-Schlafzimmer



1. Stockwerk



Check-in

14:00 - 00:00 Uhr



Check-out

00:00 - 12:00 Uhr

Schlafmöglichkeiten

Schlafzimmer



1x Doppelbett (1,60 m x 2 m)



1x Einzelbett

Wohnen und Schlafen



1x Sofabett (2 Personen)

Beschreibung zur Unterkunft

Das Schoenberg Apartment ist eine sonnige Wohnung mit einem Schlafzimmer, einem Wohn-Essbereich, einem Badezimmer sowie einem Vorraum. Es ist perfekt situiert zwischen dem historischen Stadtzentrum und den Wäldern, die die österreichische Hauptstadt umgeben. Die Straßenbahn stoppt direkt vor dem Haus und bringt Sie in weniger als 10 Minuten ins Stadtzentrum. Es können bis zu 4 Personen im Apartment wohnen.

Ausstattung & Merkmale



Grundausstattung

- Internet/Wlan
- Private Waschmaschine
- Handtücher
- Staubsauger
- Reinigungsutensilien
- TV
- Bettwäsche
- private Toilette
- Bügeleisen & Bügelbrett
- Haartrockner



Erstversorgung

- Toilettenpapier
- Seife



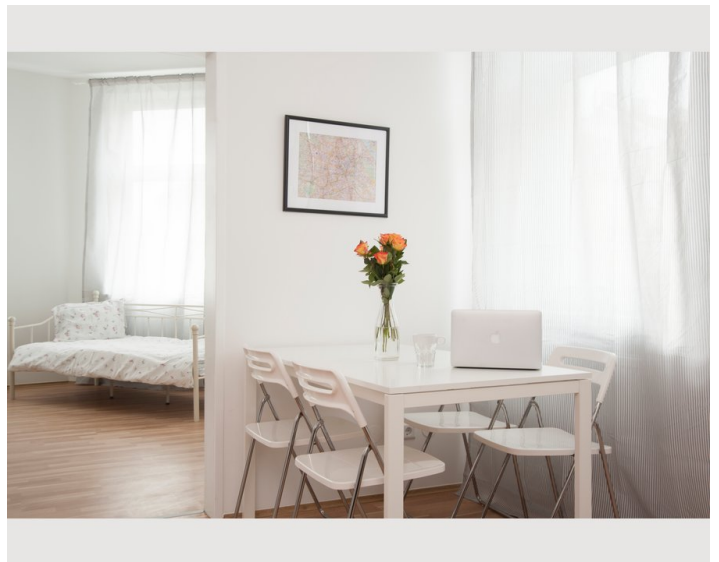
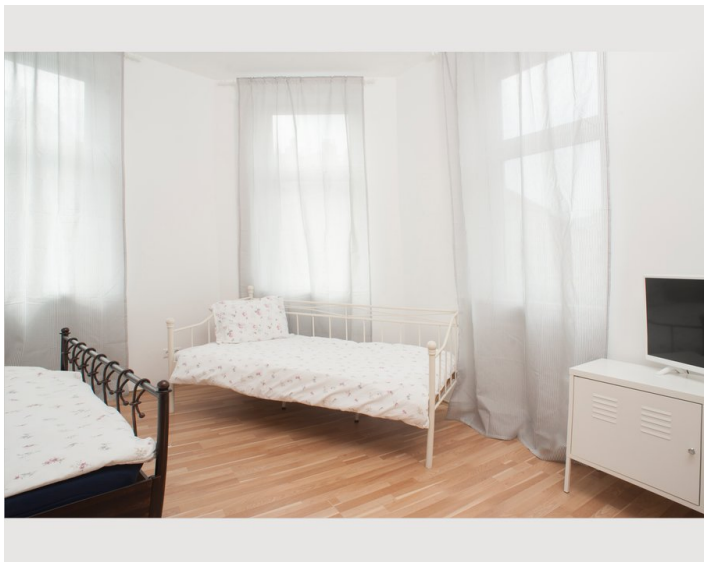
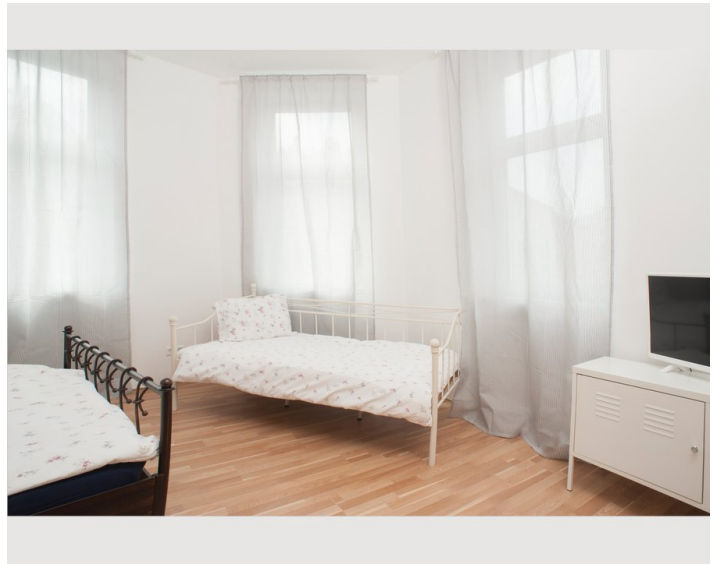
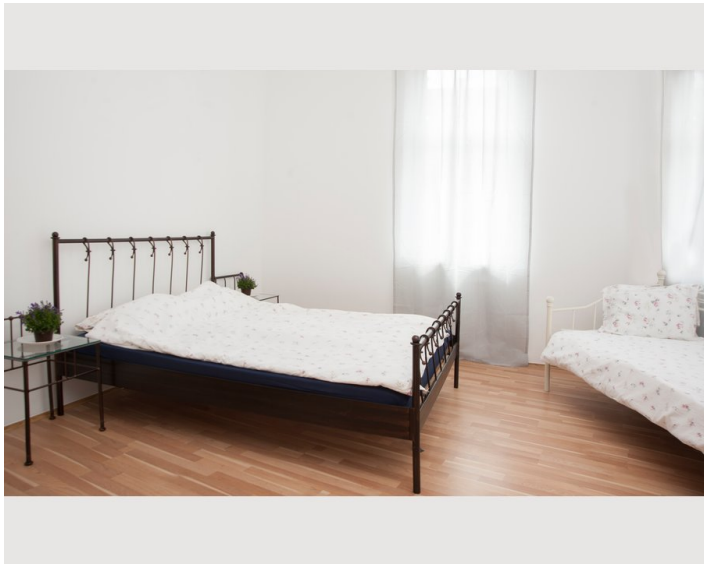
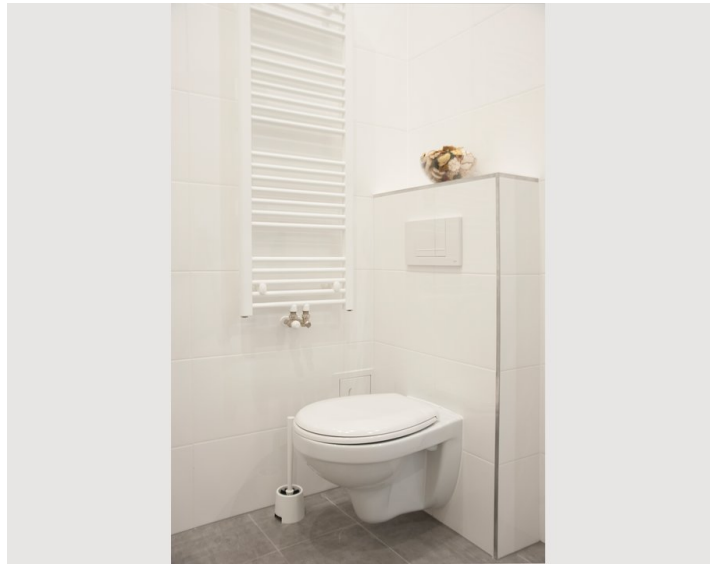
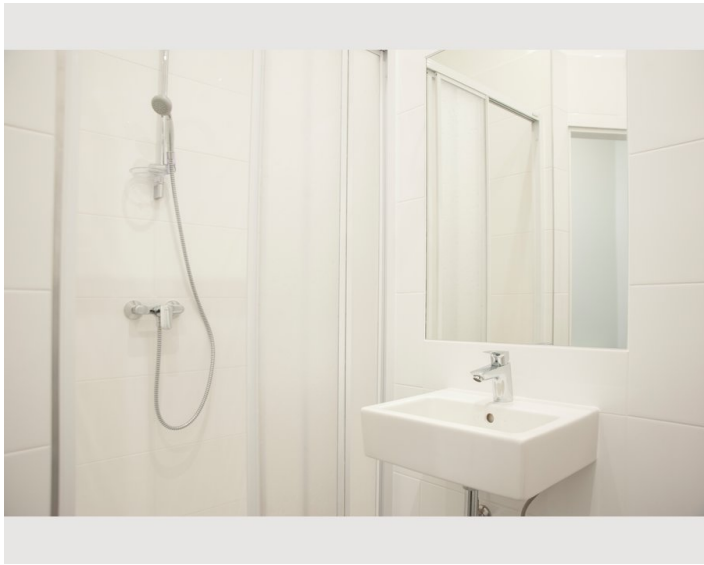
Küche

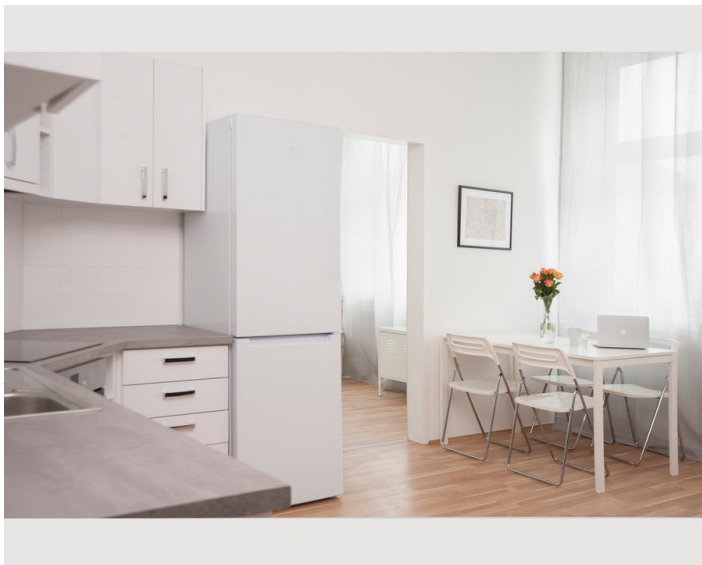
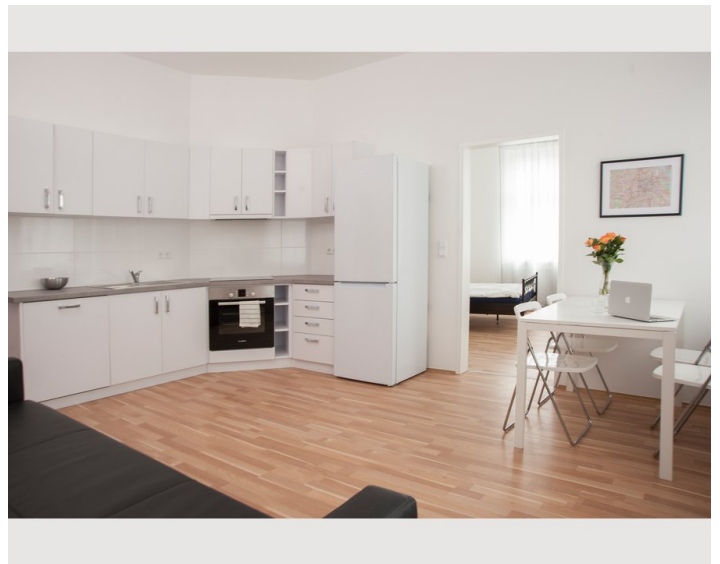
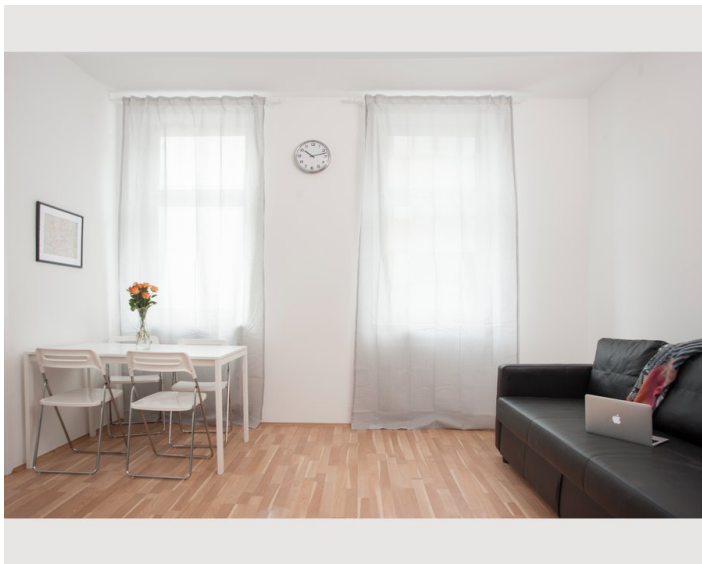
- Eigene Küche
- Gläser/Geschirr
- Geschirrspüler
- Kochutensilien
- Filterkaffee
- Mikrowelle

Informationen

- Für Bauarbeiter geeignet
- Rauchen verboten
- Haustiere verboten
- Für Kinder geeignet
- Schreibtisch/Arbeitsplatz


Bildergalerie






Infrastruktur

 vor dem Haus

 30-45 min. mit dem Zug

 10 min. per Straßenbahn

 vor dem Haus

In wenigen Gehminuten erreichbar: Spar, Billa, Lidl, Apotheke, Friseur, Trafik, Beautysalon, Massagesalon, Möbelhaus, Bars, Post, Restaurants.

Lage

