

2 ZIMMER WOHNUNG, 1160 WIEN

Das Beethoven Apartment

Objektnummer: DAGP5

[Online ansehen und mieten](#)

Zeitraum	10.02. - 10.03.2026
Personenanzahl	2
Gesamtbetrag inkl. Ust.	€ 1.514,50
Kaution	€ 1.300,00

Helle, freundliche 2 Zimmer Wohnung vollausgestattet!



Wohnfläche

30m²



Maximalbelegung

4 Personen



Gesamte Unterkunft [?]

1 Privates Badezimmer 1 getrenntes Schlafzimmer 1 Wohn-Schlafzimmer



2. Stockwerk



Check-in

14:00 - 00:00 Uhr



Check-out

00:00 - 12:00 Uhr

Schlafmöglichkeiten

Schlafzimmer



1x Doppelbett (1,40 m x 2 m)



1x Einzelbett

Wohnen & Schlafen



1x Sofabett (2 Personen)

Beschreibung zur Unterkunft

Das Beethoven Apartment ist ein modernes, kernsaniertes Apartment, welches sich in einem Gründerzeithaus im 16. Wiener Gemeindebezirk nahe des Wilheminenberges befindet. Sie betreten die Wohnung über einen langen Flur, von dem aus sie das neue Badezimmer mit Dusche, Waschbecken und WC betreten sowie einen separaten Abstellraum mit Waschmaschine. Danach gelangen Sie in den Wohn- und Kochbereich, wo sie eine vollausgestattete, moderne Küche mit Herd, Backrohr, Kühlschrank, Gefrierschrank, Mikrowelle, Kaffeemaschine und Wasserkocher vorfinden. Im Wohnbereich gibt es ein 140x200 cm großes ausziehbares Sofa, einen Tisch mit 4 Sesseln, eine große Kommode, TV mit TV Regal sowie 2 große Fenster. Im Schlafzimmer gibt es ein 140x200 cm großes Doppelbett sowie ein 90x200 cm Einzelbett und einen Kleiderschrank. Dunkle Vorhänge sorgen für genug Privatsphäre und entspannten Schlaf. Die Wohnung ist vollausgestattet: Küchenutensilien; Geschirr, Besteck- sie finden alles, was Sie zum sofortigen Einzug benötigen!

Ausstattung & Merkmale



Grundausstattung

- Internet/Wlan
- Private Waschmaschine
- Handtücher
- Staubsauger
- Reinigungsutensilien
- TV
- Bettwäsche
- private Toilette
- Bügeleisen & Bügelbrett
- Haartrockner



Erstversorgung

- Toilettenpapier
- Seife



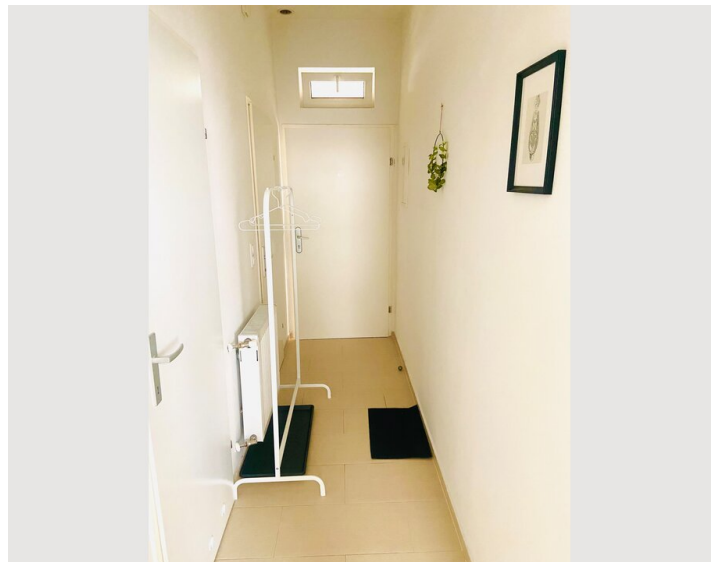
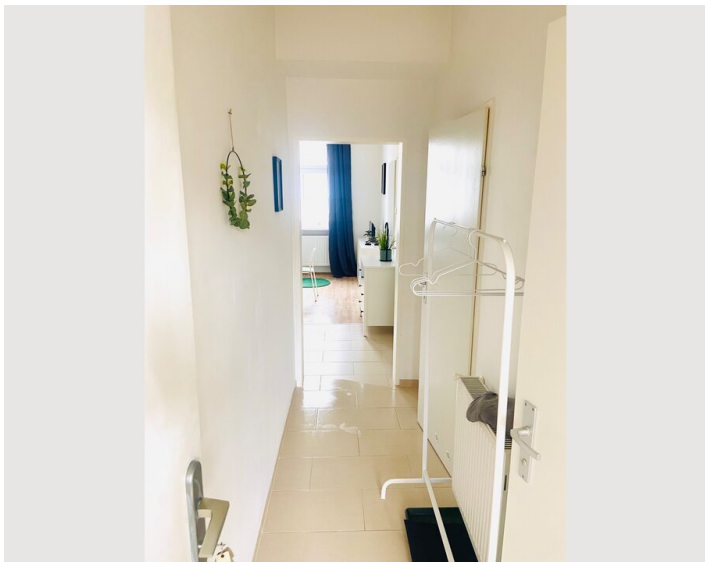
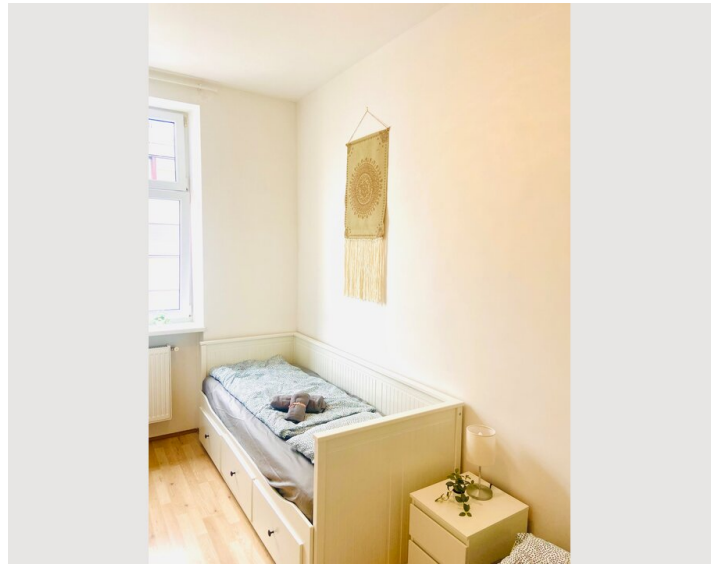
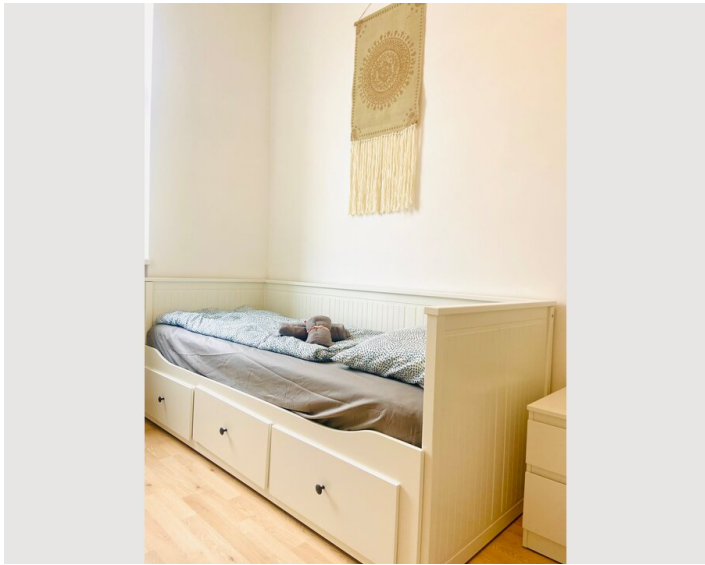
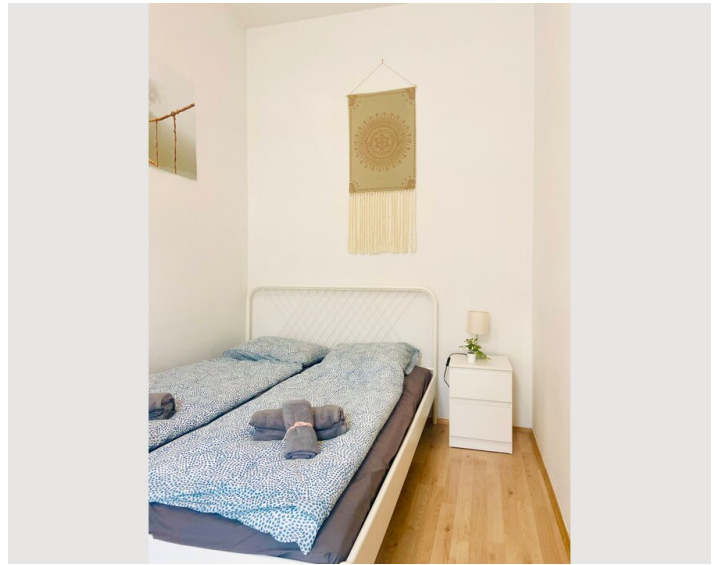
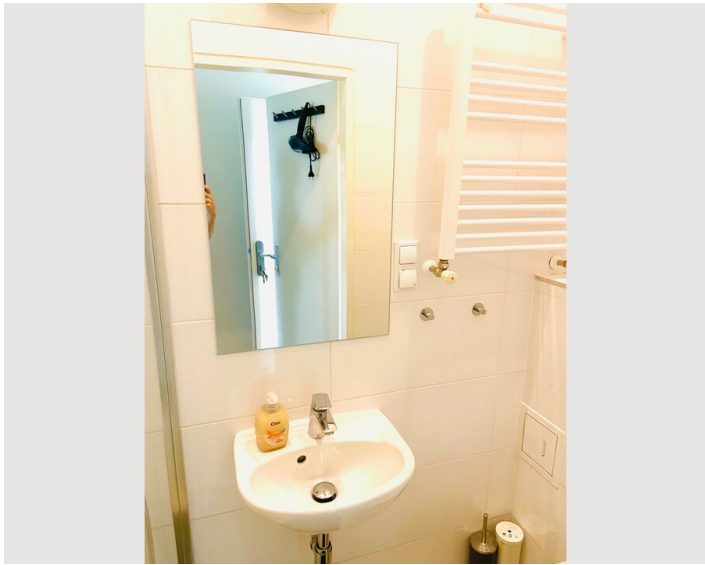
Küche

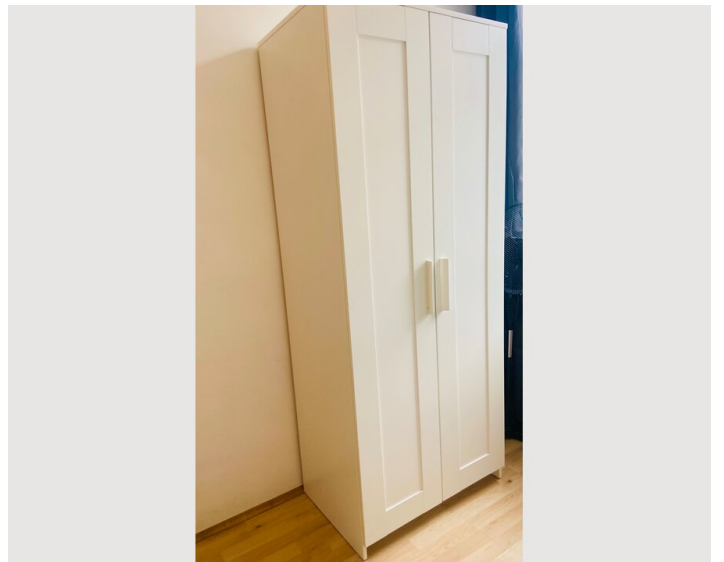
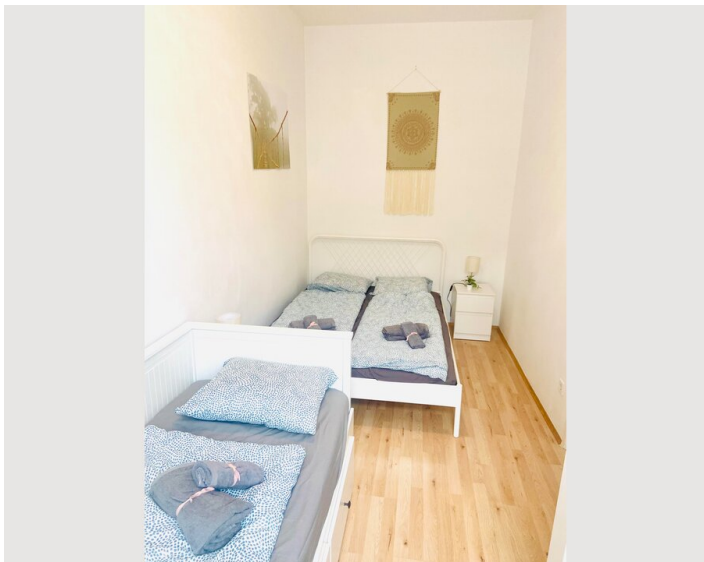
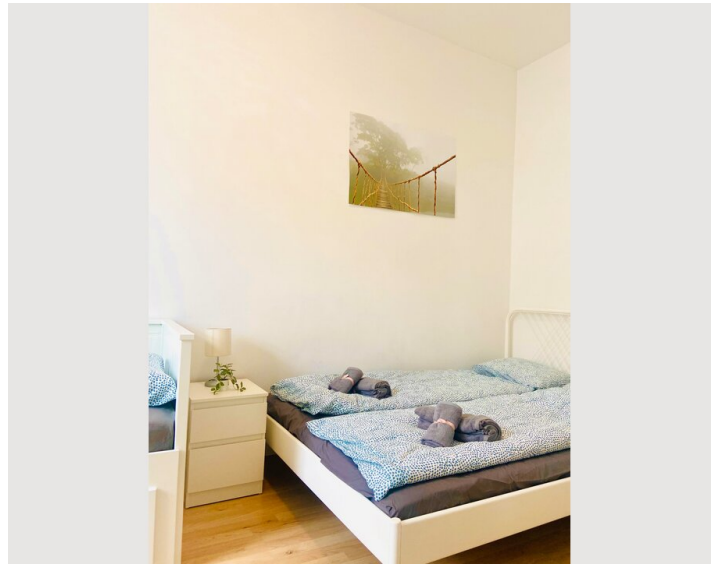
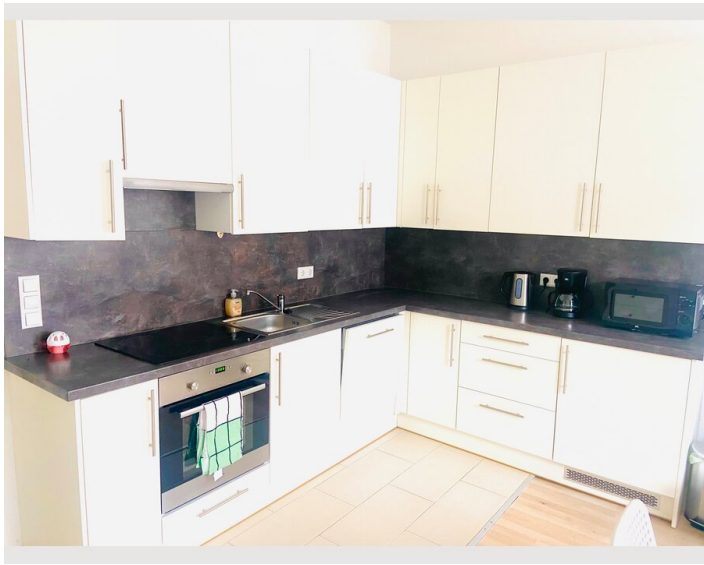
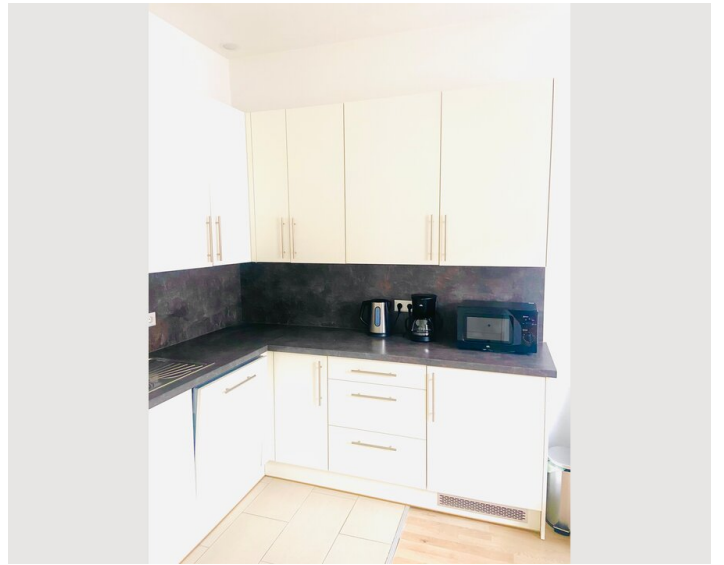
- Eigene Küche
- Gläser/Geschirr
- Geschirrspüler
- Kochutensilien
- Filterkaffee
- Mikrowelle

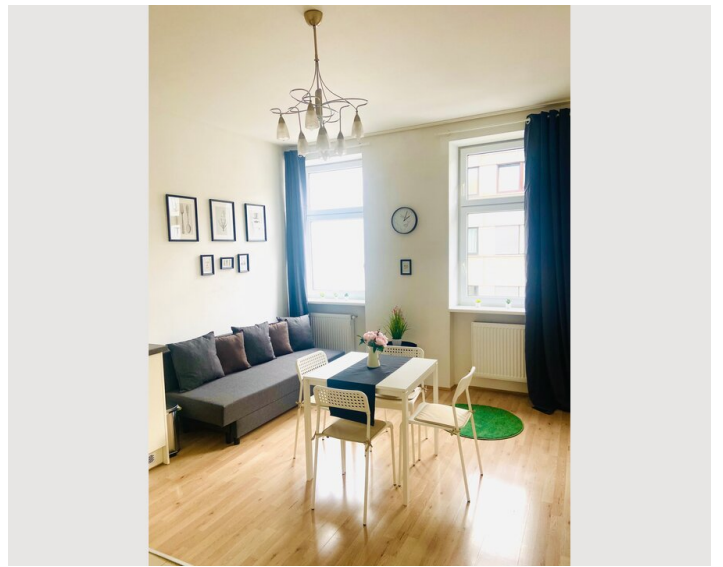
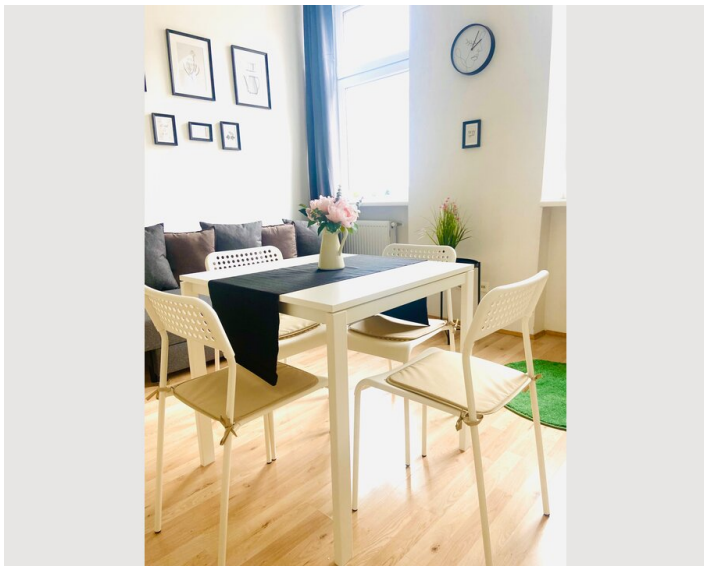
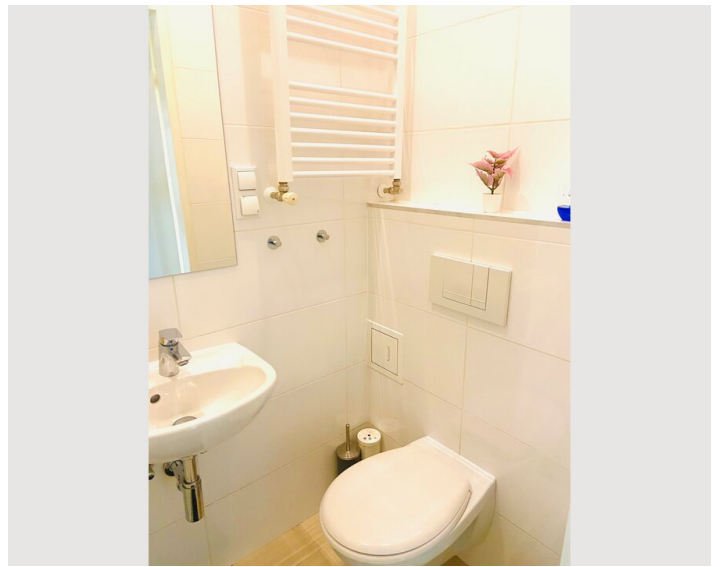
Informationen

- Für Bauarbeiter geeignet
- Rauchen verboten
- Schreibtisch/Arbeitsplatz
- Für Kinder geeignet
- Kurzparkzone kostenpflichtig
- Haustiere verboten


Bildergalerie









Infrastruktur

 vor dem Haus

 15 min. entfernt per Straßenbahn

 3 davon vor dem Haus

 30-45 min. mit öffentlichen Verkehrsmitteln

In wenigen Gehminuten erreichbar: Spar, Billa, Lidl, Apotheke, Friseur, Trafik, Beautysalon, Massagesalon, Möbelhaus, Bars, Post, Restaurants.

Lage

