



STUDIO APARTMENT, 6850 DORNBIRN

Charmantes Apartment

Objektnummer: KIWB1

[Online ansehen und mieten](#)

Zeitraum	15.06. - 15.07.2026
Personenanzahl	2
Gesamtbetrag inkl. Ust.	€ 1.224,48
Kaution	€ 1.000,00

Das charmante Apartment befindet sich in Dornbirn-Oberdorf. Dieser Stadtbezirk ist in Stadtnähe, aber auch in unmittelbarer Nähe zum Bregenzerwald und der einzigartigen Bergwelt Vorarlbergs.



Wohnfläche

40m²



Maximalbelegung

2 Personen



Gesamte Unterkunft [?]

1 Privates Badezimmer 1 Wohn-Schlafzimmer



1. Stockwerk

Lift vorhanden



Check-in

08:00 - 20:00 Uhr



Check-out

08:00 - 15:00 Uhr

Schlafmöglichkeiten

Wohnen & Schlafen

Beschreibung zur Unterkunft

Die Wohnung ist nach Südwesten ausgerichtet und liegt in einer wunderschönen, ruhigen und grünen Gegend, eingebettet zwischen Eulenbach und Wald.

Das besondere an der Wohnung ist die Raumhöhe von 2,9m. Sie ist hell und hat durch die sehr dicken Wände der alten Bausubstanz ein perfektes Wohnklima.

Ausstattung & Merkmale

Grundausstattung

- Gartenmitbenutzung
- Private Waschmaschine
- Handtücher
- Staubsauger
- Reinigungsutensilien
- TV
- Bettwäsche
- private Toilette
- Bügeleisen & Bügelbrett
- Haartrockner

Erstversorgung

- Toilettenpapier
- Nespressokapseln
- Seife

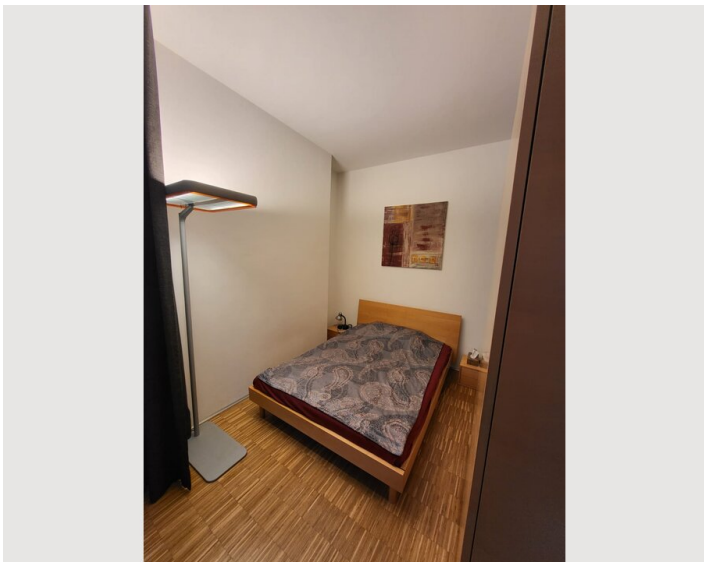
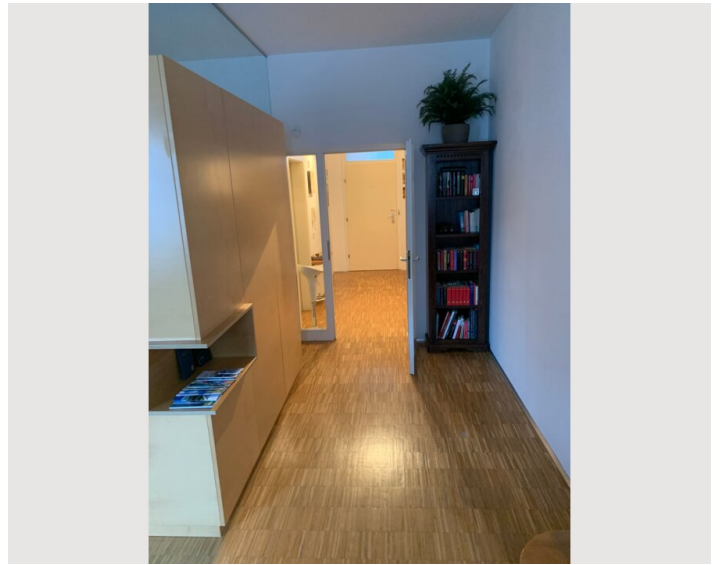
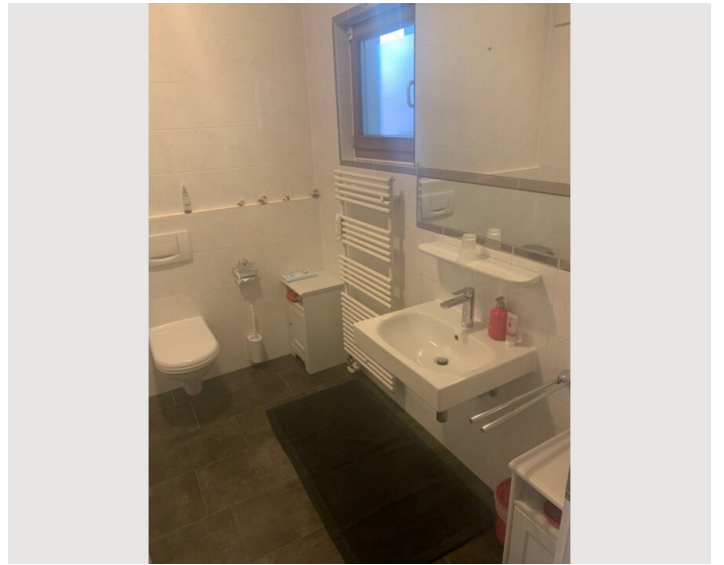
Küche

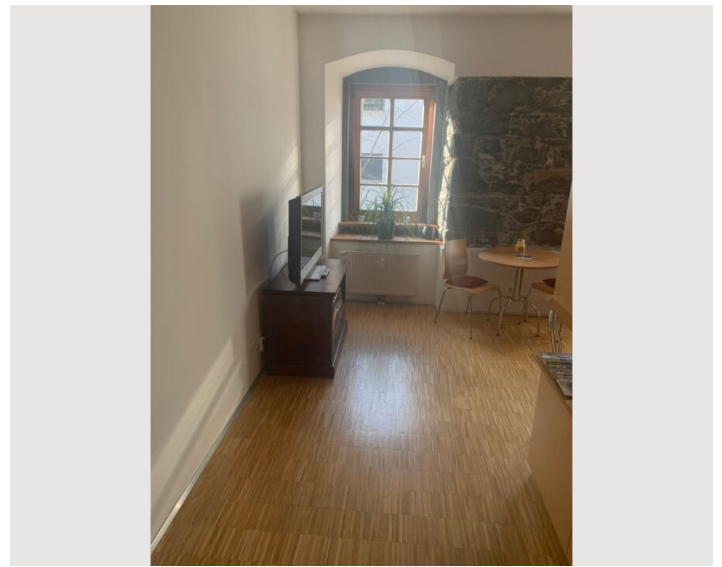
- Eigene Küche
- Gläser/Geschirr
- Geschirrspüler
- Kochutensilien
- Espressomaschine
- Mikrowelle

Informationen


- Rauchen verboten
- Regelmäßige Reinigung kostenpflichtig
- Haustiere verboten
- Fahrradraum kostenlos

Bildergalerie






Infrastruktur

 2 Minuten

 5 Min

 10 Min

Das Stadtzentrum von Dornbirn ist in 10 Minuten zu Fuß erreichbar, die nächste Bushaltestelle ist in 2 Minuten zu erreichen (15 minütiger Takt zum Bahnhof Dornbirn).

Lage

