



4 ZIMMER WOHNUNG UND MEHR, 1070 WIEN

## Generalsanierte Altbauwohnung mit Garagenzugang und Supermarkt im Haus

Objektnummer: TEKW1

[Online ansehen und mieten](#)

Ruhige Wohnung mit Terrasse in Nähe einer Einkaufsstraße

<b>Zeitraum</b>	14.12.2025 - 14.01.2026
<b>Personenanzahl</b>	2
<b>Gesamtbetrag</b> inkl. Ust.	€ 4.482,20
Kaution	€ 3.400,00



### Wohnfläche

136m<sup>2</sup>



### Maximalbelegung

7 Personen



### Gesamte Unterkunft <sup>?</sup>

2 Private Badezimmer 3 getrennte Schlafzimmer



### 3. Stockwerk

Lift vorhanden



### Check-in

08:00 - 20:00 Uhr



### Check-out

08:00 - 20:00 Uhr

### Schlafmöglichkeiten

### Schlafzimmer 1



1x Doppelbett (1,80 m x 2 m)

### Schlafzimmer 2



1x Doppelbett (1,80 m x 2 m)



1x Sofabett (2 Personen)

### Schlafzimmer 3



1x Einzelbett

### Beschreibung zur Unterkunft

Generalrenovierte Altwiener Wohnung in ruhiger Lage in einer Seitengasse der Einkaufsstraße Mariahilfer Straße. Die Wohnung wurde neu möbliert, die Dusche neu gebaut und ausgemalt.

136 m² Wohnfläche mit großer Terrasse!

Wohnung besteht aus modernen Betten, Kleiderkästen und Sanitärräumen, ergänzt durch antiques Mobiliar (Esstisch und Schreibtisch).

## Ausstattung & Merkmale



### Grundausstattung

- Terrasse
- TV
- Privater Trockner
- Handtücher
- Garage
- Bügeleisen & Bügelbrett
- Haartrockner
- Internet/Wlan
- Private Waschmaschine
- Bettwäsche
- private Toilette
- Staubsauger
- Reinigungsutensilien



### Erstversorgung

- Toilettenpapier
- Seife
- Shampoo



### Küche

- Eigene Küche
- Filterkaffee
- Mikrowelle
- Gläser/Geschirr
- Geschirrspüler

## Informationen

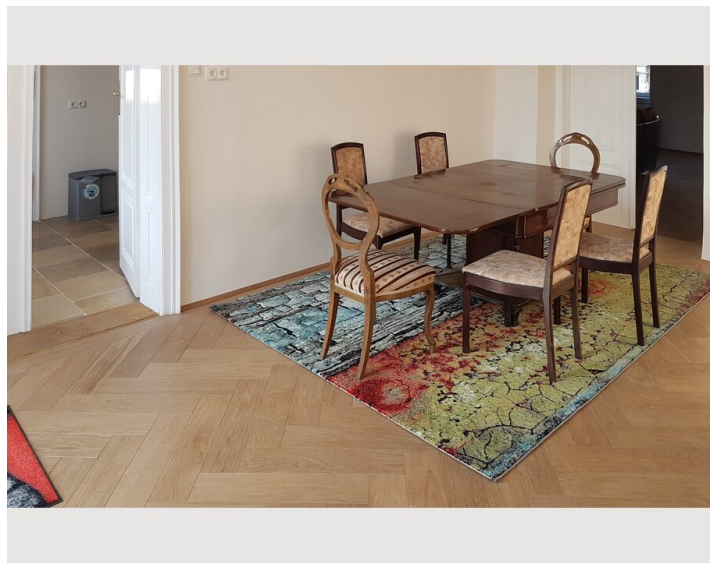
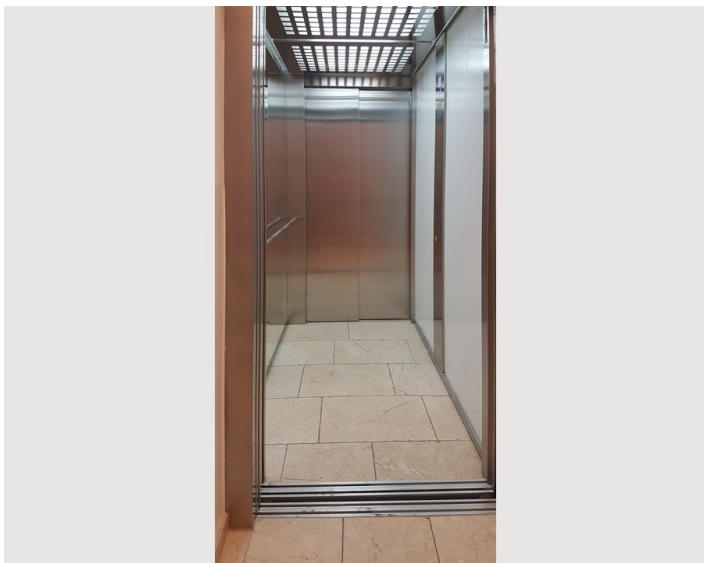
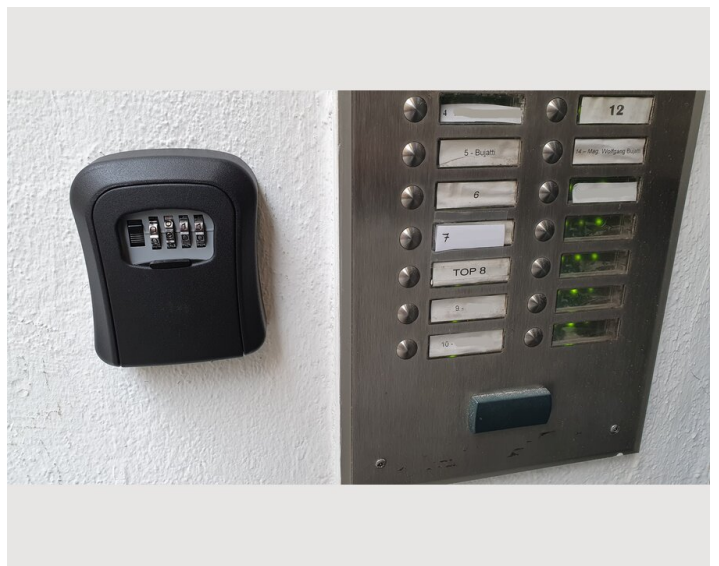
- Für Kinder geeignet
- Kurzparkzone kostenpflichtig
- Privater Eingang
- Regelmäßige Reinigung kostenpflichtig
- Rauchen verboten
- Schreibtisch/Arbeitsplatz
- Haustiere verboten
- Fahrradraum kostenlos

## Zusatzleistungen

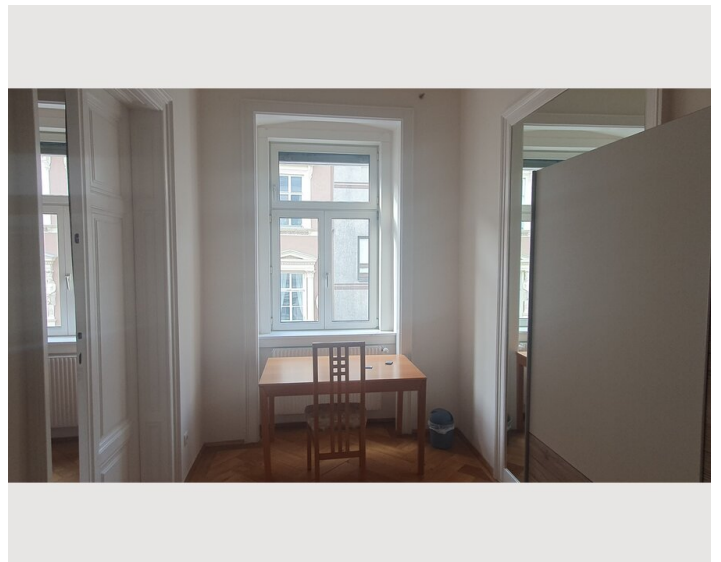
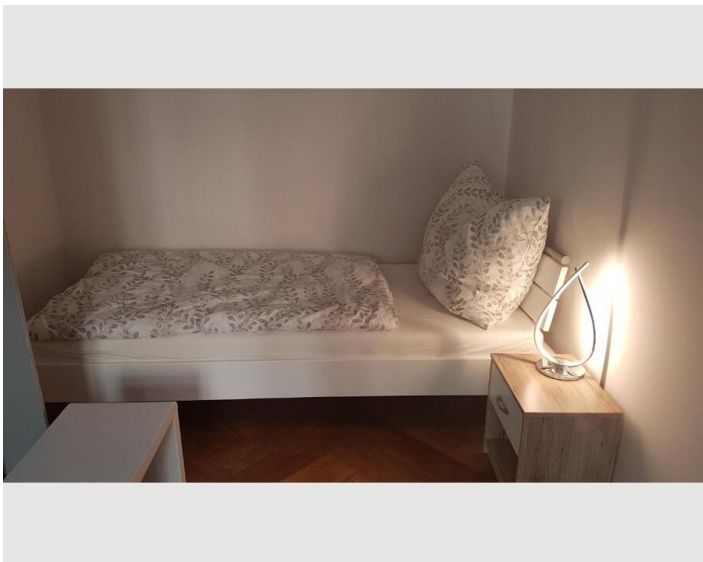
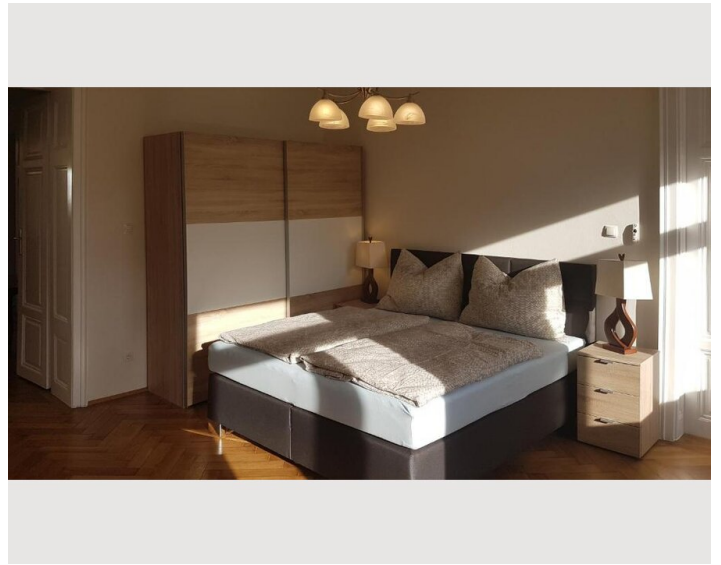
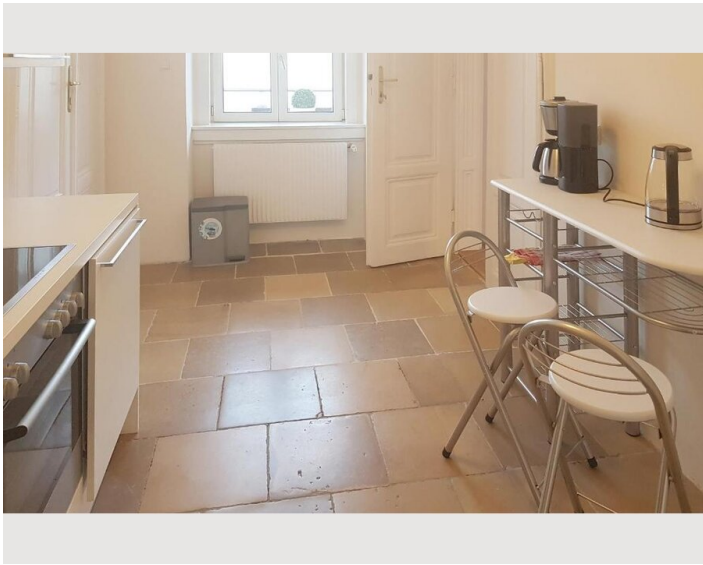
- TV und WLAN (€ 55,00)

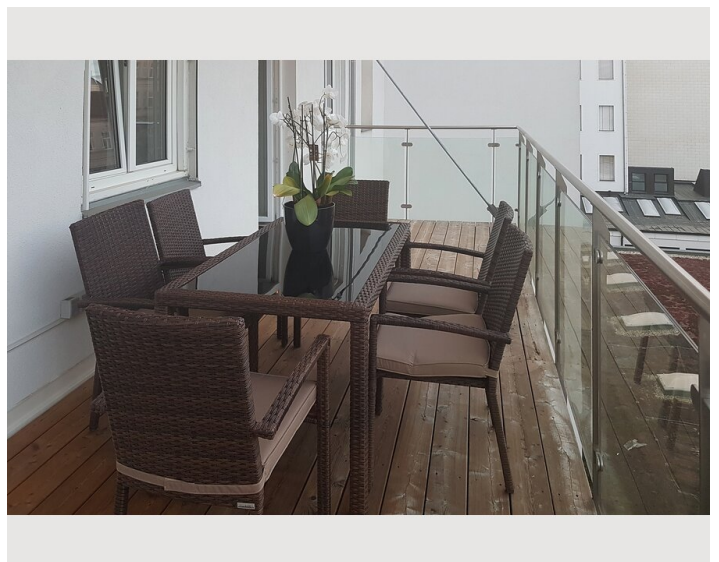
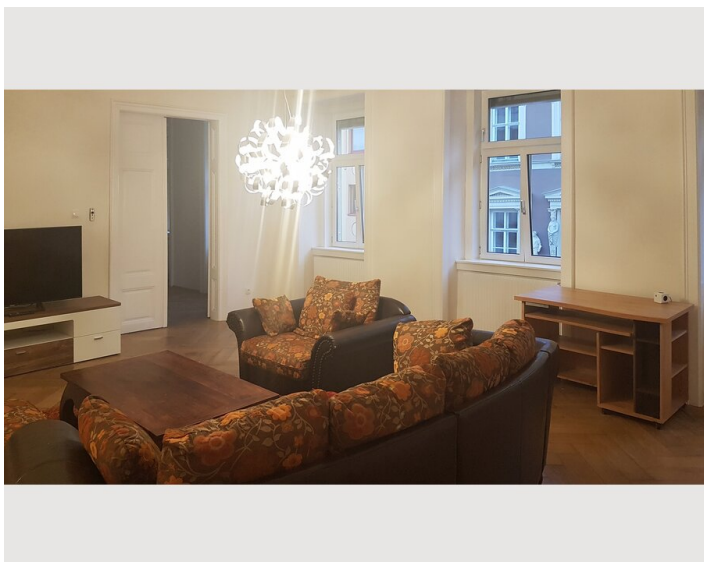
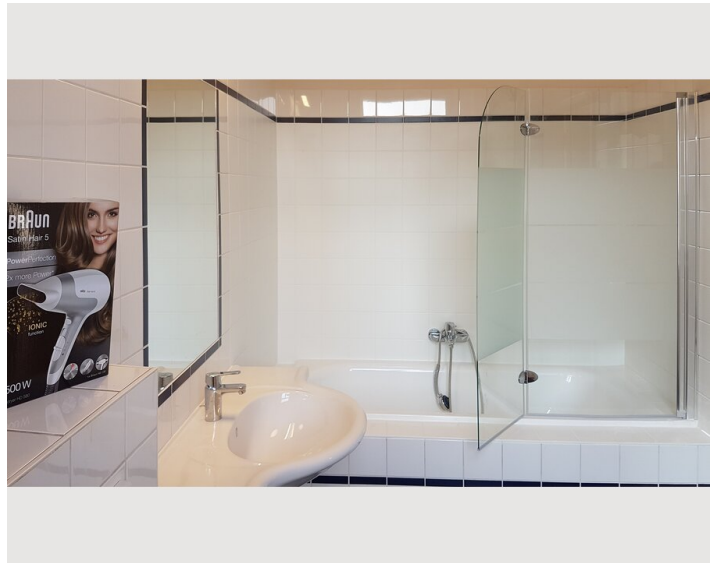
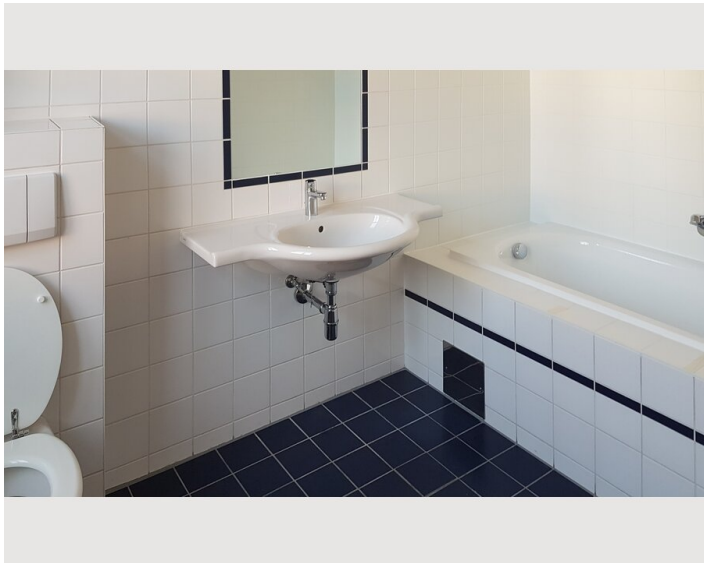
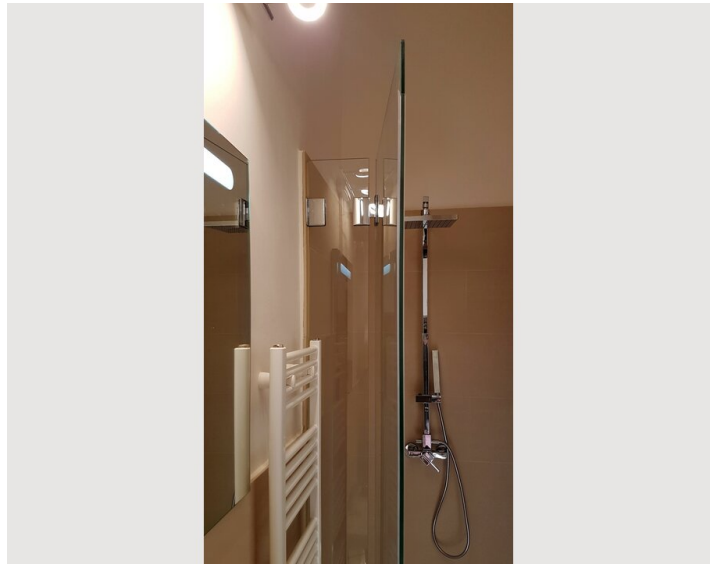
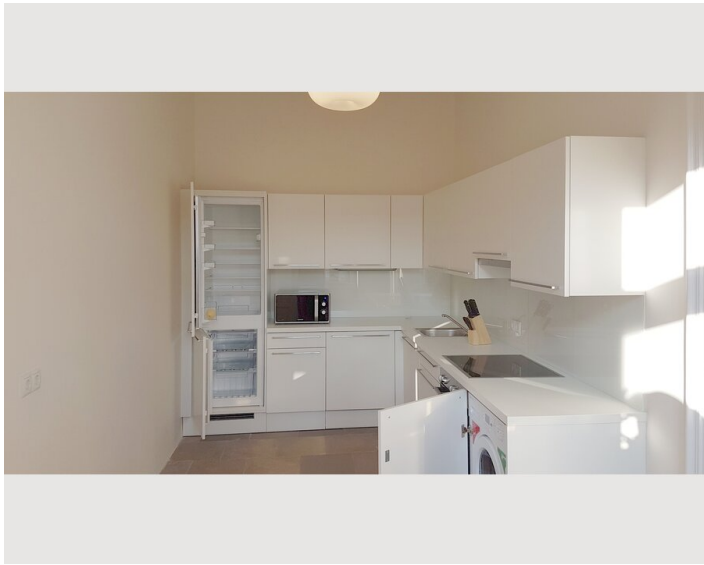
Alle Preisangaben Brutto pro Monat - Abrechnung erfolgt direkt mit dem Vermieter.

## Bildergalerie









## Video

Zum Video



### Infrastruktur



Zentral gelegen an der U-Bahn U3 Station.



Ca. 40 min. mit dem Taxi zum Flughafen Wien-Schwechat



Museumsquartier und Haus des Meeres in der Nähe. 20 min. zu Fuß bis zur Hofburg und zum Stephansdom.



Direkt im Haus

---

Zentral gelegen an der U-Bahn U3 Station. Museumsquartier und Haus des Meeres in der Nähe. 20 min. zu Fuß bis zur Hofburg und zum Stephansdom. Supermarkt im Haus. Radweg auf der Mariahilfer Straße.



## Lage

