



STUDIO APARTMENT, 1180 WIEN

Apartment beim Schlosspark

Objektnummer: WCTU1

[Online ansehen und mieten](#)

Die neu eingerichtete Wohnung befindet sich in bester Wiener Wohn- und Grünruhelage in unmittelbarer Nachbarschaft des weitläufigen Pötzleinsdorfer Schlossparks und der Endstation der Straßenbahnlinie 41.

Zeitraum	20.12.2025 - 20.01.2026
Personenanzahl	2
Gesamtbetrag inkl. Ust.	€ 1.783,40
Kaution	€ 1.300,00



Wohnfläche

40m²



Maximalbelegung

1 Person



Gesamte Unterkunft [?]

1 Privates Badezimmer 1 Wohn-Schlafzimmer



2. Stockwerk

Lift vorhanden



Check-in

12:00 - 19:00 Uhr



Check-out

09:00 - 11:00 Uhr

Schlafmöglichkeiten

Wohnen und Schlafen



1x Doppelbett (1,40 m x 2 m)



1x Einzelbett

Beschreibung zur Unterkunft

Die Wohnung ist primär für 1 Person geeignet und besteht aus einem voll eingerichteten Wohn/Schlafrum mit SAT/WLAN-TV mit Breitband-Internet und Ausgang auf einen ca. 6 m² großen Balkon mit schöner Aussicht ins Grüne. Balkonmöbel sind vorhanden, so dass man sich in der schönen Jahreszeit im Freien aufhalten, essen und den Tag ausklingen lassen kann.

Die Sicht vom Wohn- auf den Schlafbereich kann mit einem Lamellenvorhang abgedeckt und der Flachfernseher je nach Bedarf zum Wohn- oder Schlafbereich gedreht werden.

Der Schlafbereich verfügt über ein geräumiges Bett (1,40 x 2 m) mit 2 Bettzeugladen und ein Nachtkästchen, das Vorzimmer über einen raumhohem Schrankverbau mit viel Stauraum. Die kompakte vollausgestattete Kleinküche mit Heißluftofen, Keramikfeld und Kühlschrank mit Gefrierfach ist - ebenso wie Bad/WC - mit einer Lüftung versehen. Die Versorgung mit Heißwasser und Heizung erfolgt über eine leicht zu regelnde Kombitherme mit Thermostat.

Der Wohn/Schlafrum hat Parkettboden, Vorzimmer, Küche und Bad/WC Fliesen.

Insgesamt ist das Apartment ist mehr als komplett ausgestattet: von Kochtöpfen, Geschirr, Besteck, Gläsern, über Bettwäsche, Handtücher, Föhn, Staubsauger, Putzmittel, Wäschetrocknergestell, Leiter bis Schuhlöfl, Regenschirm und a.m.

Zusätzlich vorhanden ist ein kleines Kellerabteil mit Regalen und als Gemeinschaftseinrichtung sind eine Waschküche (Waschmaschine, Trockner, mit Münzbetrieb, gesondert zu bezahlen) und ein Fahrradabstellraum nutzbar.

Der Vermieter spricht Englisch

Ausstattung & Merkmale



Grundausstattung

- Balkon
- TV
- Gemeinschaftstrockner
- Handtücher
- Staubsauger
- Reinigungsutensilien
- Internet/Wlan
- Waschmaschine
- Bettwäsche
- private Toilette
- Bügeleisen & Bügelbrett
- Haartrockner



Erstversorgung

- Toilettenpapier
- Seife
- auf Anfrage Kühlschrankfüllung
- Shampoo
- Nespressokapseln



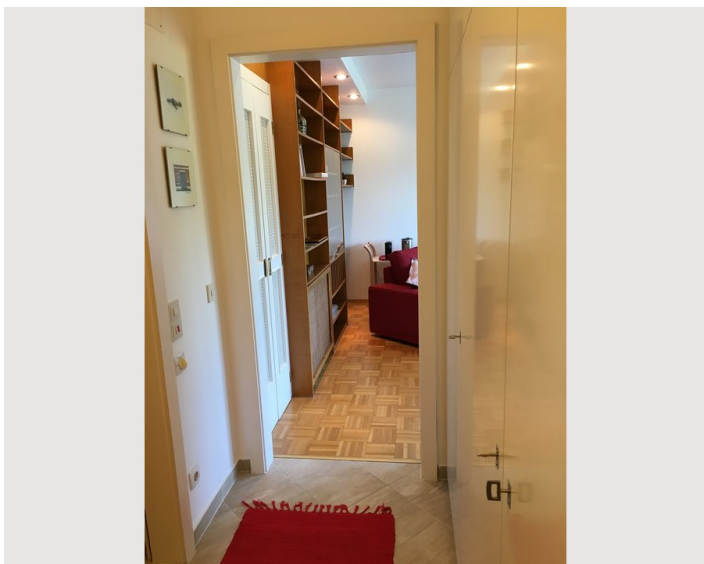
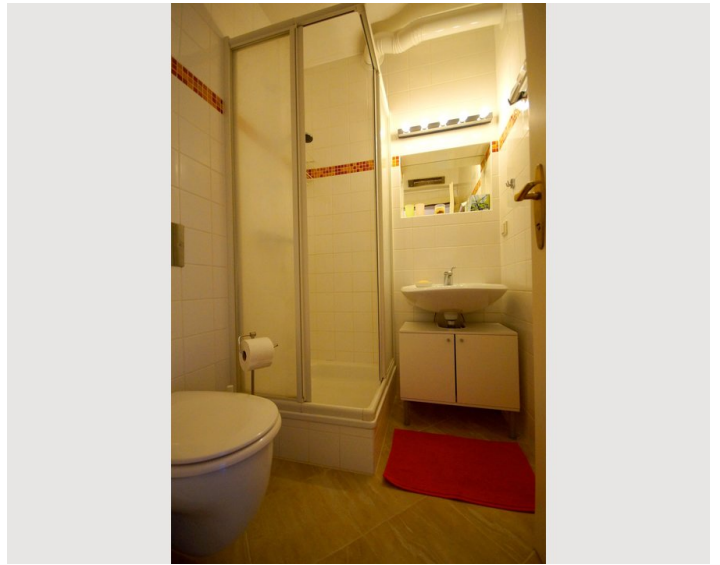
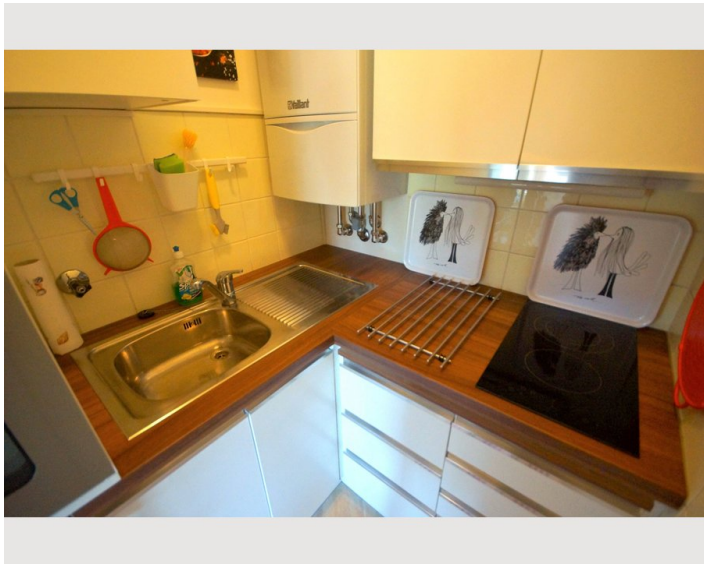
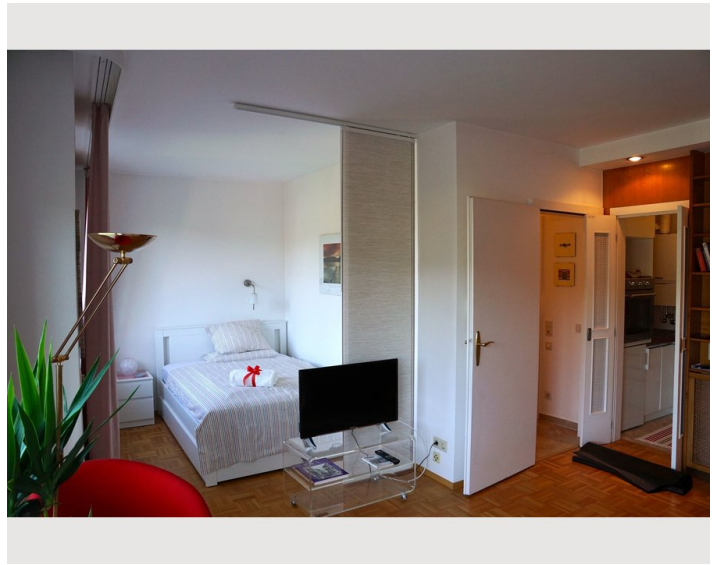
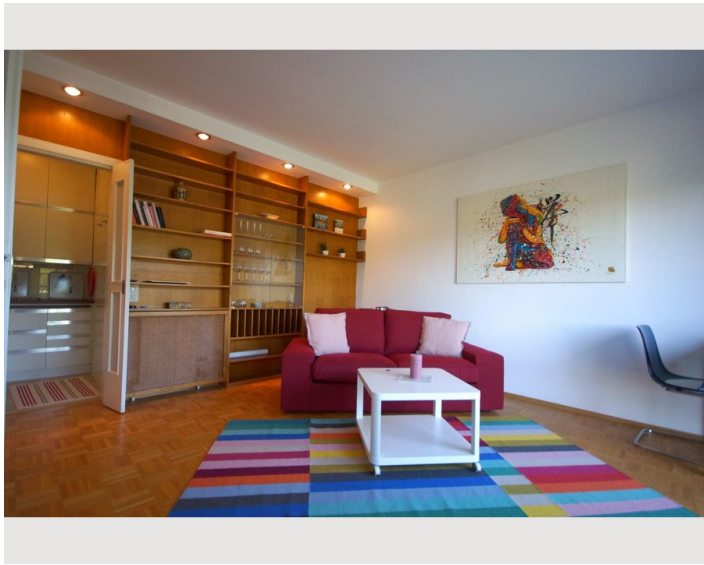
Küche

- Kitchenette
- Gläser/Geschirr
- Kochutensilien
- Espressomaschine

Informationen

- Für Kinder ungeeignet
- Kurzparkzone kostenpflichtig
- Haustiere auf Anfrage
- Fahrradraum kostenlos
- Rauchen verboten
- Schreibtisch/Arbeitsplatz
- Regelmäßige Reinigung kostenpflichtig

Bildergalerie



Infrastruktur



Billa Supermarkt, Spar Supermarkt und Apotheke zu Fuß erreichbar.



mit Strassenbahn in 20 Minuten erreichbar

Die Straßenbahnlinie 41 fährt direkt in das Stadtzentrum (rd. 20 Minuten) und bietet unterwegs eine Vielzahl von Verbindungsmöglichkeiten (Bus, Straßenbahn, Schnellbahn S45, U-Bahn) in alle Teile der Stadt.

Lage

