



3 ZIMMER WOHNUNG, 2201 GERASDORF

85m² Wohnung an Wiengrenze

Objektnummer: WUES1

[Online ansehen und mieten](#)

Zeitraum	09.12.2025 - 09.01.2026
Personenanzahl	2
Gesamtbetrag inkl. Ust.	€ 4.688,32
Kaution	€ 3.600,00

Geräumige Dachgeschosswohnung in Ruhelage bei Wien! 85m2!!!
Bahnhof nur 5 Minuten entfernt Eigener Parkplatz direkt vor dem
Haus



Wohnfläche

85m²



Maximalbelegung

6 Personen



Gesamte Unterkunft [?]

1 Privates Badezimmer 2 getrennte Schlafzimmer 1 Wohn-Schlafzimmer



2. Stockwerk



Check-in

17:00 - 21:00 Uhr



Check-out

08:00 - 10:00 Uhr

Schlafmöglichkeiten

Schlafzimmer 1



1x Doppelbett (1,80 m x 2 m)

Schlafzimmer 2



2x Einzelbett

Wohnen und Schlafen



2x Sofabett (1 Person)

Beschreibung zur Unterkunft

Geräumige Dachgeschosswohnung in Ruhelage bei Wien! 85m2!!!

Bahnhof nur 5 Minuten entfernt

Eigener Parkplatz direkt vor dem Haus

Wien Leopoldau U1 - 6 Minuten (Park+Ride Möglichkeit)

Wien Schwedenplatz 27 Minuten

Donauturm ca. 35 Minuten

G3 Shopping Resort ca. 10 Minuten

Donauzentrum ca. 25 Minuten

Nahversorger direkt im Ort

Badeteich Gerasdorf, Bisamberg, Kahlenberg, Donauinsel, Tierpark Ernstbrunn uvm. angenehm zu erreichen!

Ausstattung & Merkmale



Grundausstattung

- Balkon
- TV
- Bettwäsche
- private Toilette
- Staubsauger
- Haartrockner
- Internet/Wlan
- Private Waschmaschine
- Handtücher
- Privater Parkplatz
- Bügeleisen & Bügelbrett



Erstversorgung

- Toilettenpapier
- Seife
- Shampoo



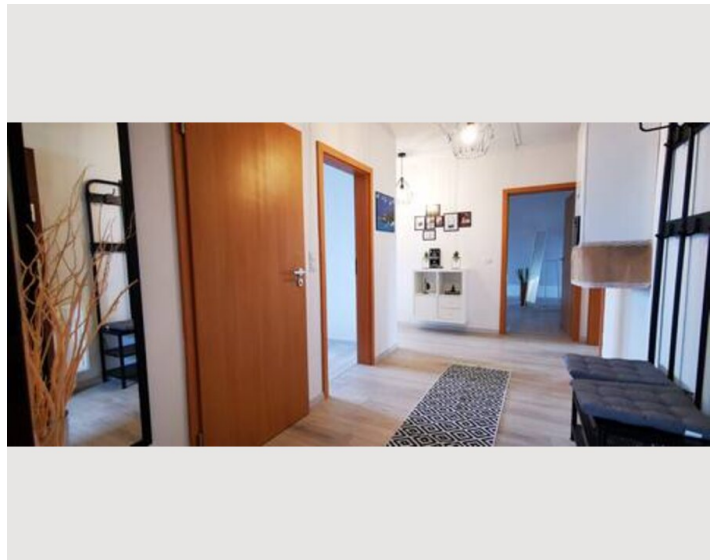
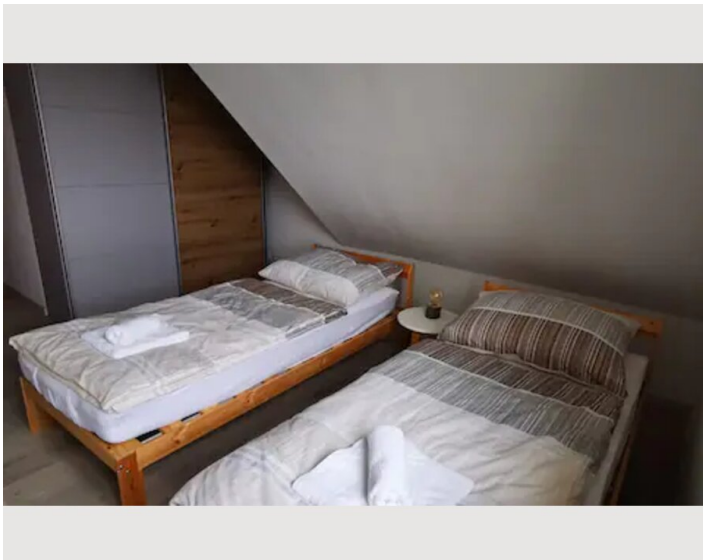
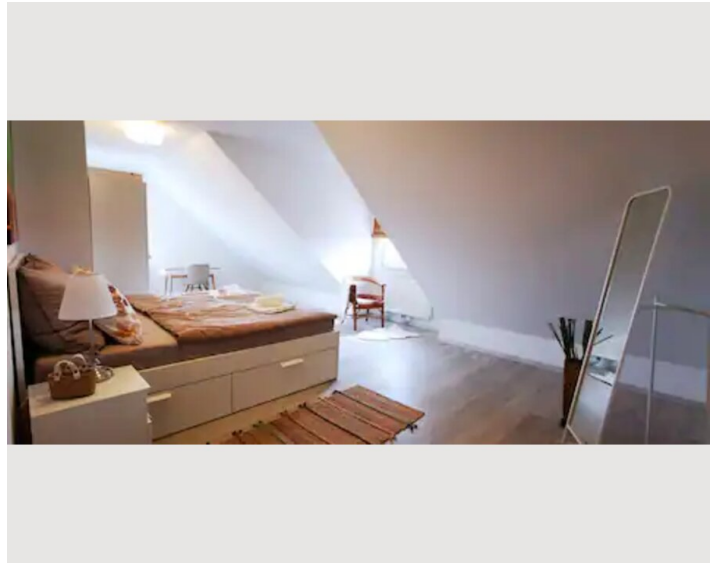
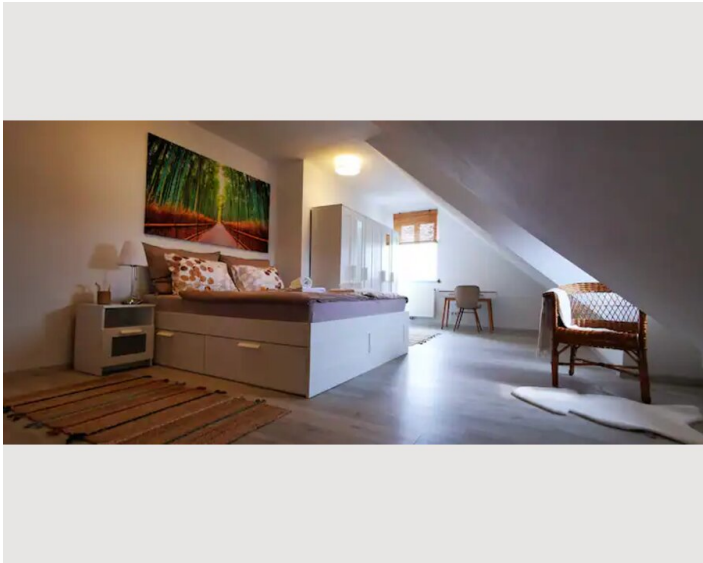
Küche

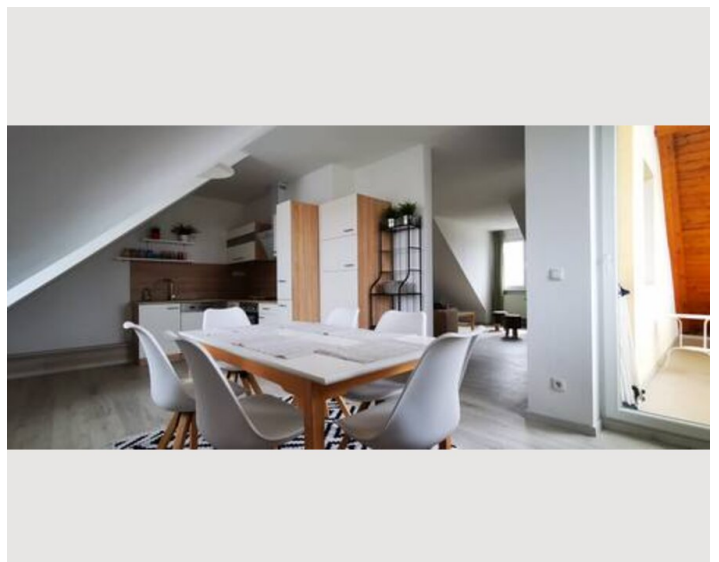
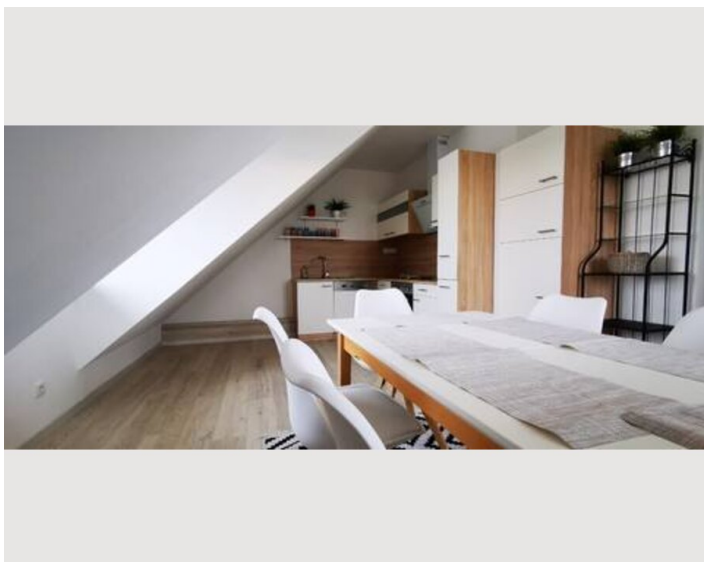
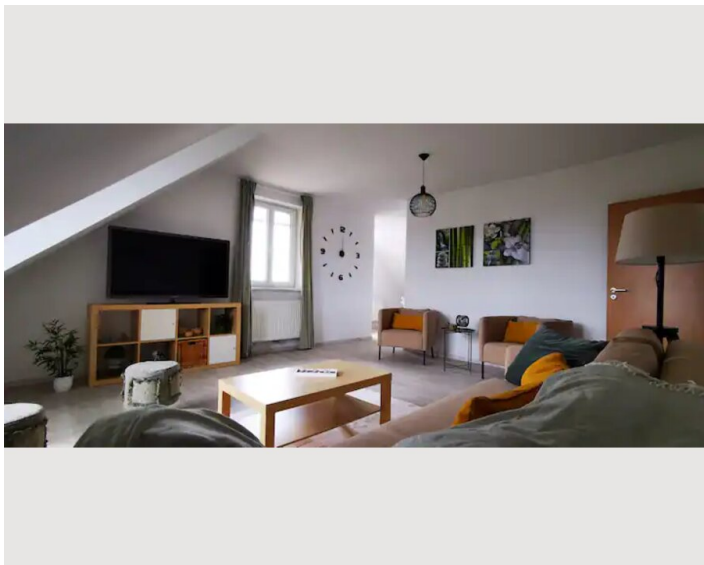
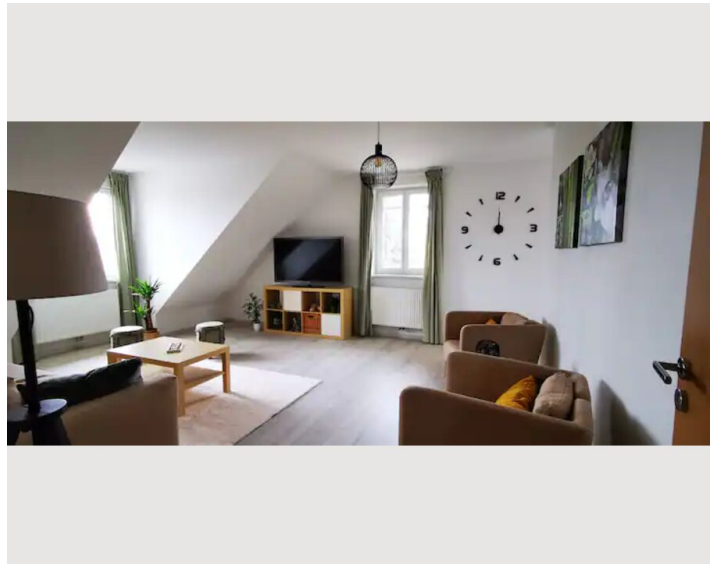
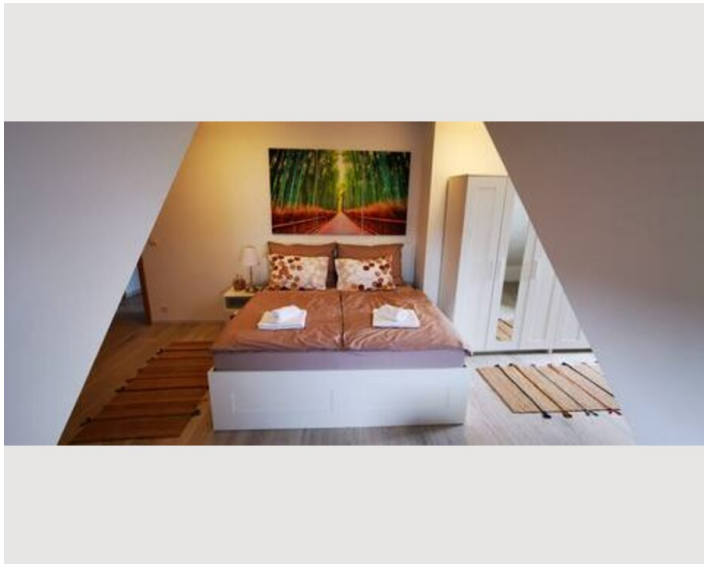
- Eigene Küche
- Gläser/Geschirr
- Geschirrspüler
- Kochutensilien
- Kaffeemaschine
- Mikrowelle

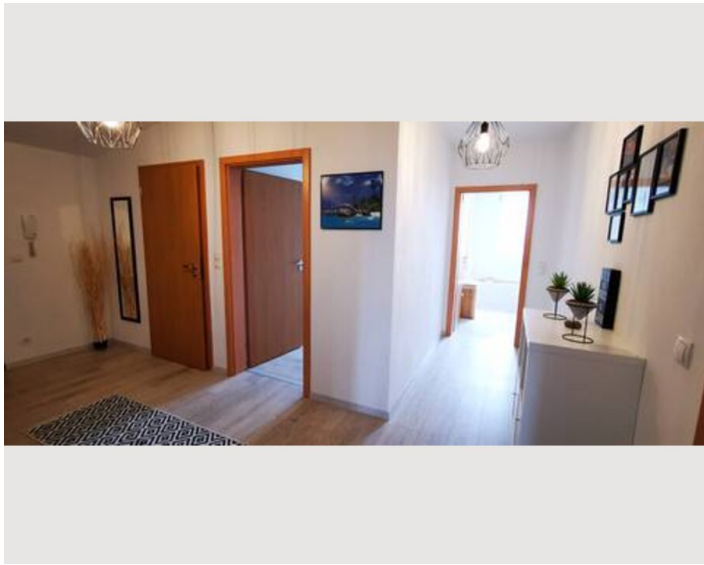
Informationen

- Für Bauarbeiter geeignet
- Rauchen verboten
- Privater Eingang
- Regelmäßige Reinigung kostenpflichtig
- Für Kinder geeignet
- Schreibtisch/Arbeitsplatz
- Haustiere verboten
- Fahrradraum kostenlos

Bildergalerie







Lage

