



2 ZIMMER WOHNUNG, 1140 WIEN

Wohnen im Park

Objektnummer: PNQW1

[Online ansehen und mieten](#)

Zeitraum	17.04. - 17.05.2026
Personenanzahl	2
Gesamtbetrag inkl. Ust.	€ 2.392,50
Kaution	€ 1.800,00

Die Wohnung liegt in einem ruhigen aber doch öffentlich gut angebunden Teil des 14. Bezirkes Vor dem Haus liegt ein wunderbarer Park mit alten Bäumen und Relax Zonen



Wohnfläche

50m²



Maximalbelegung

2 Personen



Gesamte Unterkunft [?]

1 Privates Badezimmer 1 getrenntes Schlafzimmer



5. Stockwerk

Lift vorhanden



Check-in

10:00 - 16:00 Uhr



Check-out

12:00 - 16:00 Uhr

Schlafmöglichkeiten

Schlafzimmer



1x Doppelbett (1,80 m x 2 m)

Beschreibung zur Unterkunft

Die Wohnung liegt im 5 Stock einer im Jahre 2022 neu errichteten Anlage in einem schönen Park.

Die nächste U- Bahnstation (U3) ist nur 5 Min entfernt und dann braucht man nur 12 Min bis zum Stephansplatz (City). Weitere fußläufig erreichbare Verkehrsmittel machen das Leben in dieser Wohnung sehr flexibel. 3 Supermärkte in unmittelbarer Nähe sowie ein typischer Wiener Markt nur 10 Min. entfernt stehen für den persönlichen Bedarf bereit.

Weiters gibt es in der Nähe

3 Fitnesscenter, sowie die Möglichkeit den outdoor-Sport bei der Haustüre zu starten .Der Park um das Haus kann zum Relaxen genutzt werden.

Im Haus selbst gibt es einen kostenlosen Fahrradraum, und in der Nähe die Möglichkeit ein e-Bike zu mieten.

Die Wohnung ist liebevoll und gemütlich eingerichtet und mit allen Utensilien für den täglichen Bedarf ausgestattet. Einfach nur Einziehen und Wien genießen.

Ausstattung & Merkmale



Grundausstattung

- Balkon
- TV
- Bettwäsche
- private Toilette
- Bügeleisen & Bügelbrett
- Haartrockner
- Internet/Wlan
- Private Waschmaschine
- Handtücher
- Staubsauger
- Reinigungsutensilien



Erstversorgung

- Toilettenpapier
- Seife
- auf Anfrage Kühlschrankfüllung
- Shampoo
- Nespressokapseln



Küche

- Eigene Küche
- Gläser/Geschirr
- Geschirrspüler
- Kochutensilien
- Espressomaschine
- Dampfgarer

Informationen

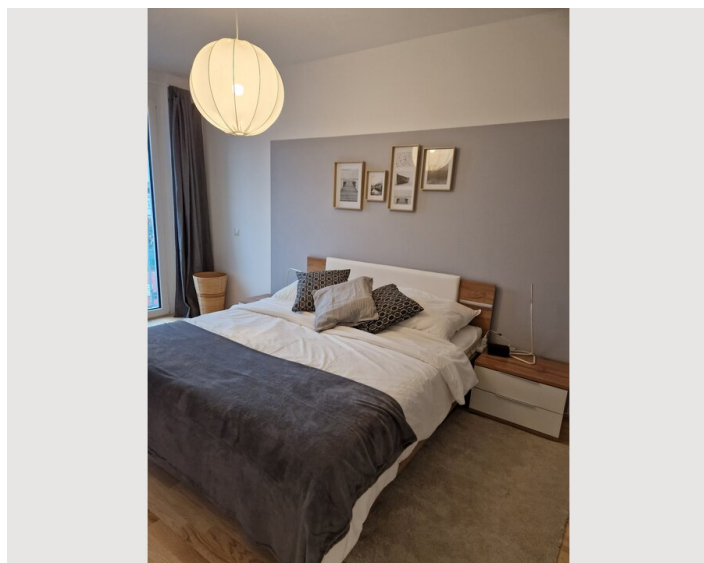
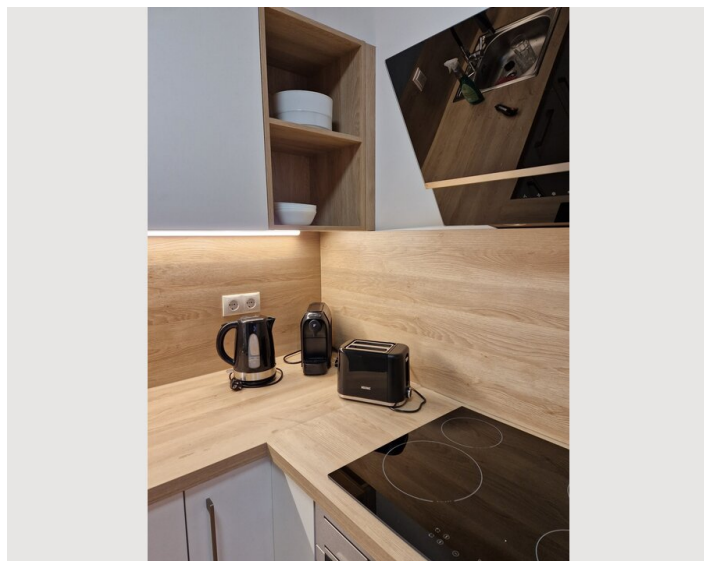
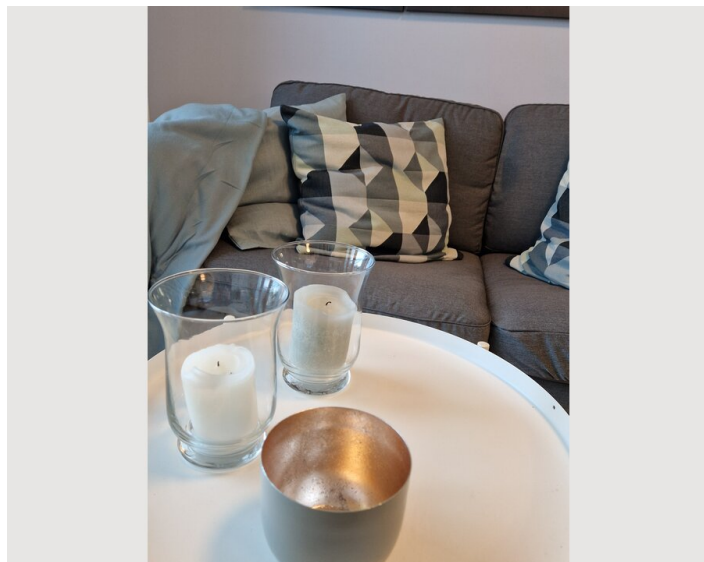
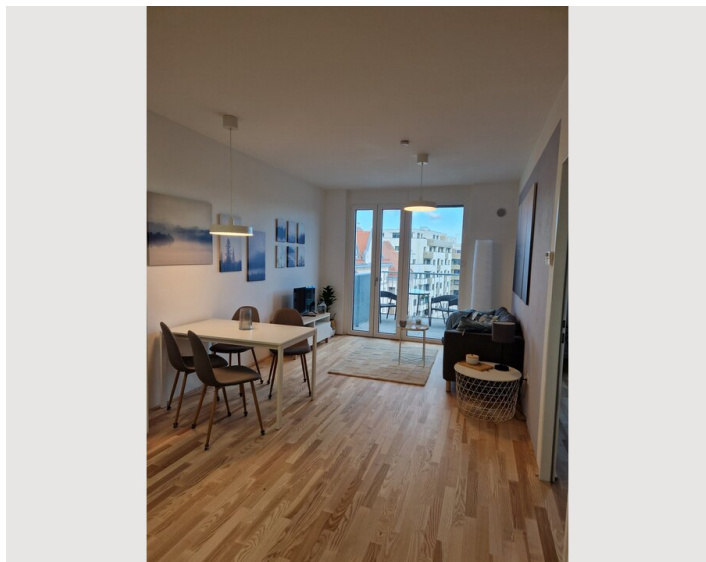
- Für Kinder ungeeignet
- Kurzparkzone kostenpflichtig
- Haustiere auf Anfrage
- Rauchen verboten
- Schreibtisch/Arbeitsplatz
- Fahrradraum kostenlos

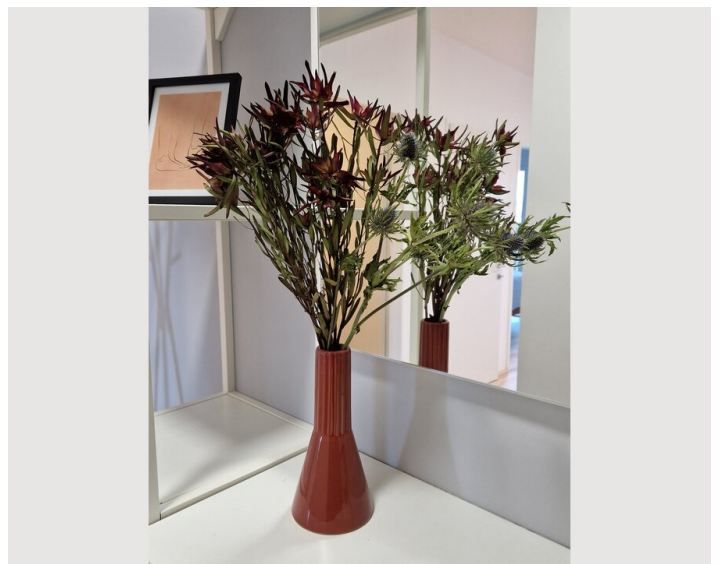
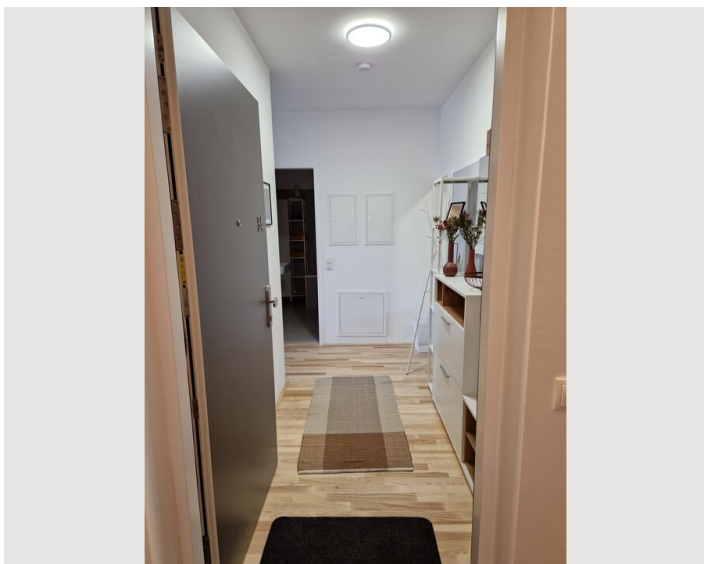
Zusatzleistungen

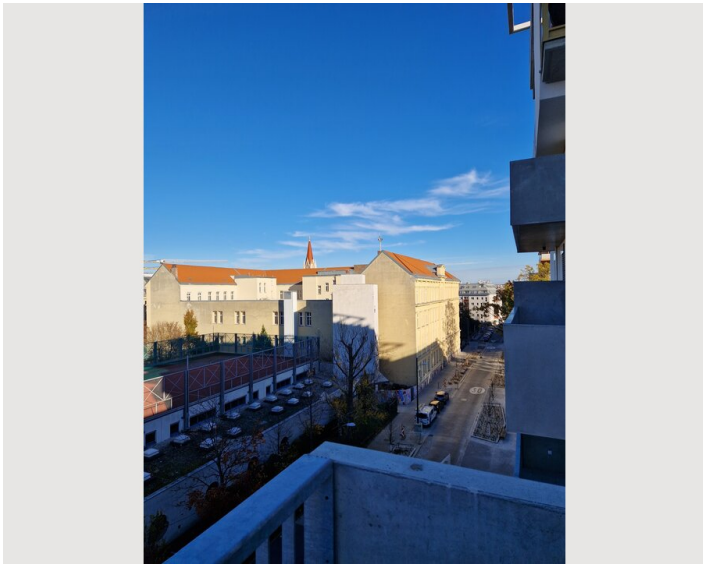
- WIFI (€ 0,00)
- Stromkosten (€ 0,00)
- Heizkosten (€ 0,00)

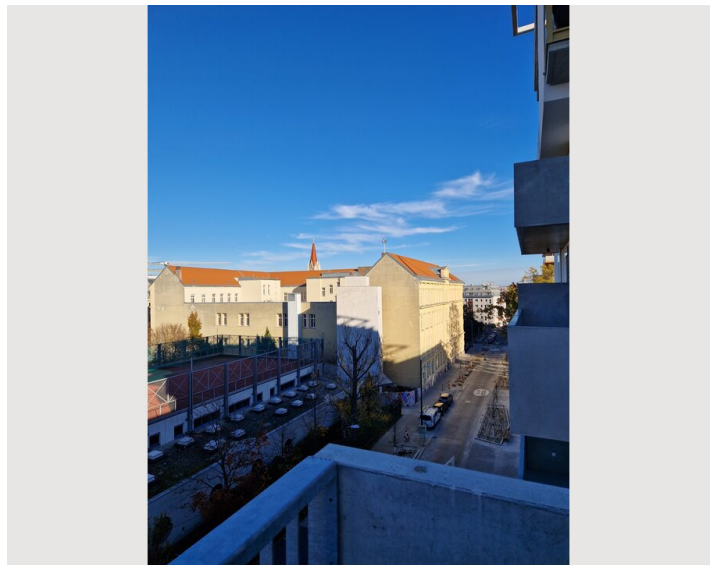
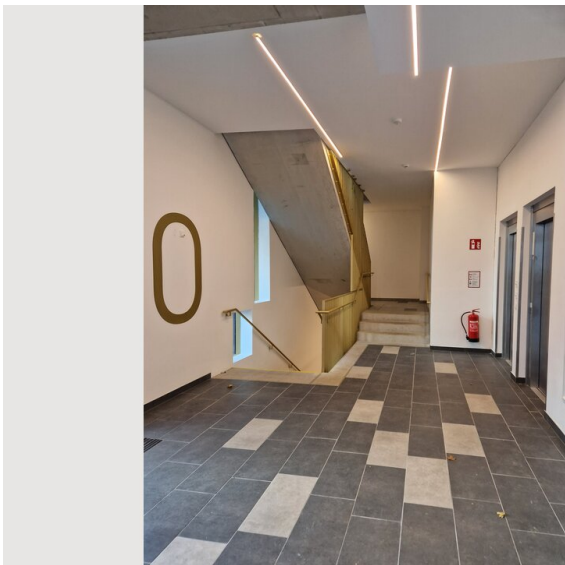
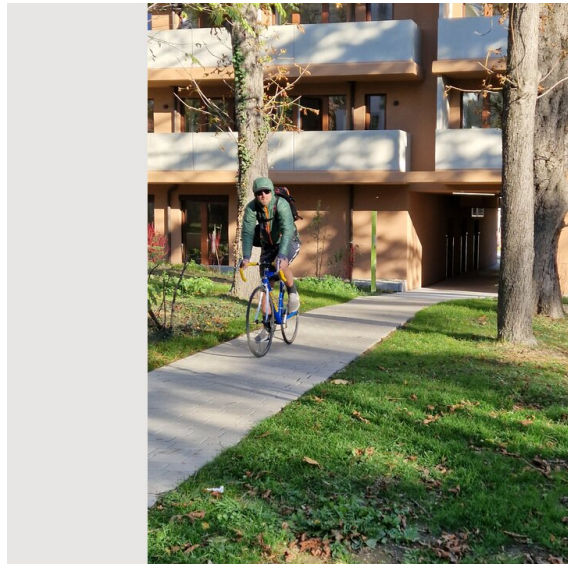
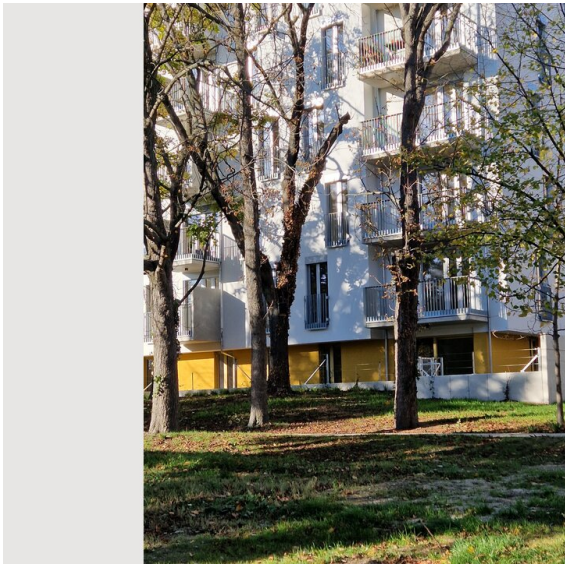
Alle Preisangaben Brutto pro Monat - Abrechnung erfolgt direkt mit dem Vermieter.

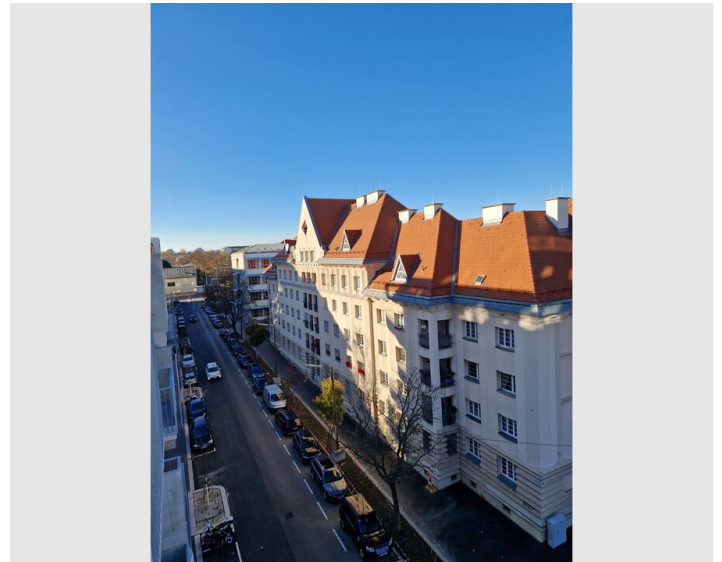
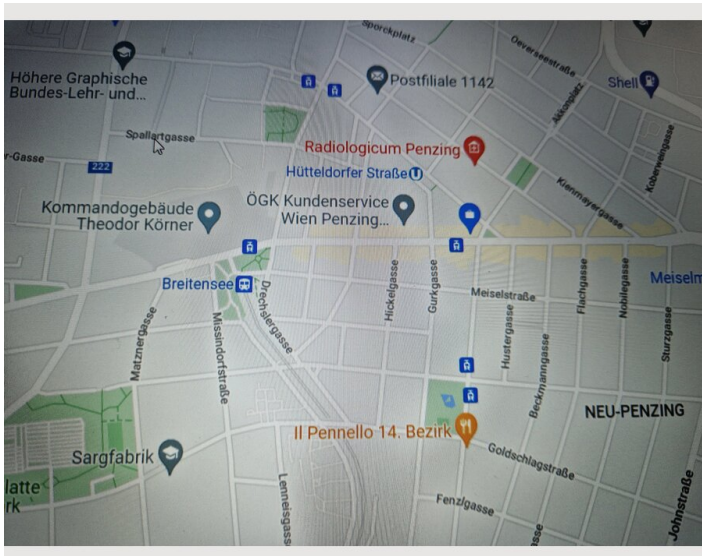
Bildergalerie












Infrastruktur

 3 Supermärkte 3 Min

 mit der U3 nur 12 Min

Die nächste U- Bahnstation (U3) ist nur 5 Min entfernt und dann braucht man nur 12 Min bis zum Stephansplatz (City). Weitere fußläufig erreichbare Verkehrsmittel (Strassenbahn 49,10 und Schnellbahn S45, sowie Bus 51A, machen das Leben in dieser Wohnung sehr flexibel. Zusätzlich gibt es im Nebenhaus die Möglichkeit ein E-Bike zu mieten.

Lage

