



2 ZIMMER WOHNUNG, 6020 INNSBRUCK


## Stilvoll wohnen: Liebevoll renovierte Wohnung mit grünem Ausblick

Objektnummer: JSLZ1

[Online ansehen und mieten](#)

Mit Liebe für den Eigenbedarf renoviert: Diese stilvolle Wohnung überzeugt mit durchdachter Raumaufteilung, großzügigen Zimmern und hochwertiger Ausstattung – ungeplant zur Vermietung in ruhiger, grüner und zentraler Lage.

<b>Zeitraum</b>	03.04. - 03.05.2026
<b>Personenanzahl</b>	2
<b>Gesamtbetrag</b> inkl. Ust.	€ 2.024,90
Kaution	€ 1.500,00


 **Wohnfläche**  
50m<sup>2</sup>

 **Maximalbelegung**  
4 Personen

 **Gesamte Unterkunft**   
1 Privates Badezimmer 1 getrenntes Schlafzimmer

 **2. Stockwerk**  
Lift vorhanden

 **Check-in**  
15:00 - 20:00 Uhr

 **Check-out**  
10:00 - 12:00 Uhr

## Schlafmöglichkeiten

### Schlafzimmer



1x Doppelbett (1,80 m x 2 m)



1x Sofabett (2 Personen)

## Beschreibung zur Unterkunft

Diese Wohnung vereint hochwertige Ausstattung, eine grüne und dennoch zentrale Lage sowie ein großzügiges Wohngefühl – ideal für alle, die stilvolles und komfortables Wohnen in bester Lage suchen.

### Lage & Umgebung:

Zentral gelegen und dennoch wunderbar ruhig: Die Wohnung befindet sich in einer grünen Umgebung mit zwei sonnigen West-Balkonen – einer davon verglast mit großem Schiebefenster, ideal als zusätzlicher Abstellraum nutzbar.

Die Universitätsklinik ist in nur 10 Minuten zu Fuß erreichbar, das Stadtzentrum in 15–20 Minuten – beide Wege führen entlang der malerischen Innpromenade. Auch per Fahrrad ist alles in wenigen Minuten erreichbar (5–10 Minuten). Wer es bequemer mag: Die Busanbindung ist hervorragend – 4 Haltestellen bis zur Klinik, 5 bis ins Zentrum (ca. 7–10 Minuten Fahrzeit).

### Ausstattung & Highlights:

Modernes, hochwertiges Bad mit bodenebener Regen-Dusche, elektrischer Fußbodenheizung, großem Spiegel und viel Stauraum

Komplett ausgestattete Einbauküche mit sämtlichen Geräten

Neues Boxspringbett im großzügigen Schlafzimmer mit hochwertigem Schiebe-/Drehtürenschränk

Feine Möbel: Echtholztische, bequeme Essstühle, ein großes und gemütliches Sofa

Kleiner Eingangsbereich mit eleganter Garderobe

Zwei Balkone, davon einer verglast und vielseitig nutzbar

Tiefgaragenplatz auf Wunsch, freie Parkplätze vor dem Haus vorhanden

Stadtfahrrad auf Wunsch.

## Ausstattung & Merkmale



### Grundausstattung

- Balkon
- Internet/Wlan
- Gemeinschaftswaschmaschine
- Handtücher
- Garage
- Bügeleisen & Bügelbrett
- Haartrockner
- Loggia
- Private Waschmaschine
- Bettwäsche
- private Toilette
- Staubsauger
- Reinigungsutensilien



### Erstversorgung

- Toilettenpapier
- Seife
- Shampoo



### Küche

- Eigene Küche
- Gläser/Geschirr
- Mikrowelle
- Kochutensilien
- Geschirrspüler

## Informationen

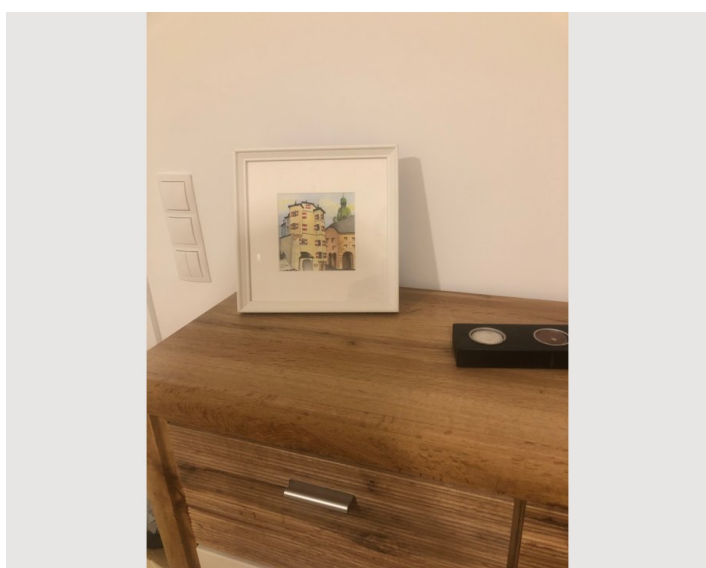
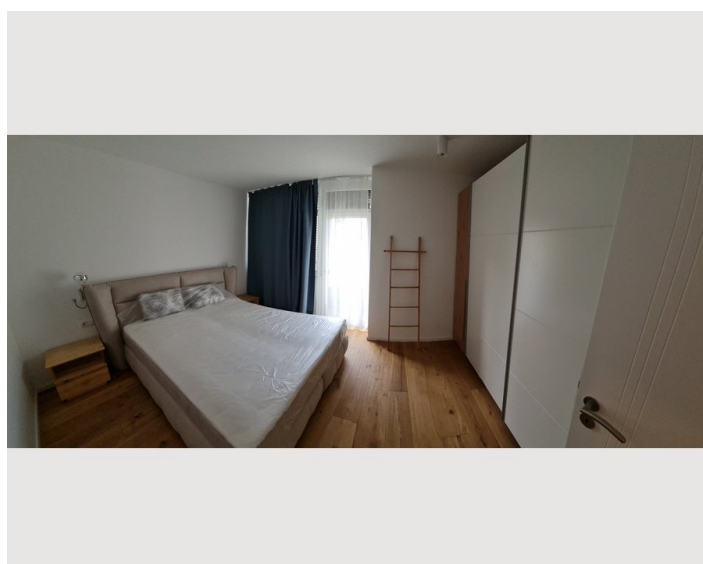
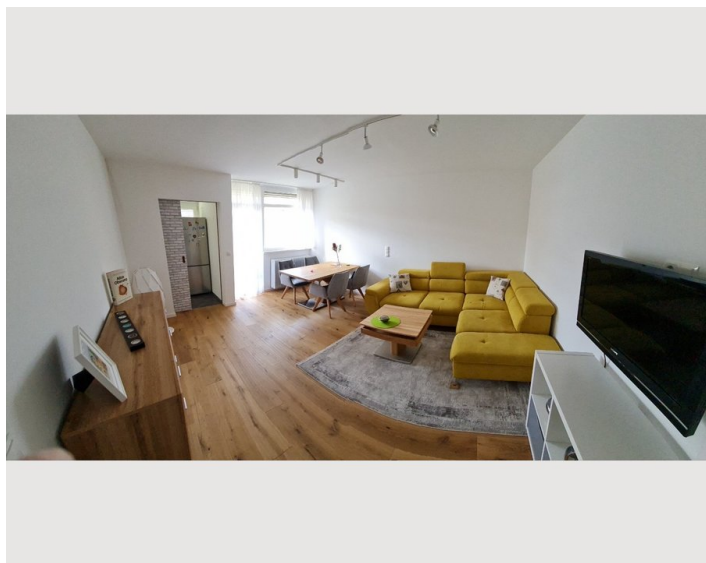
- Für Kinder geeignet
- Kurzparkzone kostenlos
- Privater Eingang
- Regelmäßige Reinigung kostenpflichtig
- Rauchen verboten
- Schreibtisch/Arbeitsplatz
- Haustiere verboten
- Fahrradraum kostenlos

## Zusatzleistungen

- In der Küche ist alles vorhanden, was man für einen Neustart braucht-Tee, Kaffee, Gewürze, Öl, Essig, usw. und das meiste in Bio Qualität.

Alle Preisangaben Brutto pro Monat - Abrechnung erfolgt direkt mit dem Vermieter.

## Bildergalerie



## Infrastruktur

- 🕒 ca. 15–20 Min. zu Fuß, 10 Min. mit dem Fahrrad, 7–10 Min. mit dem Bus, 5 Min. mit dem Auto
- 🚶 ca. 30 Min. zu Fuß, 20 Min. mit dem Bus, 10 Min. mit dem Auto
- 🚗 ca. 20 Min. zu Fuß, 10 Min. mit dem Bus, 5 Min. mit dem Auto
- 🚗 ca. 3-5 Min. zu Fuß
- 🚗 ca. 3-5 Min zu Fuß

---

Die Wohnung liegt nicht nur ruhig und grün, sondern auch äußerst praktisch:

Supermärkte wie Hofer, Billa Plus, MPreis, sowie DM, eine Bank und weitere Geschäfte des täglichen Bedarfs sind in ca. 5 Gehminuten erreichbar – ideal für kurze Wege im Alltag.

Das Einkaufszentrum West mit einer Vielzahl an weiteren Einkaufsmöglichkeiten liegt ebenfalls nur etwa 10 Gehminuten entfernt.

Dank der fußläufig erreichbaren Uniklinik (ca. 10 Min.) und dem Stadtzentrum (ca. 15–20 Min.) entlang der idyllischen Innpromenade genießt man hier die perfekte Balance zwischen Natur, Stadtleben und Alltagserledigungen.

Auch Radfahrer profitieren von schönen, sicheren Wegen – alle Ziele sind in wenigen Minuten erreichbar. Für alle, die lieber den Bus nehmen: Die Haltestellen sind nahegelegen, mit nur 4 Stationen zur Klinik bzw. 5 ins Zentrum (Fahrzeit ca. 7–10 Minuten).

## Lage

