



STUDIO APARTMENT, 5020 SALZBURG

Zentral gelegene Garconniere in Salzburg-Parsch mit Gaisbergblick

Objektnummer: MCWP1

[Online ansehen und mieten](#)

Frischsanierte und vollmöblierte Garconniere im schönen Stadtteil Parsch

Zeitraum	20.12.2025 - 20.01.2026
Personenanzahl	2
Gesamtbetrag inkl. Ust.	€ 1.519,00
Kaution	€ 1.000,00



Wohnfläche

28m²



Maximalbelegung

2 Personen



Gesamte Unterkunft [?]

1 Privates Badezimmer 1 Wohn-Schlafzimmer



2. Stockwerk

Lift vorhanden



Check-in

17:00 - 19:00 Uhr



Check-out

09:00 - 11:00 Uhr

Schlafmöglichkeiten

Wohnen und Schlafen



1x Doppelbett (1,40 m x 2 m)



1x Sofabett (2 Personen)

Beschreibung zur Unterkunft

Die charmante 1-Zimmer Garconniere befindet sich im Salzburger Stadtteil Parsch, mit Balkon und Gaisbergblick. Zu den Ausstattungsgegenständen zählt ein 140 x 200 cm Boxspringbett, sowie ein Kleiderschrank und ein Schreibtisch. Ebenso steht eine Couch (mit Ausziehfunktion) und ein 55" TV zur Verfügung. Bad und Küche wurden erst kürzlich vollständig erneuert und sind voll ausgestattet. Internet-Zugang/WLAN ist im Preis inkludiert.

Ausstattung & Merkmale



Grundausstattung

- Balkon
- TV
- Bettwäsche
- private Toilette
- Staubsauger
- Haartrockner
- Internet/Wlan
- Gemeinschaftswaschmaschine
- Handtücher
- Parken auf der Straße ohne zeitliche Begrenzung kostenlos möglich
- Reinigungsutensilien



Erstversorgung

- Toilettenpapier
- Seife



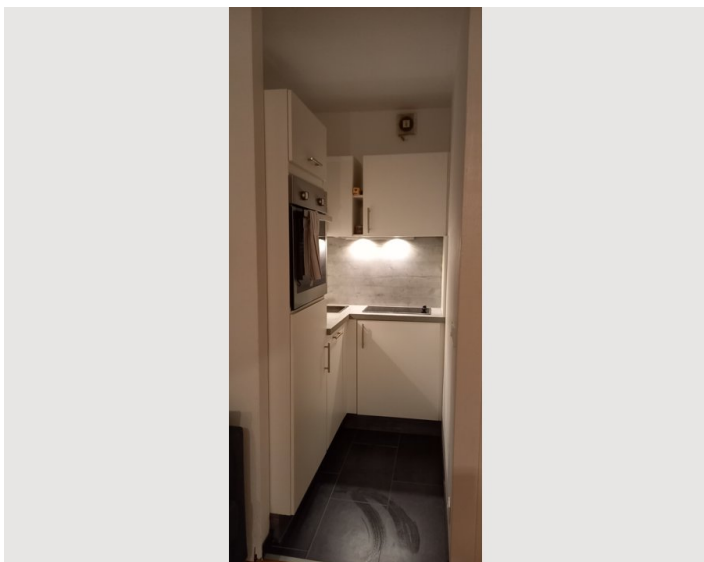
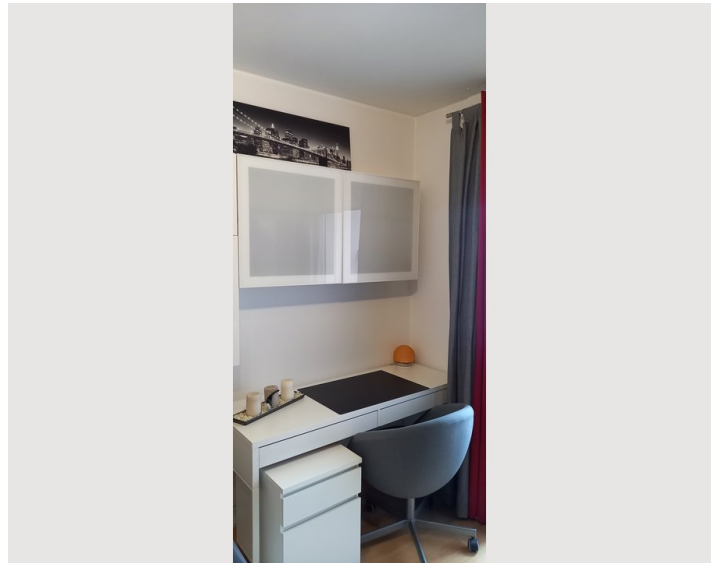
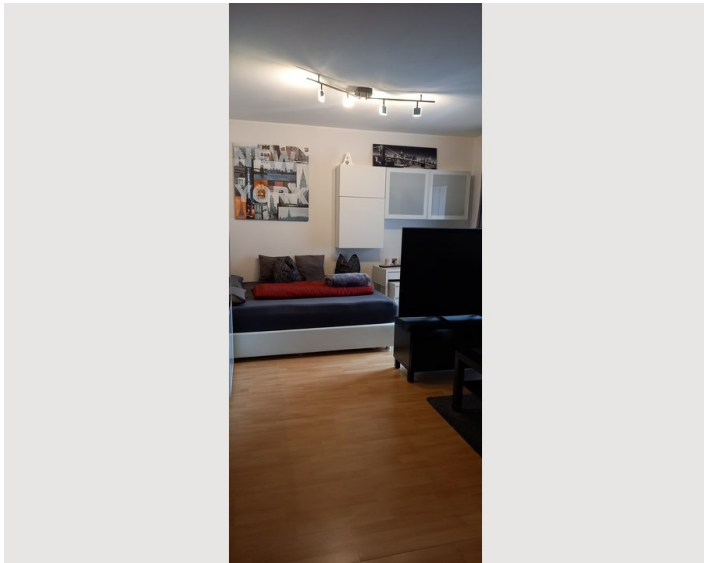
Küche

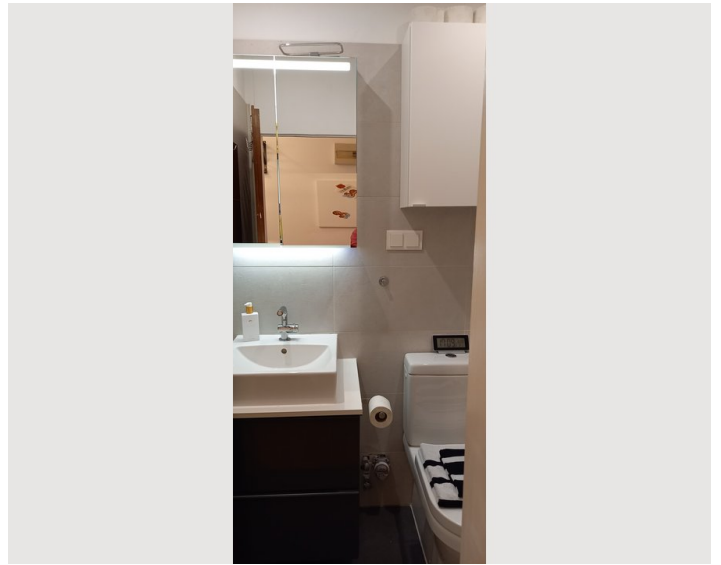
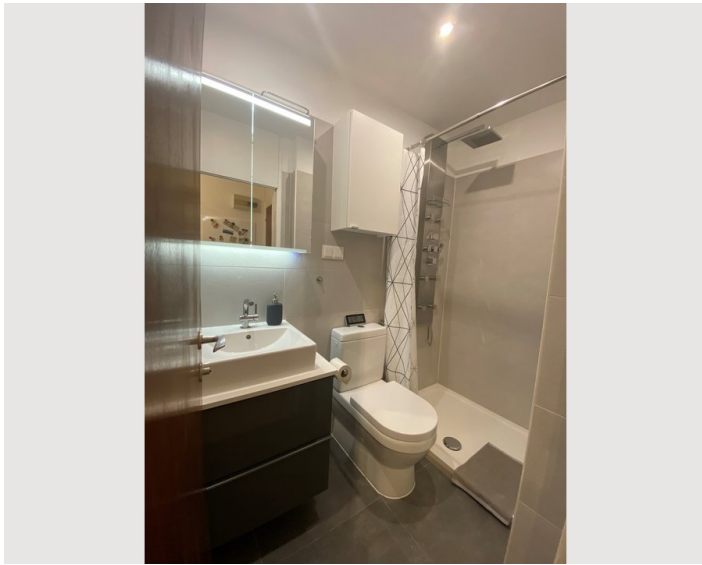
- Eigene Küche
- Gläser/Geschirr
- Geschirrspüler
- Kochutensilien
- Espressomaschine

Informationen

- Für Kinder geeignet
- Kurzparkzone kostenlos
- Haustiere verboten
- Fahrradraum kostenlos
- Rauchen verboten
- Schreibtisch/Arbeitsplatz
- Regelmäßige Reinigung kostenpflichtig

Bildergalerie





Infrastruktur



S-Bahn Haltestelle Parsch ist 2 min von der Unterkunft entfernt



Spar-Markt (Clemens-Krauss-Straße) ist 2 min von der Unterkunft entfernt



O-Bushaltestelle (Linie 6 Richtung Zentrum) ist 2 min von der Unterkunft entfernt

Die Unterkunft bietet eine sehr gute Anbindung an den öffentlichen Nahverkehr.

Die Innenstadt ist sowohl fußläufig (ca. 25 min.), mit dem Fahrrad (ca. 10 min.), als auch mit dem O-Bus (ca. 15 min.) bestens erreichbar.

Ebenso besteht die Möglichkeit das Angebot der ÖBB/S-Bahnen Richtung Salzburg Nord (Salzburg Hbf.) bzw. Salzburg Süd (Richtung Hallein) zu nutzen (2 Gehminuten von der Unterkunft entfernt).

Gemeinschaftsparkplätze stehen vor dem Haus zur Verfügung. Bei Belegung besteht die Möglichkeit, in naher Umgebung zu parken (nicht Teil der Kurzparkzone). Ein Fahrradkeller ist ebenso vorhanden.

In unmittelbarer Umgebung befindet sich ein Lebensmittelmarkt (2 Gehminuten entfernt).

Lage

