



3 ZIMMER WOHNUNG, 1030 WIEN

## Fancy, stylish rooftop with terrace & panoramic view

Objektnummer: SA 1415

[Online ansehen und mieten](#)

Helle, geräumige Wohnung, absolut ruhig, obwohl nur ca. 100m von U-Bahn und Rochusmarkt entfernt. Zwei Terrassen mit Fernblick über die Skyline von Wien bis zu den umliegenden Hügeln.

<b>Zeitraum</b>	26.05. - 26.06.2026
<b>Personenanzahl</b>	2
<b>Gesamtbetrag</b> inkl. Ust.	€ 4.759,32
Kaution	€ 3.600,00



### Wohnfläche

130m<sup>2</sup>



### Maximalbelegung

4 Personen



### Gesamte Unterkunft <sup>?</sup>

2 Private Badezimmer 2 getrennte Schlafzimmer



### 5. Stockwerk

Lift vorhanden



### Check-in

16:00 - 23:00 Uhr



### Check-out

00:00 - 10:00 Uhr

## Schlafmöglichkeiten

### Schlafzimmer 1



1x Doppelbett (1,80 m x 2 m)

### Schlafzimmer 2



1x Doppelbett (1,80 m x 2 m)

## Beschreibung zur Unterkunft

Diese elegant und geschmackvoll eingerichtete Maisonette-Wohnung bietet nicht nur interessante Designdetails, sondern auch topmodernes Wohngefühl.

Auf der unteren Ebene befinden sich die beiden Schlafzimmer mit den beiden Bädern, wobei der Masterbedroom nicht nur ein ensuite-Bad hat, sondern auch eine begehbare Garderobe.

Die gesamte obere Ebene ist ein großzügiger Wohn-Ess-Bürobereich mit offener Küche und zwei Terrassen, eine davon mit einem Gasgriller ausgestattet.

## Ausstattung & Merkmale



### Grundausstattung

- Balkon
- Dachterrasse
- TV
- Private Waschmaschine
- Bettwäsche
- private Toilette
- Klimaanlage
- Bügeleisen & Bügelbrett
- Haartrockner
- Terrasse
- Internet/Wlan
- Drucker
- Privater Trockner
- Handtücher
- Garage
- Staubsauger
- Reinigungsutensilien



### Erstversorgung

- Toilettenpapier
- Seife
- Shampoo
- auf Anfrage Kühlschranksfüllung



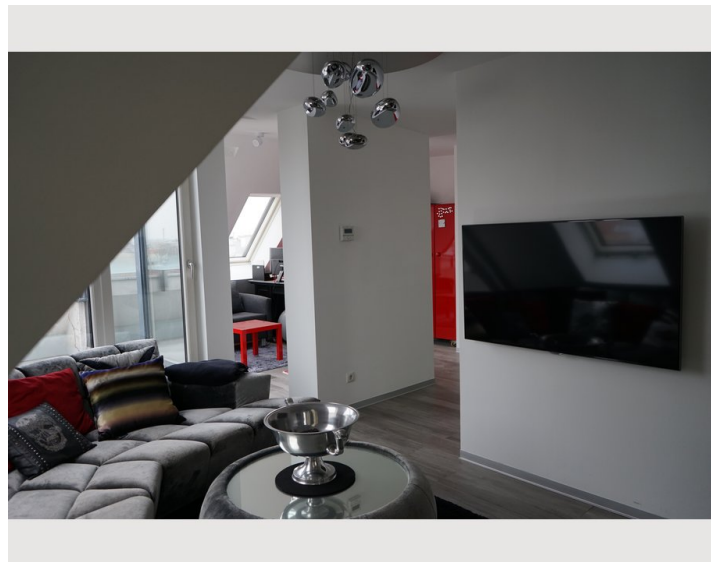
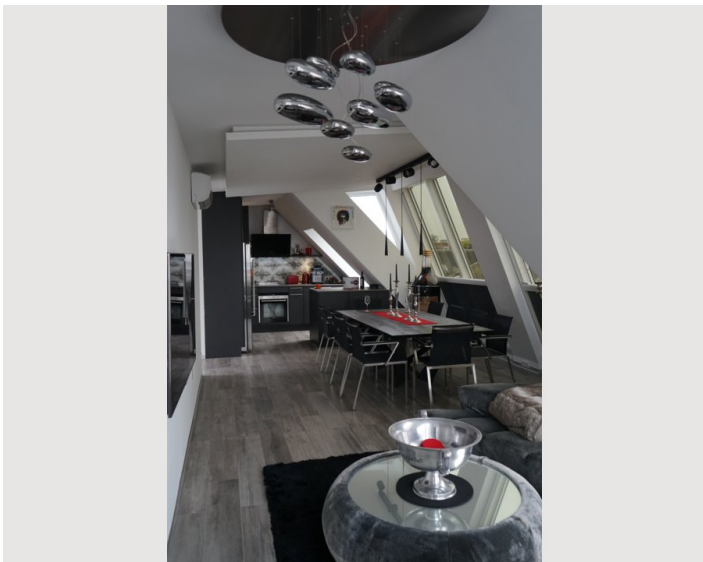
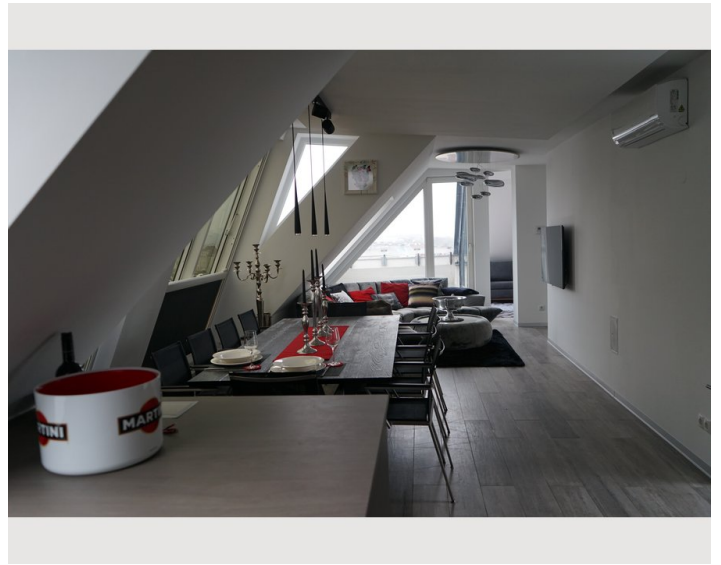
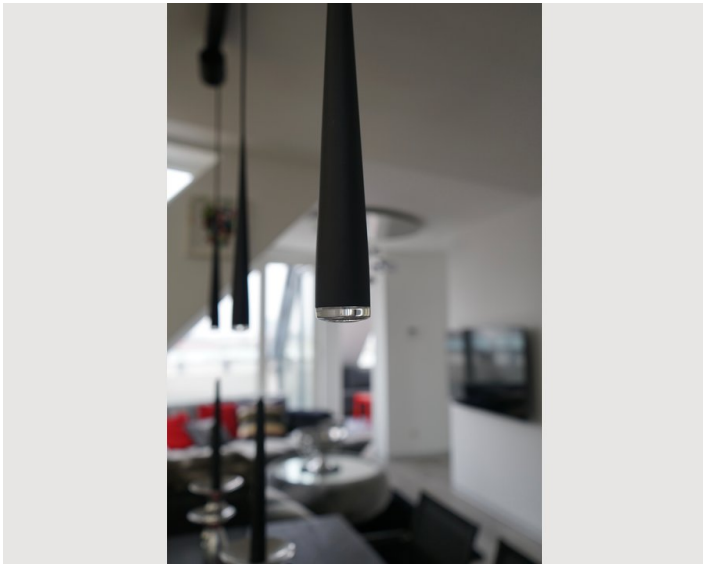
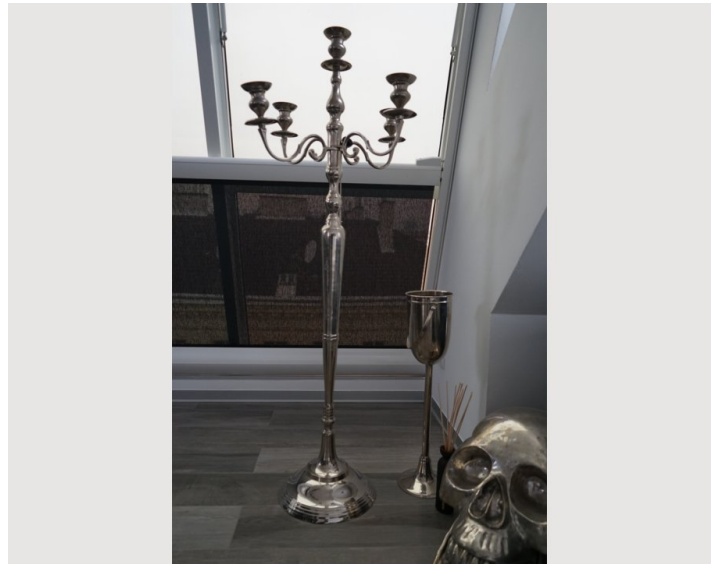
### Küche

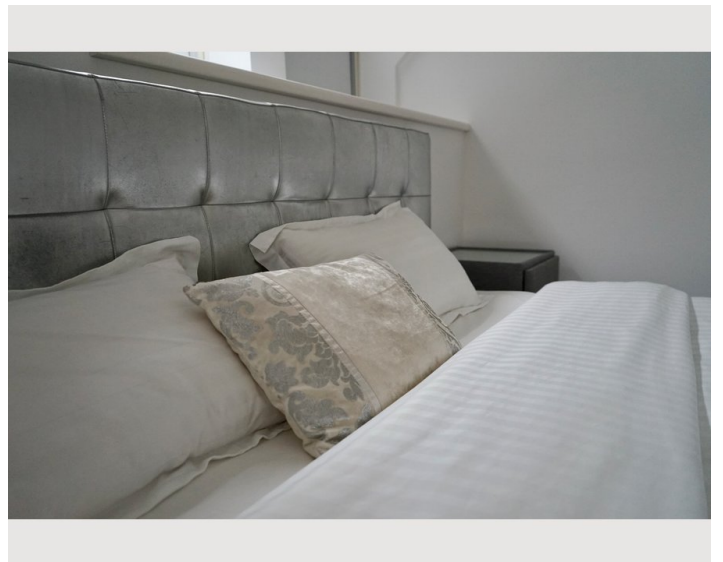
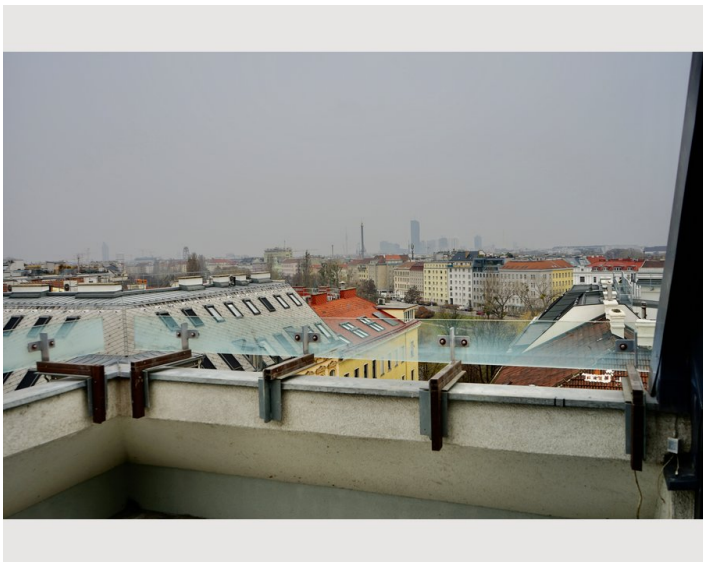
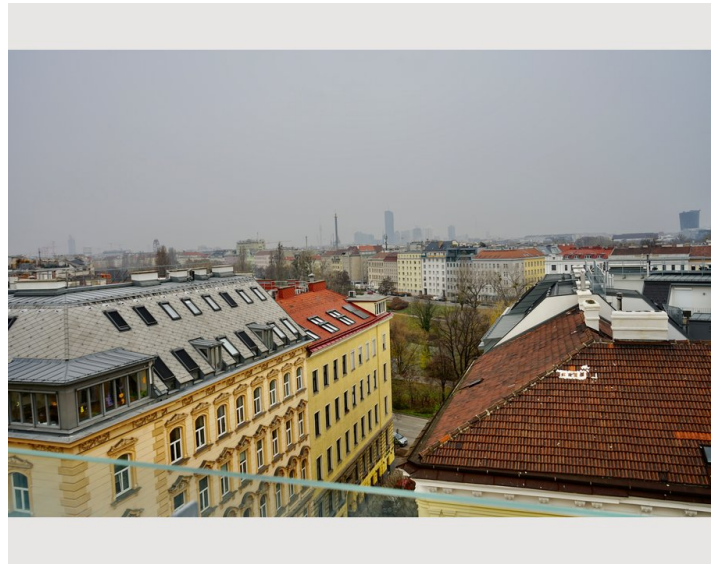
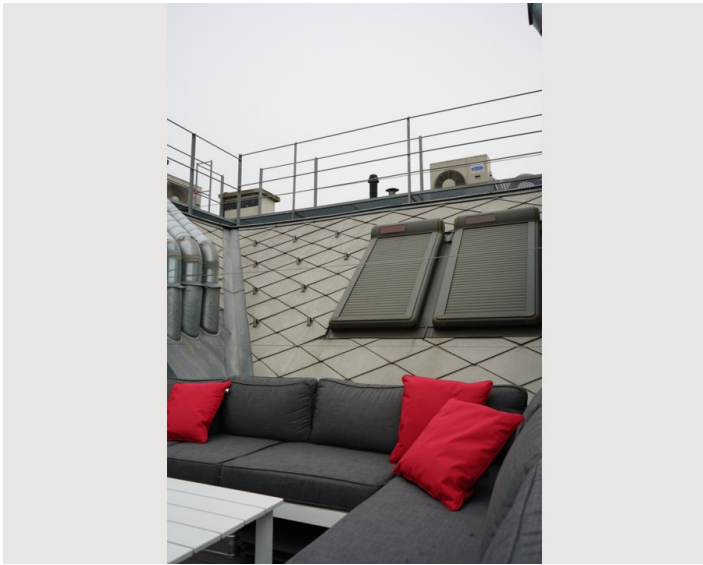
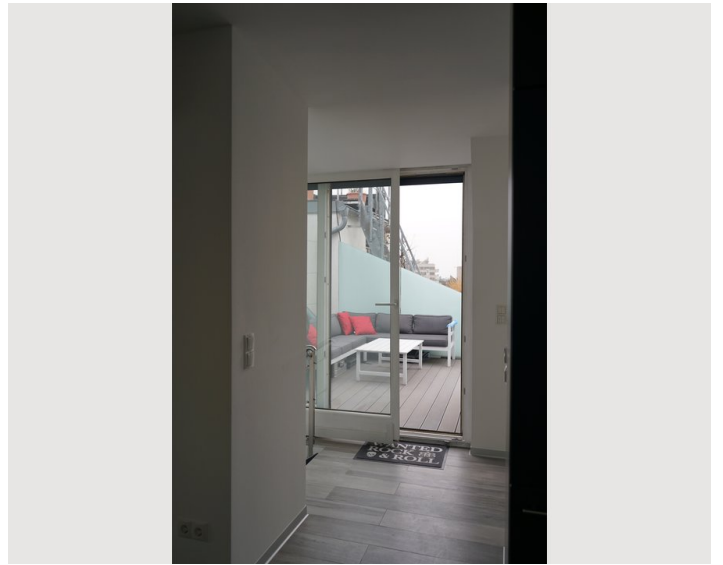
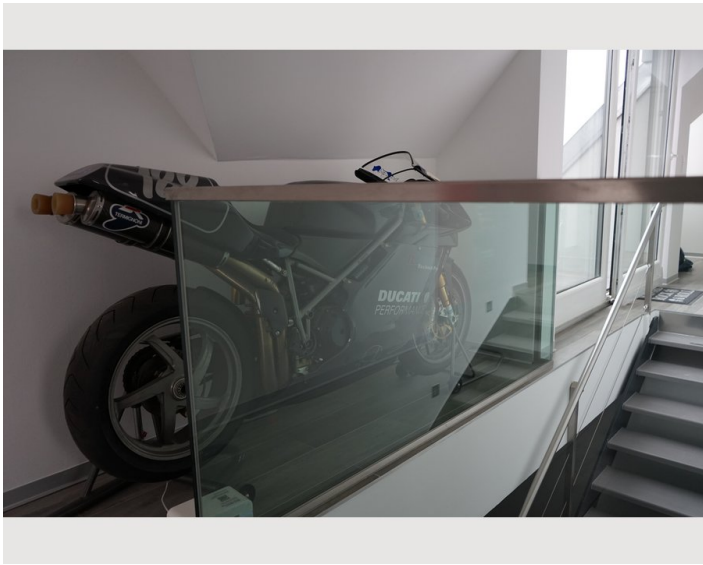
- Eigene Küche
- Gläser/Geschirr
- Geschirrspüler
- Dampfgarer
- Kochutensilien
- Espressomaschine
- Mikrowelle

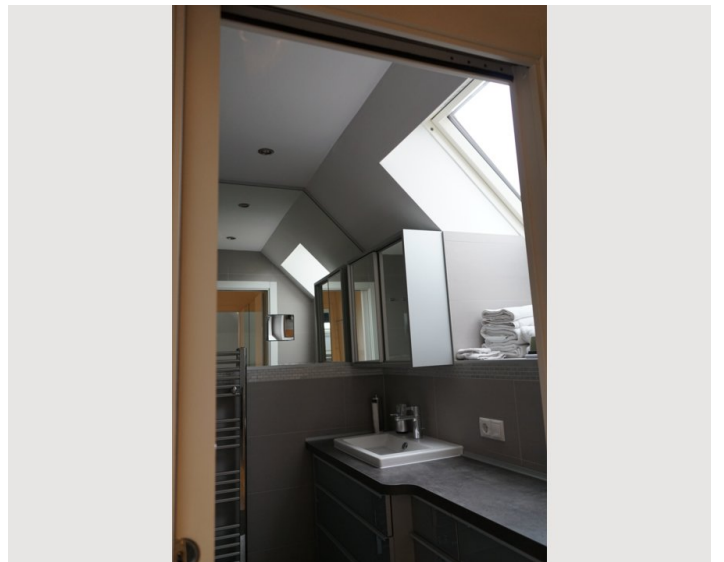
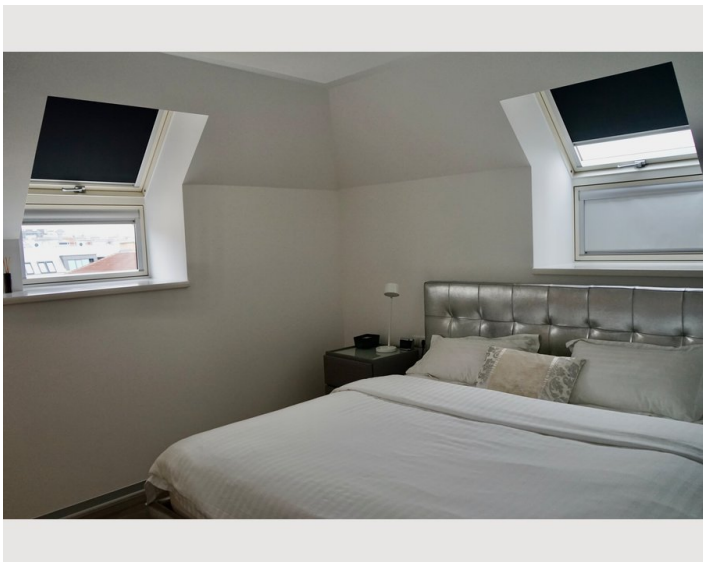
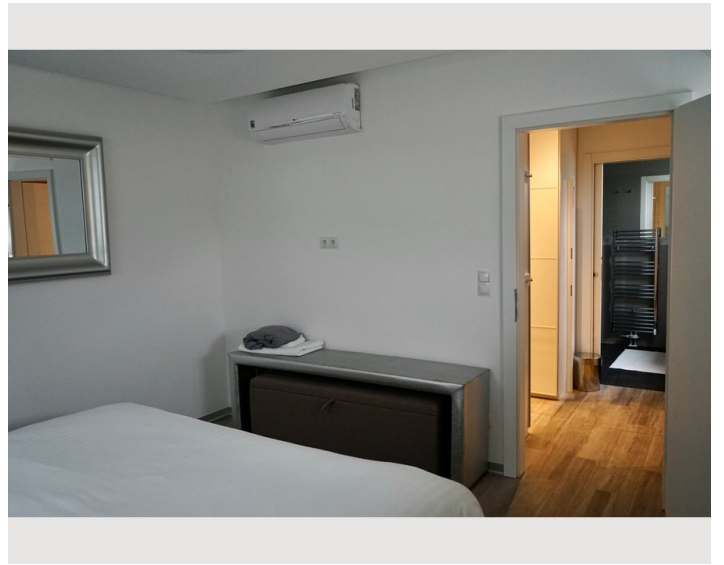
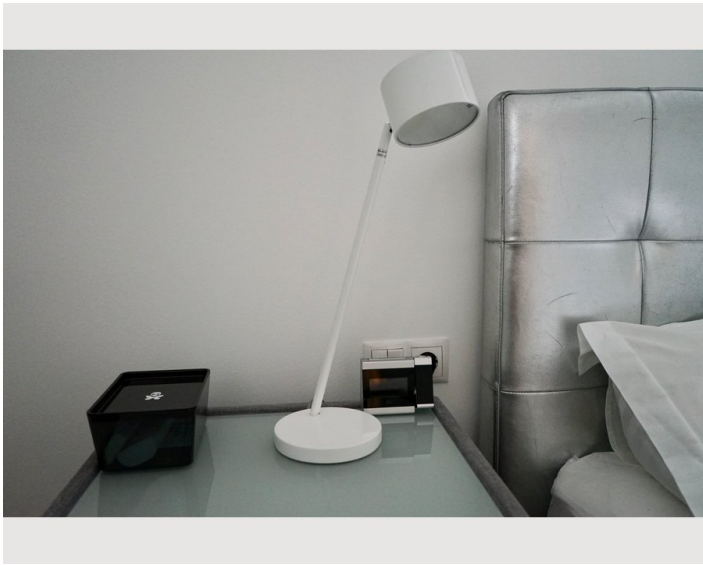
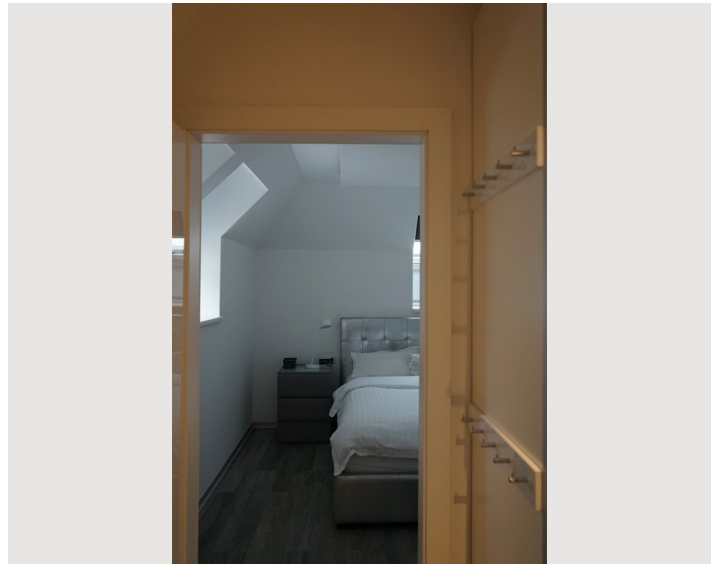
## Informationen

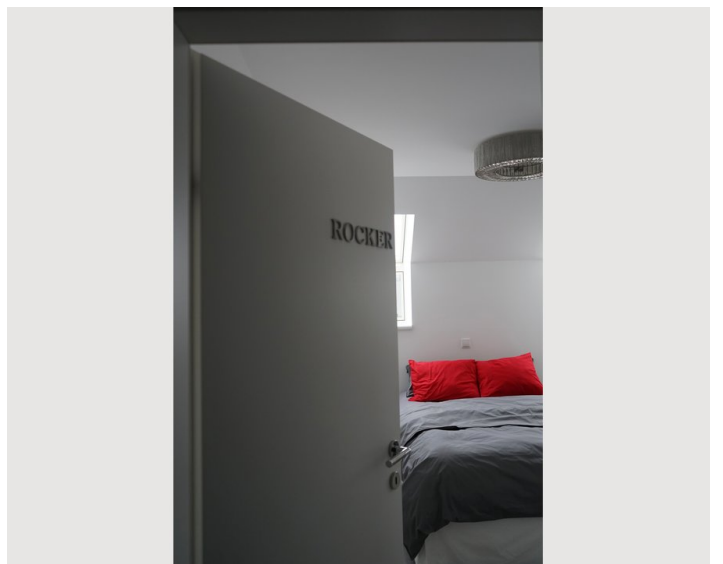
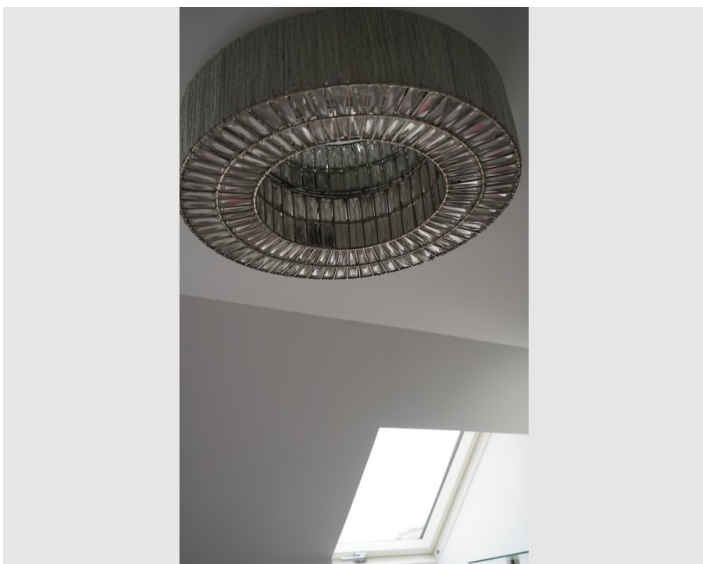
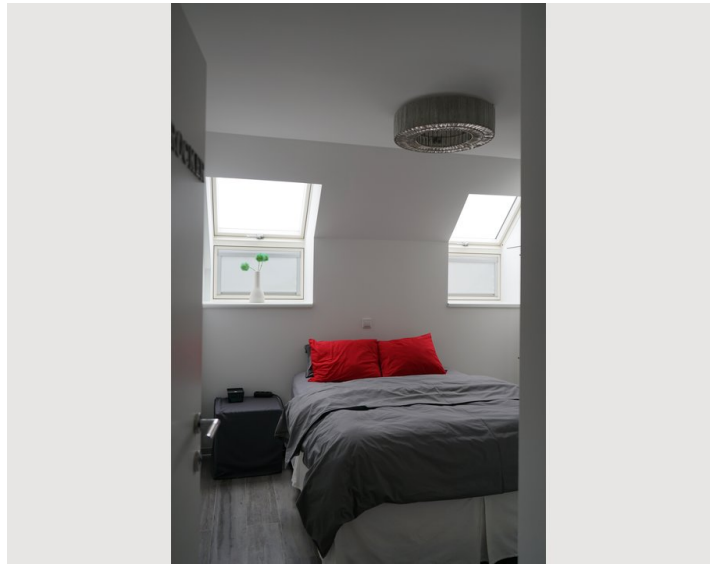
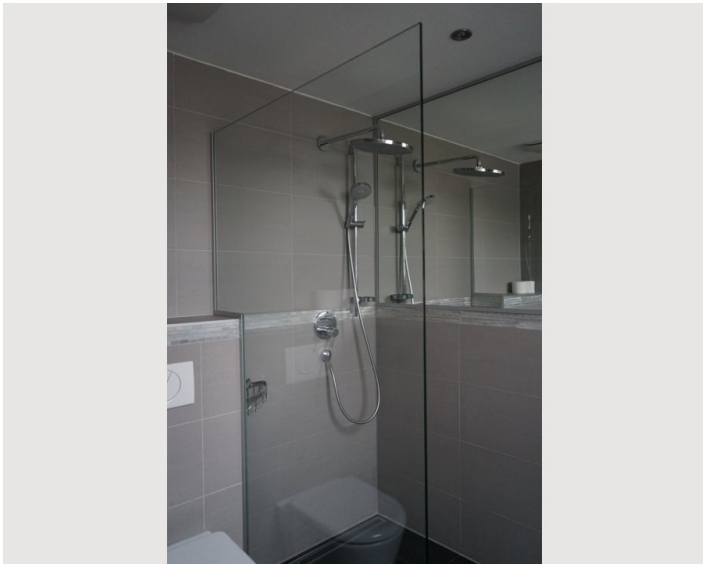
- Rauchen verboten
- Schreibtisch/Arbeitsplatz
- Haustiere verboten
- Kurzparkzone kostenpflichtig
- Privater Eingang
- Regelmäßige Reinigung kostenpflichtig

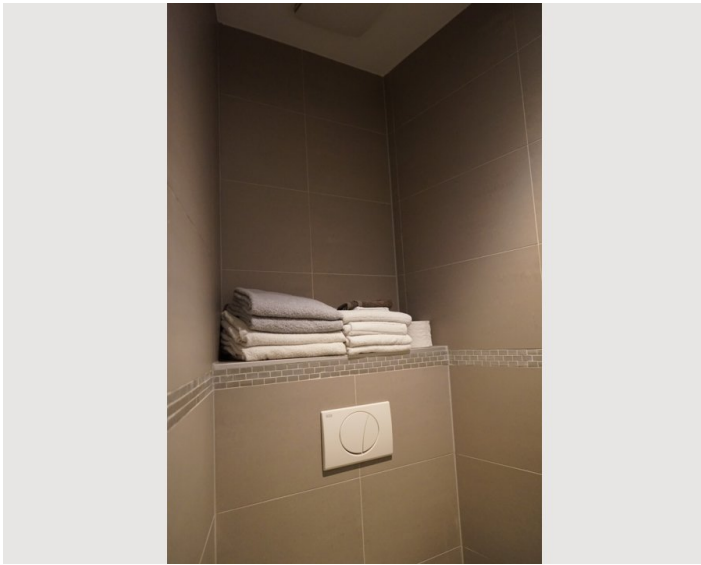
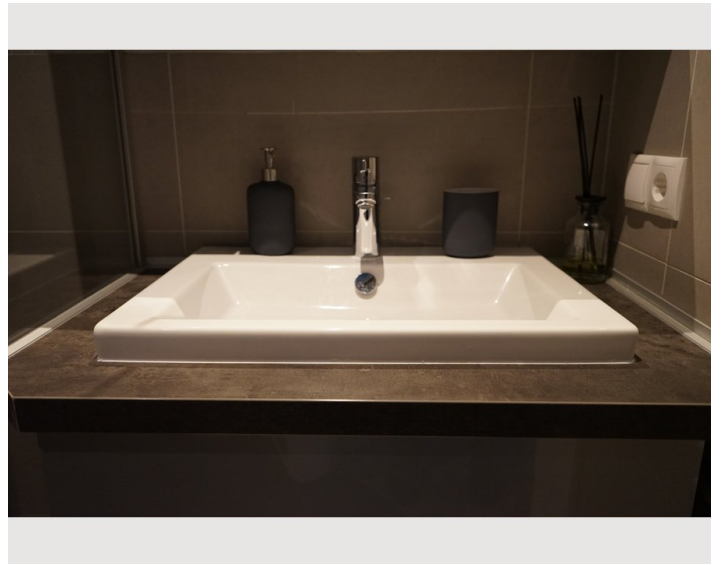
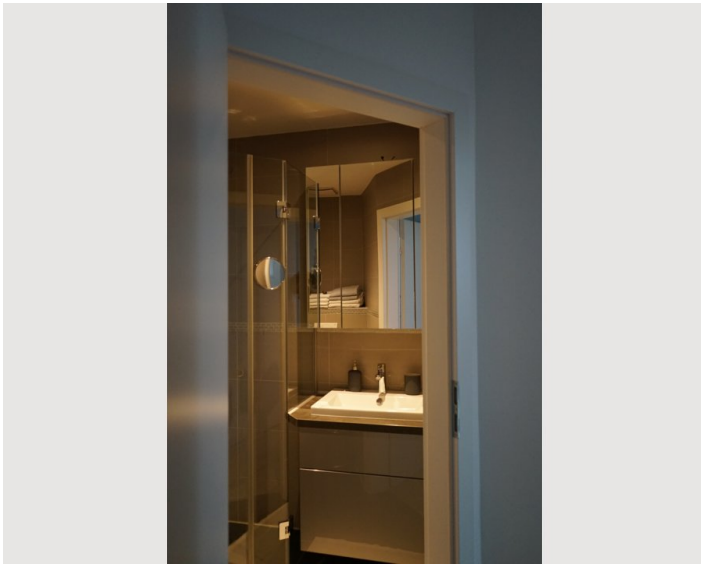
## Bildergalerie











### Infrastruktur

📍 U-Bahn "U3 Rochusmarkt" ist 100m entfernt, und man erreicht das Zentrum in 2 Stationen

🚆 "Wien Mitte" mit Direktverbindung zum Flughafen



Das Bezirkszentrum Rochusmarkt mit U-Bahn-Station , täglichem Markt, Supermärkten, Apotheken, Post etc. ist ca. 500m entfernt

## Lage

